

生産者別病因分類表(豚)

平成19年11月

生産者名(出荷団体名) : 畜産

検査日	検査頭数	検査結果			全般	呼吸器系								循環器系		消化器系						運動器系					全部廃棄病名							
		正常	部分廃棄	全部廃棄	内臓全炎症	実頭数	SEP*	その他肺炎	ヘモ肺炎	肺膿瘍	胸膜炎	横隔膜炎	萎縮性鼻炎	その他の疾患	心外膜炎	心筋出血	間質性肝炎	肝炎	肝出血	小腸炎	大腸炎	腎炎	非定型抗酸菌症	関節炎	筋膿瘍	皮下膿瘍		筋出血	筋変性					
H19.11.1	60	28	32		3	21	12	6			3			1	6		3	2			4													
H19.11.7	62	31	31		2	16	11	1					4	4		1				6			2	1	1	1	2							
H19.11.9	53	22	31		1	22	8	10			4	1	4	5			1			2				1	1	1								
H19.11.12	60	31	29		8	15	11						4	6					1	2	1													
H19.11.14	60	11	49			40	25	13			3	1		8		2	3	3		6	3													
H19.11.16	62	37	25		4	20	18	2						2		2	1	1	1	1			1											
H19.11.20	60	12	48		1	27	12	13					2	7		4	3		3	6														
H19.11.23	61	27	34		5	23	17	4					2	2					1	1	4			1										
H19.11.29	65	14	51		3	33	29						1	7		3	1		1	2	1													
合計	543	213	330	0	27	217	143	49	0	0	18	2	18	45	0	15	11	4	5	29	10	1	3	3	2	1	2							
%		39.2	60.8	0.0	5.0	40.0	26.3	9.0	0.0	0.0	3.3	0.4	3.3	8.3	0.0	2.8	2.0	0.7	0.9	5.3	1.8	0.2	0.6	0.6	0.4	0.2	0.4							

提供イメージ

先月のデータ

合計	500	200	300	0	17	220	108	70	3	2	22	6	0	27	34	0	25	9	1	4	12	5	3	3	4	2	4	1						
%		40.0	60.0	0.0	3.4	44.0	21.6	14.0	0.6	0.4	4.4	1.2	0.0	5.4	6.8	0.0	5.0	1.8	0.2	0.8	2.4	1.0	0.6	0.6	0.8	0.4	0.8	0.2						

先々月のデータ

合計	355	131	224	0	19	178	133	20	0	0	24	11	0	18	9	0	28	6	0	4	8	3	6	0	4	1	0	0						
%		36.9	63.1	0.0	5.4	50.1	37.5	5.6	0.0	0.0	6.8	3.1	0.0	5.1	2.5	0.0	7.9	1.7	0.0	1.1	2.3	0.8	1.7	0.0	1.1	0.3	0.0	0.0						

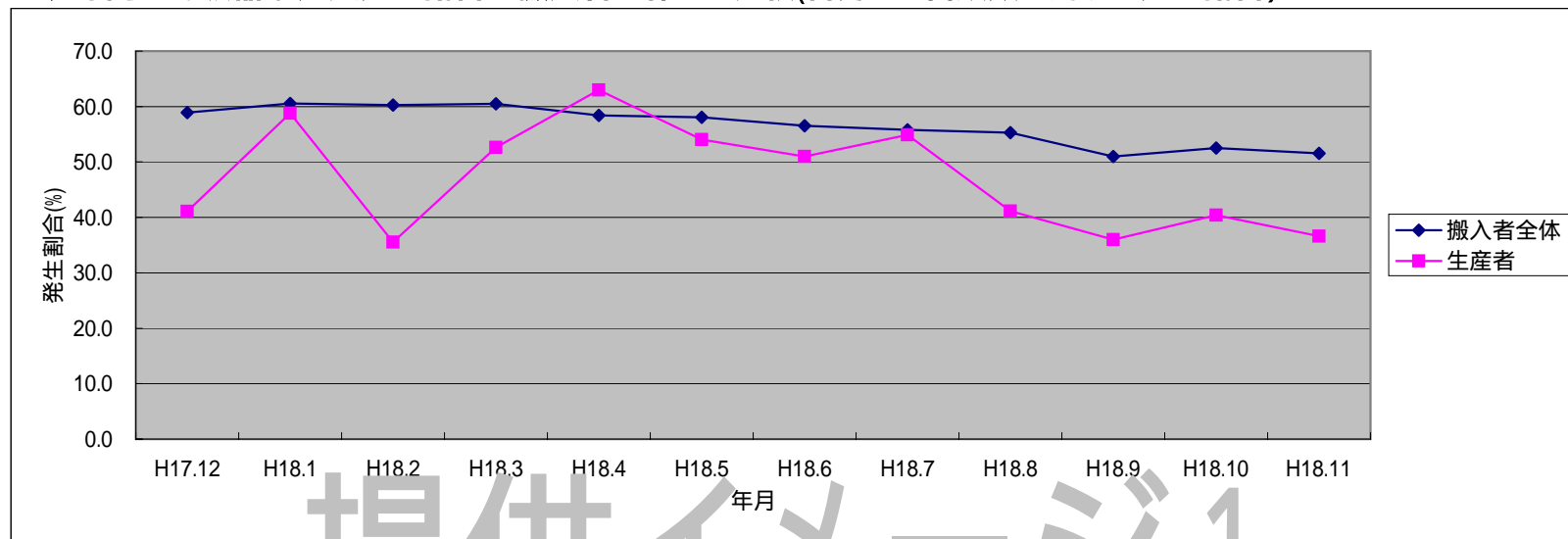
前年同月のデータ

合計	500	221	279	0	18	183	93	44	1	3	38	11	0	20	51	1	40	7	4	5	13	6	1	2	0	4	7	0						
%		44.2	55.8	0.0	3.6	36.6	18.6	8.8	0.2	0.6	7.6	2.2	0.0	4.0	10.2	0.2	8.0	1.4	0.8	1.0	2.6	1.2	0.2	0.4	0.0	0.8	1.4	0.0						

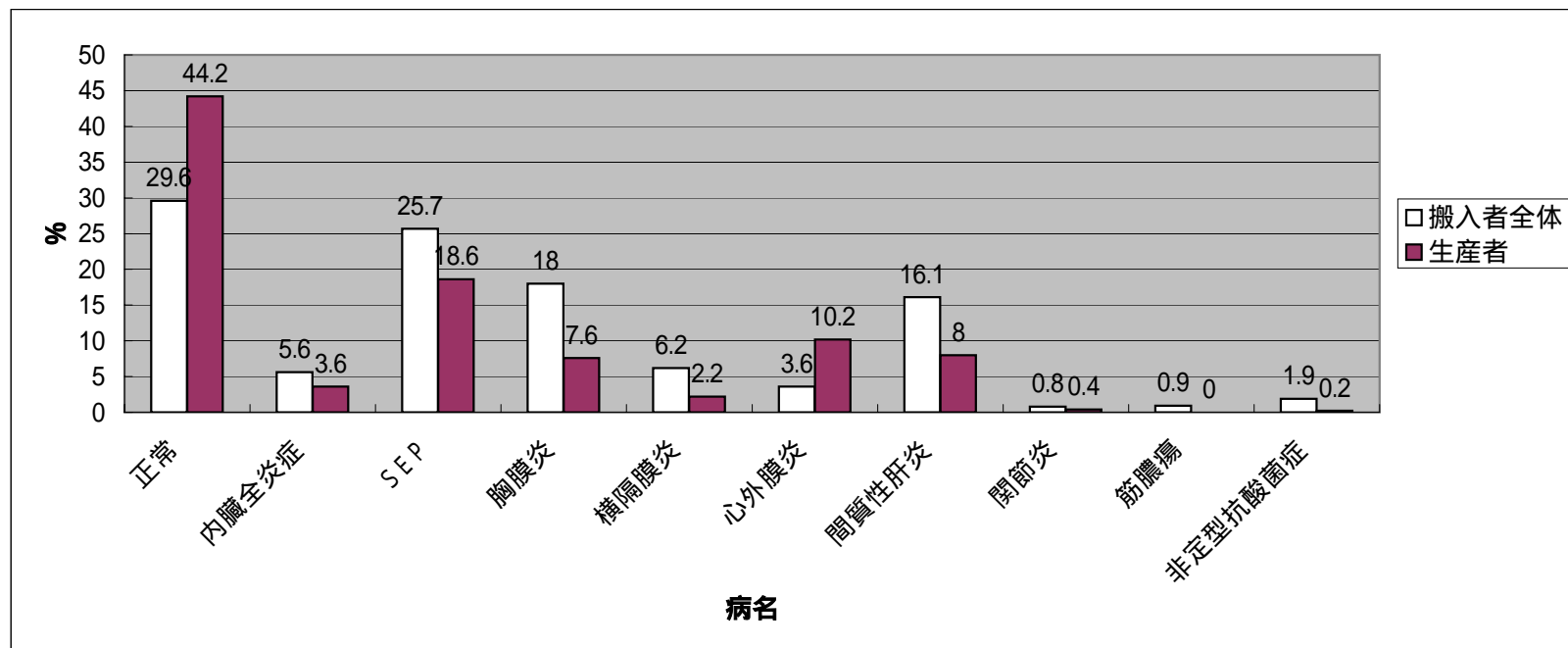
*SEP : SEP(豚流行性肺炎)とは、一般的にマイコプラズマを原因とする肺炎(MPS:豚マイコプラズマ)のことです。

生産者名(出荷団体名) : 畜産

過去1年間の呼吸器系病変発生割合の搬入者全体との比較(各月のと畜頭数に対する発生割合)



搬入者全体との各病変発生割合の比較(当月)



検査結果一覧表

期 間： 2007 / 11 / 1 ~ 2007 / 11 / 30

行政区分等：すべて

畜 種： 牛

生 産 者：JA (市)

搬入区分：すべて

産 地：すべて

と殺年月日	検査番号	搬入区分	畜種	品種	性別	出荷者氏名	生産者氏名	産地	行政処分等	生年月日	月齢	解体所見				
H19.11.2	39	病畜取扱	牛	和種(黒)	去勢	JA	JA (市)	市	部分廃棄	H18.3.16	19	肺炎	肝炎	肝出血	筋変性	筋出血
H19.11.5	1	病畜と室	牛	和種(黒)	去勢	JA	JA (市)	市	部分廃棄	H17.10.3	25	肝炎	腎炎	筋出血		
H19.11.6	30	通常検査	牛	和種(黒)	牝	JA	JA (市)	市	部分廃棄	H17.6.1	29	鋸屑肝				
H19.11.6	31	通常検査	牛	和種(黒)	去勢	JA	JA (市)	市	正 常	H17.7.1	28					
H19.11.6	32	通常検査	牛	和種(黒)	去勢	JA	JA (市)	市	部分廃棄	H17.6.24	28	鋸屑肝	肝出血			
H19.11.6	33	通常検査	牛	和種(黒)	去勢	JA	JA (市)	市	正 常	H17.6.27	28					
H19.11.6	34	通常検査	牛	和種(黒)	去勢	JA	JA (市)	市	部分廃棄	H17.8.2	27	胸膜炎	肝出血			
H19.11.6	39	病畜取扱	牛	和種(黒)	去勢	JA	JA (市)	市	部分廃棄	H17.5.26	29	肝炎	肝出血			
H19.11.9	17	病畜取扱	牛	和種(黒)	去勢	JA	JA (市)	市	部分廃棄	H17.8.11	26	第一胃炎				
H19.11.9	18	病畜取扱	牛	和種(黒)	去勢	JA	JA (市)	市	部分廃棄	H17.4.24	30	肺炎	肝出血			
H19.11.11	1	時間外病畜	牛	和種(黒)	去勢	JA	JA (市)	市	部分廃棄	H17.9.23	25	肝炎	肝小葉間静脈炎	膀胱結石		
H19.11.20	20	通常検査	牛	和種(黒)	去勢	JA	JA (市)	市	部分廃棄	H17.8.4	27	肝出血				

提供イメージ2