

各種経済指標

指標名	調査主体
各種経済概況報告	
<ul style="list-style-type: none"> ・ 月例経済報告（平成29年1月） ・ 九州・沖縄の金融経済概況（2017年1月） ・ 佐賀県の金融経済概況（2017年冬） ・ 管内経済情勢報告（平成29年1月） ・ 佐賀県内経済情勢報告（平成29年1月） 	<ul style="list-style-type: none"> ・ 内閣府 ・ 日本銀行福岡支店 ・ 日本銀行佐賀事務所 ・ 財務省福岡財務支局 ・ 財務省福岡財務支局 佐賀財務事務所
個人消費	
<ul style="list-style-type: none"> ・ 九州百貨店・スーパー販売額（平成28年11月）確定（旧大型小売店販売額） ・ 乗用車新規登録台数（平成28年12月） 	<ul style="list-style-type: none"> ・ 九州経済産業局 ・ 日本自動車販売協会連合会 ・ 全国軽自動車協会連合会
公共工事	
<ul style="list-style-type: none"> ・ 公共工事請負金額（平成28年12月） 	<ul style="list-style-type: none"> ・ 西日本建設業保証株式会社
生産活動	
<ul style="list-style-type: none"> ・ 鉱工業生産指数（平成28年11月） 	<ul style="list-style-type: none"> ・ 県統計分析課
雇用情勢	
<ul style="list-style-type: none"> ・ 有効求人倍率（平成28年12月） ・ 新規求人数、新規求職者数（平成28年12月） 	<ul style="list-style-type: none"> ・ 佐賀労働局
企業倒産	
<ul style="list-style-type: none"> ・ 発生件数（平成28年12月） ・ 負債金額（平成28年12月） 	<ul style="list-style-type: none"> ・ 株式会社東京商工リサーチ佐賀支店
<ul style="list-style-type: none"> ・ 消費者物価指数（平成28年12月） 	<ul style="list-style-type: none"> ・ 県統計分析課

●各種経済概況報告

1 国内の景気状況

■月例経済報告（平成29年1月23日公表）【内閣府】

基調判断	
H29.1	景気は、一部に改善の遅れもみられるが、緩やかな回復基調が続いている【判断据え置き】
H28.12	景気は、一部に改善の遅れもみられるが、緩やかな回復基調が続いている
H28.11	景気は、このところ弱さもみられるが、緩やかな回復基調が続いている
H28.10	景気は、このところ弱さもみられるが、緩やかな回復基調が続いている
H28.9	景気は、このところ弱さもみられるが、緩やかな回復基調が続いている

2 九州の経済状況

■九州・沖縄の金融経済概況（平成29年1月13日公表）【日本銀行福岡支店】

基調判断	
H29.1	九州・沖縄の景気は、緩やかに回復している。【判断据え置き】
H28.12	九州・沖縄の景気は、緩やかに回復している。
H28.11	九州・沖縄の景気は、熊本地震の影響が和らぐもとで、緩やかに回復している。
H28.10	九州・沖縄の景気は、熊本地震の影響が和らぐもとで、緩やかに回復している。
H28.9	九州・沖縄の景気は、熊本地震の影響が和らぐ中、猛暑による押し上げもあって、緩やかに回復している。

■管内経済情勢報告（平成29年1月25日公表）【財務省福岡財務支局】

基調判断	
H29.1	管内経済は、緩やかに回復しつつある【判断据え置き】
H28.10	管内経済は、緩やかに回復しつつある
H28.8	管内経済は、平成28年(2016年)熊本地震による影響はみられるものの、緩やかに回復しつつある
H28.4	管内経済は、緩やかに回復しつつある

※管内：福岡県・佐賀県・長崎県の3県

3 本県の経済状況

■佐賀県の金融経済概況（平成29年1月25日公表）【日本銀行佐賀事務所】

基調判断	
H29.冬	佐賀県の景気は、着実に持ち直している【判断引き上げ】
H28秋	佐賀県の景気は、緩やかな持ち直しが続いている
H28夏	佐賀県の景気は、熊本地震の影響などもあって改善テンポがやや鈍化しているものの、緩やかな持ち直しの動きを続けている
H28春	佐賀県の景気は、着実に持ち直しているが、足もとでは平成28年熊本地震による影響が一部にみられ始めている

■佐賀県内経済情勢報告（平成29年1月25日公表）【財務省福岡財務支局 佐賀財務事務所】

基調判断	
H29.1	県内経済は、持ち直しつつある【判断据え置き】
H28.10	県内経済は、持ち直しつつある
H28.8	県内経済は、持ち直しつつある
H28.4	県内経済は、持ち直しつつある

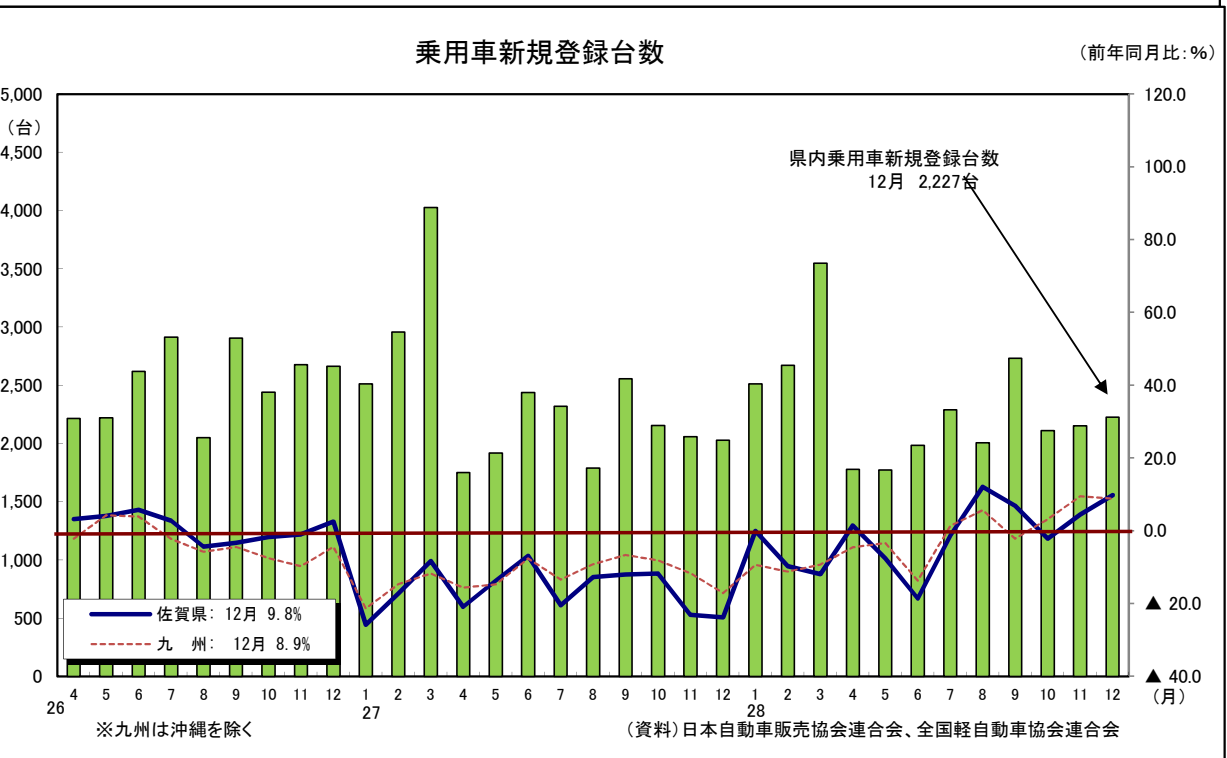
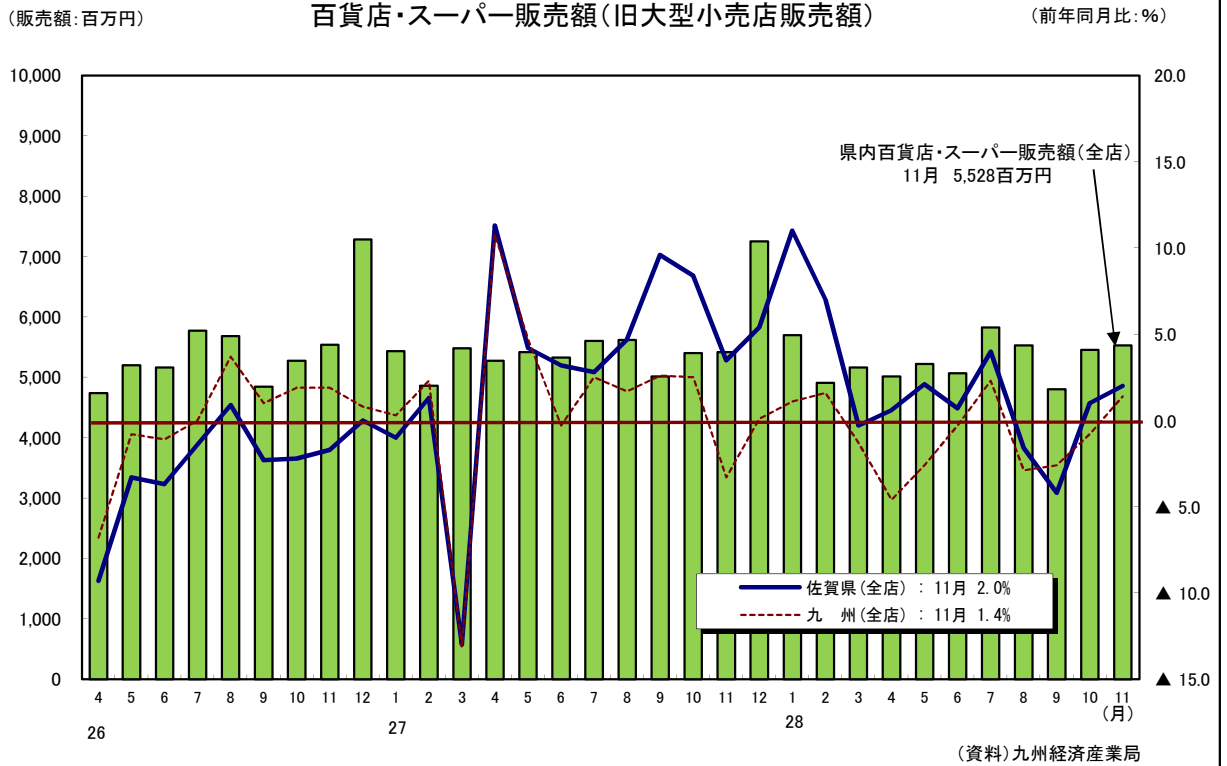
●個人消費

[百貨店・スーパー販売額(旧大型小売店販売額)]

平成28年11月の本県の百貨店・スーパー販売額は、全国が4か月連続の売り上げ減少の中、全店(新規店舗を含む調査対象全店舗)で前年同月比2.0%増となり、2か月連続で前年同月比を上回った。

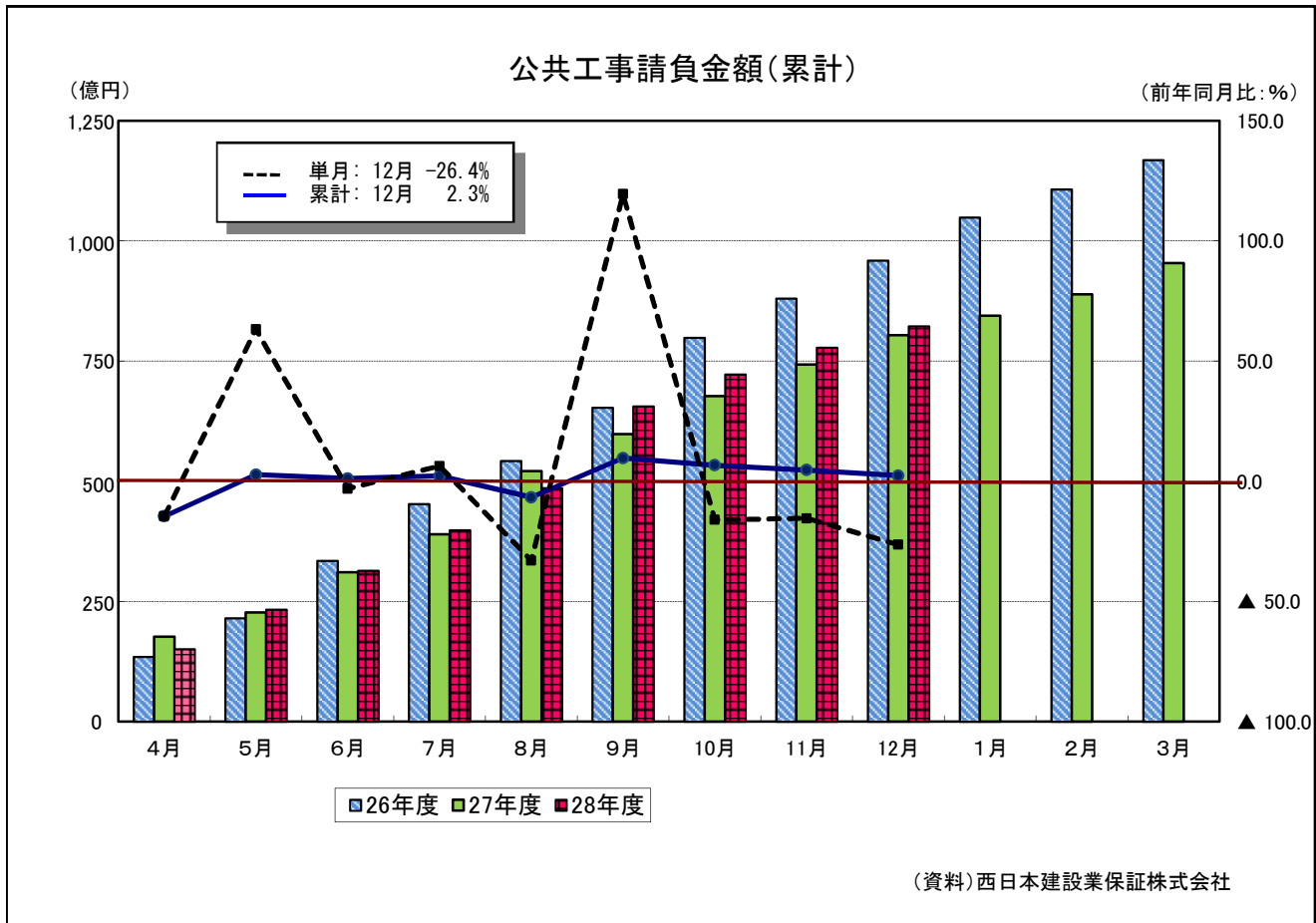
[乗用車新規登録台数]

平成28年12月の本県の乗用車(軽自動車を含む)新規登録台数は、前年同月比9.8%増となり、軽自動車単体では6.7%増となった。



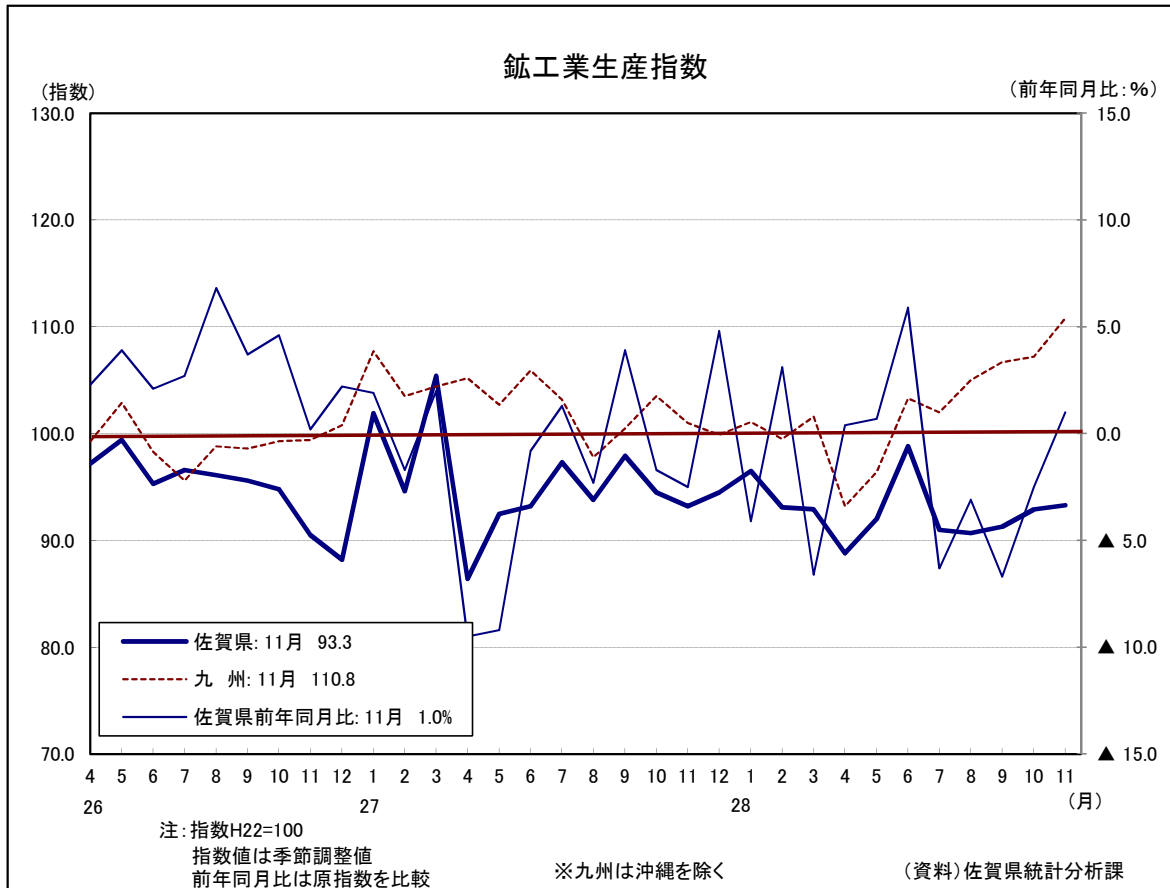
●公共工事

平成28年12月の本県の公共工事請負額は、前年同月比▲26.4%(減)の45億円となった。なお、平成28年度の累計(4月～12月)は、823億円であり、対前年比2.3%増となった。



●生産活動

本県の鉱工業生産指数は、平成28年11月の指数は93.3で前年同月比 1.0%増(5か月振り)となっている。



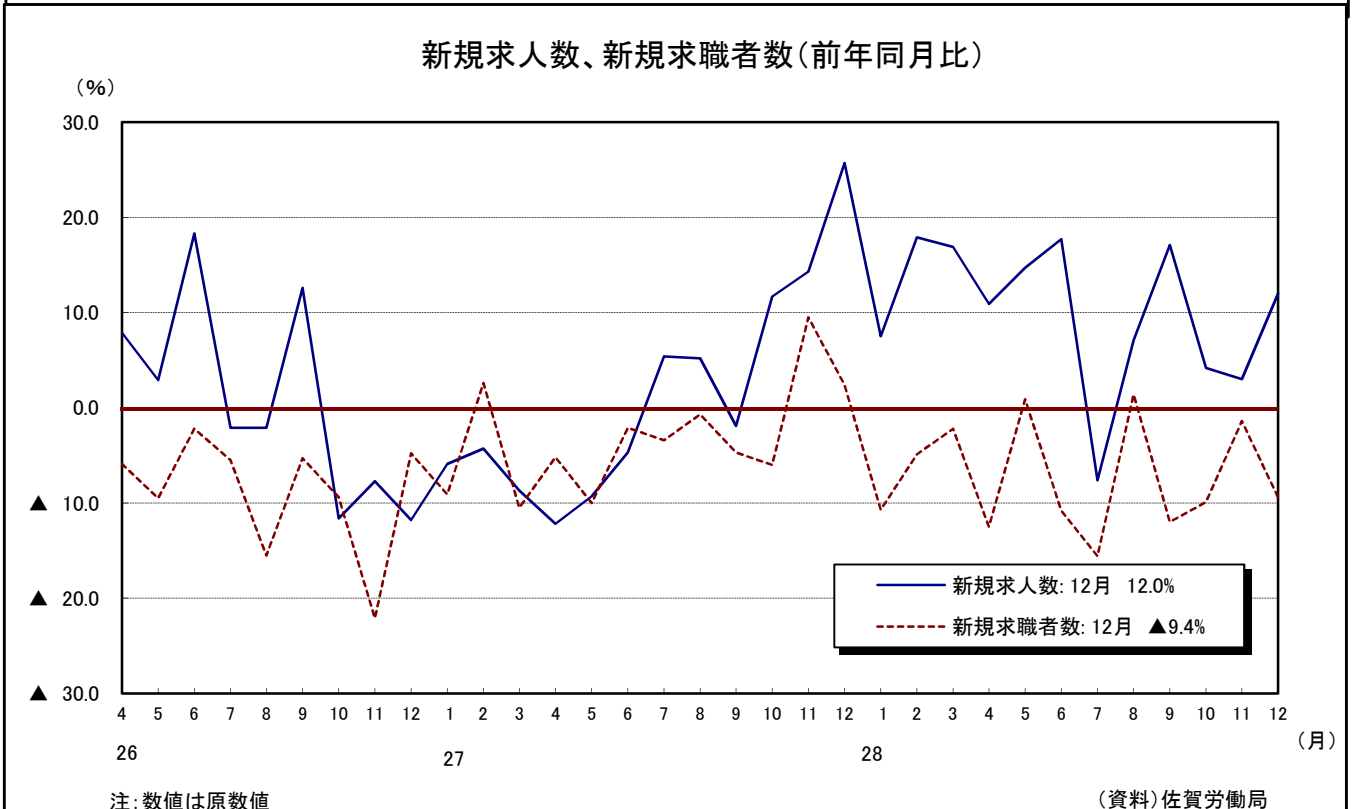
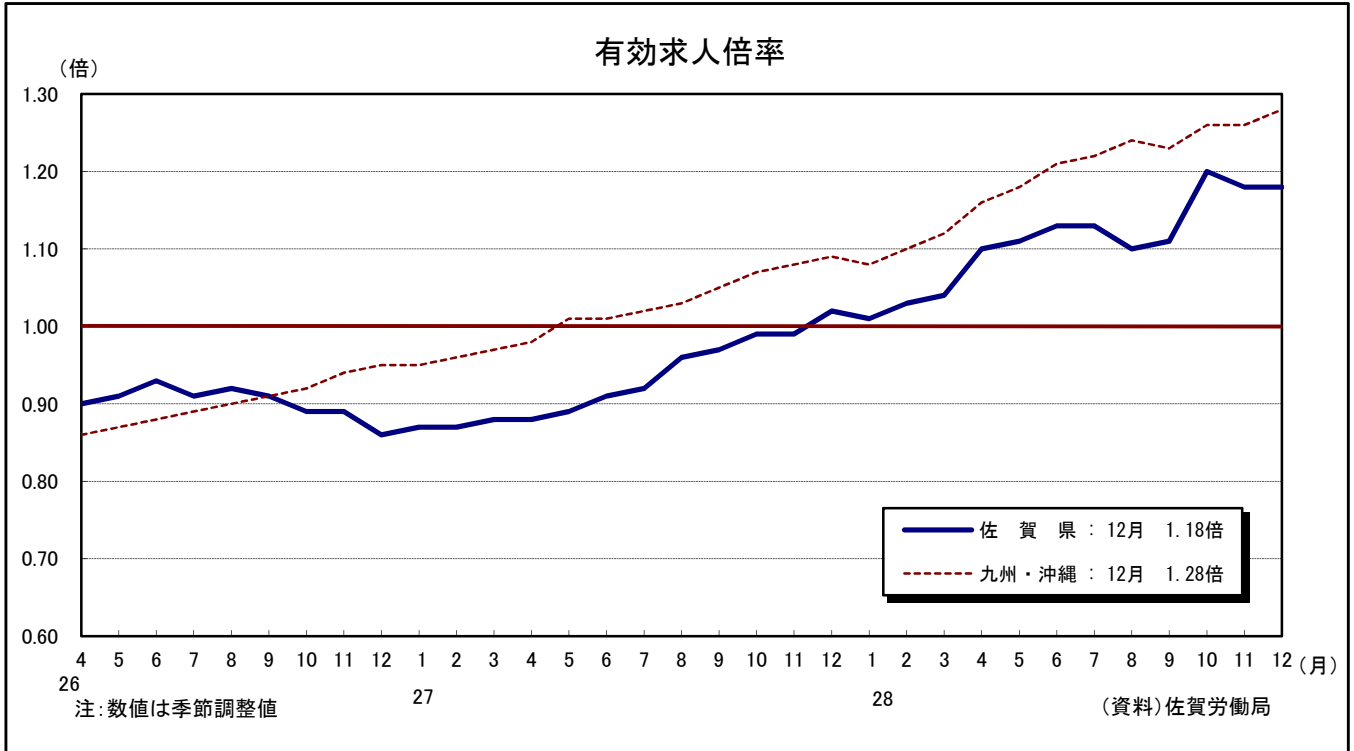
●雇用情勢

[有効求人倍率]

平成28年12月の本県の有効求人倍率(季節調整済)は、1.18倍となり、前月と変わらず。平成28年4月以降1.1倍台を維持している。

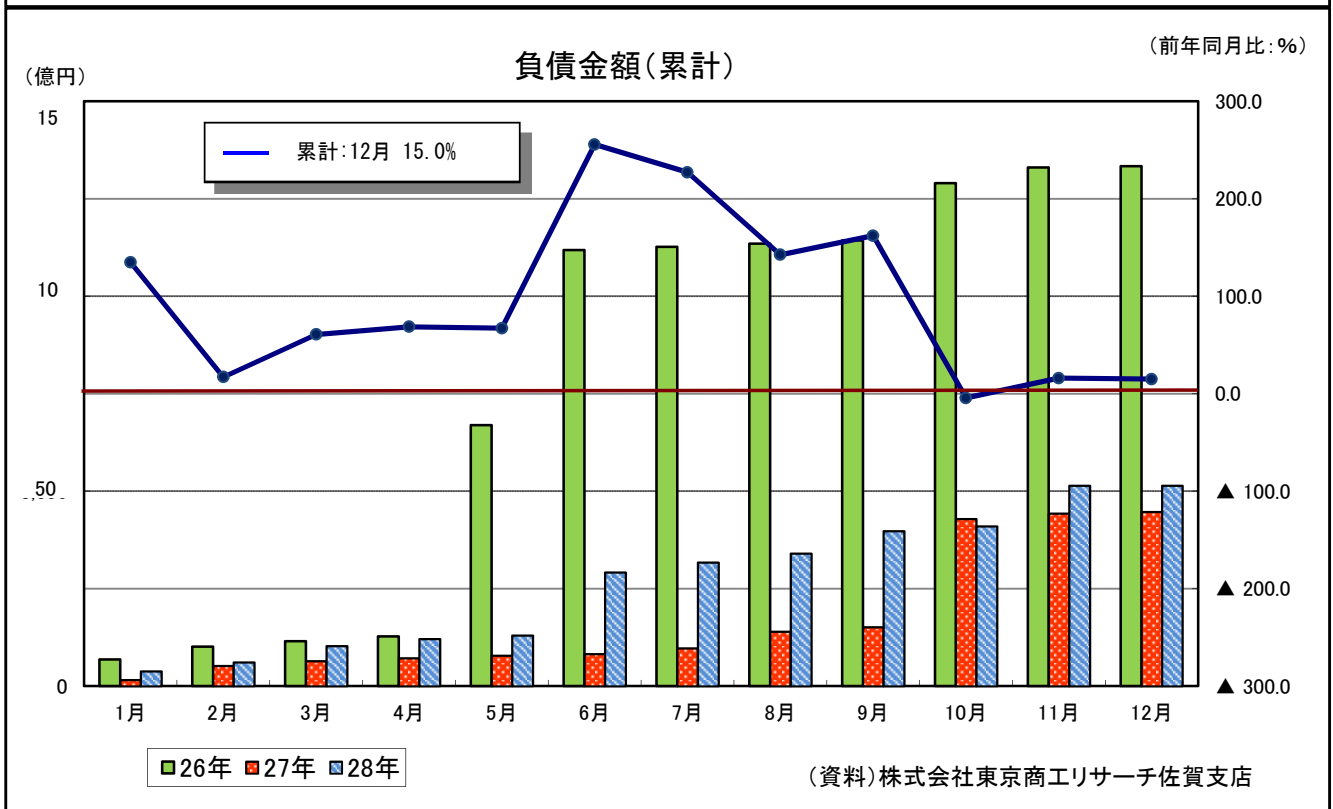
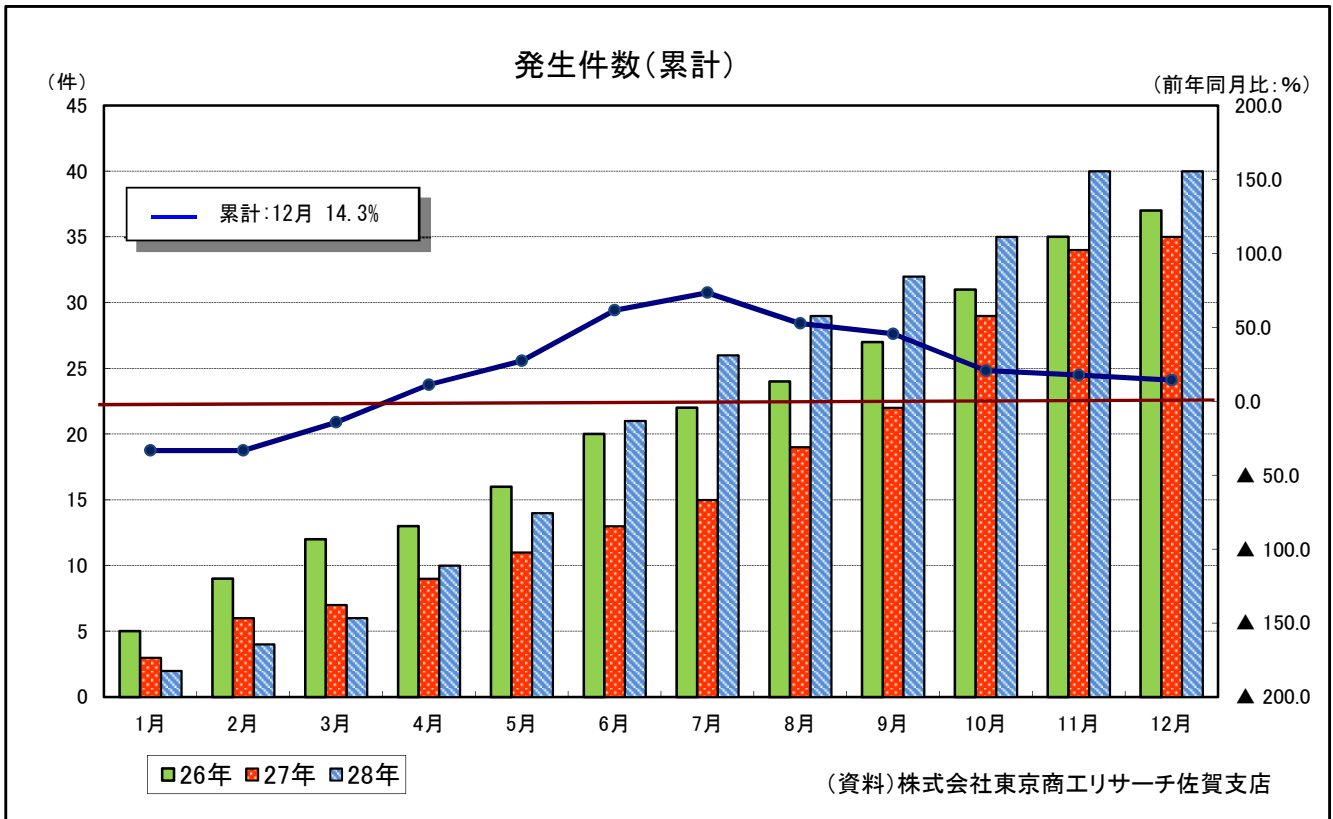
[新規求人数、新規求職者数]

平成28年12月の本県の新規求人数は前年同月比で12.0%増の5,919人となり、新規求職者数は前年同月比で▲9.4%(減)の2,707人となった。



●企業倒産

平成28年12月の本県の企業倒産件数は0件で(1972年以来44年振り)、今年の累計では前年同月比14.3%増の40件となり、史上最低であった前年比5件増。
 また、平成28年12月の負債額は0円で、今年の累計では前年同月比15.0%増の51億3,800万円となった。



●消費者物価指数

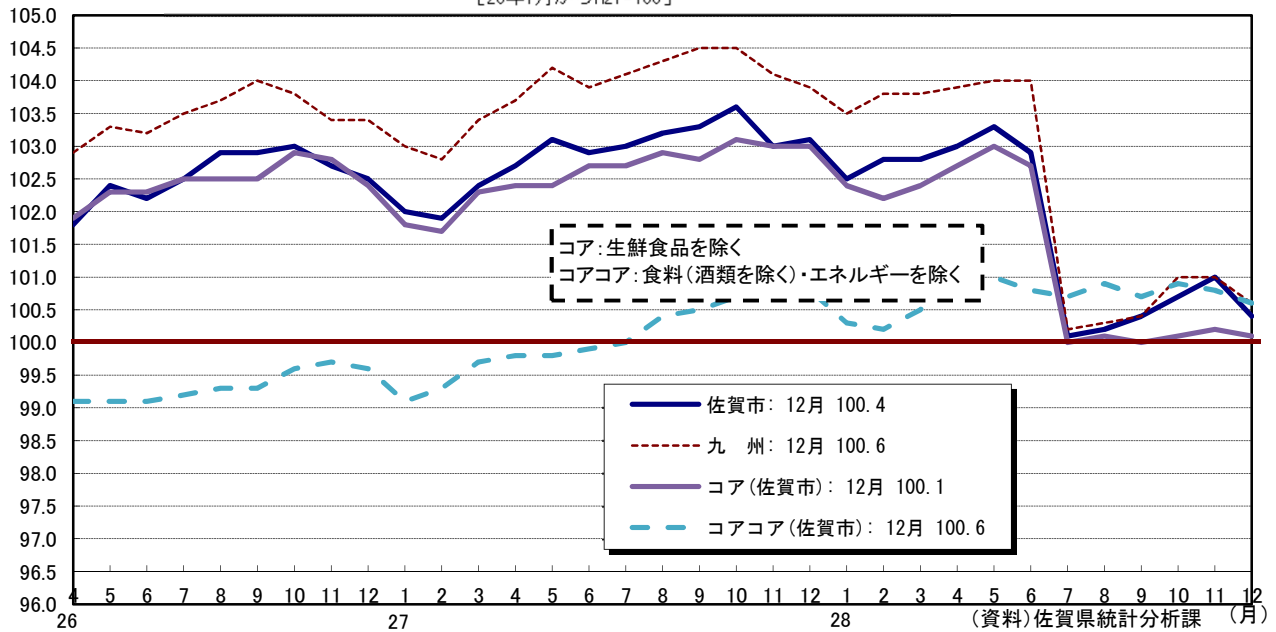
平成28年12月の消費者物価指数(佐賀市)は、総合指数が平成27年を100として100.4となっており、前年同月比は0.4%上昇した。前月比は▲0.6で平成28年7月以来5か月ぶりに前月比マイナスとなった。

また、生鮮食品を除いたコア指数(佐賀市)は100.1、食料(酒類を除く)・エネルギーを除いたコアコア指数(佐賀市)は100.6となった。

[指数]

消費者物価指数(総合)

※7月公表分より基準年が平成22年から平成27年へ改定されたため指数が変化しています。
 [28年6月までH22=100]
 [28年7月からH27=100]

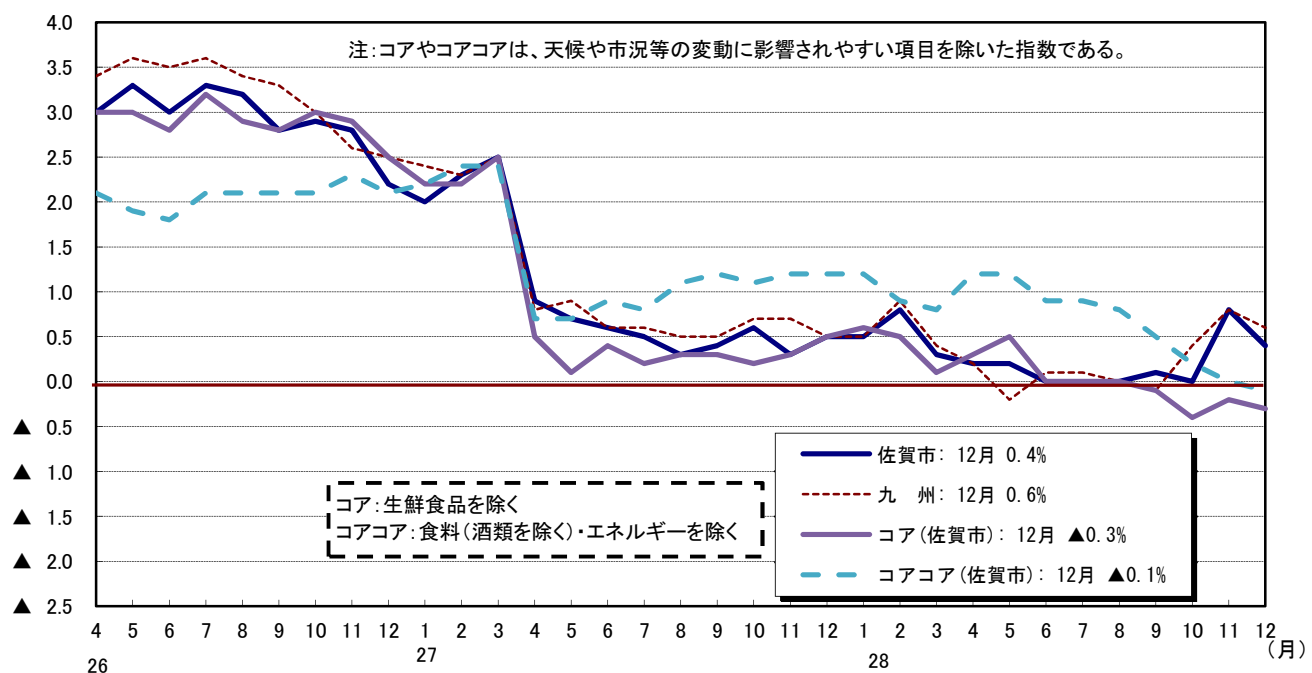


(資料)佐賀県統計分析課 (月)

(前年同月比: %)

消費者物価指数(総合)前年同月比

注:コアやコアコアは、天候や市況等の変動に影響されやすい項目を除いた指数である。



(資料)佐賀県統計分析課