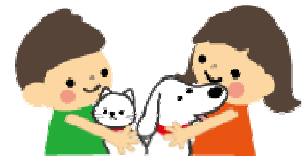
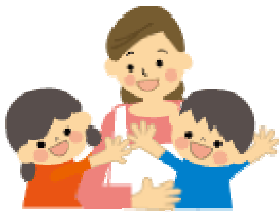
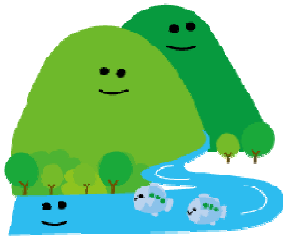


管内の保健衛生福祉統計



令和4年8月

佐賀県鳥栖保健福祉事務所

目 次

ページ

1 鳥栖保健福祉事務所の組織・機構

- ・ 機構、所掌事務、職種別職員数 1

2 管内の人口・面積・世帯の状況

- 管内の人口・面積・世帯の状況・年齢3区分別人口の構成 2
- 年齢3区分別人口の構成 ◆

3 衛生統計

- (1) 管内市町人口及び世帯数の年次推移 3
- 管内市町人口及び世帯数の年次推移 ◆
- (2) 管内市町別人口動態 4
- ・ 出生率(人口1000対) ◆
- ・ 死亡率(人口1000対) ◆
- (3) 管内人口動態の推移
- (4) ① 管内市町別特定死因の死亡数 5
- ② 管内市町別 特定死因の死亡率(人口10万対)
- (5) 合計特殊出生率(ベイズ推定値)の推移 6
- (6) ① 母の年齢(5歳階級)別出生数
- ② 出生数(出生時の体重・市町別)

4 地域保健

- (1) 健康教育実施状況 7
- (2) 市町の職員等に対する研修・助言
- (3) 学生等実習指導 8
- ① 保健師・看護師学生
- ② 栄養学科学学生

5 医療・薬務

- (1) 市町別医療機関数・人口10万対医療機関数 9
- (2) 市町別医療機関病床数・人口10万対病床数
- (3) 薬局及び医薬品販売業者数 10
- (4) 市町(居住地)別献血者数
- (5) けしの不正栽培取締
- (6) 「ダメ。ゼッタイ。」普及運動 11

◆…グラフ

6 地域福祉

- | | |
|--------------------------------------|----|
| (1) 身体障害者用駐車場利用証交付
・利用証交付状況 | 12 |
| (2) 生活保護の状況 | |
| ① 佐賀県の生活保護の推移 | 13 |
| ② 生活保護法による被保護世帯数及び人員 | |
| ③ 管内の保護の動向 | |

7 母子保健福祉

- | | |
|--------------------------------|----|
| (1) 妊婦健康診査受診状況、結果 | 14 |
| (2) 乳児健康診査受診状況、結果 | 15 |
| (3) 1歳6か月児健康診査受診状況、結果 | |
| (4) 3歳児健康診査受診状況、結果 | 16 |
| (5) 管内市町別訪問状況 | 17 |
| (6) 保健福祉事務所における訪問指導、相談件数 | 18 |
| (7) 療育相談・言語相談状況 | 19 |
| (8) 市町別母子医療給付状況 | |
| ① 小児慢性 疾患区分別 | |
| ② 不妊治療助成 | |
| (9) 母子保健推進員数 | |
| (10) 母子・父子寡婦福祉業務 | 20 |
| ① 母子・父子自立支援員活動状況 | |
| ② 母子・父子福祉資金貸付状況 | |

8 精神保健福祉

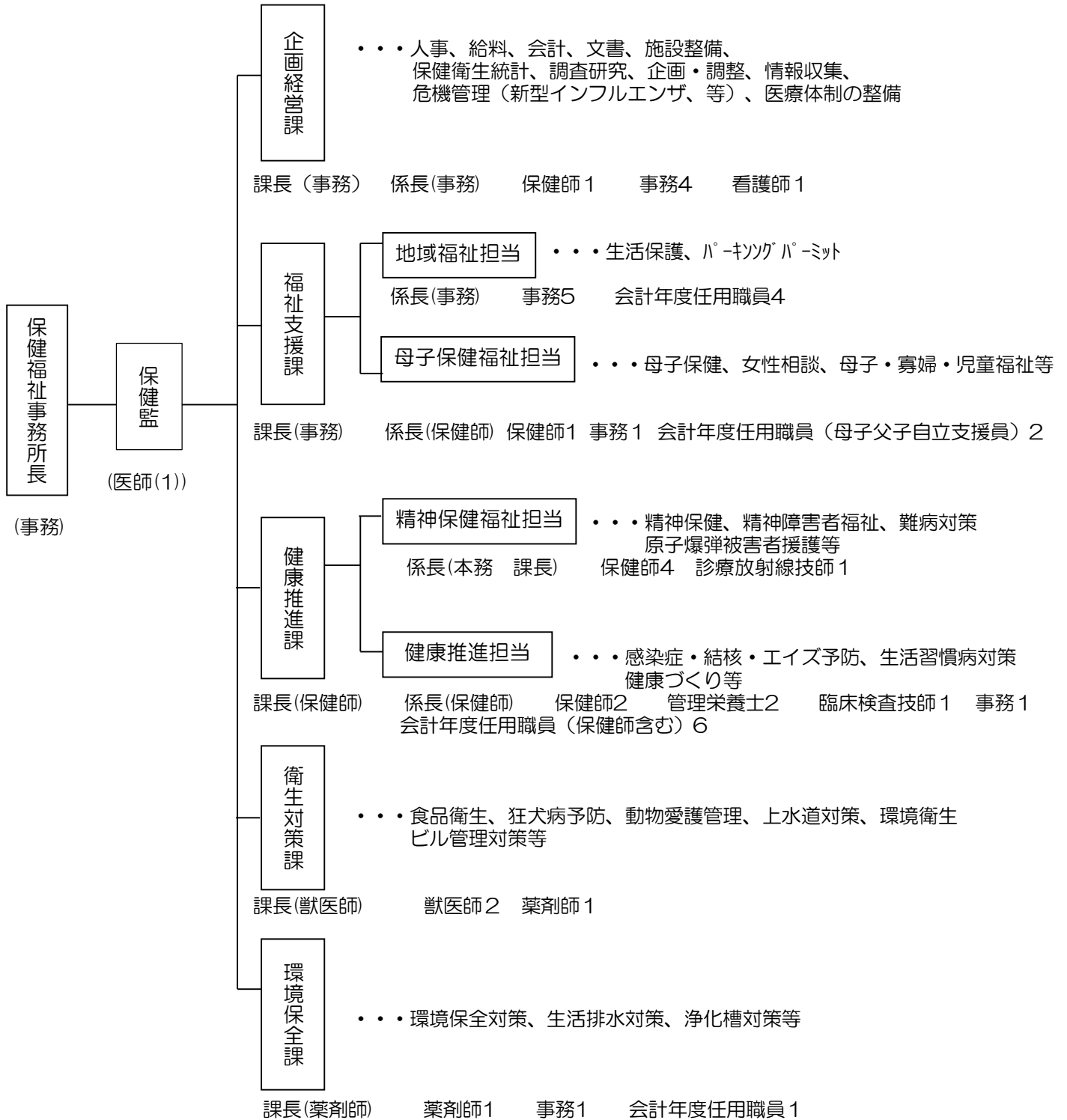
- | | |
|--|----|
| (1) 市町別自立支援医療受給者証、精神障害者保健福祉手帳所持数、措置入院者数の状況 | 21 |
| (2) 自立支援医療(精神通院)受給者数の推移 | |
| (3) 精神障害者保健福祉手帳所持者数の推移 | |
| (4) 精神保健福祉相談及び家庭訪問の状況 | |
| ① 相談者数及びその内訳 | 22 |
| ② 社会復帰促進対策事業(デイケア)状況 | 23 |
| ③ ケース検討会 | |
| (5) 自殺対策 | |
| ① 自殺対策 | |

9 難病対策	
(1) 管内特定疾患医療受給者証交付状況	
(2) 管内特定医療費(指定難病)受給者証交付状況	24
(3) 難病相談、訪問、患者・家族のつどい	24-27
① 相談・訪問指導	28
② 患者・家族のつどい	
(4) 訪問従事者等研修会	
10 被爆者対策	
(1) 原爆被爆者手帳等交付状況	
(2) 被爆者健康診断実施状況	29
(3) 被爆者がん検診実施状況	
(4) 被爆者手当等受給状況	
11 健康増進・栄養改善	
(1) 市町別健康増進指導状況	
(2) 食生活改善推進協議会の設置	30
① 食生活改善推進員の数	
② 食生活改善推進員の養成講座	
(3) 健康づくり推進協議会の開催状況	
12 感染症対策	
(1) 市町別結核患者発生状況	
(2) 市町別結核患者年末登録者数	31
(3) 市町別結核罹患率と有病率の推移	
(4) 鳥栖保健福祉事務所における定期外の健康診断実施状況	
(5) 結核相談・訪問指導	32
(6) 管内市町における定期の健康診断の状況	
(7) 感染症の発生状況	33
感染症発生動向調査全数報告	
管内における新型コロナウイルス感染症の発生状況	
(8) エイズ予防対策	34
① エイズ予防講演会実施状況	
② エイズ相談及び HIV 抗体検査の推移	

13	肝疾患対策	
(1)	保健福祉事務所における肝炎ウイルス検査事業	35
(2)	肝炎治療費助成 交付状況	
①	インターフェロンフリー治療費助成 交付状況	
②	インターフェロン治療費助成 交付状況	
③	拡酸アナログ製剤治療費助成 交付状況	
14	環境衛生	
(1)	生活衛生施設の状況	36
	・市町別生活衛生営業施設数及び特定建築物施設数	
(2)	市町別水道施設及び簡易専用水道数	
(3)	市町別水道普及率	
15	食品衛生	
(1)	市町別食品営業許可施設数	37
(2)	食中毒発生状況	38
(3)	有症苦情及びその他の苦情・相談件数	
16	狂犬病予防及び動物愛護	
(1)	犬の登録状況、狂犬病予防注射済票交付数	39
	・狂犬病予防注射実施率 ◆	
(2)	動物取扱業事業所数及び業種数	
(3)	捕獲・取引頭数の推移	40
	・犬の捕獲・返還頭数の推移 ◆	
	・犬・ねこの引取り頭数の推移 ◆ ◆…グラフ	
17	環境保全	
(1)	公害防止関係特定事業場数	41
①	水質汚濁防止関係	
②	大気汚染防止関係	
③	ダイオキシン類対策特別措置法	
(2)	事業場の監視状況	
(3)	地下水検査状況	42
(4)	苦情処理状況	
(5)	浄化槽設置状況	

1 保健福祉事務所の組織・機構

鳥 栖 保 健 福 祉 事 務 所



スタッフ(人数)

医師、保健師、管理栄養士、獣医師、薬剤師、診療放射線技師、臨床検査技師、看護師、事務職員、
 1 10 2 3 3 1 1 1 17

会計年度任用職員

13

合計 52 人(産休・育休含める) 【令和4年4月1日現在】

2 管内の人口・面積・世帯の状況

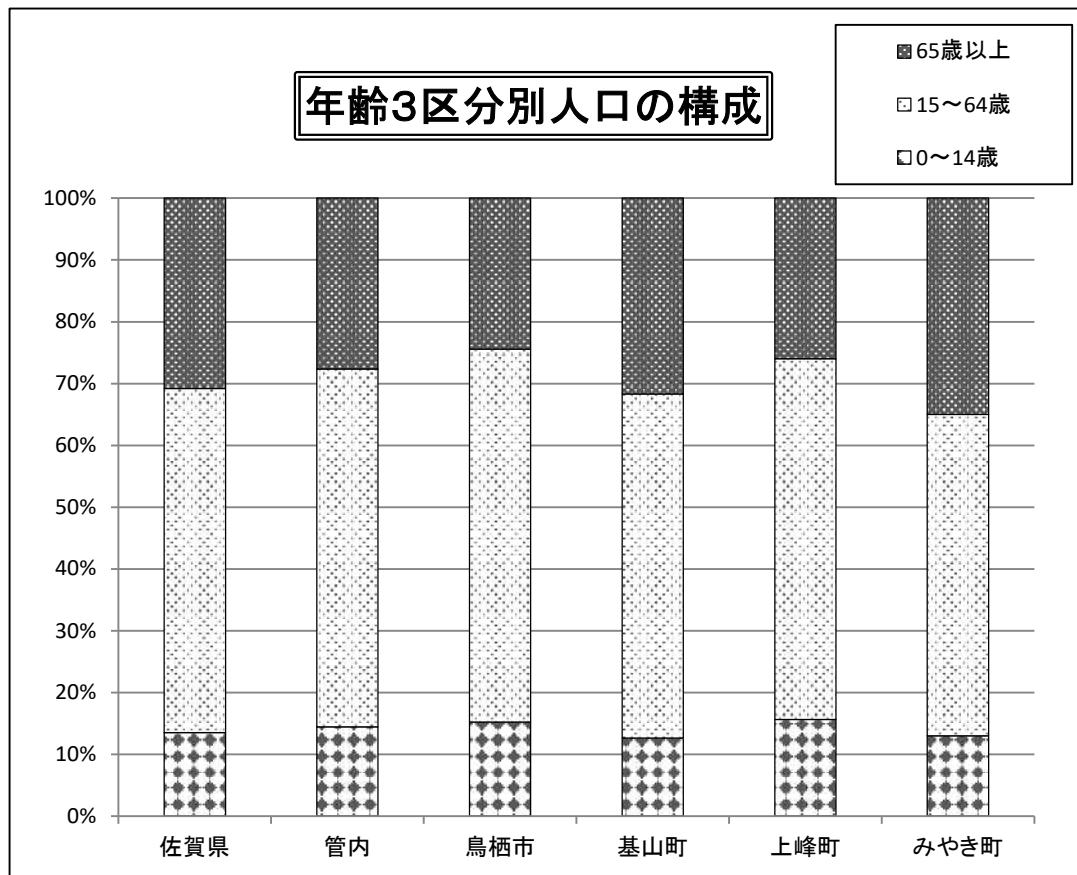
●管内の人口・面積・世帯の状況・年齢3区分別人口の構成

令和2年10月1日現在

市町	面積(km ²)	推計人口							人口密度 (人/km ²)	世帯数
		総数	性別		3区分別			高齢化率(%)		
			男	女	0～14歳	15～64歳	65歳以上			
佐賀県	2,440.69	808,821	383,228	425,593	108,827	447,901	247,737	30.6	331.4	315,905
管内	158.59	126,835	60,651	66,184	18,260	73,045	34,918	27.5	799.8	49,994
鳥栖市	71.72	74,616	35,803	38,813	11,287	44,711	18,102	24.3	1040.4	30,316
基山町	22.15	17,424	8,246	9,178	2,192	9,648	5,488	31.5	786.6	6,844
上峰町	12.80	9,411	4,494	4,917	1,475	5,490	2,446	26.0	735.2	3,557
みやき町	51.92	25,384	12,108	13,276	3,306	13,196	8,882	35.0	488.9	9,277

- 注) 1. 総数・男・女には年齢不詳を含む。
 2. 3区分別、高齢化率には年齢不詳を含まない。
 3. 面積は令和2年1月1日現在。
 4. 上峰町およびみやき町の面積が総務省自治行政局の概算数値によるものであるため、管内の面積もこれに準ず。

資料：さが統計情報館(令和3年4月1日現在)



3 衛生統計

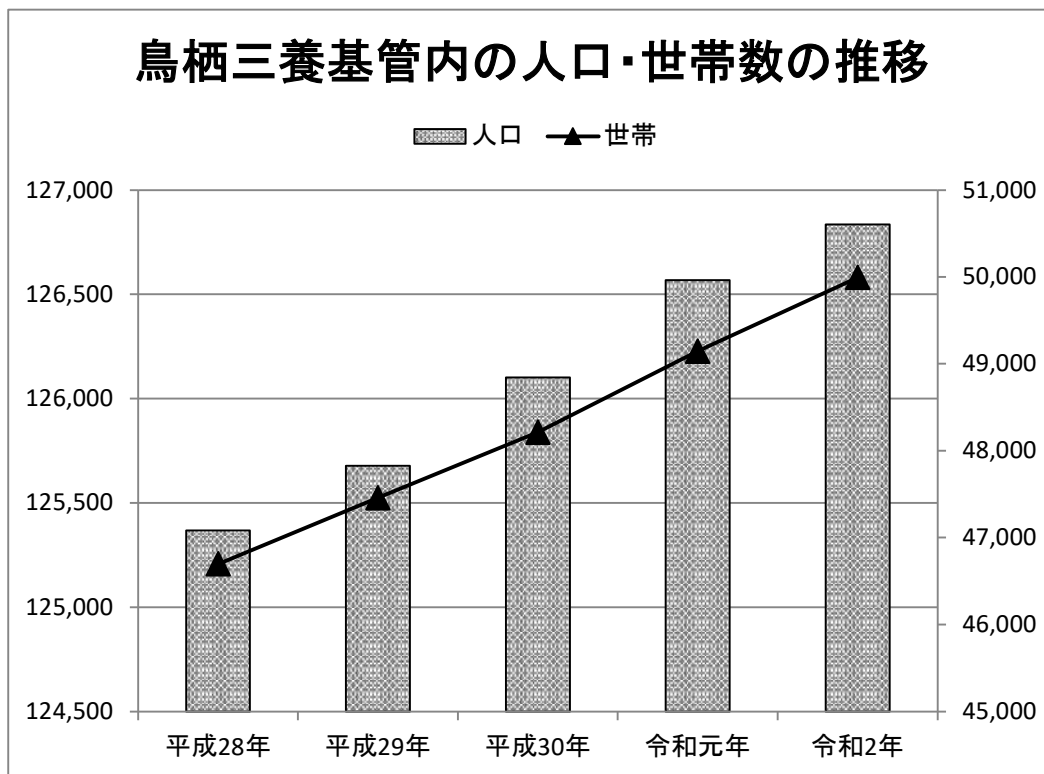
(1) 管内市町人口及び世帯数の年次推移

各年10月1日現在（単位：人）

年次		平成28年	平成29年	平成30年	令和元年	令和2年
佐賀県	人口	828,388	823,620	819,110	814,211	808,821
	世帯	304,646	307,514	310,323	313,132	315,905
管内	人口	125,368	125,677	126,101	126,568	126,835
	世帯	46,699	47,460	48,215	49,144	49,994
鳥栖市	人口	73,382	73,755	74,137	74,384	74,616
	世帯	28,240	28,768	29,251	29,806	30,316
基山町	人口	17,412	17,404	17,371	17,444	17,424
	世帯	6,388	6,509	6,596	6,738	6,844
上峰町	人口	9,360	9,367	9,364	9,366	9,411
	世帯	3,344	3,384	3,422	3,471	3,557
みやき町	人口	25,214	25,151	25,229	25,374	25,384
	世帯	8,727	8,799	8,946	9,129	9,277

注) 各年の人口及び世帯数は推計人口である

資料：推計人口（統計分析課）



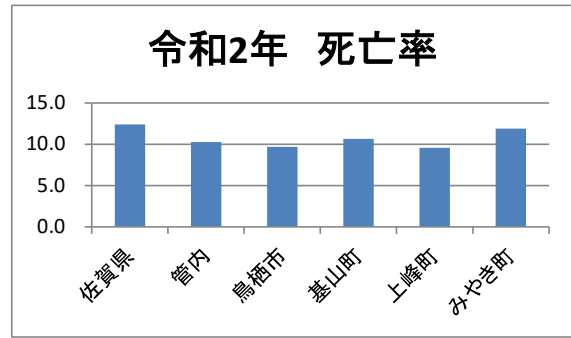
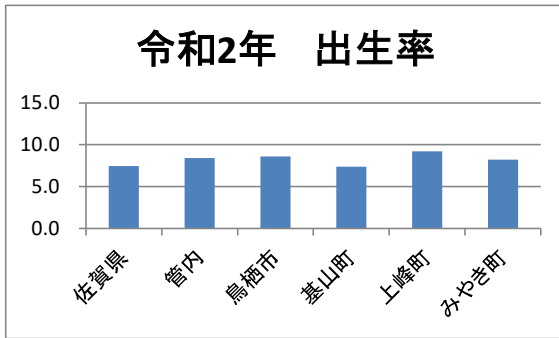
(2) 管内市町別 人口動態

令和2年

	人口 (令和2年 10月1日 現在)	出生数		死亡数		(再掲) 乳児 死亡数		(再掲) 新生児 死亡数		死産数				(再掲) 周産期死亡数		婚姻件数		離婚件数		(再掲) 2,500g未 満出生数			
		実数	率 (人口千対)	総数	率 (人口千対)	総数	率 (出生千対)	総数	率 (出生千対)	総数	率 (出生千対)	自然死産数	人工死産数	総数	率 (出生千対)	☆ 枠外 参照	★ 枠外 参照	総数	率 (人口千対)	総数	率 (人口千対)	実数	割合 (出生百対)
佐賀県	804,878	6,004	7.5	9,963	12.4	11	1.8	6	1	116	19.0	72	44	25	4.2	20	5	3,031	3.8	1,235	1.53	546	9.1
管内	124,412	1,043	8.4	1,275	10.2	3	2.9	1	1	25	23.4	10	15	3	2.9	3	0	488	3.9	197	1.6	80	7.7
鳥栖市	72,857	625	8.6	705	9.7	1	1.6	0	0	17	26.5	8	9	3	4.8	3	0	300	4.1	115	1.58	53	8.5
基山町	16,992	125	7.4	181	10.7	2	16.0	1	8	4	31.0	2	2	0	0.0	0	0	58	3.4	24	1.41	8	6.4
上峰町	9,227	85	9.2	88	9.5	1	11.8	0	0	1	11.6	0	1	0	0.0	0	0	48	5.2	17	1.84	6	7.1
みやき町	25,336	208	8.2	301	11.9	1	4.8	1	4.8	3	14.2	0	3	0	0.0	0	0	82	3.2	41	1.62	13	6.3

資料：令和2年「保健統計情報（人口動態統計編 人口動態より）」

☆妊娠満22週以後の死産
★早期新生児死亡



(3) 管内人口動態の推移

	管内 人口	出生数		死亡数		(再掲) 乳児 死亡数		(再掲) 新生児 死亡数		死産数				(再掲) 周産期死亡数		婚姻件数		離婚件数		(再掲) 2,500g未 満出生数			
		実数	率 (人口千対)	総数	率 (人口千対)	総数	率 (出生千対)	総数	率 (出生千対)	総数	率 (出生千対)	自然死産数	人工死産数	総数	率 (出生千対)	◇ 枠外 参照	◆ 枠外 参照	総数	率 (人口千対)	総数	率 (人口千対)	実数	率 (出生百対)
平成28年	124,180	1,073	8.6	1,172	9.4	1	0.9	-	-	21	19.2	9	12	2	1.9	2	-	557	4.5	222	1.8	98	9.1
平成29年	124,300	1,122	9.0	1,203	9.7	2	1.8	-	-	28	24.3	12	16	1	0.9	1	-	572	4.6	211	1.7	109	9.7
平成30年	124,552	1,128	9.1	1,318	10.6	-	-	-	-	29	25.1	13	16	3	2.7	3	-	535	4.3	188	1.5	106	9.4
令和元年	126,568	1,013	8.0	1,255	9.9	4	3.9	1	1.0	17	16.5	7	10	-	-	-	-	554	4.4	241	1.9	119	11.7
令和2年	124,412	1,043	8.4	1,275	10.2	3	2.9	1	1	25	23.4	10	15	3	2.9	3	0	488	3.9	197	1.6	80	7.7

資料：「保健統計年報（人口動態統計編）」

◇妊娠満22週以後の死産
◆早期新生児死亡

(4) ①管内市町別特定死因の死亡数

令和2年 (単位:人)

	総数	悪性新生物								
		総数	胃	大腸	肝臓	肺	乳房	子宮	白血病	その他
全国	1,372,755	378,385	42,319	51,788	24,839	75,585	14,779	6,808	8,983	153,284
佐賀県	9,963	2,689	280	357	242	542	95	43	82	1,048
管内	1,275	370	39	56	37	75	9	7	8	139
鳥栖市	705	206	21	28	22	47	6	6	5	71
基山町	181	54	6	10	8	9	1	1	1	18
上峰町	88	29	2	6	2	1	1	-	-	17
みやき町	301	81	10	12	5	18	1	-	2	33

	心疾患 (高血圧症を 除く)	脳血管 疾 患	肺炎	結核	糖尿病	老衰	不慮の事 故	自殺
全国	205,596	102,978	78,450	1,909	13,902	132,440	38,133	20,243
佐賀県	1,488	687	711	14	95	881	301	108
管内	171	92	0	3	12	98	44	15
鳥栖市	92	48	-	2	6	50	24	11
基山町	26	12	-	-	4	8	4	1
上峰町	13	3	-	-	1	3	4	1
みやき町	40	29	-	1	1	37	12	2

資料: 令和2年 「保健統計年報(人口動態統計編)」

全国の数値は厚生労働省「人口動態統計」(人口10万対)

②管内市町別特定死因の死亡率(人口10万対)

令和2年

	総数	悪性新生物								
		総数	胃	大腸	肝臓	肺	乳房	子宮	白血病	その他
全国	1112.5	306.6	34.3	41.9	20.1	61.3	12.0	10.7	7.3	119
佐賀県	1237.8	334.1	34.8	44.4	30.1	67.3	11.8	10.2	10.2	125.3
管内	1024.8	297.4	31.3	45	29.7	60.3	7.2	10.8	6.4	106.7
鳥栖市	967.6	282.7	28.8	38.4	30.2	64.5	8.2	15.8	6.9	89.9
基山町	1065.2	317.8	35.3	58.9	47.1	53	5.9	11.2	5.9	100.5
上峰町	953.7	314.3	21.7	65	21.7	10.8	10.8	-	-	184.3
みやき町	1188	319.7	39.5	47.4	19.7	71	3.9	-	7.9	130.3

	心疾患 (高血圧症を 除く)	脳血管 疾 患	肺炎	結核	糖尿病	老衰	不慮の事 故	自殺
全国	166.6	83.5	63.6	1.5	11.3	107.3	30.9	16.4
佐賀県	184.9	85.4	88.3	1.7	11.8	109.5	37.4	13.4
管内	137.4	73.9	59.5	-	9.6	78.8	35.4	12.1
鳥栖市	126.3	65.9	60.4	-	8.2	68.6	32.9	15.1
基山町	153.0	70.6	82.4	-	23.5	47.1	23.5	5.9
上峰町	140.9	32.5	32.5	-	10.8	32.5	43.4	10.8
みやき町	157.9	114.5	51.3	-	3.9	146.0	47.4	7.9

資料: 令和2年 「保健統計年報(人口動態統計編)」

全国の数値は厚生労働省「人口動態統計」

(5) 合計特殊出生率（ベイズ推定値）の推移

	昭和58年～ 昭和62年	昭和63年～ 平成4年	平成5年～ 平成9年	平成10年～ 平成14年	平成15年～ 平成19年	平成20年～ 平成24年	平成25年～ 平成29年
佐賀県	1.91	1.74	1.69	1.63	1.52	1.61	1.63
管内	1.81	1.65	1.53	1.48	1.43	1.53	1.57
鳥栖市	1.81	1.68	1.54	1.54	1.53	1.64	1.62
基山町	1.86	1.68	1.61	1.36	1.23	1.25	1.34
中原町	1.79	1.54	1.38	1.39	…	…	…
北茂安町	1.75	1.54	1.42	1.39	…	…	…
三根町	1.67	1.50	1.51	1.42	…	…	…
上峰町	1.95	1.84	1.68	1.66	1.60	1.71	1.68
みやき町	…	…	…	…	1.28	1.40	1.58

※ 平成17年に「中原町」「北茂安町」「三根町」合併し「みやき町」となる。

資料：令和2年「保健統計年報(人口動態統計編)」

(6) ①母の年齢（5歳階級）別出生数

令和2年（単位：人）

	14歳以下	15～19歳	20～24歳	25～29歳	30～34歳	35～39歳	40～44歳	45～49歳	50歳以上
佐賀県	-	69	728	1,710	2,163	1,266	293	2	-
管内	-	8	113	269	375	206	42	-	-
鳥栖市	-	4	68	154	234	121	27	-	-
基山町	-	-	12	28	48	26	6	-	-
上峰町	-	2	12	32	30	17	1	-	-
みやき町	-	2	21	55	63	42	8	-	-

資料：令和2年「保健統計年報(人口動態統計編)」

②出生数（出生時の体重・市町別）

令和2年（単位：人）

	総数	1.0kg未満	1.0kg以上 1.5kg未満	1.5kg以上 2.0kg未満	2.0kg以上 2.5kg未満	2.5kg以上 3.0kg未満
佐賀県	6,004	22	28	68	428	2,156
管内	1,043	3	6	13	58	405
鳥栖市	625	2	4	9	38	246
基山町	125	-	1	1	6	44
上峰町	85	-	1	1	4	30
みやき町	208	1	-	2	10	85

	3.0kg以上 3.5kg未満	3.5kg以上 4.0kg未満	4.0kg以上 4.5kg未満	4.5kg以上 5.0kg未満	5.0kg以上	不詳	平均体重	
							男	女
佐賀県	2,555	675	70	2	-	-	3.07	2.99
管内	441	103	13	1	-	-	3.08	2.97
鳥栖市	261	57	8	-	-	-	3.07	2.96
基山町	58	13	1	1	-	-	3.10	3.04
上峰町	39	8	2	-	-	-	3.09	3.02
みやき町	83	25	1	-	-	-	3.09	2.97

※ 令和2年「保健統計年報(人口動態統計編)」

4. 地域保健関係

(1) 保健福祉事務所における健康教育実施状況

鳥栖保健福祉事務所では、地域保健に関する思想の普及及び地域住民の健康の保持増進を目的として、一般住民の集団又は特定集団に対して健康教育を実施している。

令和2年度

年度	区分	感染症	エイズ (再掲)	精神	難病	母子	成人・老人	(栄養・運動等 健康増進指導)	歯科	食品	環境	その他	計
	延人員	1,128	984	266	94	175	0	0	48	1,522	50	0	3,631
R1	実施回数	14	11	10	4	5	0	0	5	15	3	0	67
	延人員	1,159	1,108	127	54	116	0	0	42	1,302	65	0	3,973
R2	実施回数	0	0	8	0	0	0	0	0	16	3	0	27
	延人員	0	0	169	0	0	0	0	0	1,160	60	0	1,389

(2) 保健福祉事務所における市町の職員等に対する研修・助言

市町の保健・福祉・衛生等関係職員及び保健福祉事務所職員の資質向上を目的として研修会を開催している。

令和2年度

年度	区分	地域の保健策 計画・診断	母子保健	老人保健	健康増進	歯科保健	感染症	エイズ (再掲)	精神福祉	難病	介護保険	健康管理 危機	その他	計
	延人員	-	52	-	18	3	-	-	-	9	-	-	-	82
R1	実施回数	-	5	-	-	-	-	-	-	1	-	1	-	7
	延人員	-	30	-	-	-	-	-	-	20	-	9	-	59
R2	実施回数	-	-	-	-	-	-	-	1	-	-	1	-	2
	延人員	-	-	-	-	-	-	-	2	-	-	7	-	9

資料：「令和2年度地域保健・健康増進課事業報告」

(3) 学生実習指導

①保健師、看護師学生

令和2年度

施設名		実習実人員	実習日数 (1人あたり)	グループ数	実習受入総期間
佐賀大学医学部看護学科	4年次	6	3日間	2	6日
佐賀県総合看護学院	看護学科	5	2日間	1	2日
久留米大学医学部看護学科	4年次	15	5日間 *初日は集中講義	1	5日
佐賀女子高等学校 衛生看護専攻科		0	0日間	0	0日
アカデミー看護専門学校 助産師科		9	1日間	1	1日
医療福祉専門学校 緑生館	専攻看護学科	43	1日間(集中講義)	1	1日
	総合看護学科	40	1日間(集中講義)	1	1日
計		118		7	

②栄養学科学生

令和2年度

施設名		実習人員	実習日数 (1人あたり)	グループ数	実習受入総期間
西九州大学		15	5日間	3	15日
中村学園大学		1	5日間	1	5日
計		16		4	

5 医療・薬務

(1) 市町別医療機関数・人口10万対医療機関数

令和元年10月1日現在

市町名	人口	病院					診療所		歯科診療所	
		一般病院	結核療養所	精神病院	計	人口10万人当たり医療機関数	医療機関数	人口10万人当たり医療機関数	医療機関数	人口10万人当たり医療機関数
全国	123,731,176	7,246	-	1,054	8,300	6.7	102,616	82.9	68,500	55.4
佐賀県	814,211	87	-	14	101	12.4	691	84.9	416	51.1
管内	126,835	11	-	2	13	10.2	107	84.4	65	51.2
鳥栖市	74,616	7	-	1	8	10.7	72	96.5	40	53.6
基山町	17,424	1	-	0	1	5.7	13	74.6	7	40.2
上峰町	9,411	1	-	0	1	10.6	5	53.1	4	42.5
みやき町	25,384	2	-	1	3	11.8	17	67.0	14	55.2

「令和元年医療施設調査」より

人口：令和元年10月1日現在推計人口

(2) 市町別医療機関病床数・人口10万対病床数

令和元年10月1日現在

市町名	病院病床							一般診療所病床			歯科診療所病床		病院・診療所病床	
	病床総数	人口10万人当たり病床数	精神病床	感染症病床	結核病床	療養病床	一般病床	病床総数	人口10万人当たり病床数	うち療養病床	病床総数	人口10万人当たり病床数	病床総数	人口10万人当たり病床数
全国	1,529,215	1,235.9	326,666	1,888	4,370	308,444	887,847	90,825	73.4	7,882	57	0.0	1,620,097	1,309.4
佐賀県	14,561	1,788.4	4,199	24	30	4,035	6,273	2,218	272.4	303	-	-	16,779	2,060.8
管内	2,349	1,852.0	772	4	30	853	690	249	196.3	23	-	-	2,598	2,048.3
鳥栖市	1,334	1,787.8	358	0	0	651	325	211	282.8	23	-	-	1,545	2,070.6
基山町	160	918.3	0	0	0	160	0	0	-	-	-	-	160	918.3
上峰町	56	595.0	0	0	0	16	40	0	-	-	-	-	56	595.0
みやき町	799	3,147.7	414	4	30	26	325	38	149.7	-	-	-	837	3,297.4

「令和元年医療施設調査」より

人口：令和元年10月1日現在市町別推計人口

(3) 薬局及び医薬品販売業者数

令和2年3月31日現在

市 町 名	薬局	医薬品販売業				計	高 度 医 療 販 売 業	管 理 器 ・ 再 生 製 品 販 売 業	理 器 ・ 再 生 製 品 販 売 業
		店 舗 販 売 業	薬 種 商 販 売 業	特 例 販 売 業	卸 売 販 売 業				
佐 賀 県	506	202	3	3	99	813	483	12	
管 内	69	26	0	0	27	122	72	1	
鳥 栖 市	50	14	0	0	22	86	54	1	
三 養 基 郡	19	12	0	0	5	36	18	0	

資料:「令和3年度版 薬務行政概要（令和2年度）」（薬務課作成）

(4) 県内献血者数

令和2年度（単位：人）

市 町 名	200ml 献 血 者 数	400ml 献 血 者 数	成 分 献 血 者 数	合 計
佐 賀 県	783	18,616	15,750	35,149

資料:「令和3年度版 薬務行政概要（令和2年度）」（薬務課作成）

(5) けしの不正栽培取締

各年3月31日現在

市 町 名	平成30年度		令和元年度		令和2年度	
	抜去件数	株数	抜去件数	株数	抜去件数	株数
佐 賀 県	47	12,388	51	24,377	50	10,083
管 内	10	3,212	18	2,829	3	1,634

資料:「令和2年度版 薬務行政概要（令和元年度）」（薬務課作成）

6 地域福祉

(1) 身体障害者用駐車場利用証交付

身体障害者、高齢者、妊産婦等の歩行困難な者に身障者駐車場の利用を認める利用証（パーキングパーミット）を交付する。

利用証交付状況

	5年利用証 ()書きは更新又は再交付で内数				1年利用証		合計
	身体障害者	難病	高齢者	知的障害者	妊産婦	けが人等	
平成26年度	37 21	13 2	4	2 1	46	5	107 24
平成27年度	52 (28)	9 (2)	3	0	51	2	117 (30)
平成28年度	84 (45)	8 (5)	5	4	44	3	148 (50)
平成29年度	39 (22)	28 (10)	5	1	45	4	122 (32)
平成30年度	32 (12)	10 (4)	4	1	30	2	79 (16)
令和元年度	33 (14)	14 (2)	4 (1)	2 (1)	26	3	82 (18)
令和2年度	23 (14)	9 (1)	2	0	24	2	60 (15)

資料：当事務所集計（令和3年3月末現在）

(2) 生活保護の状況

生活保護は、現に生活に困っている国民にその困っている程度に応じ必要な保護を行い最低限度の生活を保障するとともに、その自立の助長を図ることを目的としている。

①佐賀県の生活保護の推移

	被保護世帯数			被保護人員			保護率(%)	
	実数	県指数	全国指数	実数	県指数	全国指数	本県	全国
昭和60年度平均	5,302	82	48	9,654	122	67	10.97	11.80
平成15年度平均	4,131	64	57	5,703	73	64	6.54	10.50
平成20年度平均	4,769	74	70	6,374	81	76	7.45	12.50
平成25年度平均	6,167	95	97	8,008	102	103	9.53	17.00
平成30年度平均	6,461	100	100	7,834	100	100	9.56	16.60
令和元年度平均	6,523	100	—	7,844	100	—	9.64	—
令和2年度平均	6,492	100	—	7,720	98	—	9.55	—

(指数 平成30年度=100)

②管内の被保護世帯数及び人員

令和3年3月分

	世帯数・人口		被保護		停止		保護率(%)		
	世帯数	人口	世帯数	人員	世帯数	人員	当月	停止含	前年同月
佐賀県	317,217	804,741	6,487	7,695	41	46	9.56	9.62	4.84
基山町	6,932	17,438	61	70	1	1	4.01	4.07	4.31
上峰町	3,631	9,459	40	50	0	0	5.29	5.29	3.94
みやき町	9,412	25,434	138	171	3	4	6.72	6.88	5.54

(注) 被保護世帯数・人員には停止を含まない。

③管内の保護の動向

	管内人口 実数	被保護世帯 実数	被保護人員 実数	保護率 (%)	保護の状況		
					申請件数	開始件数	廃止件数
平成26年度	52,067	193	264	4.9	44	39	34
平成27年度	52,021	189	250	4.8	44	40	34
平成28年度	51,996	208	264	5.1	34	29	22
平成29年度	51,761	193	244	4.8	28	23	37
平成30年度	52,074	209	252	4.8	35	35	20
令和元年度	52,063	218	264	5.1	42	32	27
令和2年度	52,331	239	291	5.6	69	54	35

(注) 「保護の状況」は年度計、その他は3月実数を掲載。

7 母子保健福祉

(1) 妊婦健康診査受診状況

令和2年度

	実人員 受診	延人員 受診
管内	1,112	11,797
鳥栖市	616	7,196
基山町	170	1,258
上峰町	123	938
みやき町	203	2,405

資料：「令和2年度 佐賀県母子保健報告」

妊婦健康診査受診状況結果

令和2年度

	HBs抗原検査			HCV抗体検査			梅毒血清反応			風疹ウィルス		
	検査実人員	陽性者数	陽性率	検査実人員	陽性者数	陽性率	検査実人員	陽性者数	陽性率	検査実人員	抗体なし数	抗体なし率
管内	1,000	2	0.20%	1,000	1	0.10%	1,000	0	0.00%	1,000	126	12.60%
鳥栖市	616	2	0.32%	616	1	0.16%	616	0	0.00%	616	70	11.36%
基山町	106	0	0.00%	106	0	0%	106	0	0%	106	13	12.26%
上峰町	75	0	0%	75	0	0%	75	0	0.00%	75	11	14.67%
みやき町	203	0	0%	203	0	0%	203	0	0%	203	32	15.76%

資料：「令和2年度 佐賀県母子保健報告」

妊婦健康診査受診結果（指導区分別）

令和2年度

	受診延人員	受診指導区分別								所見あり(%)
		異常なし	要観察・要指導		要精密		要医療		不明	
			数	率	数	率	数	率		
管内	11,797	10,654	419	3.55%	42	0.36%	678	5.75%	4	9.7
鳥栖市	7,196	6,540	217	3.02%	25	0.35%	414	5.75%	0	9.1
基山町	1,258	1,122	52	4.13%	2	0%	78	6.20%	4	10.5
上峰町	938	816	60	6.40%	6	0.64%	56	5.97%	0	13.0
みやき町	2,405	2,176	90	3.74%	9	0.37%	130	5.41%	0	9.5

資料：「令和2年度 佐賀県母子保健報告」

(2) 乳児健康診査受診状況

令和2年度

	医療機関委託			集団健康診査			
	受診実人員	受診延人員	一人あたりの 交付枚数	対象者数	受診実人員	受診延人員	一人あたりの 集団健診回数
管内	1,864	1,876		551	522	522	
鳥栖市	1,246	1,246	1				
基山町	265	265	1	92	90	90	1
上峰町	82	94	1.15	171	151	151	1
みやき町	271	271	1	288	281	281	1

	延受診者 総数	指導区分別人員						精密健診		精密健診結果		
		異常なし	既医療 (治療中)	要観察 (要指導含む)	要精密	要医療	所見あり 率(%)	受診 者数	精密 受診率	異常 なし	要観察	要医療
管内	2,398	1,948	99	274	34	43	18.8	28	82.4	11	14	3
鳥栖市	1,246	1,041	57	99	15	34	16.5	15	100	7	7	1
基山町	355	274	15	59	5	2	22.8	3	60.0	1	2	0
上峰町	245	177	12	49	4	3	27.8	0	0.0	0	0	0
みやき町	552	456	15	67	10	4	17.4	10	100	3	5	2

資料：「令和2年度 佐賀県母子保健報告」

(3) 1歳6か月児健康診査受診状況

令和2年度

	集団健康診査			指導区分別人員					所見あり 率(%)
	対象者数	受診者数	受診率 (%)	異常 なし	所見あり				
					既医療	要観察	要医療	要精密	
管内	1,080	1,057	97.9	595	66	336	3	57	43.71
鳥栖市	616	601	97.6	386	52	131	1	31	35.77
基山町	145	144	99.3	78	2	58	0	6	45.83
上峰町	87	87	100	40	6	35	1	5	54.02
みやき町	232	225	97.0	91	6	112	1	15	59.56

	要精密者数	精密健診 受診者数	精密 受診率 (%)	精密健診結果			未受診
				異常なし	要観察	要医療	
管内	57	50	87.7	17	22	11	18
鳥栖市	31	28	90.3	10	14	4	15
基山町	6	3	50.0	1	0	2	3
上峰町	5	4	80.0	1	1	2	0
みやき町	15	15	100	5	7	3	0

資料：「令和2年度 佐賀県母子保健報告」

(4) 3歳児健康診査受診状況

令和2年度

	集団健康診査			指導区分別人員					所見あり率(%)
	対象者数	受診者数	受診率(%)	異常なし	所見あり				
					既医療	要観察	要医療	要精密	
管内	1,190	1,158	97.3	542	70	412	38	96	53.2
鳥栖市	685	663	96.8	379	52	164	1	67	42.8
基山町	138	136	98.6	64	6	57	1	8	52.9
上峰町	94	91	96.8	20	3	25	36	7	78.0
みやき町	273	268	98.2	79	9	166	0	14	70.5

資料：「令和2年度 佐賀県母子保健報告」

3歳児精密健康診査受診結果

令和2年度

	要精密者数	精密健診受診者数	精密受診率(%)	精密健診結果			未受診
				異常なし	要観察	要治療	
管内	96	56	58.3	16	23	17	33
鳥栖市	67	40	59.7	12	17	11	22
基山町	8	4	50.0	0	3	1	4
上峰町	7	2	28.6	2	0	0	3
みやき町	14	10	71.4	2	3	5	4

資料：「令和2年度 佐賀県母子保健報告」

(5) 管内市町別訪問状況

●実人員

令和2年度

	妊婦		産婦		新生児 (未熟児を除く)		未熟児		乳児 (新生児・未熟児を除く)		幼児		その他		合計	
	被訪問実人員	(再掲) 保健師が訪問	被訪問実人員	(再掲) 保健師が訪問	被訪問実人員	(再掲) 保健師が訪問	被訪問実人員	(再掲) 保健師が訪問	被訪問実人員	(再掲) 保健師が訪問	被訪問実人員	(再掲) 保健師が訪問	被訪問実人員	(再掲) 保健師が訪問	被訪問実人員	(再掲) 保健師が訪問
管内計	39	4	1,594	347	47	16	53	39	1,368	304	173	46	157	47	3,431	803
鳥栖市	3	3	1,231	80	20	11	44	30	1,041	51	157	36	155	45	2,651	256
基山町	23	0	169	108	22	0	0	0	147	108	0	0	0	0	361	216
上峰町	0	0	86	86	0	0	0	0	86	86	1	1	0	0	173	173
みやき町	13	1	108	73	5	5	9	9	94	59	15	9	2	2	246	158

資料：「令和2年度 佐賀県母子保健報告」

●延人員

令和2年度

	妊婦		産婦		新生児 (未熟児を除く)		未熟児		乳児 (新生児・未熟児を除く)		幼児		その他		合計	
	被訪問延人員	(再掲) 保健師が訪問	被訪問延人員	(再掲) 保健師が訪問	被訪問延人員	(再掲) 保健師が訪問	被訪問延人員	(再掲) 保健師が訪問	被訪問延人員	(再掲) 保健師が訪問	被訪問延人員	(再掲) 保健師が訪問	被訪問延人員	(再掲) 保健師が訪問	被訪問延人員	(再掲) 保健師が訪問
管内計	43	7	1,772	392	47	16	73	59	1,674	339	223	95	189	79	4,021	987
鳥栖市	3	3	1,369	101	20	11	53	39	1,311	66	188	66	183	73	3,127	359
基山町	23	0	169	108	22	0	0	0	147	108	0	0	0	0	361	216
上峰町	0	0	86	86	0	0	0	0	86	86	1	1	0	0	173	173
みやき町	17	4	148	97	5	5	20	20	130	79	34	28	6	6	360	239

資料：「令和2年度 佐賀県母子保健報告」

(6) 保健福祉事務所における訪問指導、相談件数

	保 健 指 導										
	妊 婦		産 婦		乳 児		幼 児		その他		電話相談 延人員
	実人員	延人員	実人員	延人員	実人員	延人員	実人員	延人員	実人員	延人員	
H30年度	0	0	0	0	0	0	0	0	322	512	193
令和元年度	0	0	0	0	0	0	0	0	368	451	167
令和2年度	1	1	0	0	0	0	0	0	295	525	335

資料：「地域保健・健康増進事業報告」

	訪 問 指 導															
	妊 婦		産 婦		新生児(未熟児を除く)		未熟児		乳児(新生児・未熟児を除く)		幼 児		その他		計	
	実人員	延人員	実人員	延人員	実人員	延人員	実人員	延人員	実人員	延人員	実人員	延人員	実人員	延人員	実人員	延人員
H30年度	0	0	0	0	0	0	0	0	1	1	3	6	32	146	36	153
令和元年度	0	0	0	0	0	0	0	0	0	0	1	9	25	74	26	83
令和2年度	0	0	0	0	0	0	0	0	0	0	2	9	12	39	14	48

資料：「地域保健・健康増進事業報告」

	療育指導—長期療養児												
	実人員	延 人 員								訪問指導		電話相談 延人員	
		申の 請相 等談	医 療	家 庭 看 護	福 祉 施 設	就 学	食 事・ 栄 養	歯 科	そ の 他	計	実人員		延人員
H30年度	165	129	0	0	0	0	0	0	36	165	36	153	224
令和元年度	171	171	3	0	2	2	3	0	6	187	26	83	82
令和2年度	127	74	1	1	1	0	0	0	44	162	12	39	123

資料：「地域保健・健康増進事業報告」

(7) 療育相談・言語相談状況

令和2年度

種別	開設回数	相談人員		ケースワーク	次回相談	受診勧奨	その他	計
		実数(人)	延数(人)					
療育相談	6	22	31	31	11	3	0	45
言語相談	12	41	94	94	57	5	0	156
合計	18	63	125	125	68	8	0	201

資料：「令和2年度 母子保健事業実績報告」

(8) 市町別母子医療給付状況

①小児慢性 疾患区分別

令和3年3月31日現在

	悪性新生物	慢性腎疾患群	慢性呼吸器疾患群	慢性心疾患群	内分泌疾患群	膠原病	糖尿病	先天性代謝異常	血液疾患群	免疫疾患群	神経・筋疾患群	慢性消化器疾患	染色体又は遺伝子に変化を伴う症候群	皮膚疾患群	骨系統疾患	脈管系疾患	合計
鳥栖市	19	5	0	15	18	6	4	6	2	2	5	5	2	1	2	1	93
基山町	2	0	0	2	3	3	0	0	0	0	2	2	1	0	0	0	15
上峰町	1	0	1	2	4	0	1	2	0	0	1	0	0	0	2	0	14
みやき町	3	0	0	5	15	0	2	0	0	0	2	5	0	0	0	0	32
合計	25	5	1	24	40	9	7	8	2	2	10	12	3	1	4	1	154

②不妊治療助成

	市町	不妊治療支援事業	計	はじめまして赤ちゃん応援事業		計	不育症治療支援事業	計
				人工授精	余剰胚凍結			
令和元年度	鳥栖市	85	135 (その他町1含む)	63	31	141 (その他町5含む)	0	3 (その他町1含む)
	基山町	14		5	7		1	
	上峰町	4		1	2		0	
	みやき町	31		18	9		1	
令和2年度	鳥栖市	85	153 (その他町4含む)	49	30	130 (その他町7含む)	3	5
	基山町	21		5	7		0	
	上峰町	11		1	4		1	
	みやき町	32		17	10		1	

(9) 母子保健推進員数

	H30年度	R元年度	R2年度
鳥栖市	64	64	49
基山町	19	19	19
上峰町	12	12	11
みやき町	30	30	30
管内計	125	125	109
県計	622	614	585

8 精神保健福祉

(1) 市町別自立支援医療受給者証、精神障害者保健福祉手帳所持数、措置入院数の状況

令和2年度

市町名	自立支援医療			精神障害者保健福祉手帳			通報件数	措置診察件数	※措置入院			
	所有者総数 受給者証	性別		手帳所持数者	等級別内訳				性別			
		男	女		1級	2級			3級	男	女	
管内計	2,402	873	844	1089	64	657	368	4	3	0	2	
鳥栖市	1405	524	477	672	36	394	242	1	1	0	1	
基山町	329	112	115	141	6	88	47	1	0	0	0	
上峰町	177	63	60	73	2	50	21	1	1	0	1	
みやき町	491	174	192	203	20	125	58	1	1	0	0	
								管外	4	2	1	1

※通報又は申請により措置診察を実施し、措置入院となった件数。

(2) 自立支援医療（精神通院）受給者数の推移

	平成28年度	平成29年度	平成30年度	令和元年度	令和2年度
管内	1,853	1,911	1,986	2,089	2,402
鳥栖市	1061	1110	1160	1215	1405
基山町	251	262	280	291	329
上峰町	136	126	137	151	177
みやき町	405	413	409	432	491

(3) 精神障害者保健福祉手帳所持者数の推移

	年度推移			等級推移								
	平成30年度	令和元年度	令和2年度	平成30年度			令和元年度			令和2年度		
				1級	2級	3級	1級	2級	3級	1級	2級	3級
管内	957	1067	1089	67	569	321	72	645	350	64	657	368
鳥栖市	594	663	672	42	348	204	43	391	229	36	394	242
基山町	121	141	141	5	70	46	7	83	51	6	88	47
上峰町	63	68	73	4	45	14	3	49	16	2	50	21
みやき町	179	195	203	16	106	57	19	122	54	20	125	58

(4) 精神保健相談及び家庭訪問の状況

精神科の専門医による精神保健相談（要予約）を月1回実施した。

保健師による電話相談及び面接相談を随時実施、また保健師による家庭訪問を実施し、地域生活支援を行っている。

①相談者数及びその内訳

・医師による相談

	相談者数(人)		対象者内訳(人)						
	実数	延数	老人精神保健	社会復帰	アルコール	薬物	思春期	心の健康づくり	その他
H30年度	6	6	0	0	0	0	0	0	6
R元年度	3	3	0	0	0	0	0	0	3
R2年度	2	2	0	0	0	0	0	0	2

・来所相談

	実人員	相談 延 人 員											
		老人精神保健	社会復帰	アルコール	薬物	思春期	心の健康づくり	その他	計 ☆	☆の再掲			
										ひきこもり	自殺関連	自の遺族 自殺者	犯罪被害
H30年度	44	0	10	3	0	2	1	105	121	2	5	0	0
R元年度	26	3	0	3	0	1	1	104	112	4	5	0	0
R2年度	23	0	0	0	1	0	0	66	67	4	1	0	0

資料：「令和2年度地域保健・健康増進事業報告」

・電話相談

		電話相談等延人員											
		老人精神保健	社会復帰	アルコール	薬物	思春期	心の健康づくり	その他	計 ◇	◇の再掲			
										ひきこもり	自殺関連	自の遺族 自殺者	犯罪被害
H30年度	電話相談	2	8	21	0	2	7	328	368	10	5	0	0
	電子メール	0	0	0	0	0	0	0	0	0	0	0	0
R元年度	電話相談	2	3	7	0	3	3	367	385	27	16	0	0
	電子メール	0	0	0	0	0	0	2	2	0	0	0	0
R2年度	電話相談	0	0	1	0	1	5	393	400	10	5	0	0
	電子メール	0	0	0	0	0	0	0	0	0	0	0	0

資料：「令和元年度地域保健・健康増進事業報告」

・家庭訪問

	実人員	訪問指導 延 人 員											
		老人精神保健	社会復帰	アルコール	薬物	思春期	心の健康づくり	その他	計 ☆	☆の再掲			
										ひきこもり	自殺関連	自の遺族 自殺者	犯罪被害
H30年度	24	0	0	16	0	0	0	66	82	7	7	0	0
R元年度	22	0	0	0	0	0	0	91	91	13	1	0	0
R2年度	23	0	13	0	0	0	0	44	57	7	1	0	0

資料：「令和2年度地域保健・健康増進事業報告」

②社会復帰促進対策事業(デイケア)状況

回復途上にある通院治療中の精神障害者を対象に、再発防止に努めながら社会適応に関する相談及び指導を行い、社会復帰の促進を図ることを目的とし、第1～4月曜日に実施した。平成25年度より自主的活動としていたが、参加者の減少及び就労継続支援事業所への通所により、平成27年度末をもって終了となった。

③ケース検討会

関係機関でケースの情報を共有し、問題解決のための支援を行うために必要に応じてケース検討会に参加している。

令和2年度

	開催回数	参加延人員	参加者（職種）
ケース検討会	医療観察法ケア会議 4回 退院前ケア会議等 11回	保健福祉事務所 保健師 15人	精神科医師、精神保健福祉士、看護師、保健師、ケアマネージャー、相談支援員、民生委員、生活保護ケースワーカー、市町職員、警察、施設職員、社会復帰調整官

（5）自殺対策

①自殺対策

自殺や精神疾患についての正しい知識を普及し、住民の自殺予防に対する理解の促進を図る。また、平成25年度より希望する一般県民や関係団体に働きかけ「誰でもゲートキーパー入門講座」を実施している。

令和2年度

研修名	期日	内容	対象者
こころの健康づくり、ゲートキーパー養成研修会	①R2.7.6 ⑥R2.10.19 ②R2.8.27 ⑦R3.1.14 ③R2.9.4 ⑧R3.2.12 ④R2.9.10 ⑤R2.10.6	・自身のこころの健康について ・うつ病について ・ゲートキーパーについて 等	看護学生、民生委員、町職員、居宅介護支援事業所職員、地域包括支援センター職員 等

9 難病対策

(1) 管内特定疾患医療受給者証交付状況

令和3年3月31日（単位：人）

疾患名	鳥栖市	基山町	上峰町	みやき町	計
スモン	1	0	2	0	3
重症急性膵炎	0	0	0	0	0
難治性肝炎のうち劇症肝炎	0	0	0	0	0
プリオン病（ヒト由来乾燥硬膜移植によるクロイツフェルトヤコブ病に限る）	0	0	0	0	0
重症多形滲出性紅斑（急性期）	0	0	0	0	0
合計	1	0	2	0	3

(2) 管内特定医療費（指定難病）受給者証交付状況

令和3年3月31日（単位：人）

No.	疾患名	鳥栖市	基山町	上峰町	みやき町	計
1	球脊髄性筋萎縮症	1	0	0	0	1
2	筋萎縮性側索硬化症	4	0	0	3	7
3	脊髄性筋萎縮症	0	0	0	0	0
4	原発性側索硬化症	0	0	0	0	0
5	進行性核上性麻痺	3	1	0	1	5
6	パーキンソン病	85	34	7	39	165
7	大脳皮質基底核変性症	3	2	0	1	6
8	ハンチントン病	0	0	0	0	0
9	神経有棘赤血球症	0	0	0	0	0
10	シャルコー・マリー・トゥース病	1	0	0	0	1
11	重症筋無力症	9	2	1	3	15
12	先天性筋無力症候群	0	0	0	0	0
13	多発性硬化症／視神経脊髄炎	8	2	2	5	17
14	慢性炎症性髄膜炎多発神経炎／多発性運動ニューロパチー	1	0	1	1	3
15	封入体筋炎	0	0	0	0	0
16	クローウ・梁瀬症候群	0	0	0	0	0
17	多系統萎縮症	3	0	0	2	5
18	脊髄小脳変性症（多系統萎縮症を除く。）	14	6	6	3	29
19	ライソゾーム病	1	0	0	0	1
20	副腎白質ジストロフィー	1	0	0	0	1
21	ミトコンドリア病	0	0	0	2	2
22	もやもや病	9	5	0	5	19
23	プリオン病	0	0	0	0	0
24	亜急性硬化性全脳炎	0	0	0	0	0
25	進行性多巣性白質脳症	0	0	0	0	0
26	HTLV-1関連脊髄症	1	0	0	0	1
27	突発性基底核石灰化症	0	0	0	0	0
28	全身性アミロイドーシス	2	1	1	2	6
29	ウルリッヒ病	0	0	0	0	0
30	遠位型ミオパチー	0	0	0	0	0
31	ベスレムミオパチー	0	0	0	0	0
32	自己食空胸性ミオパチー	0	0	0	0	0
33	シュワルツ・ヤンベル症候群	0	0	0	0	0
34	神経線維腫症	7	0	2	0	9
35	天疱瘡	2	0	0	0	2
36	表皮水疱症	0	0	0	0	0
37	膿瘍性乾癬（汎発型）	0	0	1	1	2
38	スティーヴンス・ジョンソン症候群	0	0	0	0	0
39	中毒性表皮壊死症	0	0	0	0	0
40	高安静脈炎	5	0	1	1	7
41	巨細胞性動脈炎	0	0	0	0	0
42	結節性多発動脈炎	1	0	0	1	2
43	顕微鏡的多発血管炎	3	4	0	1	8
44	多発血管炎性肉芽腫症	5	0	1	2	8
45	好酸球性多発血管炎性肉芽腫症	3	1	1	1	6
46	悪性関節リウマチ	2	1	1	0	4
47	パージャヤー病	0	0	0	0	0
48	原発性抗リン脂質抗体症候群	0	0	0	0	0
49	全身性エリテマトーデス	37	6	7	17	67
50	皮膚筋炎／多発性筋炎	15	6	6	5	32
51	全身性強皮症	3	7	3	7	20
52	混合性結合組織病	3	2	0	6	11
53	シェーグレン症候群	7	2	0	1	10
54	成人ステル病	2	1	0	1	4
55	再発性多発軟骨炎	0	0	0	0	0
56	ベーチェット病	7	7	1	4	19
57	特発性拡張型心筋症	18	5	0	8	31
58	肥大型心筋症	2	1	1	2	6
59	拘束型心筋症	0	0	0	0	0
60	再生不良性貧血	4	2	0	1	7
61	自己免疫性溶血性貧血	0	0	0	0	0
62	発作性夜間ヘモグロビン尿症	0	0	0	1	1
63	特発性血小板減少性紫斑病	12	2	1	5	20
64	血栓性血小板減少性紫斑病	0	0	0	0	0
65	原発性免疫不全症候群	0	0	0	0	0
66	IgA腎症	7	2	2	1	12
67	多発性嚢胞腎	8	2	1	1	12
68	黄色靭帯硬化症	8	1	0	5	14
69	後縦靭帯硬化症	26	1	7	4	38
70	広範脊柱管狭窄症	7	0	0	4	11

No.	疾患名	鳥栖市	基山町	上峰町	みやき町	計
71	特発性大腿骨頭壊死症	13	1	0	8	22
72	下垂体性ADH分泌異常症	0	0	0	1	1
73	下垂体性TSH分泌亢進症	0	0	0	0	0
74	下垂体性PRL分泌亢進症	2	0	0	0	2
75	クッシング病	0	0	0	0	0
76	下垂体性ゴナドトロピン分泌亢進症	0	0	0	0	0
77	下垂体性成長ホルモン分泌亢進症	5	1	0	0	6
78	下垂体前葉機能低下症	12	1	1	5	19
79	家族性高コレステロール血症（ホモ結合体）	0	0	1	0	1
80	甲状腺ホルモン不応症	0	0	0	0	0
81	先天性副腎皮質酵素欠損症	0	0	0	0	0
82	先天性副腎低形成症	0	0	0	0	0
83	アジソン病	0	0	0	0	0
84	サルコイドーシス	5	3	0	8	16
85	特発性間質性肺炎	13	3	2	4	22
86	肺動脈性肺高血圧症	5	0	1	0	6
87	肺静脈閉塞症/杯毛細血管腫症	0	0	0	0	0
88	慢性血栓性肺高血圧症	4	0	1	2	7
89	リンパ脈管筋腫症	0	0	0	0	0
90	網膜色素変性症	10	5	3	4	22
91	パッド・キアリ症候群	0	0	0	0	0
92	特発性門脈圧亢進症	0	0	0	0	0
93	原発性胆汁性肝硬変	9	4	1	3	17
94	原発性硬化性胆管炎	1	0	1	0	2
95	自己免疫性肝炎	3	0	1	2	6
96	クローン病	33	6	2	7	48
97	潰瘍性大腸炎	94	27	13	30	164
98	好酸球性消化管疾患	1		1	2	4
99	慢性特発性偽性腸閉塞症	0	0	0	0	0
100	巨大膀胱短小結腸腸管蠕動不全症	0	0	0	0	0
101	腸管神経節細胞減少症	0	0	0	0	0
102	ルピンシュタイン・テイビ症候群	0	0	0	0	0
103	CFC症候群	0	0	0	0	0
104	コステロ症候群	0	0	0	0	0
105	チャージ症候群	0	0	0	0	0
106	クリオピリン関連周期熱症候群	0	0	0	0	0
107	全身型若年性特発性関節炎	1	0	0	0	1
108	TNF受容体関連周期性症候群	0	0	0	0	0
109	非典型溶血性尿毒症症候群	0	0	0	0	0
110	ブラウ症候群	0	0	0	0	0
111	先天性ミオパチー	0	0	0	0	0
112	マリネスコ・シェーグレン症候群	0	0	0	0	0
113	筋ジストロフィー	3	0	0	1	4
114	非ジストロフィー性ミオトニー症候群	0	0	0	0	0
115	遺伝性周期性四肢麻痺	0	0	0	0	0
116	アトピー性脊髄炎	0	0	0	0	0
117	脊髄空洞症	0	0	1	0	1
118	脊髄腫瘍	0	0	0	0	0
119	アイザックス症候群	0	0	0	0	0
120	遺伝性ジストニア	0	0	0	0	0
121	神経フェリチン症	0	0	0	0	0
122	脳表へモジデリン沈着症	0	0	0	0	0
123	禿頭と変形性脊椎症を伴う常染色体劣性白質脳症	0	0	0	0	0
124	皮質下梗塞と白質脳症を伴う常染色体優性脳動脈症	0	0	0	0	0
125	神経軸索スフェロイド形成を伴う遺伝性びまん性白質脳症	0	0	0	0	0
126	ベリー症候群	0	0	0	0	0
127	前頭側頭葉変性症	3	0	0	1	4
128	ピッカースタッフ脳幹脳炎	0	0	0	0	0
129	癲癇重症型（二相性）急性脳症	0	0	0	0	0
130	先天性無痛無汗症	0	0	0	0	0
131	アレキサンダー病	0	0	0	0	0
132	先天性核上性球麻痺	0	0	0	0	0
133	メビウス症候群	0	0	0	0	0
134	中隔視神経形成異常症/ドモルシア症候群	0	0	0	0	0
135	アイカルティ症候群	0	0	0	0	0
136	片側巨脳症	0	0	0	0	0
137	限局性皮質異形成	1	0	0	0	1
138	神経細胞移動異常症	0	0	0	0	0
139	先天性大脳白質形成不全症	0	0	0	0	0
140	ドラベ症候群	1	0	0	0	1
141	海馬硬化を伴う内側側頭葉てんかん	0	0	0	0	0
142	ミオクロニー欠伸てんかん	0	0	0	0	0
143	ミオクロニー脱力発作を伴うてんかん	0	0	0	0	0
144	レノックス・ガストー症候群	1	0	1	1	3
145	ウエスト症候群	0	0	0	0	0
146	大田原症候群	0	0	0	0	0
147	早期ミオクロニー脳症	0	0	0	0	0
148	遊走性焦点発作を伴う乳児てんかん	0	0	0	0	0
149	片側癲癇・片麻痺・てんかん症候群	0	0	0	0	0
150	環状20番染色体症候群	0	0	0	0	0
151	ラスムッセン脳炎	0	0	0	0	0
152	PCDH19関連症候群	0	0	0	0	0
153	難治頻回部分発作重症型急性脳炎	0	0	0	0	0
154	徐波睡眠期持続性棘徐波を示すてんかん性脳症	0	0	0	0	0
155	ランドウ・クレフナー症候群	0	0	0	0	0
156	レット症候群	0	0	0	0	0
157	スタージ・ウェーバー症候群	0	0	0	0	0
158	結節性硬化症	1	0	0	0	1
159	色素性乾皮症	0	0	0	0	0
160	先天性魚鱗癬	0	0	0	0	0

No.	疾患名	鳥栖市	基山町	上峰町	みやき町	計
161	家族性良性慢性天疱瘡	0	0	0	0	0
162	類天疱瘡（後天性表皮水泡症を含む）	1	1	0	1	3
163	特発性後天性全身性無汗症	0	1	0	0	1
164	眼皮膚白皮症	0	0	0	0	0
165	肥厚性皮膚骨膜炎	0	0	0	0	0
166	弾性線維製仮性黄色腫	0	0	0	0	0
167	マルファン症候群	0	0	0	0	0
168	エーラス・ダンロス症候群	0	0	0	0	0
169	メンケス病	0	0	0	0	0
170	オクシタル・ホーン症候群	0	0	0	0	0
171	ウィルソン病	0	0	0	0	0
172	低ホスファターゼ症	0	0	0	0	0
173	VATER症候群	0	0	0	0	0
174	那須・ハコラ病	0	0	0	0	0
175	ウィーバー症候群	0	0	0	0	0
176	コフィン・ローリー症候群	0	0	0	0	0
177	有馬症候群	0	0	0	0	0
178	モワット・ウィルソン症候群	0	0	0	0	0
179	ウィリアムズ症候群	1	0	0	0	1
180	ATR-X症候群	0	0	0	0	0
181	クルーゾン症候群	0	0	0	0	0
182	アペール症候群	0	0	0	0	0
183	ファイファー症候群	0	0	0	0	0
184	アントレー・ピクスラー症候群	0	0	0	0	0
185	コフィン・シリズ症候群	0	0	0	0	0
186	ロスムンド・トムソン症候群	0	0	0	0	0
187	歌舞伎子軍	0	0	0	0	0
188	多脾症候群	0	0	0	0	0
189	無脾症候群	0	0	0	0	0
190	聾耳腎症候群	0	0	0	0	0
191	ウェルナー症候群	1	0	0	0	1
192	コケイン症候群	0	0	0	0	0
193	ブラダー・ウィリ症候群	0	0	0	0	0
194	ソトス症候群	0	0	0	0	0
195	ヌーナン症候群	0	0	0	0	0
196	ヤング・シンブソン症候群	0	0	0	0	0
197	1p36欠失症候群	0	0	0	0	0
198	4p欠失症候群	0	0	0	0	0
199	5p欠失症候群	0	0	0	0	0
200	第14番染色体父親性ダイソミー症候群	0	0	0	0	0
201	アンジェルマン症候群	0	0	0	0	0
202	スミス・マガニス症候群	0	0	0	0	0
203	22q11.2欠失症候群	0	0	0	0	0
204	エマヌエル症候群	0	0	0	0	0
205	脆弱X症候群関連疾患	0	0	0	0	0
206	脆弱X症候群	0	0	0	0	0
207	総動脈幹遺残症	0	0	0	0	0
208	修正大血管転位症	0	0	0	0	0
209	完全大血管転位症	0	0	0	0	0
210	単心室症	0	0	0	0	0
211	左心低形成症候群	0	0	0	0	0
212	三尖弁閉鎖症	0	0	0	0	0
213	心室中隔欠損を伴わない肺動脈閉鎖症	0	0	0	0	0
214	心室中隔欠損を伴う肺動脈閉鎖症	0	0	0	0	0
215	ファロー四徴症	1	0	0	0	1
216	両大血管右室起始症	0	0	0	0	0
217	エプスタイン病	0	0	0	0	0
218	アルポート症候群	0	0	0	0	0
219	ギャロウェイ・モワト症候群	0	0	0	0	0
220	急速進行性糸球体腎炎	0	0	0	0	0
221	抗糸球体基底膜腎炎	0	0	0	0	0
222	一次性ネフローゼ症候群	6	0	0	2	8
223	一次性膜性増殖性糸球体腎炎	0	0	0	0	0
224	紫斑病性腎炎	0	0	0	0	0
225	先天性腎性尿崩症	0	0	0	0	0
226	間質性膀胱炎（ハンナ型）	0	0	0	0	0
227	オスラー病	0	0	1	0	1
228	閉塞性細気管支炎	0	0	0	0	0
229	肺胞蛋白症（自己免疫性又は先天性）	0	0	0	0	0
230	肺胞低換気症候群	1	0	0	0	1
231	α1-アンチトリプシン欠乏症	0	0	0	0	0
232	カーニー複合	0	0	0	0	0
233	ウォルフラム症候群	0	0	0	0	0
234	ペルオキシソーム病（副腎白質ジルトロフィーを除く）	0	0	0	0	0
235	副甲状腺機能低下症	0	0	0	0	0
236	偽性副甲状腺機能低下症	0	0	0	0	0
237	副腎皮質刺激ホルモン不応症	0	0	0	0	0
238	ビタミンD抵抗性くる病/骨軟化症	0	0	0	0	0
239	ビタミンD依存性くる病/骨軟化症	0	0	0	0	0
240	フェニルケトン尿症	0	0	0	0	0
241	高チロシン血症1型	0	0	0	0	0
242	高チロシン血症2型	0	0	0	0	0
243	高チロシン血症3型	0	0	0	0	0
244	メーブルシロップ尿症	0	0	0	0	0
245	プロピオン酸血症	0	0	0	0	0
246	メチルマロン酸血症	1	0	0	0	1
247	イソ吉草酸血症	0	0	0	0	0
248	グルコーストランスポーター1欠損症	0	0	0	0	0
249	グルタル酸血症1型	0	0	0	0	0
250	グルタル酸血症2型	0	0	0	0	0

No.	疾患名	鳥栖市	基山町	上峰町	みやき町	計
251	尿素サイクル異常症	0	0	0	0	0
252	リジン尿性蛋白不耐症	0	0	0	0	0
253	先天性葉酸吸収不全	0	0	0	0	0
254	ポルフィリン症	0	0	0	0	0
255	複合カルボキシラーゼ欠損症	0	0	0	0	0
256	筋型糖尿病	0	0	0	0	0
257	肝型糖尿病	0	0	0	0	0
258	ガラクトース-1-リン酸ウリジルトランスフェラーゼ欠損症	0	0	0	0	0
259	レシチンコレステロールアシルトランスフェラーゼ欠損症	0	0	0	0	0
260	シトステロール血症	0	0	0	0	0
261	タンジール病	0	0	0	0	0
262	原発性高カイロミクロン血症	0	0	0	0	0
263	脳髄黄色腫症	0	0	0	0	0
264	無βリボタンパク血症	0	0	0	0	0
265	脂肪萎縮症	0	0	0	0	0
266	家族性地中海熱	2	0	0	0	2
267	高IgD症候群	0	0	0	0	0
268	中條・西村症候群	0	0	0	0	0
269	化膿性無菌性関節炎・壊疽性膿皮症・アクネ症候群	1	0	0	0	1
270	慢性再発性多発性骨髄炎	0	0	0	0	0
271	強直性脊椎炎	1	0	0	1	2
272	進行性骨化性線維異形成症	0	0	1	0	1
273	肋骨異常を伴う先天性側弯症	0	0	0	0	0
274	骨形成不全症	0	0	0	0	0
275	タナトフォリック骨異形成症	0	0	0	0	0
276	軟骨無形成症	0	0	0	0	0
277	リンパ管腫症/ゴーム病	0	0	0	0	0
278	巨大リンパ管奇形(頸部顔面病変)	0	0	0	0	0
279	巨大静脈奇形(頸部口腔咽頭びまん性病変)	0	0	0	0	0
280	巨大動脈奇形(頸部顔面又は四肢病変)	1	0	0	0	1
281	クリッペル・トレノネー・ウェーバー症候群	0	0	0	0	0
282	先天性赤血球形形成異常性貧血	0	0	0	0	0
283	後天性赤芽球癆	0	0	0	0	0
284	ダイヤモンド・ブラックファン貧血	0	0	0	0	0
286	遺伝性鉄芽球性貧血	0	0	0	0	0
287	エプスタイン症候群	0	0	0	0	0
288	自己免疫性出血病XⅢ	0	0	0	0	0
289	クローンカイト・カナダ症候群	0	0	0	0	0
290	非特異性多発性小腸潰瘍症	0	0	0	0	0
291	ヒルシユスブルング病(全結腸型又は小腸型)	0	0	0	0	0
292	総排泄腔外反症	0	0	0	0	0
293	総排泄腔遺残	0	0	0	0	0
294	先天性横隔膜ヘルニア	0	0	0	0	0
295	乳幼児肝巨大血管腫	0	0	0	0	0
296	胆道閉鎖症	0	0	0	0	0
297	アラジール症候群	0	0	0	0	0
298	遺伝性膝炎	0	0	0	0	0
299	嚢胞性線維症	0	0	0	0	0
300	IgG4関連疾患	1	1	0	2	4
301	黄斑ジストロフィー	0	0	0	0	0
302	レーベル遺伝性視神経症	0	0	0	0	0
303	アッシャー症候群	0	0	0	0	0
304	若年発症型両側性感音難聴	0	0	0	0	0
305	遅発性内リンパ水腫	0	0	0	0	0
306	好酸球性副鼻腔炎	7	4	1	4	16
307	カナパン病	0	0	0	0	0
308	進行性白質脳症	0	0	0	0	0
309	進行性ミオクローヌスてんかん	0	0	0	0	0
310	先天異常症候群	0	0	0	0	0
311	先天性三尖弁狭窄症	0	0	0	0	0
312	先天性僧帽弁狭窄症	0	0	0	0	0
313	先天性肺静脈狭窄症	0	0	0	0	0
314	左肺動脈右肺動脈起始症	0	0	0	0	0
315	ネイルパテラ症候群(爪膝蓋骨症候群)/LMX1B関連腎症	0	0	0	0	0
316	カルニチン回路異常症	0	0	0	1	1
317	三頭酵素欠損症	0	0	0	0	0
318	シトリン欠損症	0	0	0	0	0
319	セピアブテリン還元酵素(SR)欠損症	0	0	0	0	0
320	先天性グリコシルホスファチジルイノシトール(GPI)欠損症	0	0	0	0	0
321	非ケトーシス型高グリシン血症	0	0	0	0	0
322	β-ケトチオラーゼ欠損症	0	0	0	0	0
323	芳香族L-アミノ酸脱炭酸酵素欠損症	0	0	0	0	0
324	メチルグルタコン酸尿症	1	0	0	0	1
325	遺伝性自己炎症疾患	0	0	0	0	0
326	大理石骨病	0	0	0	0	0
327	特発性血栓症(遺伝性血栓性素因によるものに限る。)	0	0	0	0	0
328	前眼部形成異常	0	0	0	0	0
329	無虹彩症	0	0	0	0	0
330	先天性気管狭窄症/先天性声門下狭窄症	0	0	0	0	0
331	特発性多中心性キャスルマン病	0	0	0	0	0
332	膠様滴状角膜ジストロフィー	0	0	0	0	0
333	ハッチンソン・ギルフォード症候群	0	0	0	0	0
	合計	587	164	87	237	1075

(3) 難病相談、訪問、患者・家族のつどい

① 相談・訪問指導

年度	相 談											訪問指導		延 人 員 電 話 相 談	
	実 人 員	延 人 員										実 人 員	延 人 員		
		申 請 等 の 相 談	医 療	家 庭 看 護	福 祉 制 度	就 労	就 学	食 事 ・ 栄 養	歯 科	そ の 他	計				
H30年度	1,178	1,467	23	2	12	1	0	0	0	0	246	1,751	11	18	824
令和元年度	1,130	1,532	8	3	15	1	0	0	0	0	195	1,754	9	17	843
令和2年度	1,132	1,354	4	0	8	0	0	0	0	0	115	1,481	8	19	582

資料：「令和2年度地域保健・健康増進事業報告」

② 患者・家族のつどい

年度	患者・家族のつどい及び療養研修会			
	開催回数	参加延人数		
		本人	家族	その他
平成30年度	6	25	21	54
令和元年度	5	12	9	38
令和2年度	3	6	3	3

(4) 訪問従事者等研修会

年度	開催回数	参加延人数	内容	参加職種
平成30年度	2	94	・ 怒りの心理学～患者の怒りに対応するために～ ・ 在宅人工呼吸器の紹介/ALS患者の胃瘻・人工呼吸器等の導入について	医師、保健師、看護師、介護支援専門員、 介護福祉士、理学療法士、作業療法士、訪問介護員、その他
令和元年度	1	20	・ ALS患者のコミュニケーション支援について ・ 機器見学	医師、保健師、看護師、介護支援専門員、 介護福祉士、理学療法士、作業療法士、訪問介護員、その他
令和2年度	0		—	—

10 被爆者対策

(1) 原爆被爆者手帳等交付状況

令和2年度

	被爆者健康手帳	受診者証	計
管内	83	5	88
鳥栖市	37	3	40
基山町	16	0	16
上峰町	9	1	10
みやき町	21	1	22

(2) 被爆者健康診断実施状況

令和2年度

	第1回(5~6月)	第2回(10月~11月)
対象者数	89	88
一般検査受診者	17	18
受診率	19.1	20.5
要精密者	3	2
要精密受診者数	2	1
要精密率	17.6	11.0

(3) 被爆者がん検診実施状況

令和2年度

	対象者数	受診者数	受診率	要精密者数	要精密率	要精密受診者
胃がん	84	10	11.9	0	0.0	0
肺がん		10	11.9	1	10.0	1
乳がん		3	6.0	0	0.0	0
子宮がん		3	6.0	0	0.0	0
大腸がん		11	13.1	2	0.0	2
多発性骨髄腫		5	6.0	0	16.7	0
合計	84	42	8.2	3	14.1	3

(4) 被爆者手当等受給状況

手当	件数	支給条件
医療特別手当	7	原爆が原因となった傷病の状態にあると厚生労働大臣の認定を受けた者で、現にその疾病の状態にある人
特別手当	4	上記と同様の認定を受けた者で、現在はその傷病が治った人
健康管理手当	59	被爆者で造血機能障害、肝臓機能障害、厚生労働省令で定める障害(11種)に罹っている人
保健手当	5	被爆地から2キロメートル以内で直接被爆した人と、その人の胎児であった人
介護手当	0	原爆の影響による精神上又は身体上の障害のために、費用を支出して介護人を雇っている人、もしくは家族に介護してもらっている人
葬祭料	3	被爆者が死亡した場合は、葬祭を行う人に対して支給

1 1 健康増進・栄養改善

(1) 市町別健康増進指導状況

令和3年3月末現在

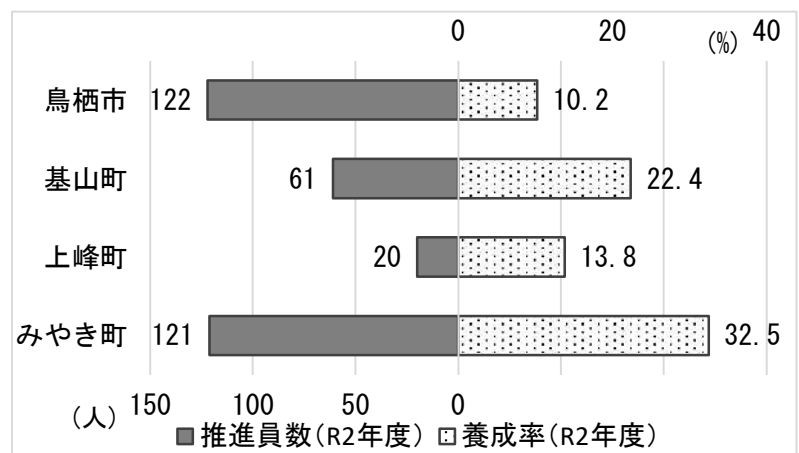
	栄養指導								運動指導					
	個別指導				集団指導				個別指導			集団指導		
	妊産婦	乳幼児	20歳未満	20歳以上	妊産婦	乳幼児	20歳未満	20歳以上	妊産婦	20歳未満	20歳以上	妊産婦	20歳未満	20歳以上
鳥栖市		165		3		25								551
基山町		505		366				15						
上峰町		329												
みやき町		398		62				334						
合計		1,397		431		25		349						551

(2) 食生活改善推進協議会の設置

令和3年3月末現在

① 食生活改善推進員の数

	令和元年度	令和2年度
佐賀県	3,555	3,410
鳥栖三養基地区	329	324
鳥栖市	124	122
基山町	61	61
上峰町	20	20
みやき町	124	121



※推進員養成目標：50世帯に2人の推進員

② 食生活改善推進員の養成講座

令和3年3月末現在

	養成講座の名称	修了者数	修了率	回数
鳥栖市	実施なし	-	-	-
基山町	実施なし	-	-	-
上峰町	実施なし	-	-	-
みやき町	実施なし	-	-	-

(3) 健康づくり推進協議会の開催状況

令和3年3月末現在

	会議の名称	回数	健康増進計画
鳥栖市	鳥栖市健康づくり推進協議会	1回	策定
基山町	基山町健康づくり推進協議会	1回	策定
上峰町	-		未策定
みやき町	みやき町健康づくり推進協議会(書面)	2回	策定

(4) 鳥栖保健福祉事務所における定期外の健康診断実施状況

令和2年度

	対象者数	受診者数	受診率	ツベルクリン反応検査			I G R A 検査者数	胸部 X 線 検査者数	検査結果			
				被検査者数	被判定者数	陽性者数			要医療	要観察	潜在性結核	その他
家族	48	44	92%	9	9	4	36	8	0	1	0	0
接触者	78	78	100%	1	1	1	72	6	0	2	0	0
計	126	122	97%	10	10	5	108	14	0	3	0	0

資料：「令和2年度地域保健・健康増進事業報告」

(5) 結核相談・訪問指導

令和2年度

年度	相 談		訪 問 指 導			
	電話延人員	来所延人員	実人員	延人員		
				(再掲) DOTS	(再掲) DOTS	(再掲) DOTS
H30年度	74	19	17	8	55	34
R元年度	36	24	19	13	119	70
R2年度	82	40	19	6	125	13

資料：「令和2年度地域保健・健康増進事業報告」

(6) 管内市町における定期の健康診断の状況

令和2年度

	対象施設数	対象者数	受診者数	受診率	実施方法			
					間接 撮影者	直接 撮影者	喀痰 検査者	
管内市町	4	31,565	4,626	14.7%	3,281	1,345	247	
一般住民 (65歳 以上)	鳥栖市		17,339	2,114	12.2%	2,114	0	0
	基山町		4,579	947	20.7%	947	0	99
	みやき町		7,152	1,345	18.8%	0	1,345	126
	上峰町		2,495	220	8.8%	220	0	22
事業者	240	7,798	7,462	95.7%	1,427	6,035	4	
学校長	13	1,382	1,366	98.8%	1,240	126	0	
施設	18	1,154	1,139	98.7%	601	538	2	

(7) 感染症の発生状況

①感染症発生動向調査全数報告（件数）

類型	疾患名	平成30年	令和元年	令和2年
三類感染症	腸管出血性大腸菌感染症	3	4	2
四類感染症	つつが虫病	0	1	0
五類感染症	アメーバ赤痢	0	0	2
	後天性免疫不全症候群	1	0	2
	梅毒	0	0	0
	百日咳	1	3	0
	風しん	0	3	0

注) 発生した疾患のみ記載

②管内における新型コロナウイルス感染症の発生状況

類型	疾患名	令和元年度	令和2年度
指定感染症	新型コロナウイルス感染症	0	288

(8) エイズ予防対策

エイズ患者・HIV感染症は、依然として増加を続けている。また、HIV感染率が高くなる性器クラミジア等の性感染症も増加しており、エイズを含めた性感染症の正しい知識の普及に努めている。

鳥栖保健福祉事務所では、毎週火曜日にHIV抗体検査(即日検査)を実施している。毎年、6月の「HIV検査普及週間」及び、12月の「世界エイズデー」に合わせて、休日または夜間検査を2日間ずつ実施している。

①エイズ予防講演会実施状況

	平成29年度		平成30年度	
	回数	受講者数	回数	受講者数
高等学校	6	814	6	963
その他	7	162	5	145
計	13	976	11	1,108

※令和元年度、2年度はコロナ対応のため中止

②エイズ相談及びHIV抗体検査の推移

	エイズ相談件数		HIV抗体検査数
	電話相談件数	来所相談件数	
平成30年度	34	7	95
令和元年度	41	4	71
令和2年度	59	5	62

1 2 感染症対策

(1) 市町別結核患者発生状況

・結核患者発生届出による新規登録者数と活動性分類

令和2年

	活動性結核							潜在性結核感染症 (別掲)
	総数	肺結核活動性					肺外結核活動性	
		総数	喀痰塗抹陽性		その他の結核菌陽性	菌陰性・不明		
		初回治療	再治療					
佐賀県	87	59	35	1	19	4	28	23
管内	10	6	4	0	2	0	4	2
鳥栖市	7	4	3	0	1	0	3	2
基山町	1	1	1	0	0	0	0	0
上峰町	0	0	0	0	0	0	0	0
みやき町	2	1	0	0	1	0	1	0

(2) 市町別結核患者年末登録者数

・保健福祉事務所で登録管理している結核患者数と活動性分類

令和2年12月31日現在

	活動性結核							不活動性結核	活動性不明
	総数	肺結核活動性					肺外結核活動性		
		総数	喀痰塗抹陽性		その他の結核菌陽性	菌陰性・不明			
		初回治療	再治療						
佐賀県	62	42	29	1	10	2	20	101	19
管内	9	5	5	0	0	0	4	20	2
鳥栖市	7	4	4	0	0	0	3	10	0
基山町	1	1	1	0	0	0	0	1	1
上峰町	0	0	0	0	0	0	0	2	1
みやき町	1	0	0	0	0	0	1	7	0

(3) 市町別結核罹患率と有病率の推移

(人口10万対)

	罹患率			有病率		
	平成30年	令和元年	令和2年	平成30年	令和元年	令和2年
全国	12.3	11.5	10.1	8.3	7.7	6.8
佐賀県	9.8	13.3	10.8	7.1	9.1	7.7
管内	8.0	13.4	7.9	4.0	11.1	7.1
鳥栖市	9.4	10.8	9.4	6.7	6.7	9.4
基山町	5.8	11.5	5.7	0.0	11.5	5.7
上峰町	10.7	0.0	0.0	0.0	0.0	0.0
みやき町	4.0	27.6	7.9	0.0	27.6	3.9

※罹患率：1年間に新たに発生した患者の人口10万人に対する比率

有病率：12月末現在の活動性結核患者の人口10万人に対する比率

1.3 肝疾患対策

肝がんによる死亡率が高いなか、検査未受診者の解消を図るため、保健福祉事務所でB型・C型肝炎ウイルス検査を実施している。また、平成20年度よりC型肝炎患者に対するインターフェロン治療費助成事業、平成22年度よりB型肝炎患者に対する核酸アナログ製剤治療費助成、平成26年9月2日からインターフェロンフリー治療治療費助成が開始された。これらの対策により患者の早期発見、早期治療を目指している。

(1) 保健福祉事務所における肝炎ウイルス検査事業

	平成29年度				平成30年度			
	受診者数	要精密検査数	精密検査受診者		受診者数	要精密検査数	精密検査受診者	
			(人)	(%)			(人)	(%)
佐賀県	34	2	2	100	33	0	0	-
管内	18	1	1	100	11	0	-	-
鳥栖市	16	1	1	100	10	0	-	-
基山町	0	-			0	-		
上峰町	0	-			0	-		
みやき町	2	0	-	-	1	0	-	-
管外	0	-			0	-		
	令和元年度				令和2年度			
	受診者数	要精密検査数	精密検査受診者		受診者数	要精密検査数	精密検査受診者	
			(人)	(%)			(人)	(%)
佐賀県	15	1	1	100	14	1	1	100
管内	6	0	-	-	6	1	1	1
鳥栖市	6	0	-	-	6	1	1	1
基山町	0	-			0	-		
上峰町	0	-			0	-		
みやき町	0	-			0	-		
管外	0	-			0	-		

(2) 肝炎治療費助成事業 交付状況

①インターフェロンフリー治療費助成 交付状況(人)

	平成30年度	令和元年度	令和2年度
佐賀県	326	258	173
管内	44	30	23
鳥栖市	26	20	11
基山町	0	2	5
上峰町	1	3	2
みやき町	17	5	5

②インターフェロン治療費助成 交付状況(人)

	平成30年度	令和元年度	令和2年度
佐賀県	5	1	0
管内	0	0	0
鳥栖市	0	0	0
基山町	0	0	0
上峰町	0	0	0
みやき町	0	0	0

③核酸アナログ製剤治療費助成 交付状況(人)

	平成30年度	令和元年度	令和2年度	(うち自動延長)
佐賀県	831	850	877	505
管内	108	109	107	64
鳥栖市	56	56	50	36
基山町	14	16	17	9
上峰町	8	8	9	6
みやき町	30	29	31	13

※令和2年度の③については自動延長含む

14 環境衛生

健康で住みよい生活環境を維持するため、関係法令に基づき生活衛生施設及びライフラインである水道施設の整備と衛生管理を徹底するよう指導している。

(1) 生活衛生施設の状況

●市町別生活衛生営業施設数及び特定建築物施設数

令和3年3月31日現在

市町名	生活衛生営業施設数							特定建築物施設数						
	旅館	興行場	公衆浴場	理容所	美容所	クリーニング所	合計	事務所	店舗・百貨店	学校	旅館	興行場	その他	合計
管内	36	7	17	88	228	84	460	6	13	1	5	4	2	31
鳥栖市	18	4	8	44	140	50	264	3	5	0	4	3	1	16
基山町	3	2	2	8	27	13	55	1	1	1	0	1	0	4
上峰町	5	1	4	7	15	7	39	0	2	0	0	0	1	3
みやき町	10	0	3	29	46	14	102	2	5	0	1	0	0	8

(2) 市町別水道施設及び簡易専用水道数

令和3年3月31日現在

市町名	水道施設数					簡易専用水道
	上水道		簡易水道	専用水道	小規模水道	
	市営	企業団営				
管内	1	1	0	11	0	65
鳥栖市	1	0	0			
基山町	0	1	0	4	0	28
上峰町	0		0	2	0	12
みやき町	0		0	5	0	25

※鳥栖市は市に権限委譲

(3) 市町別水道普及率

令和2年3月31日現在

	普及率 (%)
全国	-
佐賀県	95.4
管内	94.7
鳥栖市	97.6
基山町	89
上峰町	96.2
みやき町	89.4

15 食品衛生

(1) 市町別食品営業許可施設数

法律で25業種、条例で6業種の食品営業について、基準に合った施設を許可し、許可後食品関係施設の監視指導を行い、食中毒等の発生防止、違反（不良）食品の排除に努めている。

令和3年3月31日現在

区分	業種	市町				管内計	管轄外
		鳥栖市	基山町	上峰町	みやき町		
食品衛生法	飲食店営業	649	105	59	147	960	341
	菓子製造業	70	20	7	29	126	29
	魚介類販売業	86	17	8	26	137	4
	魚介類せり売り業	1				1	
	魚肉ねり製品製造業	1			1	2	
	食品の冷凍又は冷蔵業	27	5	2	6	40	
	かん詰又はびん詰食品製造業	2		1		3	
	喫茶店営業	131	32	16	30	209	24
	あん類製造業	1				1	
	アイスクリーム類製造業	11	2			13	3
	乳製品製造業	1				1	
	乳類販売業	151	24	15	39	229	
	食肉処理業	10	6	4	2	22	
	食肉販売業	103	20	17	37	177	1
	食肉製品製造業	3	3		1	7	
	食用油脂製造業				2	2	
	みそ製造業	2		1		3	
	ソース類製造業	2			2	4	
	酒類製造業		1		1	2	
	豆腐製造業	2	1	2	1	6	
	納豆製造業	1				1	
	めん類製造業	6	2	1	2	11	
	そうざい製造業	30	6	8	12	56	
	添加物製造業					0	
清涼飲料水製造業	4	1			5		
氷雪販売業	1				1		
	小計	1,295	245	141	338	2,019	402
佐賀県食品衛生条例	水あめ製造業					0	
	ジャム又はマーマレード類製造業		1			1	
	魚介類加工業					0	
	生食用魚介類の小分け包装業					0	
	味付けのり製造業		1			1	
	ところてん製造業				1	1	
	こんにやく製造業				1	1	
	そうざい半製品製造業	1	1			2	
	漬物類製造業	5	5	3	11	24	
	小計	6	8	3	13	30	0
	合計	1,301	253	144	351	2,049	402

注)「管轄外」とは、移動営業（食品営業車・仮設営業）を指す。

(2) 食中毒発生状況

	発生年月日	発生場所	摂食者数	患者数	原因食品	病因物質	原因施設	摂食場所	備考
平成28年度	発生なし								
平成29年度	H29.8.24	基山町	9	7	H29.8.21に当該原因施設が提供した食事	カンピロバクター・ジェジュニ/コリ	飲食店	飲食店	H29.9.1～9.3までの3日間の営業停止命令
	H29.12.16	鳥栖市	5	3	H29.12.14に当該原因施設が提供した食事	カンピロバクター・ジェジュニ	飲食店	飲食店	H29.12.25～12.26の2日間の営業停止命令
平成30年度	H30.7.29	鳥栖市	15	9	H30.7.27に当該原因施設が提供した食事	カンピロバクター属菌	飲食店	飲食店	H30.8.3～8.5の3日間の営業停止命令
令和元年度	発生なし								
令和2年度	R3.2.4	鳥栖市	1	1	R3.2.3に当該原因施設が調理・販売した食品	アニサキス	魚介類販売業	患者自宅	R3.2.5の1日間の営業停止命令

(3) 有症苦情及びその他の苦情・相談件数

年度	有症苦情	その他の苦情・相談							計
		衛生管理 (施設)	衛生管理 (従業員)	表示	異物混入	腐敗変敗	カビ	その他	
平成28年度	11	4	0	1	12	0	0	4	32
平成29年度	10	3	1	3	6	1	1	4	29
平成30年度	18	0	2	0	21	1	1	6	49
令和元年度	13	1	2	0	12	0	0	3	31
令和2年度	8	1	5	3	9	0	0	7	33

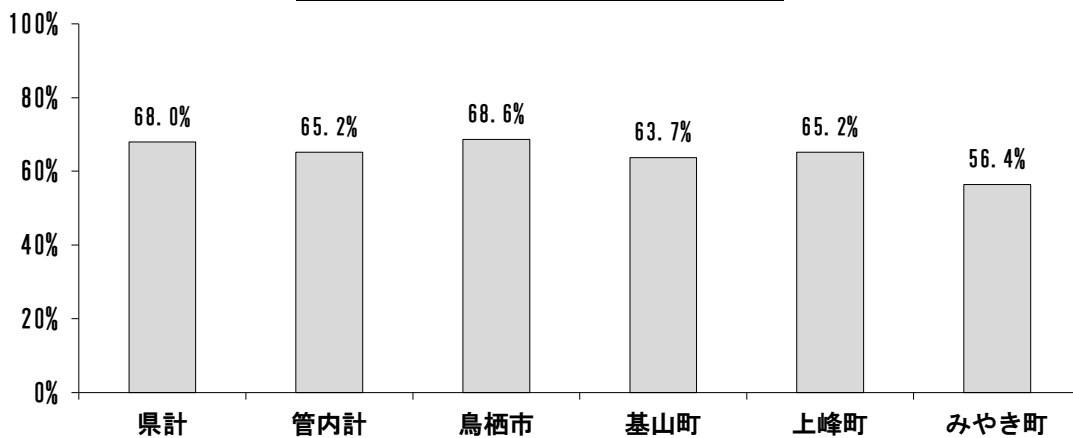
16 狂犬病予防及び動物愛護

(1) 犬の登録状況、狂犬病予防注射済票交付数

(単位：頭)

	犬の新規登録頭数			累計登録頭数 (令和2年度末現在)	狂犬病予防注射済票交付数		
	平成30年度	令和元年度	令和2年度		平成30年度	令和元年度	令和2年度
県計	2,579	2,659	2,895	37,226	26,349	25,955	25,310
管内計	415	378	387	5,482	3,786	3,761	3,574
鳥栖市	254	228	233	3,217	2,121	2,210	2,208
基山町	42	47	42	788	562	523	502
上峰町	23	28	25	348	252	211	227
みやき町	96	75	87	1,129	851	817	637

狂犬病予防注射実施率（令和2年度）



(2) 動物取扱業事業所数及び業種数

令和2年度（単位：件）

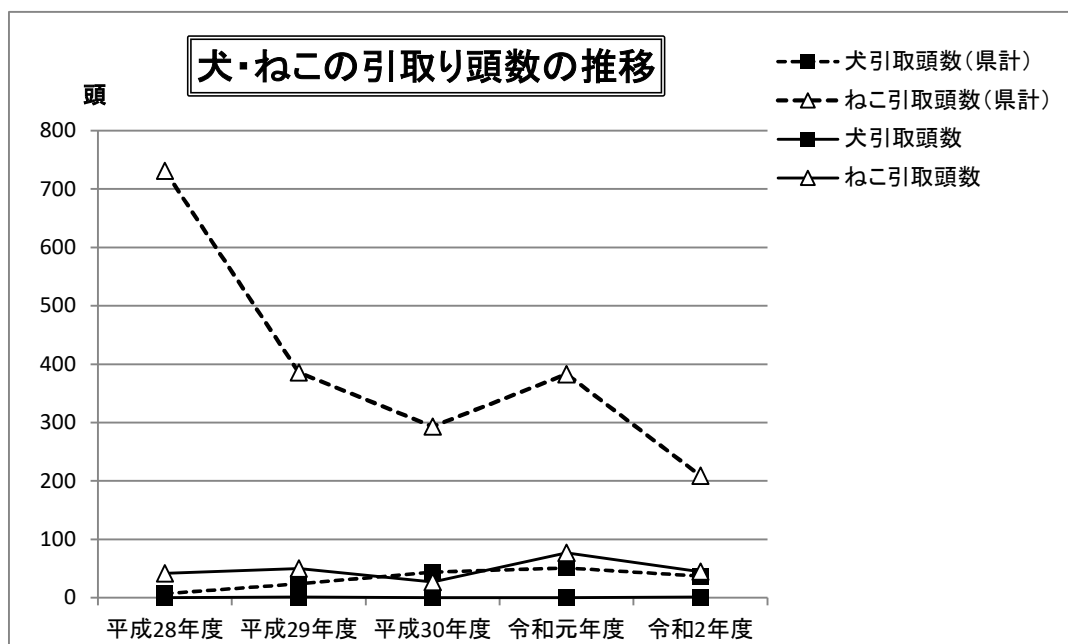
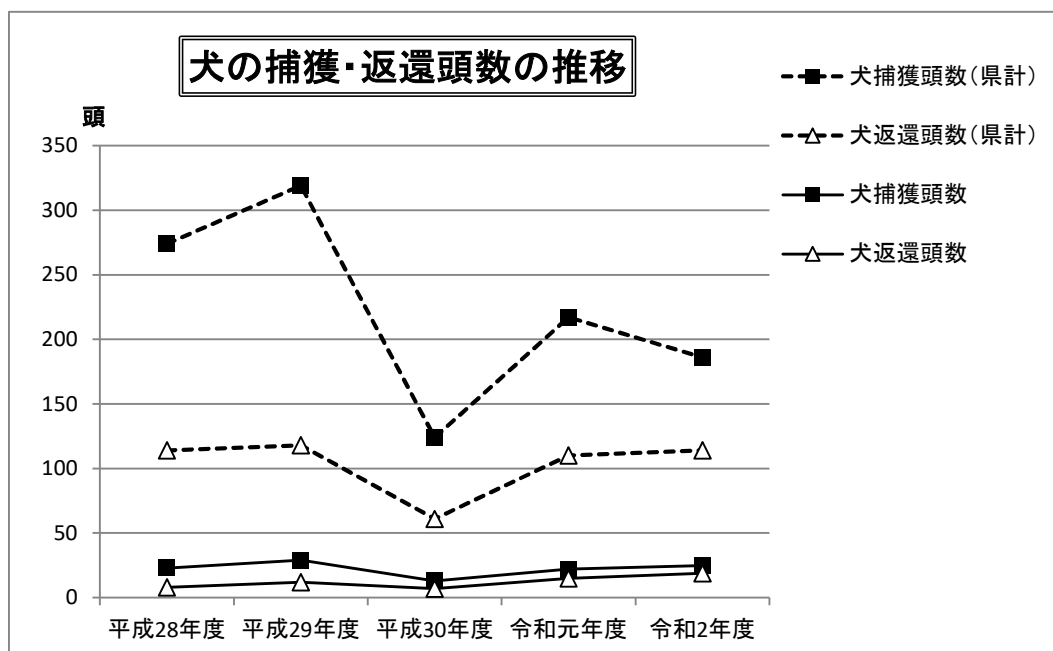
	登録事業所数	販売	保管	貸出し	訓練	展示	業合計
管内計	51	33	23	0	2	2	60
鳥栖市	26	18	13		1	1	33
基山町	4	2	2				4
上峰町	7	4	3				7
みやき町	14	9	5		1	1	16

(3) 捕獲・引取頭数の推移

(単位：頭)

		平成28年度	平成29年度	平成30年度	令和元年度	令和2年度
犬捕獲頭数	管内計	26	29	28	22	25
	県計	283	319	263	217	186
犬引取頭数	管内計	0	1	1	0	1
	県計	14	24	52	51	37
犬負傷収容頭数		1	0	4	4	3
犬返還頭数	管内計	8	12	18	13	19
	県計	114	118	124	106	114
犬譲渡頭数	管内計	-	-	-	-	-
	県計	165	207	161	125	85
ねこ引取頭数	管内計	41	50	15	77	45
	県計	733	386	281	383	209

※H26下半期から各保健所における譲渡会は中止、譲渡頭数は動物管理センター等で譲渡された数

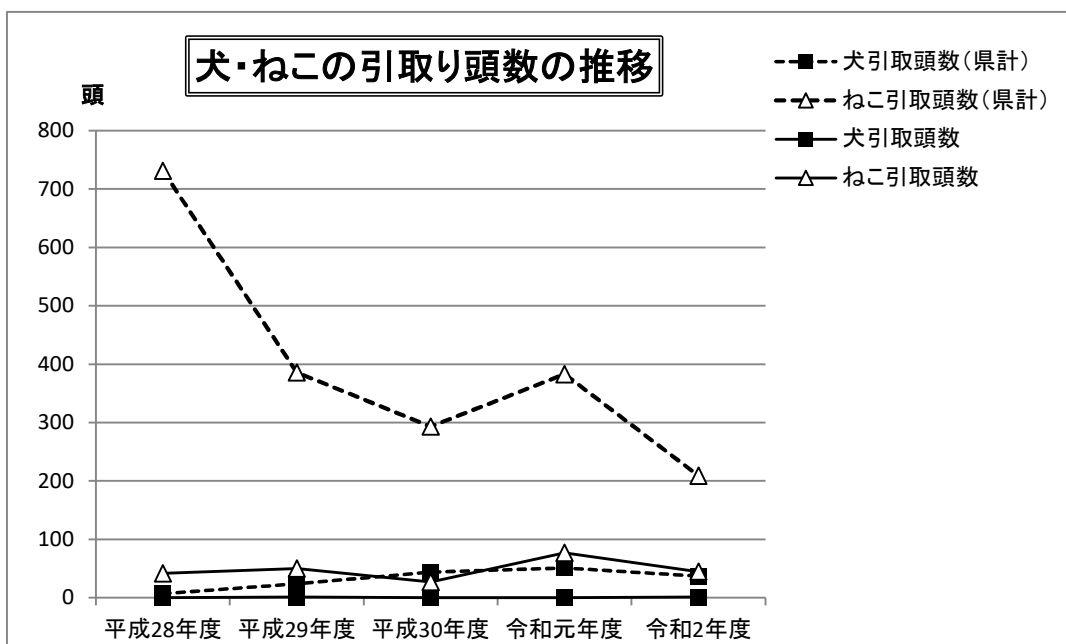
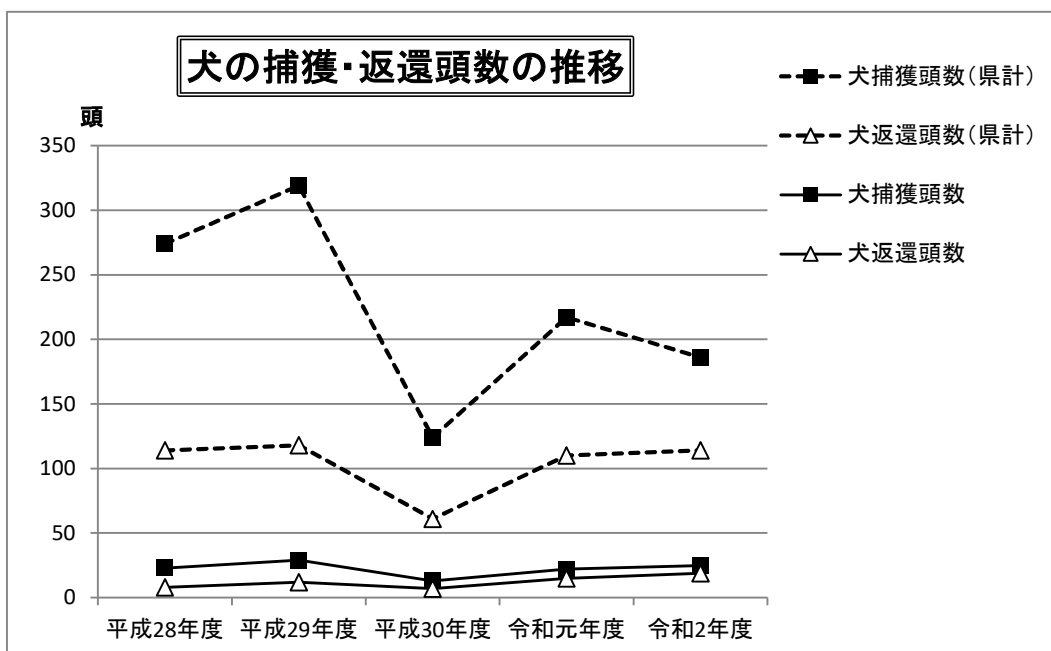


(3) 捕獲・引取頭数の推移

(単位：頭)

		平成28年度	平成29年度	平成30年度	令和元年度	令和2年度
犬捕獲頭数	管内計	23	29	13	22	25
	県計	274	319	124	217	186
犬引取頭数	管内計	0	1	0	0	1
	県計	7	24	44	51	37
犬負傷収容頭数		1	0	4	4	3
犬返還頭数	管内計	8	12	7	15	19
	県計	114	118	61	110	114
犬譲渡頭数	管内計	-	-	-	-	-
	県計	165	207	161	125	85
ねこ引取頭数	管内計	42	50	27	77	45
	県計	731	386	293	383	209

※H26下半期から各保健所における譲渡会は中止、譲渡頭数は動物管理センター等で譲渡された数



17 環境保全

(1) 公害防止関係特定事業場数

①水質汚濁防止関係

令和2年度

	水質汚濁防止法		計	県 条 例		計
	20m ³ 以上/日	20m ³ 未満/日		20m ³ 以上/日	20m ³ 未満/日	
管内計	74	203	277	4	116	120
鳥 栖 市	23	113	136	2	72	74
基 山 町	21	29	50	1	16	17
上 峰 町	16	19	35	1	5	6
みやき町	14	42	56	0	23	23

②大気汚染防止関係

令和2年度

	大気汚染防止法				県 条 例
	ばい煙発生施設	揮発性 有機化合物施設	粉じん発生施設	水銀排出施設	粉じん発生施設
管内計	110	3	6	1	3
鳥 栖 市	63	1	5	0	3
基 山 町	16	1	1	0	0
上 峰 町	11	0	0	0	0
みやき町	20	1	0	1	0

③ダイオキシン類対策特別措置法

令和2年度

	大 気	水 質
管内計	8	1
鳥 栖 市	5	0
基 山 町	1	0
上 峰 町	1	0
みやき町	1	1

(2) 事業場の監視状況

	水質関係				大気関係			
	法	条例	その他	自主検査 確認	法	条例	その他	自主検査 確認
平成30年度	66	3	1	111	19	3	0	27
令和元年度	61	3	0	87	13	3	0	24
令和2年度	18	1	0	95	5	2	0	23

(3) 地下水検査状況

	概況調査	継続監視調査	拡大調査等
平成30年度	4	19	62
令和元年度	4	24	70
令和2年度	3	25	45

(4) 苦情処理状況

	大気	水質	騒音・振動	悪臭	その他
平成30年度	0	6	0	2	0
令和元年度	0	7	0	1	0
令和2年度	0	3	0	0	1

(5) 浄化槽設置状況

(単位：基)

	平成28年度		平成29年度		平成30年度		令和元年度		令和2年度	
		内合併		内合併		内合併		内合併		内合併
管内	5,378	3,813	5,467	4,009	5,473	4,063	5,526	4,167	5,477	4,194
鳥栖市	686	336	659	317	648	313	637	305	622	298
基山町	869	717	889	740	890	747	900	759	905	769
上峰町	204	90	203	90	204	91	207	94	207	97
みやき町	3,619	2,670	3,716	2,862	3,731	2,912	3,782	3,009	3,743	3,030