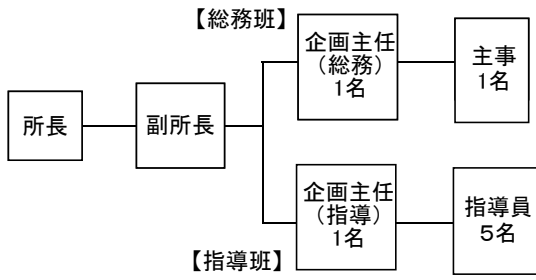


【参考】組織図

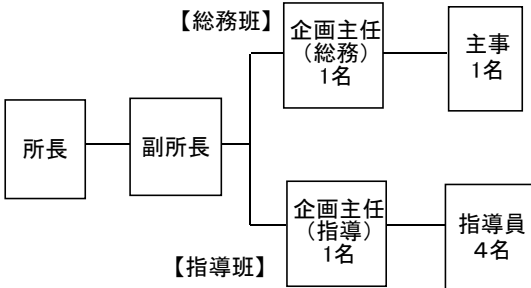
○北山少年自然の家



資料6

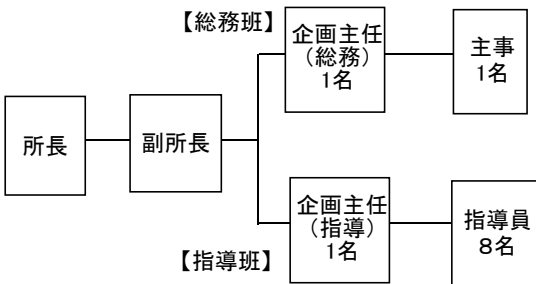
職名	分掌事務
所長	所業務の統括
副所長	所長の補佐
企画主任(総務)	総務班総括
主事(総務)	経理全般・総務事務
企画主任(指導)	指導班総括
指導員	入所団体への指導・助言、提案型事業の企画・実施等
指導員	〃
指導員	〃
指導員	〃
指導員	〃

○黒髪少年自然の家



職名	分掌事務
所長	所業務の統括
副所長	所長の補佐
企画主任(総務)	総務班総括
主事(総務)	経理全般・総務事務
企画主任(指導)	指導班総括
指導員	入所団体への指導・助言、提案型事業の企画・実施等
指導員	〃
指導員	〃
指導員	〃

○波戸岬少年自然の家



職名	分掌事務
所長	所業務の総括
副所長	所長の補佐
企画主任(総務)	経理事務総括
主事(総務)	経理事務全般
企画主任(指導)	指導班総括
指導員	入所団体への指導・助言、提案型事業の企画・実施等
指導員	〃
指導員	〃
指導員	〃
指導員	〃
指導員	〃
指導員	〃

※ この組織図は、過去や現在の職員配置をもとに作成した職員配置の一例です。職員配置を考える際の参考にしてください。