

# 太陽光発電パネル取付用架台

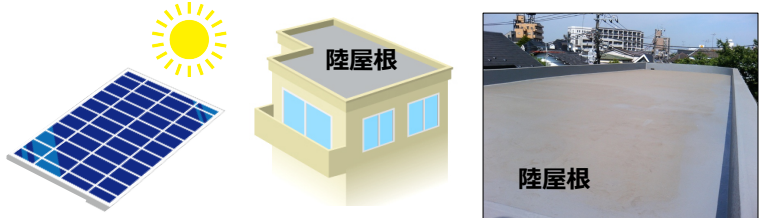
佐賀県太陽光発電陸屋根工法研究会

興和日東 株式会社  
株式会社 戸上電機製作所  
株式会社 新出光ファシリティーズ  
佐賀県(工業技術センター、新エネルギー課)

特願2015-120010  
太陽光発電パネル取付用架台及び  
太陽光発電装置

## 背景

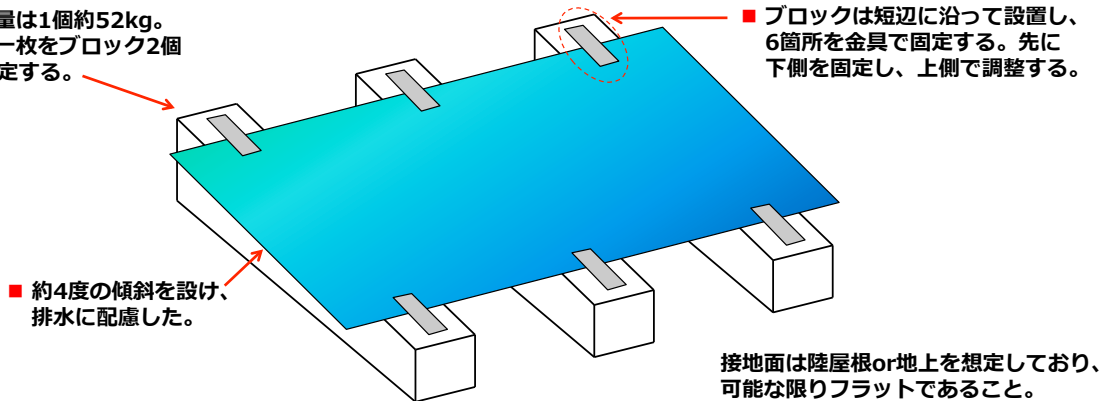
近年急速に太陽光発電設備の設置が進んでいるが、「陸屋根」と呼ばれる鉄筋コンクリート造りの平らな屋根へ設置する場合、従来のアンカー工法を用いると、防水シートを打ち抜くため、防水機能の保証が無効になってしまう点が問題となり、コスト面以外でも設置普及の足かせとなっている。



## 開発コンセプト

- 重石として使用するものは、コンクリート製のブロック。
- ブロックおよび太陽光パネルの自重によって耐風荷重性を確保する。
- 使用するブロックの個数によって、耐風荷重性を選択可能。
- ブロックとパネルは専用の取付金具にて固定する。パネルのサイズに合わせ、調整可能。

- ブロック重量は1個約52kg。
- モジュール一枚をブロック2個 or 3個で固定する。

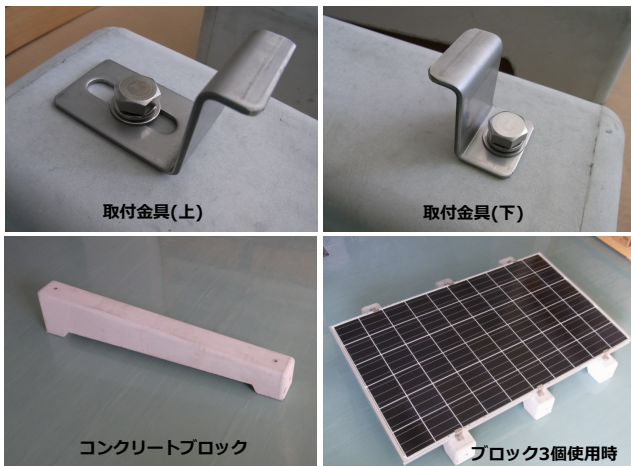


(パネルサイズ：1662×990×46mmの場合)

ブロック数	総重量 (パネル重量20kg含む)	最高設置高さ※
3個	177kg	24m
2個	124kg	6m

※最高設置高さについて  
JIS C 8955(2011)「太陽光アレイ用支持物設計標準」に基づき、佐賀県の設計用基準風速より求めた風荷重が、総重量を超えない最高高さのことを意味する。実際に施工する場合、どの程度の安全率を設定するかは販売および施工者により決定されるため、この数値はあくまでも参考値である。

## 開発品と施工例



【施工例】  
佐賀県工業技術センター  
材料環境棟3階の陸屋根  
部に、開発品のコン  
クリートブロックと取付  
金具を用いて、太陽光パ  
ネル10枚を設置している。

【問い合わせ先】株式会社 新出光ファシリティーズ  
TEL:0942-82-8832 担当:花堂  
E-mail:s-hanadoh@idex.co.jp