

佐賀城公園

佐賀県

位置図

佐賀駅

国道264号

国道264号

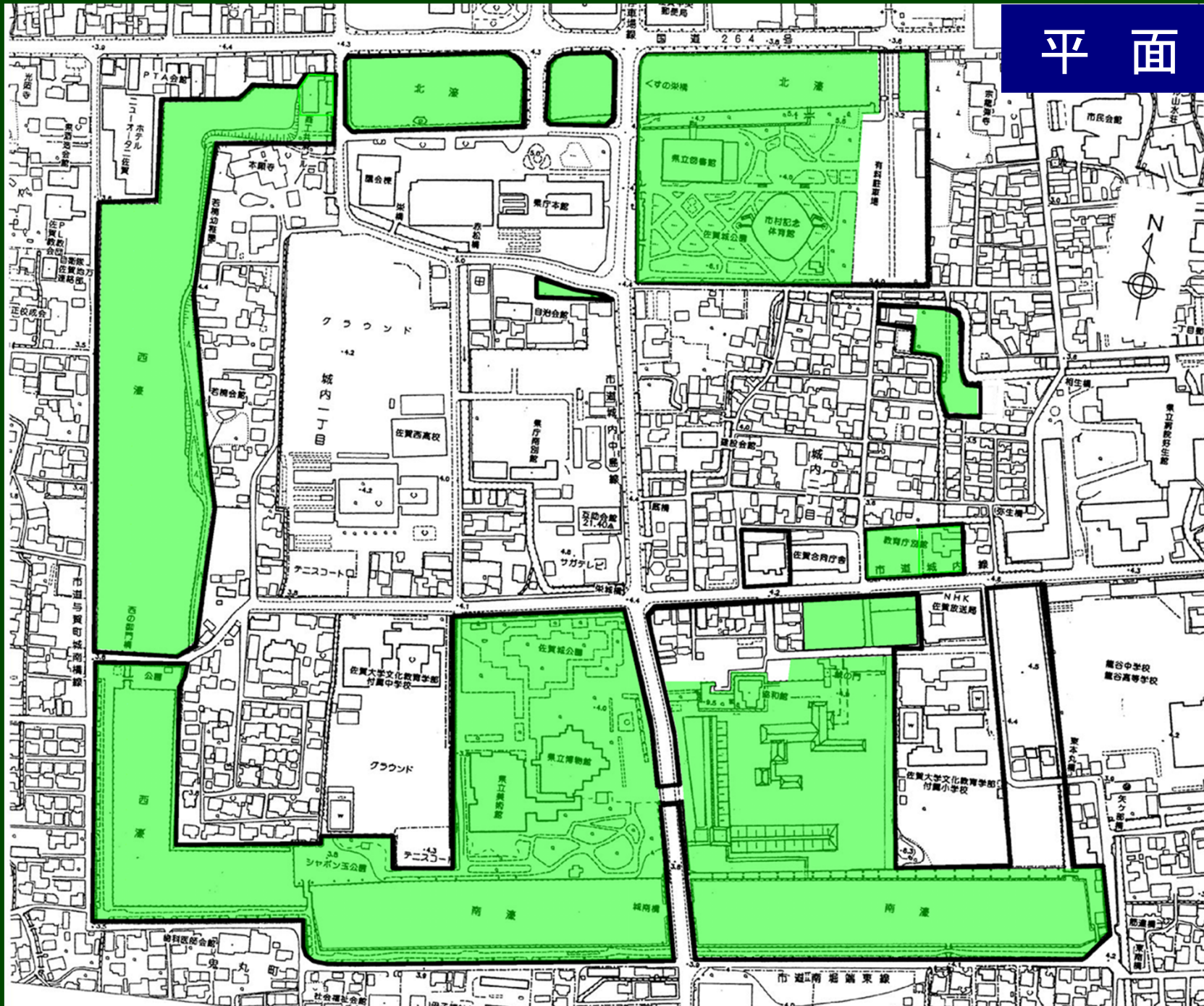
国道207号

県庁

佐賀城公園



平面図



上空写真

計画決定区域 A=32.3ha



図書館

市村記念
体育館

歴史の森ゾーン

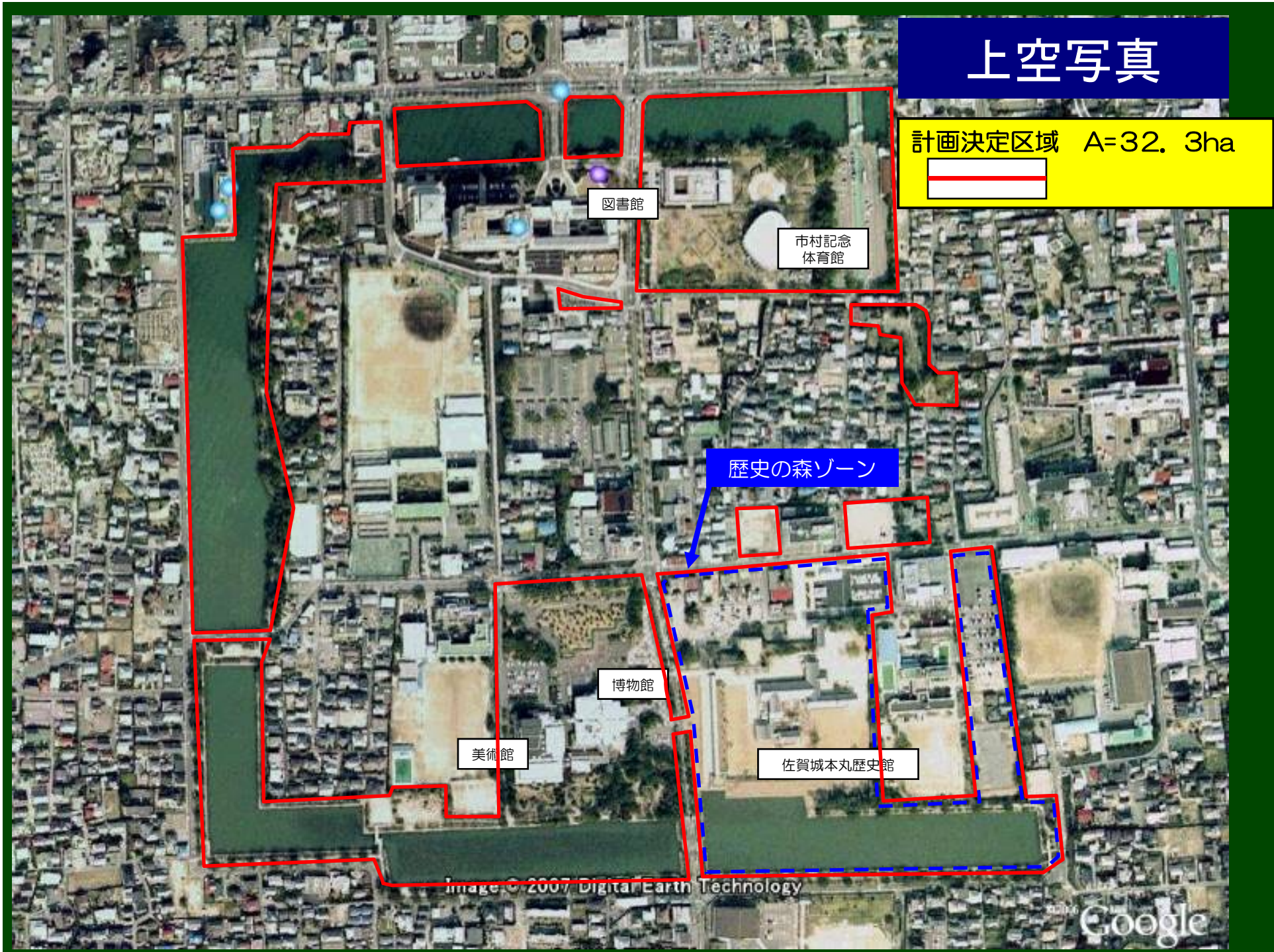
博物館

美術館

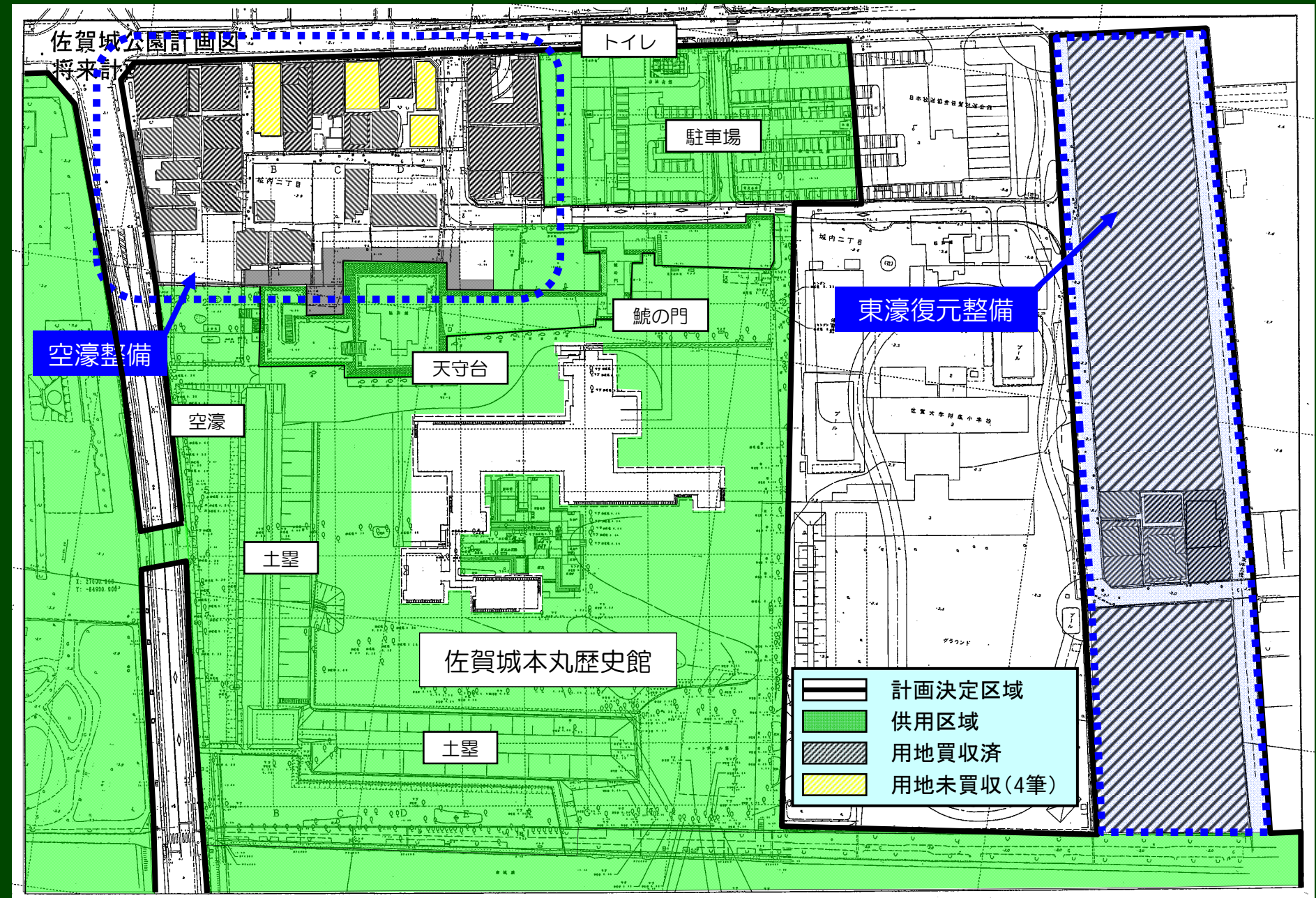
佐賀城本丸歴史館

Image © 2007 Digital Earth Technology

Google



歴史の森ゾーン



利用状況写真①



①図書館



②美術館



③北濠



④しゃぼん玉公園

利用状況写真②



整備状況写真(佐賀城本丸歴史館北側)



①天守台より望む



②STSより望む(西より)



③合同庁舎より望む(東より)

整備状況写真(東濠復元予定地区)



①北より望む (NHK東)



②北より望む (附属小学校東)



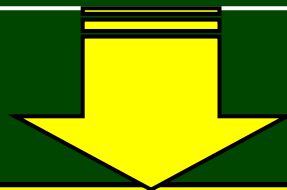
③南より望む (附属小学校東)



④北より望む (附属小学校東：南濠)

継続の必要性について

- 佐賀城本丸歴史館には、観光・交流の拠点として多くの来館者が訪れており、平成24年8月には150万人を突破した。
- 九州では3番目の認可となる歴史的風致計画であり、佐賀市固有の歴史的建造物を維持し、さらなる向上を図る『佐賀市歴史的風致維持向上計画』が策定された。
- 佐賀城公園は単なる公園としてだけでなく、“まちづくり”を形成する要素（公園と住宅地や公共施設が調和）となるものである。
- 佐賀城址を更に体感してもらうため、本丸歴史館周辺及び東濠復元整備を一体的に進める必要がある。



以上から、事業の継続が必要である