

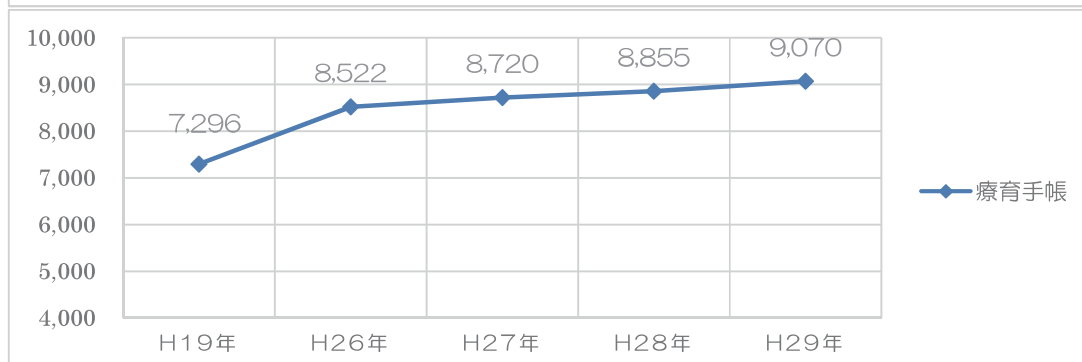
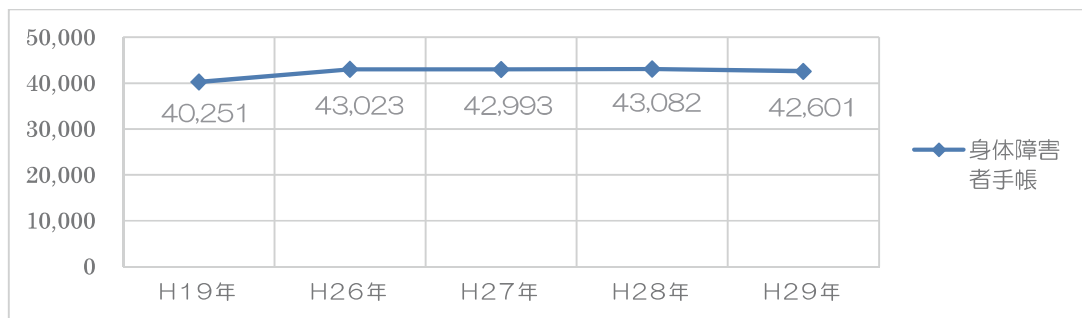
## 佐賀県の現状

### 1 障害者数の推移

- 平成 29 年度末現在で、身体障害者手帳所持者数 42,601 人、療育手帳所持者数 9,070 人となっており、身体障害者数はほぼ横ばい、知的障害者数は年々増加傾向にあります。

■ 県内の障害者手帳所持者数 (各年度末 単位：人)

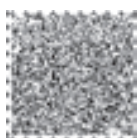
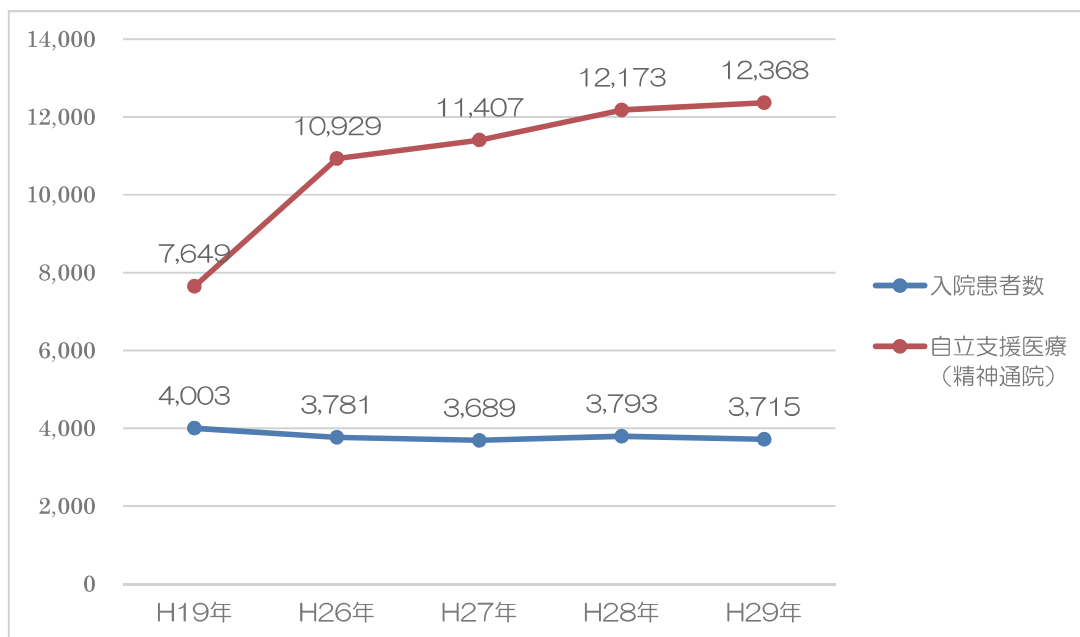
	H19 年	H26 年	H27 年	H28 年	H29 年
身体障害者手帳	40,251	43,023	42,993	43,082	42,601
うち 1～2 級	17,791	18,123	17,762	17,625	17,277
うち 3～6 級	22,460	24,900	25,231	25,457	25,324
知的障害者（療育手帳）	7,296	8,522	8,720	8,855	9,070
うち重度（A）	3,010	3,279	3,304	3,319	3,398
うち中軽度（B）	4,286	5,243	5,416	5,536	5,672



○ 精神障害者数は、平成 29 年度末現在で、入院患者数は 3,715 人、自立支援医療（精神通院）受給者数は 12,368 人となっています。入院患者数は、減少傾向にありますが、自立支援医療（精神通院）受給者数は、平成 19 年度と比較すると 161.7%と大きな伸びを示しています。

■ 県内の精神障害者数 (各年度末 単位：人)

	H19 年	H26 年	H27 年	H28 年	H29 年
入院患者数	4,003	3,781	3,689	3,793	3,715
自立支援医療 (精神通院)	7,649	10,929	11,407	12,173	12,368
計	11,652	14,710	15,096	15,966	16,083



## (1) 身体障害者数の推移（身体障害者手帳所持者数）

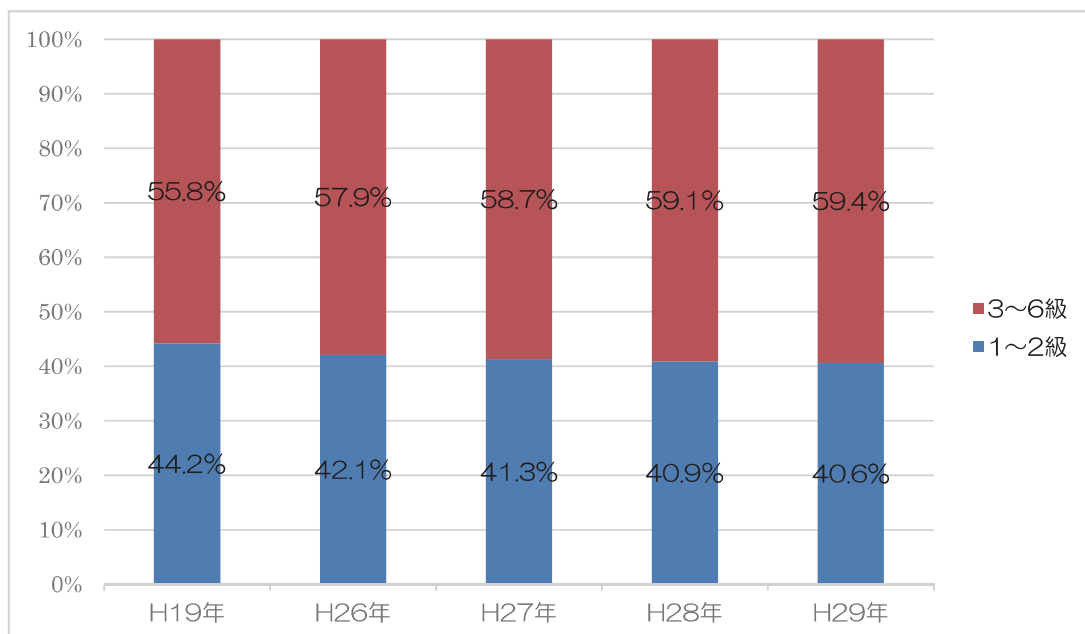
### ①等級別

平成 29 年度末現在で、1～2 級の重い障害を有する身体障害者は 17,277 人で、3～6 級は 25,324 人となっています。平成 19 年度と比較すると、1～2 級は横ばいとなっていますが、3～6 級は 12.8%増加しています。

### ■身体障害者手帳所持者数

(各年度末 単位：人)

	H19 年	H26 年	H27 年	H28 年	H29 年
1 級～2 級	17,791	18,123	17,762	17,625	17,277
	44.2%	42.1%	41.3%	40.9%	40.6%
3 級～6 級	22,460	24,900	25,231	25,457	25,324
	55.8%	57.9%	58.7%	59.1%	59.4%
	40,251	43,023	42,993	43,082	42,601



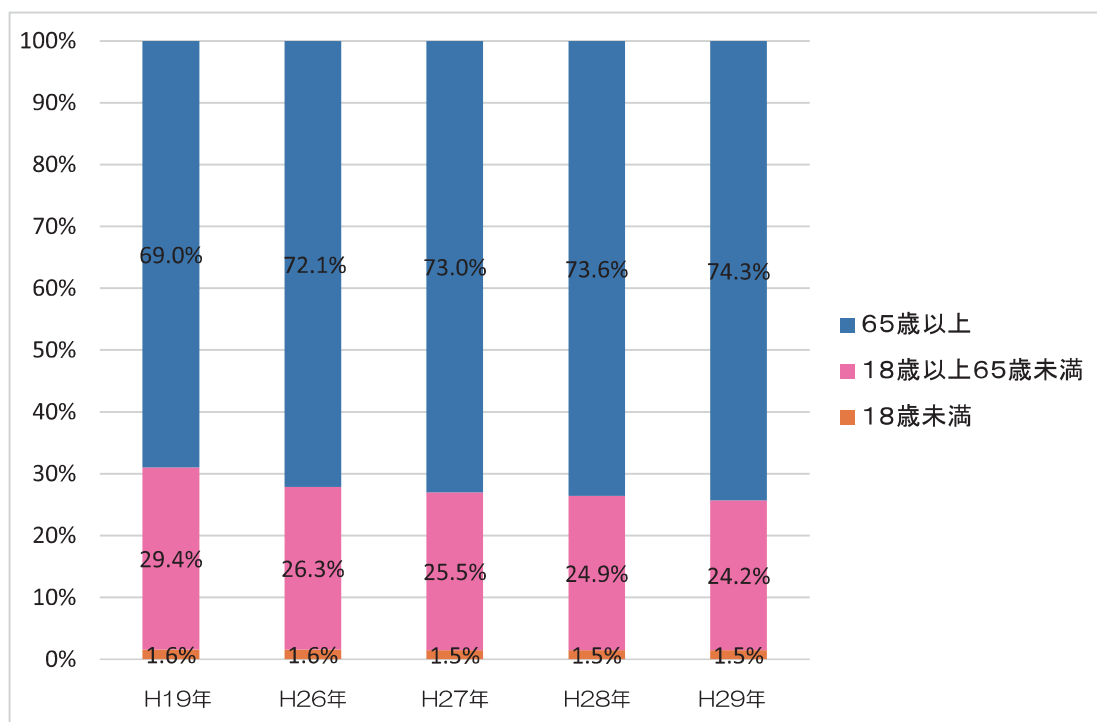
## ②年齢階層別

平成 29 年度末現在で、年齢階層別に身体障害者数の構成比をみると、65 歳以上が 74.3%を占め、平成 19 年度の 69.0%と比較するとその割合が 5.3 ポイント増加しており、高齢化が進んでいます。

### ■身体障害者手帳所持者数

(各年度末 単位：人)

	H19 年	H26 年	H27 年	H28 年	H29 年
18 歳未満	642	676	663	656	649
	1.6%	1.6%	1.5%	1.5%	1.5%
18 歳以上 65 歳未満	11,829	11,326	10,953	10,703	10,302
	29.4%	26.3%	25.5%	24.9%	24.2%
65 歳以上	27,780	31,021	31,377	31,723	31,650
	69.0%	72.1%	73.0%	73.6%	74.3%
計	40,251	43,023	42,993	43,082	42,601



### ③障害種別

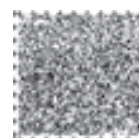
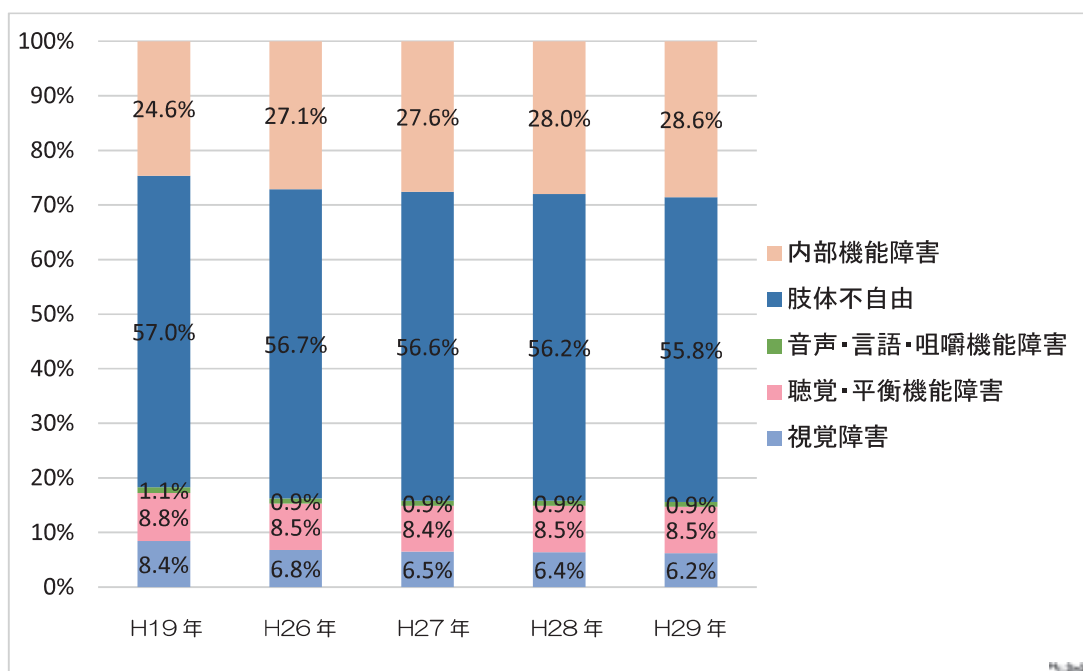
平成 29 年度末現在で、障害種別の構成比をみると、肢体不自由者が 55.8%と最も多く、次に内部機能障害者の 28.6%となっています。

平成 19 年度と比較すると、視覚障害者、音声・言語・咀嚼機能障害者は減少していますが、内部機能障害者、肢体不自由者は増加しています。

#### ■身体障害者手帳所持者数

(各年度末 単位：人)

	H19 年	H26 年	H27 年	H28 年	H29 年
視覚障害	3,401	2,903	2,816	2,745	2,633
	8.4%	6.8%	6.5%	6.4%	6.2%
聴覚・平衡機能障害	3,545	3,667	3,619	3,649	3,621
	8.8%	8.5%	8.4%	8.5%	8.5%
音声・言語 ・咀嚼機能障害	449	370	367	390	390
	1.1%	0.9%	0.9%	0.9%	0.9%
肢体不自由	22,943	24,407	24,331	24,237	23,778
	57.0%	56.7%	56.6%	56.2%	55.8%
内部機能障害	9,913	11,676	11,860	12,061	12,179
	24.6%	27.1%	27.6%	28.0%	28.6%
計	40,251	43,023	42,993	43,082	42,601



## (2) 知的障害者数の推移（療育手帳所持者数）

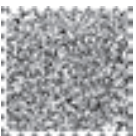
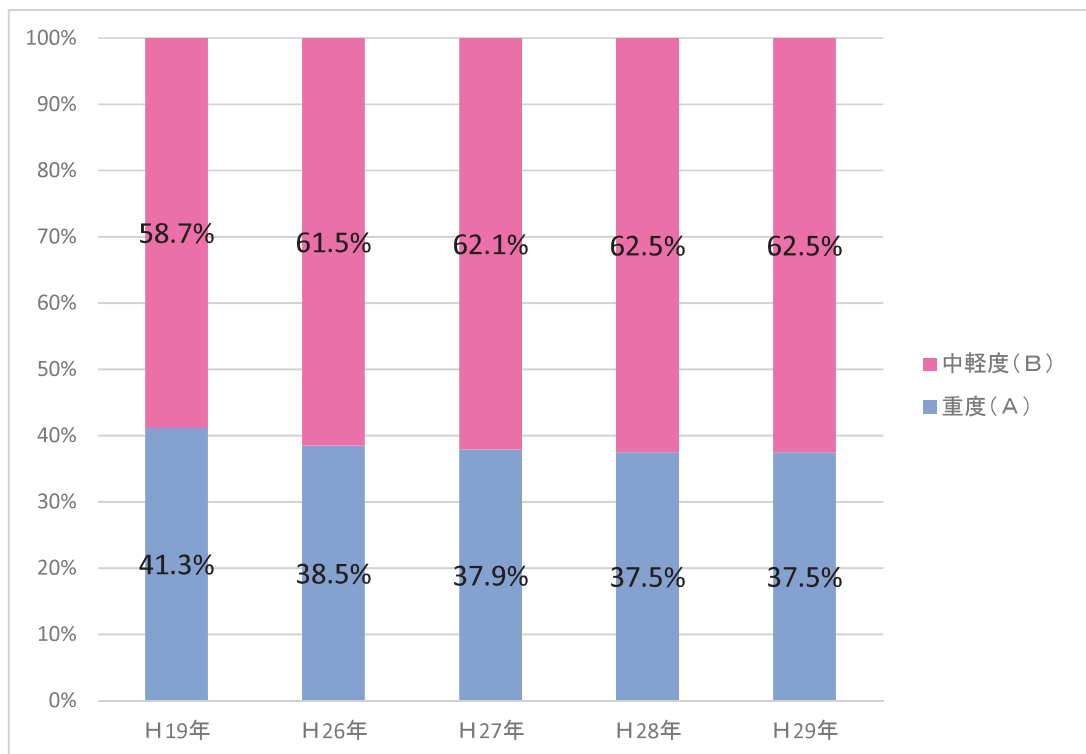
### ①障害程度別

平成 29 年度末現在で 9,070 人と増加傾向にあり、中軽度（B）の割合が増えています。

#### ■療育手帳所持者数

（各年度末 単位：人）

	H19 年	H26 年	H27 年	H28 年	H29 年
重度（A）	3,010	3,279	3,304	3,319	3,398
	41.3%	38.5%	37.9%	37.5%	37.5%
中軽度（B）	4,286	5,243	5,416	5,536	5,672
	58.7%	61.5%	62.1%	62.5%	62.5%
計	7,296	8,522	8,720	8,855	9,070



② 年齢階層別

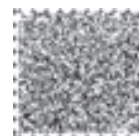
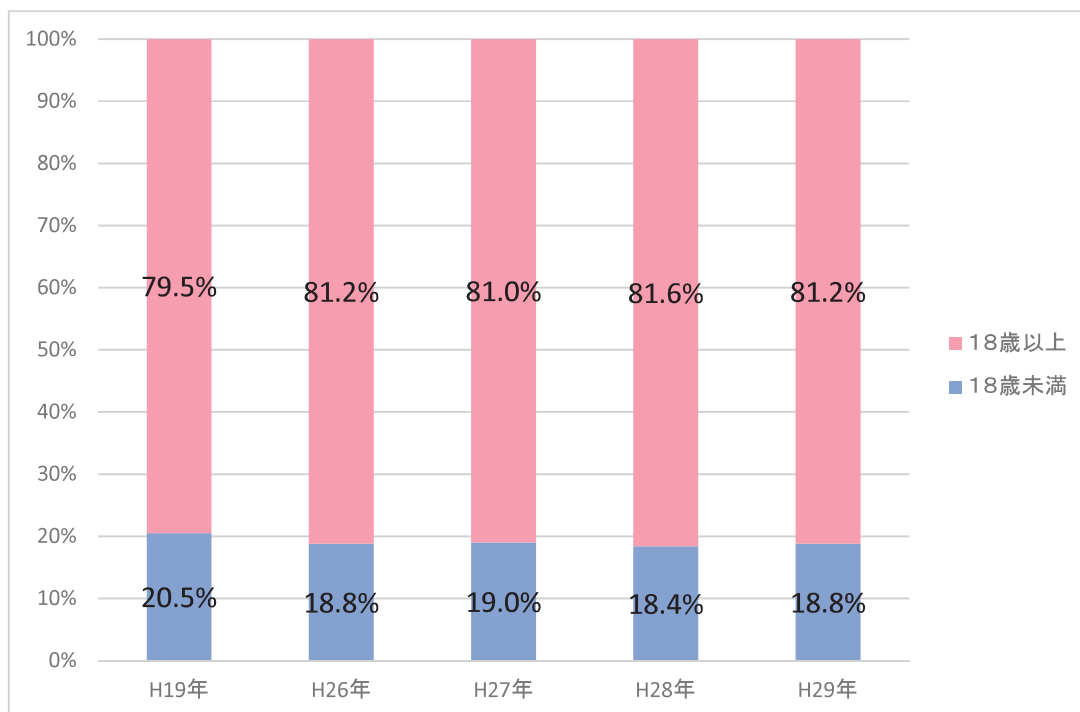
平成 29 年度末現在で、年齢階層別に知的障害者数の構成比をみると、18 歳以上が 7,366 人と全体の約 81.2%を占めています。

知的障害者は増加傾向の中で、18 歳未満も以上も共に増加傾向にあります。構成比を平成 19 年度と比較すると、18 歳以上の構成比が増加しています。

■療育手帳所持者数

(各年度末 単位：人)

	H19 年	H26 年	H27 年	H28 年	H29 年
18 歳未満	1,499	1,606	1,655	1,628	1,704
	20.5%	18.8%	19.0%	18.4%	18.8%
18 歳以上	5,797	6,916	7,065	7,227	7,366
	79.5%	81.2%	81.0%	81.6%	81.2%
計	7,296	8,522	8,720	8,855	9,070



### (3) 精神障害者数の推移

#### ① 障害者等級別（精神障害者保健福祉手帳所持者数）

平成 29 年度末現在で、手帳所持者は 5,528 人であり、平成 19 年度の約 2.0 倍となっています。

この理由のひとつとして、発達障害児の方の手帳取得が増えたことが考えられます。

■精神障害者保健福祉手帳所持者数 (各年度末 単位：人)

	H19 年	H26 年	H27 年	H28 年	H29 年
精神障害者保健福祉手帳	2,708	4,441	4,710	5,132	5,528
うち 1 級	313	350	365	388	391
	11.6%	7.9%	7.8%	7.6%	7.1%
うち 2 級	1,916	2,989	3,101	3,277	3,485
	70.8%	67.3%	65.8%	63.8%	63.0%
うち 3 級	479	1,102	1,244	1,467	1,652
	17.7%	24.8%	26.4%	28.6%	29.9%

