

ケンサキイカ情報 (令和5年度 第7号)

参画機関 (連絡先電話番号)

鳥取県水産試験場 (0859-45-4500)

福岡県水産海洋技術センター (092-806-0876)

鳥根県水産技術センター (0855-22-1720)

佐賀県玄海水産振興センター (0955-74-3021)

山口県水産研究センター (0837-26-0711)

長崎県総合水産試験場 (095-850-6304)

発行日 令和5年11月 日

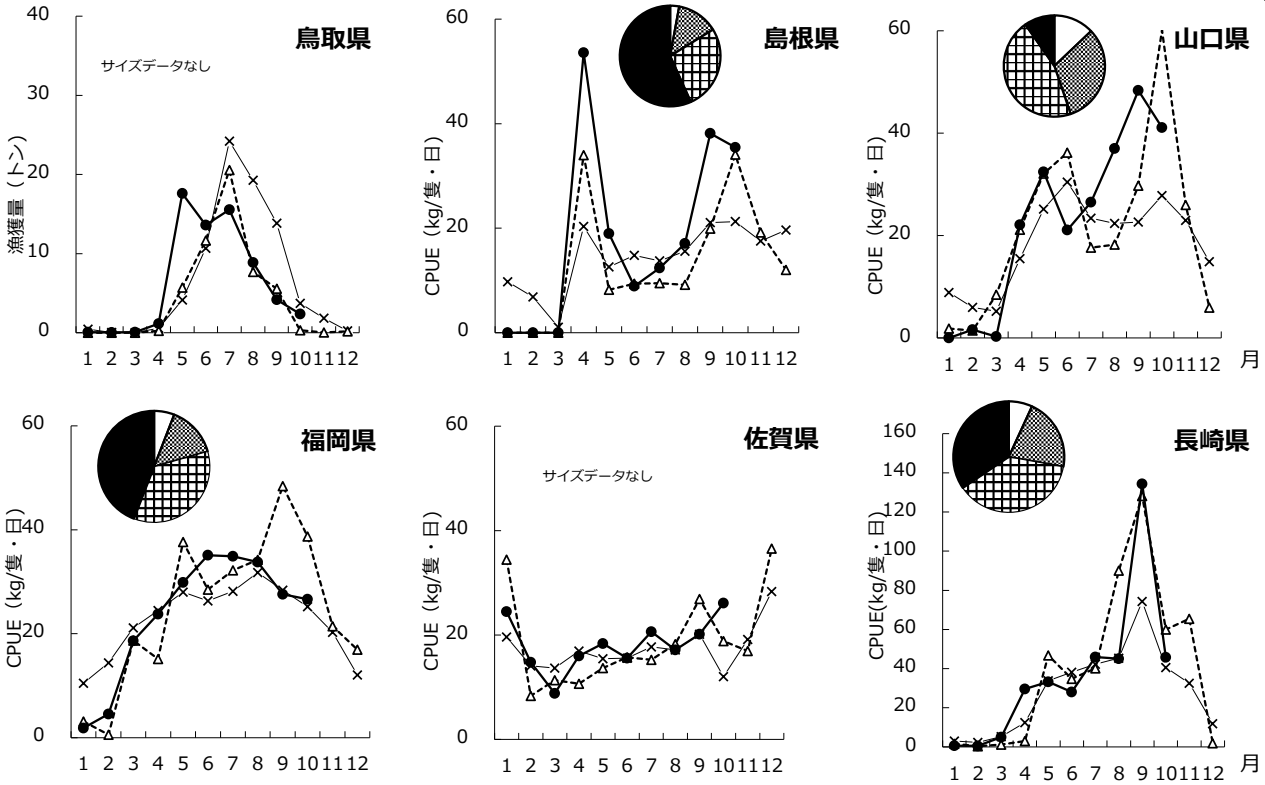
これらの情報は各県の主要漁港データを利用しています

I : 10月のイカ釣り漁況

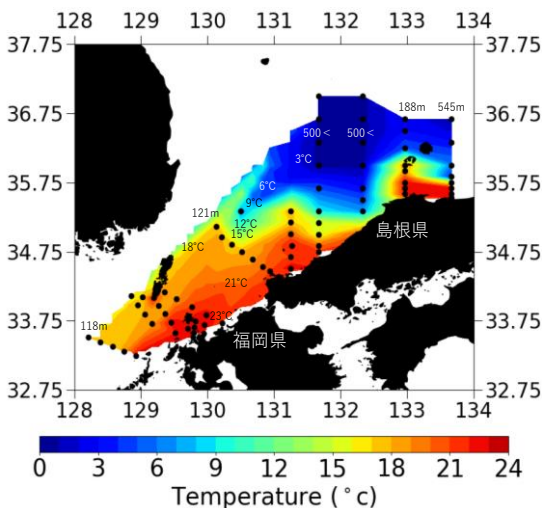
鳥取県	主要漁港の合計水揚量は、前年上回り、平年を下回りました (前年比763%、平年比63%)。
島根県	主要漁港の水揚量は、前年、平年を上回りました (前年比205%、平年比123%)。
山口県	代表2地区の水揚量は、前年、平年を上回りました (前年比199%、平年比161%)。
福岡県	代表港の水揚量は、前年と平年を下回りました (前年比51%、平年比73%)。
佐賀県	標本漁港の水揚量は、前年と平年を上回りました (前年比186%、平年比259%)。
長崎県	標本漁協の水揚量は、前年を下回り平年並みでした (前年比52%、平年比93%)。

★ 水揚量の前年・平年比の基準は、90%以下では「下回る」、91~109%では「並み」、110%以上では「上回る」としています

★ 円グラフは漁獲サイズの割合を、折れ線グラフは漁獲量またはCPUEの推移を示しています (CPUEは1隻1日当たりの漁獲量kg)



II : 11月上旬の底層水温



円グラフの凡例

- 2段
- 2.5段
- 3段
- 3.5段以下

折れ線グラフの凡例

- x— 5年平均
- - - 前年
- 今年

鳥取県	陸棚域 (水深32~101m)の底層水温は 15.01~22.8℃でした。
島根県	陸棚上 (水深85~141m) の底層水温は6.9~21.1℃でした。
山口県	陸棚上 (62~135m) の底層水温は6.5~22.7℃でした。
福岡県	沖合の底層水温は18.5~21.1℃で、平年並でした。
佐賀県	壱岐水道の底層水温は21.9~22.7℃、対馬東水道は16.5~22.4℃で、平年値と比べ-0.2~2.2℃でした。
長崎県	五島西沖の底層水温は16~22℃台でした。