



犬や猫と触れ合った後は、必ず手を洗いましょう。

飼い犬、飼い猫を連れての来館はご遠慮ください。

清掃・給餌のため、平日の下記時間帯はふれあい等はできません。

- ・午前8時30分～午前10時
- ・正午～午後1時
- ・午後4時以降

小さなお子様のみでの来館や、他のお客様の迷惑になる恐れがある場合は、ご利用をお断りする場合があります。

譲渡できる犬や猫がない場合もあります。
来館前にお電話でご確認ください。

ご利用可能時間

平日

午前8時30分～午後5時15分

犬猫の見学時間

午前10時～12時／午後1時～4時

休館日

土日祝日、年末年始(12月29日～1月3日)

休日開館日

毎月第2土曜日および第4日曜日
午前10時～午後1時

施設案内

電車/JR武雄温泉駅より 約1.5km(徒歩17分)
自動車/長崎自動車道武雄北方インターチェンジより約3km(6分)



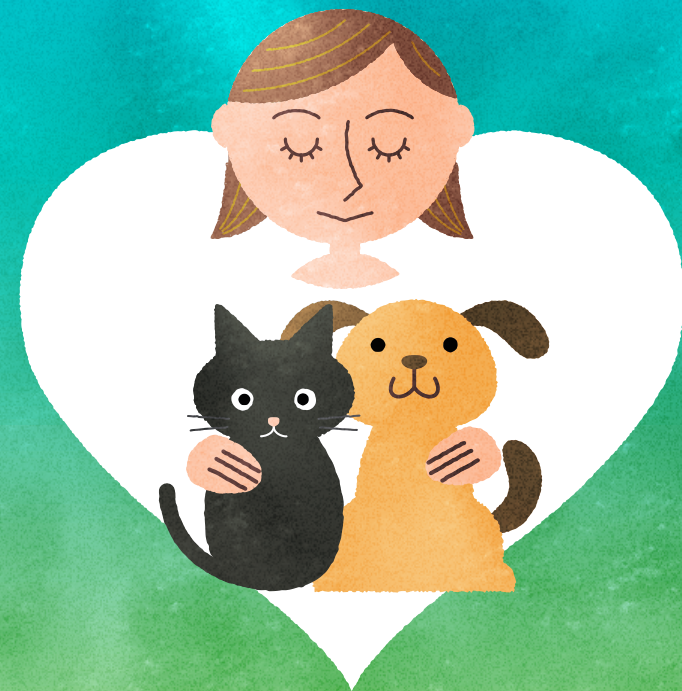
★看板



〒843-0024佐賀県武雄市武雄町富岡12724-4

TEL 0954-23-0532

佐賀県犬猫譲渡センター いっしょけんね



いつまでも、
ずっとずっと。

犬猫譲渡センター「いっしょけんね」は、県内で保護した犬や猫を新しい飼い主に譲渡するための専用施設として、平成27年3月にオープンしました。

犬や猫とのふれあいを通じた正しい飼い方の啓発も行っています。



広くて明るいホールでは、しつけ方の相談会なども行っています。



猫と遊ぶだけの来館も大歓迎です



**飼えなくなった犬や猫を
引き取る施設ではありません**

新しい飼い主さんへのお願い

この施設の名前「いっしょけんね」には、「**最後まで一緒だよ**」という思いが込められています。

ここで出会った犬や猫を、大切な家族の一員として最後まで飼ってください。



集合住宅、賃貸住宅などで飼育する場合は、契約上動物を飼うことが可能であること。

オス・メスを問わず不妊去勢手術を受けさせること。

同居する家族全員の同意が得られていること。



譲渡犬猫情報
Facebook

新しい飼い主さんを探している
犬や猫の情報を掲載しています



犬を飼うときの約束

犬の登録、狂犬病予防注射をする
鑑札・注射済票や迷子札をつける

放し飼いをしない

散歩の時にフンを持ち帰る

正しいしつけをする



猫を飼うときの約束

完全室内飼育をする

迷子札をつける

犬や猫の譲渡は

佐賀県動物管理センターでも行なっています。

〒842-0302 佐賀県佐賀市三瀬村藤原2931 TEL 0952-56-2261