

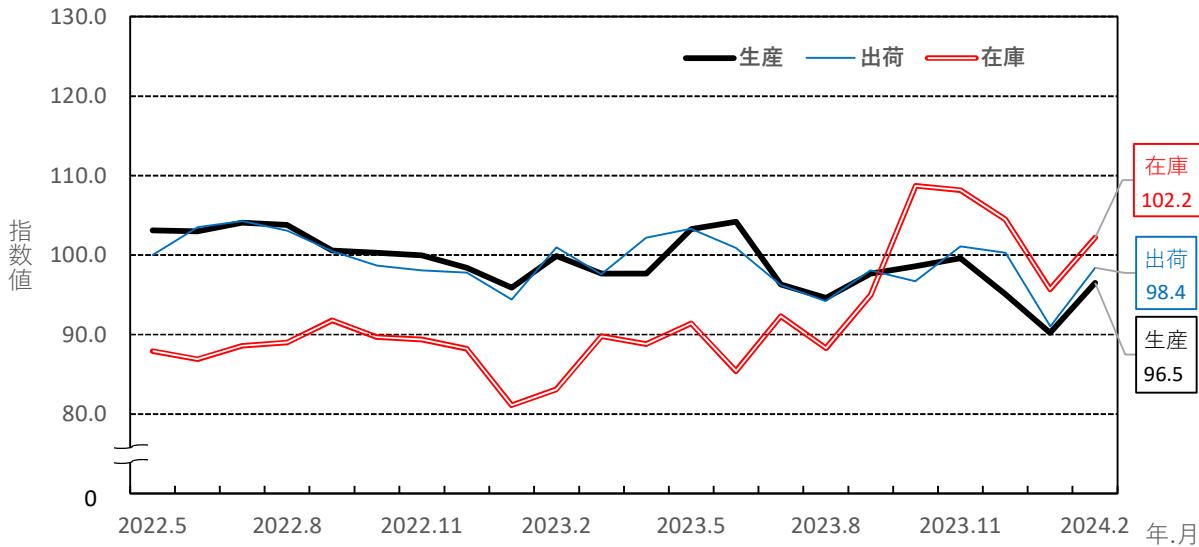
# 佐賀県鉱工業指数 2024年2月分

(2020年基準)

(前月比)

【生産指数】 96.5 (7.0%)  
 【出荷指数】 98.4 (8.1%)  
 【在庫指数】 102.2 (6.8%)

佐賀県鉱工業指数（季節調整済）の推移



佐賀県、九州、全国の指数

2020年=100

	生産指数		出荷指数		在庫指数	
	1月	2月	1月	2月	1月	2月
佐賀県	90.2	<b>96.5</b>	91.0	<b>98.4</b>	95.7	<b>102.2</b>
前月比	△ 5.2	<b>7.0</b>	△ 9.3	<b>8.1</b>	△ 8.4	<b>6.8</b>
前年同月比	△ 4.6	<b>△ 1.2</b>	△ 1.6	<b>△ 2.3</b>	18.0	<b>23.0</b>
九州	R102.5	<b>P103.0</b>	R94.7	<b>P99.2</b>	R101.7	<b>P102.8</b>
前月比	△ 5.0	<b>0.5</b>	△ 11.5	<b>4.8</b>	0.7	<b>1.1</b>
前年同月比	0.0	<b>△ 5.4</b>	△ 1.3	<b>△ 7.8</b>	1.1	<b>2.3</b>
全国	R98.0	<b>P97.9</b>	R96.6	<b>P96.2</b>	R101.0	<b>P101.6</b>
前月比	△ 6.7	<b>△ 0.1</b>	△ 7.5	<b>△ 0.4</b>	△ 1.7	<b>0.6</b>
前年同月比	△ 1.5	<b>△ 3.4</b>	△ 1.7	<b>△ 4.4</b>	△ 1.8	<b>△ 1.7</b>

注)Pは速報値、Rは確報値を表し、指数値はすべて季節調整済指数である。

前月比は季節調整済指数、前年同月比は原指数を比較したものであり、各比率は伸び率(%)である。

九州の指数は九州経済産業局、全国の指数は経済産業省算出による指数である。

2 0 2 4 年 2 月 の 動 向

＜生産指数＞

生産指数は、96.5となり前月比7.0%増と3ヶ月ぶりの上昇となった。

業種別では、輸送機械工業、食料品工業、化学工業、電子部品・デバイス工業、生産用機械工業の19業種中10業種が上昇した。

一方、金属製品工業、繊維工業、その他製品工業、家具工業、セメント・同製品工業など8業種が低下した。

また、前年同月比では1.2%減と8ヶ月連続の低下となった。

＜出荷指数＞

生産者出荷指数は、98.4となり前月比8.1%増と3ヶ月ぶりの上昇となった。

業種別では、19業種のうち12業種が上昇した。

前年同月比では2.3%減と2ヶ月連続の低下となった。

＜在庫指数＞

生産者製品在庫指数は、102.2となり前月比6.8%増と4ヶ月ぶりの上昇となった。

前年同月比では23.0%増と6ヶ月連続の上昇となった。

佐 賀 県 鉱 工 業 指 数 業 種 別 動 向

主な上昇業種	ウエイト	季節調整 済指数	前月比 (%)	前年同 月比(%)	摘 要 (前月比)
<b>＜生産指数＞</b>					
輸送機械工業	402.2	142.5	56.9	1.5	5ヶ月ぶりの上昇
食料品工業	2383.7	98.0	6.9	4.8	3ヶ月ぶりの上昇
化学工業	1181.1	108.5	8.8	5.6	2ヶ月連続の上昇
電子部品・デバイス工業	1227.4	87.8	9.3	△ 20.6	2ヶ月連続の上昇
生産用機械工業	619.2	85.7	14.4	△ 6.9	2ヶ月ぶりの上昇
<b>＜出荷指数＞</b>					
輸送機械工業	963.9	124.3	42.4	△ 3.1	5ヶ月ぶりの上昇
化学工業	893.0	119.2	22.4	12.6	2ヶ月ぶりの上昇
電子部品・デバイス工業	999.5	84.6	17.0	△ 25.6	3ヶ月ぶりの上昇
<b>＜在庫指数＞</b>					
生産用機械工業	817.7	127.2	58.6	34.9	2ヶ月ぶりの上昇
食料品工業	2068.4	88.8	13.4	23.0	2ヶ月ぶりの上昇

主な低下業種	ウエイト	季節調整 済指数	前月比 (%)	前年同 月比(%)	摘 要 (前月比)
<b>＜生産指数＞</b>					
金属製品工業	549.0	99.2	△ 5.8	△ 6.4	3ヶ月連続の低下
繊維工業	133.0	77.6	△ 21.7	13.7	2ヶ月ぶりの低下
その他製品工業	312.0	71.6	△ 8.1	△ 11.1	2ヶ月連続の低下
家具工業	139.4	53.8	△ 20.3	△ 21.0	3ヶ月連続の低下
セメント・同製品工業	121.6	69.9	△ 17.2	△ 40.8	2ヶ月連続の低下
<b>＜出荷指数＞</b>					
生産用機械工業	443.1	81.3	△ 19.3	△ 5.0	2ヶ月連続の低下
パルプ・紙・紙加工品工業	351.5	96.2	△ 7.5	2.7	6ヶ月ぶりの低下
セメント・同製品工業	102.5	64.4	△ 24.8	△ 43.5	2ヶ月連続の低下
<b>＜在庫指数＞</b>					
化学工業	1543.9	73.5	△ 9.3	△ 8.0	4ヶ月ぶりの低下
金属製品工業	727.4	115.3	△ 7.0	6.4	4ヶ月連続の低下

佐賀県鉱工業指数の推移

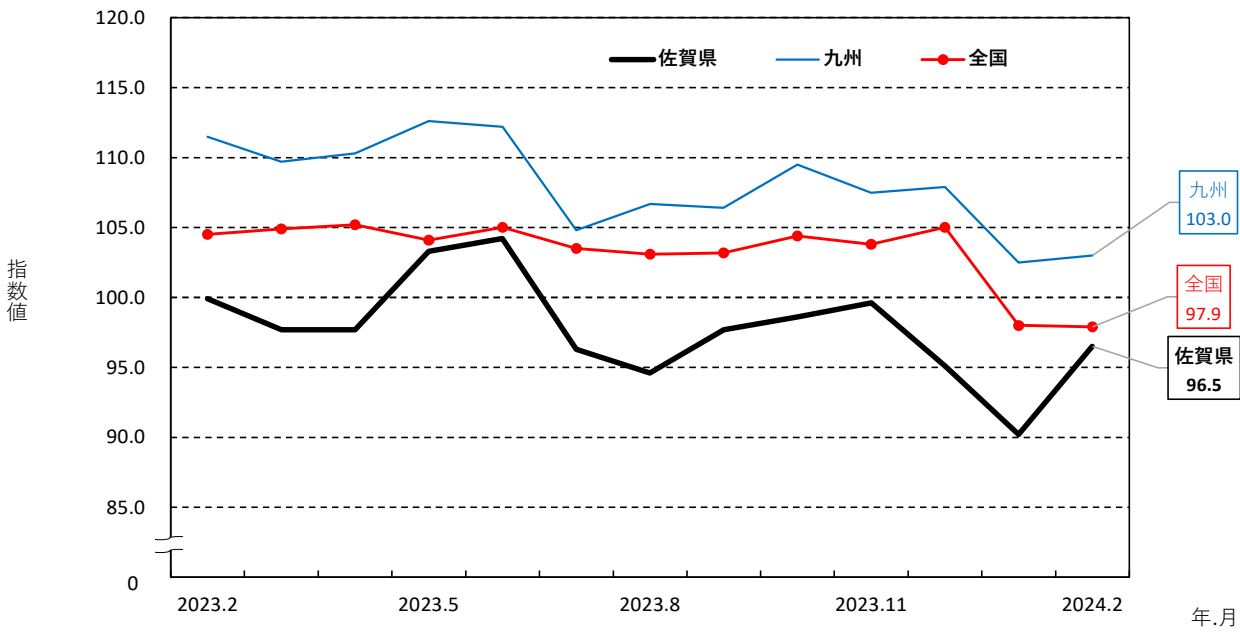
2020年=100

		生産		出荷		在庫	
		原指数	前年同期比	原指数	前年同期比	原指数	前年同期比
年別	2019年	109.2	△ 3.3	111.9	△ 3.0	96.1	14.0
	2020年	100.0	△ 8.4	100.0	△ 10.6	100.0	4.1
	2021年	100.5	0.5	100.0	0.0	91.3	△ 8.7
	2022年	101.9	1.4	100.9	0.9	88.3	△ 3.3
	2023年	98.4	△ 3.4	98.8	△ 2.1	93.2	5.5
四半期別	2022年Ⅳ期	101.5	△ 2.5	100.5	△ 2.3	89.9	0.7
	2023年Ⅰ期	99.2	△ 4.2	97.2	△ 3.3	81.8	△ 4.6
	Ⅱ期	99.6	△ 1.1	100.5	0.5	89.1	3.8
	Ⅲ期	95.3	△ 6.4	95.7	△ 6.7	93.7	2.2
	Ⅳ期	99.7	△ 1.8	101.7	1.2	108.1	20.2
月別	2022年12月	99.8	△ 6.0	99.8	△ 4.4	85.4	△ 1.0
	2023年1月	92.1	△ 5.3	89.2	△ 6.6	78.2	△ 6.9
	2月	98.8	△ 2.6	97.9	0.8	79.2	△ 6.6
	3月	106.6	△ 4.9	104.5	△ 4.0	87.9	△ 0.3
	4月	96.7	△ 5.8	99.9	△ 1.0	87.9	10.0
	5月	96.6	1.7	98.2	5.5	91.2	4.0
	6月	105.6	1.2	103.3	△ 2.5	88.1	△ 1.8
	7月	98.5	△ 7.4	98.3	△ 7.8	93.3	4.2
	8月	90.6	△ 8.9	90.6	△ 8.6	91.9	△ 0.9
	9月	96.7	△ 2.9	98.3	△ 3.7	96.0	3.4
	10月	102.2	△ 0.1	100.8	0.0	113.4	21.2
	11月	101.9	△ 0.4	104.0	3.1	109.8	21.1
	12月	95.0	△ 4.8	100.3	0.5	101.1	18.4
	2024年1月	87.9	△ 4.6	87.8	△ 1.6	92.3	18.0
2月	97.6	△ 1.2	95.6	△ 2.3	97.4	23.0	
		季節調整済指数	前月(期)比	季節調整済指数	前月(期)比	季節調整済指数	前月(期)比
四半期別	2022年Ⅳ期	99.6	△ 3.1	98.2	△ 4.3	89.1	△ 0.8
	2023年Ⅰ期	97.8	△ 1.8	97.7	△ 0.5	84.7	△ 4.9
	Ⅱ期	101.7	4.0	102.1	4.5	88.5	4.5
	Ⅲ期	96.2	△ 5.4	96.2	△ 5.8	91.9	3.8
	Ⅳ期	97.8	1.7	99.4	3.3	107.1	16.5
月別	2022年12月	98.4	△ 1.6	97.8	△ 0.3	88.2	△ 1.3
	2023年1月	95.9	△ 2.5	94.4	△ 3.5	81.1	△ 8.0
	2月	99.9	4.2	101.0	7.0	83.1	2.5
	3月	97.7	△ 2.2	97.6	△ 3.4	89.8	8.1
	4月	97.7	0.0	102.2	4.7	88.8	△ 1.1
	5月	103.3	5.7	103.3	1.1	91.4	2.9
	6月	104.2	0.9	100.9	△ 2.3	85.4	△ 6.6
	7月	96.3	△ 7.6	96.2	△ 4.7	92.3	8.1
	8月	94.6	△ 1.8	94.2	△ 2.1	88.3	△ 4.3
	9月	97.7	3.3	98.1	4.1	95.0	7.6
	10月	98.6	0.9	96.7	△ 1.4	108.7	14.4
	11月	99.6	1.0	101.1	4.6	108.2	△ 0.5
	12月	95.1	△ 4.5	100.3	△ 0.8	104.5	△ 3.4
	2024年1月	90.2	△ 5.2	91.0	△ 9.3	95.7	△ 8.4
2月	96.5	7.0	98.4	8.1	102.2	6.8	

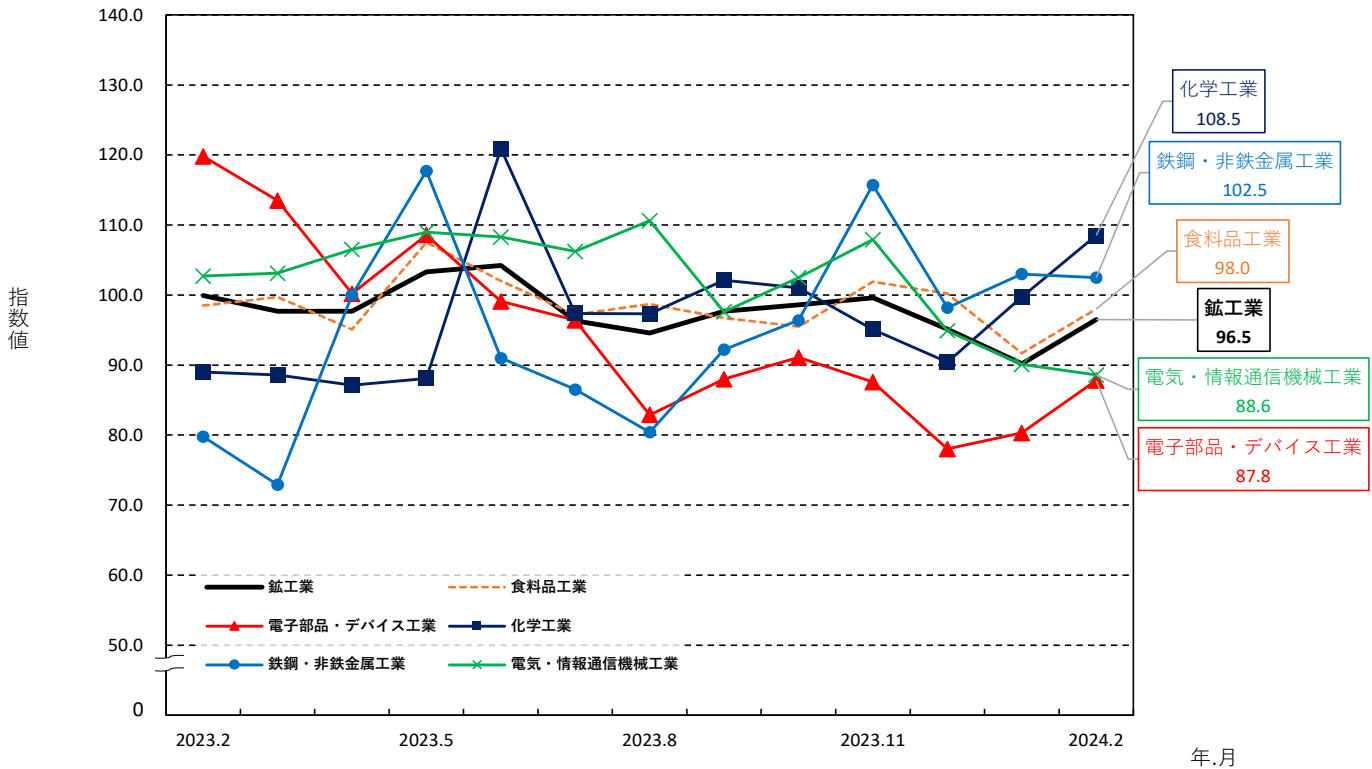
※2024年、2023年の数値は年間補正後若干変動する場合があります。

前年同期比は原指数、前月(期)比は季節調整済指数を比較したものであり、各比率は伸び率(%)である。

佐賀県、九州、全国の生産指数（季節調整済 2020年 = 100）



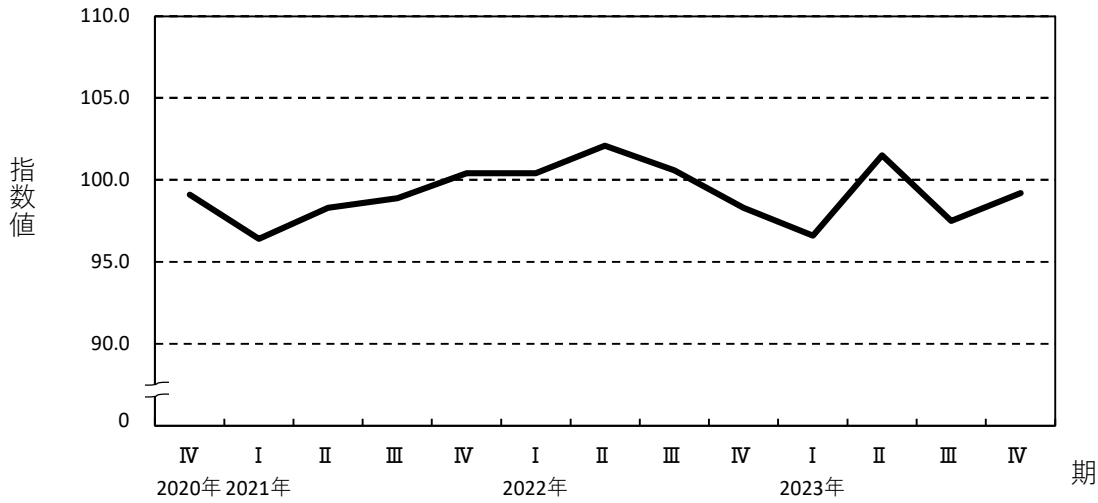
佐賀県の業種別生産指数 ウェイト1～5位（季節調整済 2020年 = 100）



佐賀県主要業種の四半期別生産指数の推移  
(2020年IV期から2023年IV期まで)

(季節調整済 2020年=100)

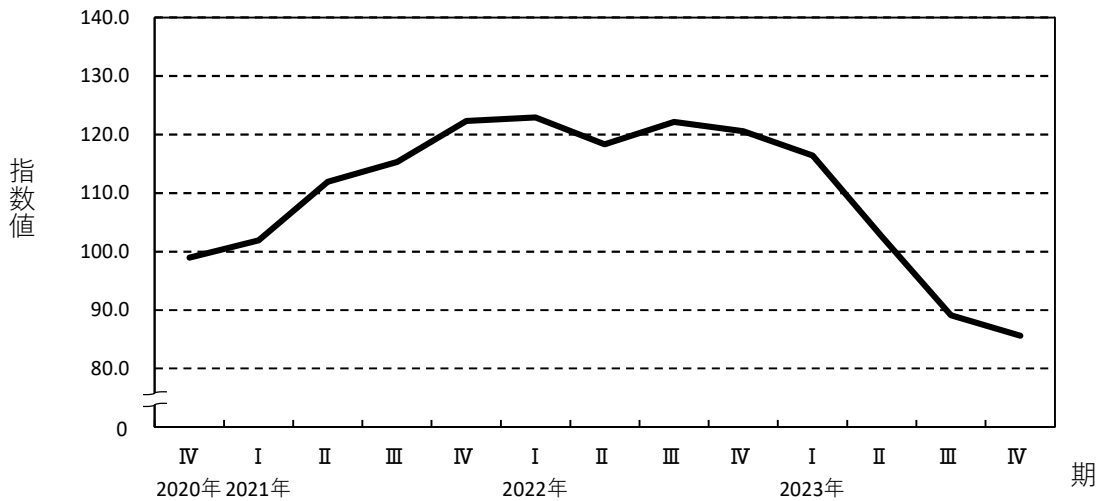
食料品工業 (ウェイト: 2383.7)



2023年IV期

指数値	99.2
前期比	1.7
2期ぶりの上昇	

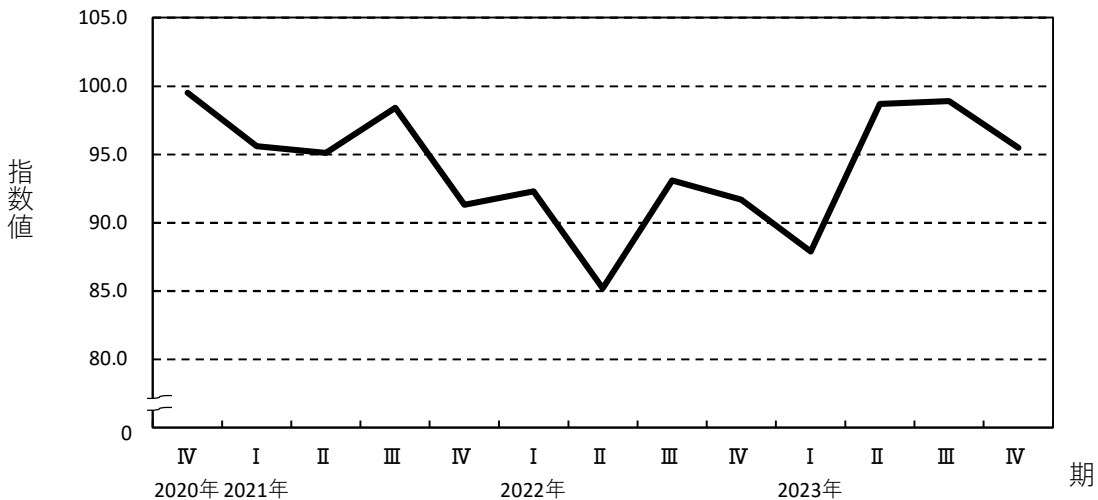
電子部品・デバイス工業 (ウェイト: 1227.4)



2023年IV期

指数値	85.6
前期比	△ 3.9
5期連続の低下	

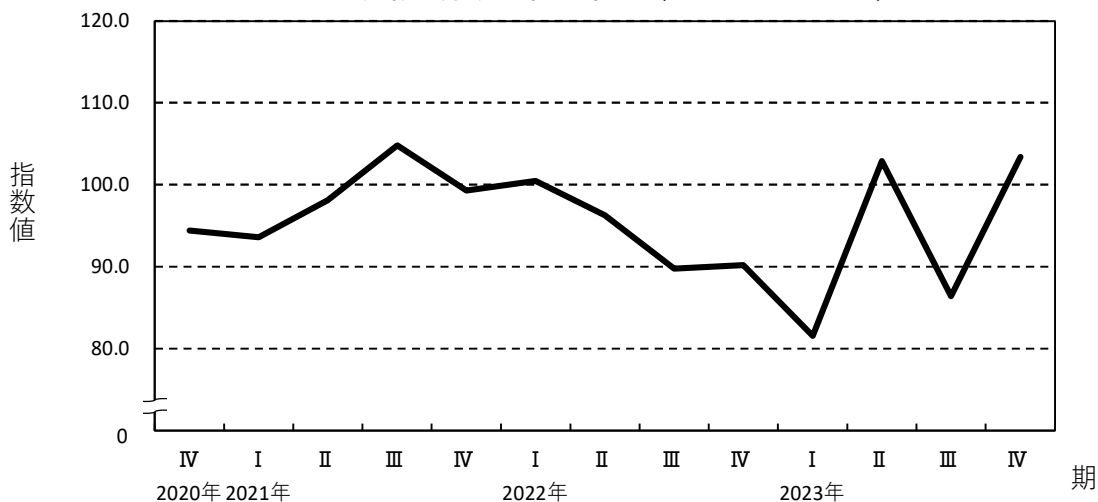
化学工業 (ウェイト: 1181.1)



2023年IV期

指数値	95.5
前期比	△ 3.4
3期ぶりの低下	

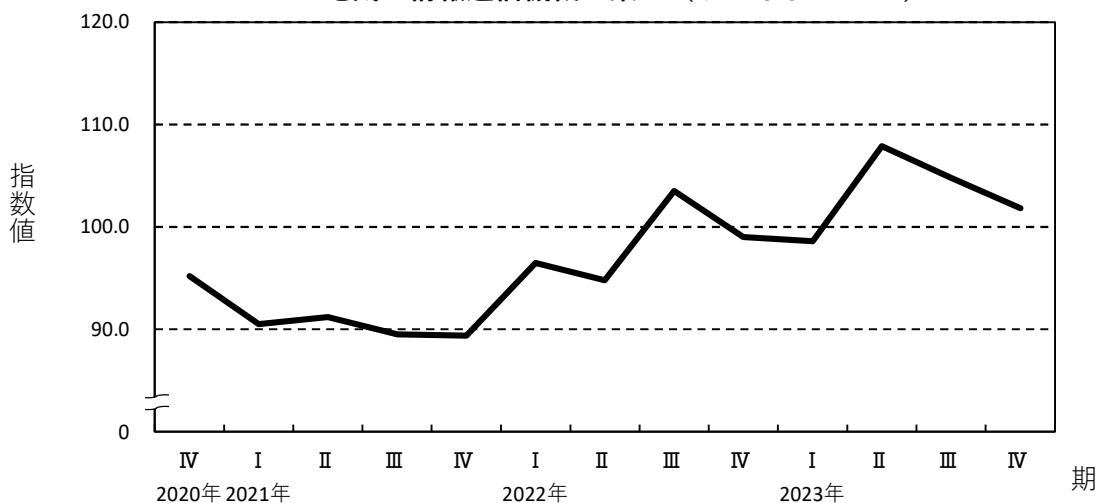
### 鉄鋼・非鉄金属工業 (ウェイト：804.9)



#### 2023年IV期

指数値	103.4
前期比	19.7
2期ぶりの上昇	

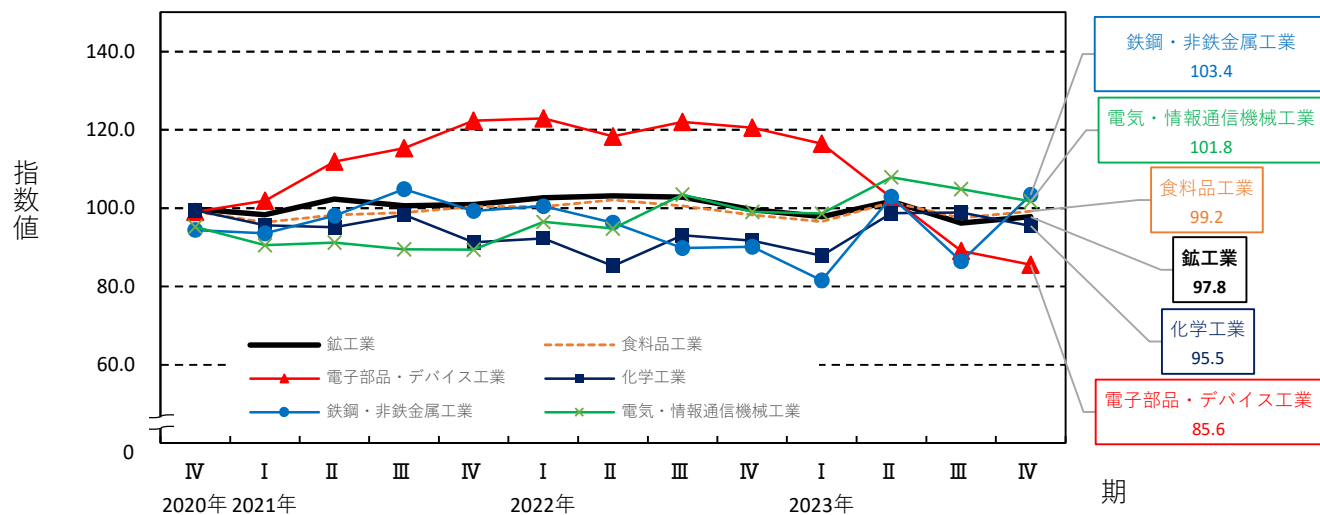
### 電気・情報通信機械工業 (ウェイト：691.5)



#### 2023年IV期

指数値	101.8
前期比	△ 2.9
2期連続の低下	

### 業種別生産指数 ウェイト1~5位 (四半期)



業 種 分 類 別 生 産 指 数

(2020年=100)

年月(期)	業 種 分 類																				鉱業	非金属 鉱業		
	鉱工業	製造工業	鉄鋼・ 非鉄金 属工業	金属製 品工業	生産用 機械工業	汎用機 械工業	電気・ 情報通 信機 械工業	電子部 品・ デバイ ス工業	輸送機 械工業	窯業・ 土石製 品工業	セメント ・同製 品工業	陶磁 器・同 関連 製品工 業	化学工 業	プラス チック 製品工 業	パルプ ・紙・ 紙加工 品工業	繊維工 業	食料品 工業	その他 工業	印刷業	ゴム製 品工業			家具工 業	その他 製品工 業
ウエイト	10000.0	9999.5	804.9	549.0	619.2	105.4	691.5	1227.4	402.2	399.0	121.6	277.4	1181.1	276.3	387.1	133.0	2383.7	839.7	73.5	314.8	139.4	312.0	0.5	0.5
原指数																								
2019年	109.2	109.2	110.8	114.4	117.7	91.7	114.0	98.2	150.3	102.2	106.7	100.2	100.2	95.7	102.1	101.7	107.4	123.1	121.7	126.7	126.4	118.3	0.0	0.0
2020年	100.0	100.0	100.0	100.0	100.0	100.0	100.0	100.0	100.0	100.0	100.0	100.0	100.0	100.0	100.0	100.0	100.0	100.0	100.0	100.0	100.0	100.0	100.0	100.0
2021年	100.5	100.5	98.8	106.2	103.5	80.4	90.2	112.8	110.6	101.6	100.9	101.9	95.0	97.5	99.4	87.7	98.5	100.8	106.5	120.8	84.1	86.7	0.0	0.0
2022年	101.9	101.9	94.3	113.3	106.9	75.6	98.2	120.8	116.1	102.1	111.0	98.2	90.5	90.2	101.8	80.2	100.1	98.4	107.6	124.1	60.1	87.5	0.0	0.0
2023年	98.4	98.5	92.7	107.0	100.2	88.8	103.3	98.3	113.5	91.9	92.6	91.5	96.5	88.9	96.3	79.8	98.6	100.0	96.9	122.3	69.8	91.7	0.0	0.0
2022年 IV期	101.5	101.5	86.2	109.7	88.2	74.6	102.7	118.3	100.4	112.5	131.1	104.3	95.0	96.3	98.3	88.0	103.4	102.7	110.9	126.0	61.5	95.6	0.0	0.0
2023年 I期	99.2	99.2	88.1	111.6	99.2	85.8	107.5	114.3	120.3	102.4	123.2	93.2	89.2	95.5	91.8	75.3	93.6	100.7	102.8	122.4	63.0	95.1	0.0	0.0
II期	99.6	99.6	97.5	105.3	96.4	85.1	97.5	103.1	120.0	93.6	90.8	94.8	103.6	87.1	104.2	79.5	96.7	100.1	97.3	121.9	66.1	93.9	0.0	0.0
III期	95.3	95.3	86.5	104.1	98.2	84.6	102.4	91.6	108.0	77.0	68.5	80.8	94.4	79.8	86.1	83.2	99.6	99.3	88.6	116.7	78.6	93.5	0.0	0.0
IV期	99.7	99.7	98.7	107.0	107.1	99.7	105.8	84.0	105.4	94.4	88.0	97.2	98.9	93.0	103.2	81.4	104.4	99.9	98.9	128.3	71.4	84.2	0.0	0.0
2022年 12月	99.8	99.8	75.9	105.4	79.8	73.7	104.2	118.0	97.3	107.6	130.4	97.6	95.4	87.5	97.6	76.0	105.6	103.4	116.2	119.8	61.4	102.7	0.0	0.0
2023年 1月	92.1	92.1	90.1	101.5	77.2	92.6	93.9	114.4	116.9	90.7	110.7	81.9	79.0	76.9	93.5	65.7	87.2	95.0	93.5	112.6	65.8	90.7	0.0	0.0
2月	98.8	98.8	89.1	108.0	84.9	82.2	112.0	110.4	136.1	109.2	136.6	97.2	98.0	94.4	75.0	73.8	93.2	97.1	97.7	122.0	66.3	85.6	0.0	0.0
3月	106.6	106.6	85.1	125.3	135.6	82.5	116.7	118.2	108.0	107.3	122.4	100.6	90.7	115.3	106.9	86.3	100.5	109.9	117.3	132.6	56.9	108.9	0.0	0.0
4月	96.7	96.7	99.2	103.9	87.9	71.8	96.0	97.0	119.2	105.2	104.2	105.6	100.7	93.2	114.9	77.7	88.8	97.2	106.1	128.5	56.3	81.8	0.0	0.0
5月	96.6	96.6	102.6	100.9	96.5	87.1	91.5	112.2	118.5	82.6	79.4	84.0	74.3	84.3	96.4	77.7	99.7	96.7	91.6	114.2	66.4	93.8	0.0	0.0
6月	105.6	105.6	90.6	111.2	104.7	96.3	105.0	100.1	122.4	93.0	88.7	94.8	135.9	83.8	101.4	83.2	101.7	106.4	94.3	123.0	75.7	106.2	0.0	0.0
7月	98.5	98.5	84.7	103.8	84.4	94.4	105.0	101.3	122.4	80.5	65.7	87.0	102.8	79.8	89.0	79.1	102.4	103.5	91.4	121.5	90.9	93.7	0.0	0.0
8月	90.6	90.6	82.9	96.1	100.6	59.9	96.7	84.7	81.9	65.2	61.8	66.7	90.4	73.0	84.1	81.7	101.1	91.0	81.8	102.4	75.1	88.8	0.0	0.0
9月	96.7	96.7	92.0	112.4	109.5	99.5	105.4	88.8	119.8	85.4	78.0	88.6	89.9	86.7	85.3	88.7	95.4	103.4	92.6	126.1	69.8	98.0	0.0	0.0
10月	102.2	102.3	101.2	106.1	120.2	107.9	108.8	93.1	111.1	94.0	81.9	99.3	103.2	87.5	96.2	77.2	101.6	106.8	99.4	136.7	73.7	93.2	0.0	0.0
11月	101.9	101.9	110.5	113.9	97.7	95.6	114.4	83.1	110.8	96.1	88.8	99.3	99.5	98.1	107.2	87.1	106.0	99.0	95.0	133.5	72.3	77.0	0.0	0.0
12月	95.0	95.0	84.5	101.1	103.5	95.7	94.2	75.9	94.3	93.1	93.3	90.4	94.1	93.3	106.1	79.8	105.5	94.0	102.4	114.8	68.3	82.5	0.0	0.0
2024年 1月	87.9	87.9	102.6	102.1	75.4	68.1	96.3	79.5	85.2	68.4	76.4	64.9	93.2	77.5	92.6	85.7	88.0	86.1	79.2	106.6	65.2	76.3	0.0	0.0
2月	97.6	97.6	118.1	101.1	79.0	76.5	96.3	87.7	138.1	82.3	80.8	82.9	103.5	108.8	84.7	83.9	97.7	91.7	92.1	124.6	52.4	76.1	0.0	0.0
前年同月比(%)	△ 1.2	△ 1.2	32.5	△ 6.4	△ 6.9	△ 6.9	△ 14.0	△ 20.6	1.5	△ 24.6	△ 40.8	△ 14.7	5.6	15.3	12.9	13.7	4.8	△ 5.6	△ 5.7	2.1	△ 21.0	△ 11.1	-	-
季節調整済指数																								
2022年 IV期	99.6	99.6	90.2	111.6	91.7	74.4	99.0	120.5	101.3	102.7	119.7	95.6	91.7	89.7	97.2	85.8	98.3	99.7	105.6	121.9	61.8	91.9	0.0	0.0
2023年 I期	97.8	97.8	81.6	104.5	91.7	95.5	98.6	116.4	123.1	102.5	120.5	94.8	87.9	97.5	96.4	76.2	96.6	99.5	100.1	119.9	62.8	95.7	0.0	0.0
II期	101.7	101.7	102.9	105.5	102.4	81.0	107.9	102.6	119.8	95.3	93.4	95.9	98.7	78.2	98.0	78.3	101.5	103.3	97.3	126.4	65.8	99.0	0.0	0.0
III期	96.2	96.2	86.4	110.2	95.2	82.2	104.8	89.1	107.1	83.5	75.0	86.3	98.9	95.3	89.5	86.9	97.5	100.3	96.0	118.9	80.0	92.4	0.0	0.0
IV期	97.8	97.8	103.4	108.8	111.5	99.3	101.8	85.6	106.2	86.2	80.4	89.2	95.5	87.3	102.1	79.5	99.2	97.0	94.1	123.8	71.7	81.2	0.0	0.0
2022年 12月	98.4	98.4	86.5	112.1	85.6	70.0	102.3	120.9	101.4	101.4	120.4	93.3	89.9	88.6	94.8	75.1	99.5	101.8	105.7	123.8	60.8	95.7	0.0	0.0
2023年 1月	95.9	95.9	92.2	105.3	78.3	129.1	90.1	115.8	127.4	103.0	125.3	93.7	86.1	86.0	98.3	76.8	91.6	100.3	104.4	119.6	69.2	94.6	0.0	0.0
2月	99.9	99.9	79.8	106.7	83.0	85.8	102.7	119.8	139.8	107.7	127.6	98.0	89.0	102.5	95.5	74.2	98.5	97.8	97.5	118.5	68.4	90.5	0.0	0.0
3月	97.7	97.7	72.9	101.5	113.9	71.5	103.1	113.5	102.1	96.8	108.5	92.8	88.6	104.0	95.4	77.6	99.7	100.3	98.3	121.5	50.7	102.1	0.0	0.0
4月	97.7	97.7	100.0	104.7	90.9	68.3	106.5	100.2	126.4	103.9	98.8	107.0	87.1	78.6	104.3	71.4	95.1	102.2	104.0	125.3	55.9	100.0	0.0	0.0
5月	103.3	103.3	117.7	104.8	101.3	91.4	109.0	108.6	121.9	88.4	87.5	87.7	88.1	78.5	91.9	80.9	107.5	104.7	97.3	130.2	65.6	100.7	0.0	0.0
6月	104.2	104.2	91.0	106.9	115.1	83.2	108.3	99.1	111.2	93.6	94.0	93.0	120.9	77.4	97.8	82.5	102.0	103.1	90.6	123.7	76.0	96.2	0.0	0.0
7月	96.3	96.3	86.5	107.2	81.0	98.5	106.2	96.4	116.1	84.1	69.6	88.8	97.4	96.1	86.6	81.9	97.2	102.1	95.4	116.5	93.5	92.7	0.0	0.0
8月	94.6	94.6	80.4	107.0	104.6	61.5	110.6	82.9	83.5	78.3	75.9	77.1	97.3	98.3	89.2	89.3	98.7	100.9	94.4	119.1	78.0	92.3	0.0	0.0
9月	97.7	97.7	92.2	116.3	99.9	86.7	97.6	88.0	121.7	88.1	79.5	93.0	102.1	91.6	92.8	89.5	96.7	97.9	98.1	121.2	68.4	92.2	0.0	0.0
10月	98.6	98.6	96.4	106.1	121.1	104.5	102.5	91.1	110.2	85.7	73.6	91.0	101.0	81.3	93.2	71.1	95.5	102.4	96.0	125.8	73.2	92.4	0.0	0.0
11月	99.6	99.6	115.7	112.2	99.9	97.1	107.9	87.6	107.8	84.0	79.5	86.2	95.1	82.9	109.1	82.7	101.9	94.6	92.6	125.1	73.2			

## 業 種 分 類 別 出 荷 指 数

(2020年=100)

年月(期)	業 種 分 類																				鉱業	非金属 鉱業				
	鉱工業	製造工業	鉄鋼・ 非鉄金 属工業	金属製 品工業	生産用 機械工業	汎用機 械工業	電気・ 情報通 信機械工業	電子部 品・ デバイ ス工業	輸送機 械工業	窯業・ 土石製 品工業	セメント ・同製 品工業	陶磁 器・ 同関連 製品工業	化学工 業	プラス チック 製品工業	パルプ ・紙・ 紙加工 品工業	繊維工 業	食料品 工業	その他 工業	印刷業	ゴム製 品工業			家具工 業	その他 製品工 業		
ウエイト	10000.0	9999.6	1022.6	576.1	443.1	90.9	843.2	999.5	963.9	232.7	232.7	102.5	130.2	893.0	257.8	351.5	103.7	2379.1	842.5	54.7	254.5	69.5	463.8	0.4	0.4	
原指数																										
2019年	111.9	111.9	113.6	114.5	119.4	97.8	116.2	96.6	141.2	103.0	108.2	98.9	103.6	95.9	103.7	103.8	106.8	121.0	122.1	126.7	120.6	117.7	106.0	106.0	106.0	
2020年	100.0	100.0	100.0	100.0	100.0	100.0	100.0	100.0	100.0	100.0	100.0	100.0	100.0	100.0	100.0	100.0	100.0	100.0	100.0	100.0	100.0	100.0	100.0	100.0	100.0	
2021年	100.0	100.0	98.2	107.2	98.3	82.9	92.4	114.7	105.3	101.3	103.2	99.9	95.8	97.4	99.5	81.8	98.1	96.9	107.4	117.4	83.5	86.4	97.1	97.1	97.1	
2022年	100.9	100.9	92.9	112.2	105.0	79.1	93.1	121.6	104.0	103.6	112.3	96.8	96.8	91.1	99.7	73.7	98.9	98.9	106.8	124.3	57.3	90.3	120.3	120.3	120.3	
2023年	98.8	98.8	92.2	105.4	97.3	93.6	102.6	100.4	112.5	93.0	96.8	90.1	94.4	89.2	93.5	75.8	98.3	97.7	93.6	121.1	67.6	89.9	104.5	104.5	104.5	
2022年 IV期	100.5	100.5	91.2	110.4	91.7	78.1	96.4	118.8	91.3	116.4	130.6	105.3	97.5	96.9	95.7	75.6	103.2	102.0	108.0	123.1	59.7	96.1	182.2	182.2	182.2	
2023年 I期	97.2	97.2	85.3	109.4	92.3	88.2	100.9	115.3	115.6	109.7	133.1	91.3	86.0	95.5	94.3	78.3	88.2	98.4	100.6	121.3	71.1	89.6	41.6	41.6	41.6	
II期	100.5	100.5	90.0	104.2	98.0	92.7	97.2	107.4	116.1	90.3	89.9	90.7	94.2	87.2	98.4	70.8	104.2	97.4	93.4	123.3	64.8	88.4	124.8	124.8	124.8	
III期	95.7	95.7	88.9	99.9	97.9	90.4	103.0	90.9	109.4	78.3	73.5	82.1	96.0	80.2	80.4	77.4	98.0	95.2	83.2	111.6	65.9	92.1	124.8	124.8	124.8	
IV期	101.7	101.7	104.5	107.9	100.9	103.1	109.1	88.0	108.7	93.9	90.9	96.2	101.4	93.8	100.8	76.5	103.0	100.0	97.1	128.0	68.5	89.7	126.8	126.8	126.8	
2022年 12月	99.8	99.8	87.3	106.3	82.0	75.8	96.6	118.2	87.8	115.9	134.1	101.6	97.9	89.3	98.0	82.0	106.2	103.0	112.3	121.0	59.4	98.6	124.8	124.8	124.8	
2023年 1月	89.2	89.2	84.0	98.5	76.3	84.2	80.5	117.1	103.6	97.0	119.7	79.1	77.3	77.6	85.4	62.7	84.5	87.3	82.7	103.9	73.0	80.9	0.0	0.0	0.0	
2月	97.9	97.9	85.2	107.2	76.2	86.3	107.6	112.3	127.8	116.4	147.2	92.2	94.6	93.6	87.9	80.9	87.7	92.9	95.1	116.5	61.2	84.4	0.0	0.0	0.0	
3月	104.5	104.5	86.7	122.6	124.5	94.0	114.6	116.4	115.5	115.7	132.3	102.6	86.0	115.3	102.6	86.0	115.3	114.9	124.1	143.5	79.2	103.5	124.8	124.8	124.8	
4月	99.9	99.9	89.1	104.6	86.9	83.2	96.5	102.9	113.4	102.2	102.7	101.8	105.8	93.1	104.3	76.6	103.1	89.5	99.4	125.4	61.8	72.8	124.8	124.8	124.8	
5月	98.2	98.2	86.7	100.5	101.8	95.4	91.0	114.2	112.7	79.1	80.3	78.1	83.8	84.5	93.5	67.7	104.0	95.1	89.0	111.1	66.7	91.2	124.8	124.8	124.8	
6月	103.3	103.3	94.2	107.6	105.4	99.6	104.1	105.2	122.2	89.7	86.7	92.1	92.9	83.9	97.3	68.0	105.4	107.5	91.8	133.5	65.9	101.3	124.8	124.8	124.8	
7月	98.3	98.3	95.7	103.3	73.2	103.5	104.3	96.4	119.9	77.1	69.2	83.4	99.7	80.0	86.0	80.8	99.2	97.2	84.6	116.9	77.3	90.9	124.8	124.8	124.8	
8月	90.6	90.6	83.5	91.0	108.7	71.3	94.2	89.5	87.0	72.5	70.2	74.2	94.9	73.9	76.8	76.1	98.1	85.5	81.9	94.4	63.6	84.3	124.8	124.8	124.8	
9月	98.3	98.3	87.6	105.3	111.9	96.5	110.5	86.7	121.3	85.2	81.0	88.6	93.3	86.6	78.3	75.4	96.6	103.0	83.0	123.5	56.7	101.0	124.8	124.8	124.8	
10月	100.8	100.8	103.3	105.3	96.4	109.8	112.6	87.0	113.4	93.7	95.3	92.4	105.6	88.2	96.0	82.7	98.3	98.6	100.1	130.1	69.7	85.5	255.5	255.5	255.5	
11月	104.0	104.0	107.8	115.3	103.3	105.4	117.6	91.0	117.0	93.9	86.3	99.9	93.2	98.3	100.4	77.2	102.9	103.3	92.3	134.6	71.1	92.3	0.0	0.0	0.0	
12月	100.3	100.3	102.5	103.1	103.1	94.1	97.1	86.1	95.7	94.0	91.0	96.4	105.3	94.8	105.9	69.6	107.9	98.0	98.9	119.3	64.8	91.2	124.8	124.8	124.8	
2024年 1月	87.8	87.8	98.9	97.0	97.7	72.7	91.4	78.9	84.4	78.5	84.3	73.9	89.5	77.4	93.1	77.7	86.1	83.4	70.9	105.7	63.3	75.7	0.0	0.0	0.0	
2月	95.6	95.6	101.3	102.2	72.4	78.6	95.0	83.6	123.9	84.4	83.2	85.2	106.5	108.3	90.3	93.5	88.6	90.6	85.3	121.0	51.2	80.4	124.8	124.8	124.8	
前年同月比(%)	△ 2.3	△ 2.3	18.9	△ 4.7	△ 5.0	△ 8.9	△ 11.7	△ 25.6	△ 3.1	△ 27.5	△ 43.5	△ 7.6	12.6	15.7	2.7	15.6	1.0	△ 2.5	△ 10.3	3.9	△ 16.3	△ 4.7	-	-	-	
季節調整済指数																										
2022年 IV期	98.2	98.2	89.4	110.7	94.1	81.1	93.2	124.6	90.3	108.5	122.7	97.5	92.1	90.4	93.8	73.2	97.9	99.0	102.7	117.7	58.9	93.8	182.2	182.2	182.2	
2023年 I期	97.7	97.7	83.8	103.3	84.6	91.8	94.0	113.0	117.1	104.5	121.6	90.5	91.2	97.6	97.8	79.0	95.9	95.9	96.3	117.2	68.7	88.3	41.6	41.6	41.6	
II期	102.1	102.2	92.0	104.7	105.9	85.1	111.7	106.6	120.5	93.0	93.6	92.6	93.9	78.6	96.0	70.5	104.6	102.3	95.2	131.1	66.4	93.4	124.8	124.8	124.8	
III期	96.2	96.1	91.9	106.3	95.4	91.7	101.0	90.7	106.6	86.3	83.8	87.6	96.6	95.1	81.6	78.9	95.6	96.2	91.1	114.9	67.9	91.4	124.8	124.8	124.8	
IV期	99.4	99.4	102.8	108.2	103.5	106.7	105.4	92.4	107.5	87.5	85.6	89.2	95.9	88.1	98.7	74.6	97.7	97.0	92.4	122.2	67.6	87.5	126.8	126.8	126.8	
2022年 12月	97.8	97.7	90.0	111.6	82.9	79.8	94.7	125.1	90.2	109.6	122.9	97.9	91.2	89.7	92.0	72.9	97.5	102.4	101.3	127.5	57.5	95.2	124.8	124.8	124.8	
2023年 1月	94.4	94.3	87.1	105.4	80.1	108.1	76.6	108.7	110.2	102.9	125.1	84.8	86.5	87.2	95.9	70.9	94.8	91.4	96.2	110.7	74.1	83.2	0.0	0.0	0.0	
2月	101.0	101.0	88.6	105.9	72.2	86.5	100.2	119.0	130.8	110.1	126.0	95.2	96.2	101.3	99.3	83.3	98.3	96.4	97.5	115.9	63.5	89.9	0.0	0.0	0.0	
3月	97.6	97.7	75.6	98.5	101.4	80.8	105.2	111.2	110.4	100.5	113.8	91.6	90.8	104.3	98.2	82.7	94.7	99.9	95.3	125.1	68.5	91.9	124.8	124.8	124.8	
4月	102.2	102.2	95.7	106.1	95.5	78.7	105.7	108.0	122.3	99.2	95.5	104.1	99.0	79.7	94.1	67.6	104.5	100.2	101.3	123.8	60.1	91.0	124.8	124.8	124.8	
5月	103.3	103.4	89.6	107.0	107.9	90.1	122.5	108.5	124.6	86.7	88.8	83.7	89.8	78.1	95.0	70.4	107.0	104.2	97.9	133.5	71.2	98.0	124.8	124.8	124.8	
6月	100.9	100.9	90.7	101.1	114.3	86.4	106.9	103.3	114.6	93.1	96.5	90.1	93.0	77.9	98.8	73.4	102.2	102.6	86.4	135.9	67.8	91.2	124.8	124.8	124.8	
7月	96.2	96.2	99.1	105.5	70.8	108.7	98.8	96.0	110.1	82.6	78.0	88.3	96.1	92.1	82.7	85.6	93.7	95.0	88.7	114.3	78.8	88.7	124.8	124.8	124.8	
8月	94.2	94.2	87.2	104.0	114.8	76.2	104.0	87.7	89.1	86.4	86.4	84.5	93.0	98.3	80.4	80.9	96.0	92.5	94.9	109.8	67.7	88.0	124.8	124.8	124.8	
9月	98.1	98.0	89.5	109.5	100.6	90.1	100.2	88.3	120.5	89.9	87.1	90.0	100.7	91.0	81.6	70.1	97.0	101.1	89.7	120.6	57.3	97.4	124.8	124.8	124.8	
10月	96.7	96.7	91.8	103.5	98.7	104.6	108.5	88.0	113.3	85.9	91.6	82.6	93.4	82.2	97.2	85.1	92.8	95.2	96.7	114.1	68.8	86.9	255.5	255.5	255.5	
11月	101.1	101.1	107.8	111.2	105.8	112.1	109.8	96.7	108.2	85.5	79.3	90.2	93.3	83.5	99.0	76.6	100.2	96.2	89.3	124.2	71.0	85.5	0.0	0.0	0.0	
12月	100.3	100.3	108.8	109.8	106.1	103.4	97.8	92.4	101.1	91.1	85.9	94.9	100.9	98.5	99.8	62.2	100.0	99.5	91.2	128.3	63.0	90.1	124.8	124.8	124.8	
2024年 1月	91.0	91.0	99.5	102.4	100.7	89.4	84.6	72.3	87.3	81.3	85.6	77.5	97.4	84.0	104.0	87.4	95.6	85.5	80.7	110.3	64.0	76.1	0.0	0.0	0.0	



## 業種分類別在庫指数

(2020年=100)

年月(期)	業種分類別在庫指数																							
	鉱工業	製造工業	鉄鋼・非鉄金属工業	金属製品工業	生産用機械工業	汎用機械工業	電気・情報通信機械工業	電子部品・デバイス工業	輸送機械工業	窯業・土石製品工業	セメント・同製品工業	陶磁器・同関連製品工業	化学工業	プラスチック製品工業	パルプ・紙・紙加工工業	繊維工業	食料品工業	その他工業	印刷業	ゴム製品工業	家具工業	その他製品工業	鉱業	非金属鉱業
ウェイト	10000.0	9992.2	1709.2	727.4	817.7	-	-	1809.5	-	871.9	55.8	816.1	1543.9	-	275.3	72.7	2068.4	96.2	-	24.9	-	71.3	7.8	7.8
原指数																								
2019年	96.1	96.1	109.5	97.0	116.6	-	-	67.0	-	97.6	95.8	97.7	93.3	-	98.2	98.2	103.2	94.2	-	99.5	-	92.4	103.3	103.3
2020年	100.0	100.0	100.0	100.0	100.0	-	-	100.0	-	100.0	100.0	100.0	100.0	-	100.0	100.0	100.0	100.0	-	100.0	-	100.0	100.0	100.0
2021年	91.3	91.3	77.7	97.5	117.7	-	-	84.1	-	100.0	88.0	100.8	85.9	-	102.7	90.0	93.2	136.4	-	119.9	-	142.2	96.9	96.9
2022年	88.3	88.3	90.8	103.4	75.9	-	-	82.6	-	103.4	85.8	104.6	81.5	-	109.5	83.5	83.8	148.6	-	120.3	-	158.4	93.0	93.0
2023年	93.2	93.2	85.5	119.5	134.9	-	-	93.3	-	105.1	83.3	106.6	76.3	-	105.8	97.0	77.3	138.1	-	117.0	-	145.5	89.2	89.2
2022年 IV期	89.9	89.9	105.5	106.1	58.9	-	-	91.3	-	104.6	95.9	105.2	84.7	-	125.6	91.6	72.4	147.2	-	118.3	-	157.3	91.3	91.3
2023年 I期	81.8	81.7	56.0	107.2	83.3	-	-	88.6	-	104.4	84.3	105.7	82.6	-	115.4	94.5	69.7	138.7	-	106.5	-	150.0	90.8	90.8
II期	89.1	89.1	78.7	111.5	132.5	-	-	80.9	-	105.1	83.9	106.5	77.8	-	106.4	92.8	76.6	140.8	-	117.1	-	149.1	89.8	89.8
III期	93.7	93.8	90.2	131.4	114.7	-	-	97.1	-	105.5	82.7	107.0	73.2	-	96.4	104.3	79.5	143.6	-	121.6	-	151.3	88.7	88.7
IV期	108.1	108.1	116.9	127.8	209.2	-	-	106.6	-	105.5	82.3	107.1	71.8	-	105.1	96.5	83.2	129.2	-	122.7	-	131.5	87.5	87.5
2022年 12月	85.4	85.4	99.7	101.5	23.6	-	-	93.5	-	104.8	96.4	105.3	86.4	-	116.5	96.4	68.9	145.9	-	113.7	-	157.1	90.9	90.9
2023年 1月	78.2	78.2	61.4	107.7	25.3	-	-	85.8	-	104.6	89.9	105.6	84.5	-	145.6	97.1	67.6	144.3	-	104.2	-	158.3	90.9	90.9
2月	79.2	79.1	55.7	107.3	62.7	-	-	85.5	-	104.5	83.6	105.9	84.6	-	105.7	97.0	67.9	135.8	-	107.6	-	145.6	90.9	90.9
3月	87.9	87.9	50.9	106.5	162.0	-	-	94.5	-	104.0	79.4	105.7	78.6	-	94.9	89.3	73.7	136.1	-	107.6	-	146.0	90.5	90.5
4月	87.9	87.9	72.4	104.9	149.1	-	-	82.4	-	104.3	83.0	105.7	75.5	-	111.4	88.2	72.3	140.9	-	113.4	-	150.5	90.1	90.1
5月	91.2	91.2	87.5	105.3	135.9	-	-	82.8	-	105.2	82.9	106.7	78.5	-	105.7	89.9	78.6	139.1	-	115.4	-	147.4	89.8	89.8
6月	88.1	88.1	76.3	124.3	112.5	-	-	77.5	-	105.7	85.9	107.0	79.4	-	102.0	100.3	78.9	142.4	-	122.5	-	149.4	89.4	89.4
7月	93.3	93.4	79.2	123.5	135.2	-	-	97.2	-	105.9	85.1	107.3	77.0	-	95.1	103.1	78.5	144.5	-	117.2	-	154.1	89.1	89.1
8月	91.9	91.9	89.2	131.8	115.0	-	-	91.4	-	105.3	80.8	106.9	68.9	-	95.0	103.9	79.4	149.8	-	122.8	-	159.2	88.7	88.7
9月	96.0	96.0	102.2	139.0	93.9	-	-	102.7	-	105.4	82.1	106.9	73.8	-	99.1	106.0	80.6	136.6	-	124.8	-	140.7	88.4	88.4
10月	113.4	113.4	124.8	137.5	225.2	-	-	123.8	-	105.4	75.9	107.5	67.0	-	98.5	97.9	81.4	138.5	-	122.6	-	144.1	87.6	87.6
11月	109.8	109.8	123.4	127.3	196.9	-	-	109.3	-	105.7	84.6	107.1	72.3	-	110.3	93.7	87.7	129.6	-	122.9	-	132.0	87.6	87.6
12月	101.1	101.1	102.4	118.5	205.6	-	-	86.8	-	105.3	86.3	106.6	76.0	-	106.5	97.8	80.6	119.6	-	122.6	-	118.5	87.3	87.3
2024年 1月	92.3	92.3	108.7	120.7	76.5	-	-	88.3	-	104.4	78.3	106.2	85.6	-	120.5	96.3	73.2	115.9	-	114.4	-	116.4	87.3	87.3
2月	97.4	97.4	121.5	114.2	84.6	-	-	101.6	-	104.3	75.8	106.3	77.8	-	101.0	98.4	83.5	116.1	-	123.8	-	113.4	86.9	86.9
前年同月比(%)	23.0	23.1	118.1	6.4	34.9	-	-	18.8	-	△ 0.2	△ 9.3	0.4	△ 8.0	-	△ 4.4	1.4	23.0	△ 14.5	-	15.1	-	△ 22.1	△ 4.4	△ 4.4
季節調整済指数																								
2022年 IV期	89.1	89.1	106.0	109.1	53.7	-	-	81.6	-	104.1	86.4	105.3	84.6	-	117.7	89.5	78.8	143.6	-	120.8	-	150.9	91.3	91.3
2023年 I期	84.7	84.6	62.2	109.6	100.9	-	-	89.7	-	104.7	87.5	105.8	78.7	-	116.9	96.1	72.4	140.2	-	106.7	-	153.5	90.7	90.7
II期	88.5	88.5	76.5	109.3	153.7	-	-	90.4	-	105.6	91.9	106.4	81.0	-	113.0	94.4	69.3	147.1	-	115.8	-	158.0	89.8	89.8
III期	91.9	91.9	85.2	127.8	95.2	-	-	97.9	-	105.3	81.7	106.9	74.1	-	96.8	103.0	79.0	139.9	-	120.7	-	146.3	88.7	88.7
IV期	107.1	107.1	117.0	131.5	220.3	-	-	95.9	-	104.9	74.1	107.2	71.7	-	98.8	94.4	90.6	126.0	-	125.2	-	126.0	87.6	87.6
2022年 12月	88.2	88.2	109.0	107.2	35.5	-	-	78.1	-	104.2	86.9	105.3	86.2	-	116.5	92.9	79.8	144.1	-	116.2	-	153.4	91.1	91.1
2023年 1月	81.1	81.1	76.0	110.6	26.5	-	-	81.7	-	104.6	86.9	105.7	80.0	-	118.0	96.7	72.4	142.7	-	106.3	-	155.8	90.8	90.8
2月	83.1	83.0	60.1	108.4	94.3	-	-	90.3	-	104.8	90.3	105.8	79.9	-	125.1	99.1	72.2	137.8	-	110.2	-	148.1	90.7	90.7
3月	89.8	89.8	50.5	109.7	182.0	-	-	97.2	-	104.6	85.4	105.9	76.1	-	107.6	92.6	72.5	140.0	-	103.6	-	156.7	90.6	90.6
4月	88.8	88.8	70.5	107.5	227.2	-	-	90.1	-	105.1	94.4	105.8	78.7	-	130.6	90.5	70.3	148.6	-	112.5	-	162.1	90.2	90.2
5月	91.4	91.4	83.2	100.1	141.2	-	-	91.9	-	105.7	91.0	106.6	82.1	-	104.9	94.3	71.0	146.5	-	117.1	-	156.2	89.7	89.7
6月	85.4	85.4	75.8	120.4	92.7	-	-	89.1	-	105.9	90.3	106.9	82.2	-	103.6	98.3	66.6	146.1	-	117.7	-	155.7	89.4	89.4
7月	92.3	92.4	76.7	122.0	117.3	-	-	98.5	-	105.5	86.1	106.9	78.8	-	93.7	100.4	74.5	144.3	-	113.3	-	155.5	89.0	89.0
8月	88.3	88.3	82.1	122.1	91.3	-	-	92.0	-	105.2	80.5	106.9	69.7	-	95.5	103.2	77.5	145.2	-	124.5	-	151.7	88.7	88.7
9月	95.0	95.0	96.9	139.4	76.9	-	-	103.1	-	105.2	78.4	107.0	73.9	-	101.2	105.3	85.0	130.1	-	124.4	-	131.6	88.5	88.5
10月	108.7	108.7	116.7	139.7	169.1	-	-	113.9	-	105.1	69.3	107.8	66.1	-	88.6	97.9	85.7	132.3	-	126.1	-	133.8	87.7	87.7
11月	108.2	108.2	122.2	129.5	182.4	-	-	101.4	-	105.0	75.2	107.1	73.1	-	101.2	90.9	92.7	127.6	-	124.2	-	128.6	87.5	87.5
12月	104.5	104.5	112.0	125.2	309.3	-	-	72.5	-	104.7	77.8	106.6	75.8	-	106.5	94.3	93.4	118.1	-	125.3	-	115.7	87.5	87.5
2024年 1月	95.7	95.7	134.5	124.0	80.2	-	-	84.1	-	104.4	75.7	106.3	81.0	-	97.7	95.9	78.3	114.6	-	116.7	-	114.6	87.2	87.2
2月	102.2	102.2	131.1	115.3	127.2	-	-	107.3	-	104.6	81.8	106.2	73.5	-	119.5	100.5	88.8	117.8	-	126.8	-	115.3	86.7	86.7
前月比(%)	6.8	6.8	△ 2.5	△ 7.0	58.6	-	-	27.6	-	0.2	8.1	△ 0.1	△ 9.3	-	22.3	4.8	13.4	2.8	-	8.7	-	0.6	△ 0.6	△ 0.6

※2024年、2023年の数値は年間補正後若干変動する場合があります。

財 分 類 別 生 産 指 数

(2020年=100)

年月(期)	鉱工業	最終 需要財	投資財	資本財	建設財	消費財	耐久 消費財	非耐久 消費財	生産財	鉱工 業用 生産財	その 他用 生産財
ウェイト	10000.0	5549.4	2072.0	1080.0	992.0	3477.4	139.4	3338.0	4450.6	4289.9	160.7
原指数											
2019年	109.2	109.7	119.2	129.2	108.3	104.1	126.4	103.2	108.6	108.4	113.3
2020年	100.0	100.0	100.0	100.0	100.0	100.0	100.0	100.0	100.0	100.0	100.0
2021年	100.5	95.2	92.5	93.2	91.8	96.8	84.1	97.4	107.1	107.3	102.3
2022年	101.9	95.8	98.6	101.5	95.5	94.1	60.1	95.5	109.5	109.8	102.1
2023年	98.4	96.7	98.9	105.3	91.8	95.4	69.8	96.4	100.7	100.8	95.9
2022年 IV期	101.5	96.0	95.9	92.4	99.7	96.1	61.5	97.5	108.3	108.2	110.9
2023年 I期	99.2	96.5	105.1	111.1	98.7	91.4	63.0	92.6	102.5	102.6	98.4
II期	99.6	98.2	96.3	101.6	90.6	99.4	66.1	100.8	101.4	101.7	93.6
III期	95.3	93.6	93.8	102.1	84.8	93.4	78.6	94.0	97.4	97.5	92.8
IV期	99.7	98.3	100.1	106.6	93.1	97.3	71.4	98.4	101.4	101.6	98.9
2022年 12月	99.8	95.8	94.7	90.0	99.8	96.5	61.4	97.9	104.9	104.8	106.7
2023年 1月	92.1	85.5	90.5	95.7	84.9	82.5	65.8	83.2	100.5	100.8	91.4
2月	98.8	97.6	105.0	113.2	96.1	93.2	66.3	94.3	100.3	100.4	96.8
3月	106.6	106.4	119.9	124.3	115.0	98.4	56.9	100.2	106.7	106.7	107.1
4月	96.7	97.1	90.9	93.7	87.9	100.7	56.3	102.6	96.2	96.1	99.8
5月	96.6	90.0	93.1	101.4	84.1	88.2	66.4	89.1	104.8	105.3	90.5
6月	105.6	107.6	104.9	109.7	99.7	109.2	75.7	110.6	103.2	103.6	90.5
7月	98.5	96.7	93.4	98.7	87.7	98.6	90.9	98.9	100.8	101.2	88.7
8月	90.6	89.7	85.9	96.4	74.4	91.9	75.1	92.6	91.7	92.0	82.8
9月	96.7	94.4	102.2	111.2	92.4	89.8	69.8	90.6	99.6	99.3	107.0
10月	102.2	100.6	105.8	116.4	94.4	97.4	73.7	98.4	104.3	104.5	100.6
11月	101.9	98.3	98.3	102.9	93.2	98.4	72.3	99.5	106.4	106.8	95.8
12月	95.0	96.1	96.3	100.4	91.7	96.0	68.3	97.2	93.6	93.4	100.3
2024年 1月	87.9	84.7	82.7	84.5	80.7	85.9	65.2	86.8	91.9	92.2	83.7
2月	97.6	95.2	95.8	103.3	87.5	94.9	52.4	96.6	100.7	100.8	97.9
前年同月比(%)	△ 1.2	△ 2.5	△ 8.8	△ 8.7	△ 8.9	1.8	△ 21.0	2.4	0.4	0.4	1.1
季節調整指数											
2022年 IV期	99.6	93.8	94.7	93.2	96.2	93.1	61.8	94.4	106.3	106.5	103.0
2023年 I期	97.8	95.4	99.5	105.3	93.5	93.4	62.8	94.7	101.5	101.6	97.2
II期	101.7	98.3	101.1	106.9	95.0	96.3	65.8	97.3	105.7	106.0	98.9
III期	96.2	96.1	95.5	101.4	88.2	96.4	80.0	97.1	96.7	96.7	97.0
IV期	97.8	96.1	98.9	107.5	89.9	94.3	71.7	95.3	99.4	99.9	91.9
2022年 12月	98.4	93.1	94.3	91.0	98.0	92.1	60.8	93.4	105.8	106.2	97.5
2023年 1月	95.9	93.0	94.7	98.4	89.7	93.3	69.2	94.4	100.9	100.9	97.7
2月	99.9	97.0	101.6	109.2	94.2	94.0	68.4	94.9	102.4	102.5	100.8
3月	97.7	96.3	102.3	108.4	96.7	92.9	50.7	94.7	101.2	101.4	93.0
4月	97.7	95.1	100.1	101.8	96.9	91.8	55.9	93.2	101.4	101.3	102.4
5月	103.3	95.9	101.6	106.5	95.1	92.9	65.6	93.8	112.4	112.9	100.6
6月	104.2	103.9	101.6	112.4	93.1	104.2	76.0	105.0	103.4	103.7	93.7
7月	96.3	95.5	93.7	96.9	89.6	96.8	93.5	97.3	97.6	97.9	92.0
8月	94.6	95.9	94.6	101.3	86.0	96.4	78.0	97.1	94.1	94.2	89.3
9月	97.7	96.8	98.1	106.0	88.9	95.9	68.4	96.9	98.5	98.1	109.6
10月	98.6	98.1	103.5	117.4	90.2	95.0	73.2	96.0	99.1	99.5	92.8
11月	99.6	94.9	95.0	101.0	87.1	94.7	73.2	95.6	103.9	104.5	89.6
12月	95.1	95.2	98.2	104.0	92.4	93.1	68.8	94.4	95.3	95.6	93.2
2024年 1月	90.2	90.4	84.4	84.8	83.1	95.6	67.5	96.9	91.3	91.4	88.0
2月	96.5	95.7	94.2	104.6	83.2	95.8	53.8	97.5	97.1	97.0	102.0
前月比(%)	7.0	5.9	11.6	23.3	0.1	0.2	△ 20.3	0.6	6.4	6.1	15.9

※2024年、2023年の数値は年間補正後若干変動する場合がある。

財 分 類 別 出 荷 指 数

(2020年=100)

年月(期)	鉱工業	最 終 需要財	投資財	資本財	建設財	消費財	消費財		生産財	鉱工 業用 生産財	その 他用 生産財
							耐久 消費財	非耐久 消費財			
ウェイト	10000.0	5292.0	2451.8	1088.8	1363.0	2840.2	69.5	2770.7	4708.0	4492.9	215.1
原指数											
2019年	111.9	113.6	123.0	136.0	112.7	105.4	120.6	105.1	110.0	109.4	121.9
2020年	100.0	100.0	100.0	100.0	100.0	100.0	100.0	100.0	100.0	100.0	100.0
2021年	100.0	95.3	94.0	97.9	90.9	96.3	83.5	96.7	105.3	105.4	104.4
2022年	100.9	97.3	99.2	107.2	92.9	95.6	57.3	96.6	104.9	105.1	102.0
2023年	98.8	97.2	99.4	105.8	94.3	95.3	67.6	95.9	100.6	100.9	94.5
2022年 IV期	100.5	97.3	97.6	98.8	96.6	97.1	59.7	98.0	104.1	103.9	107.4
2023年 I期	97.2	94.6	101.6	109.3	95.4	88.6	71.1	89.0	100.1	100.2	97.6
II期	100.5	99.8	99.1	108.9	91.3	100.4	64.8	101.3	101.3	101.7	92.5
III期	95.7	95.1	95.8	102.1	90.8	94.5	65.9	95.2	96.4	96.7	90.5
IV期	101.7	99.1	101.0	102.9	99.5	97.5	68.5	98.2	104.6	105.0	97.5
2022年 12月	99.8	98.2	96.3	96.1	96.5	99.9	59.4	100.9	101.5	101.4	103.1
2023年 1月	89.2	84.6	88.9	103.1	77.6	80.8	73.0	81.0	94.3	94.8	85.3
2月	97.9	95.5	103.6	113.8	95.4	88.6	61.2	89.3	100.5	100.3	103.9
3月	104.5	103.7	112.3	111.0	113.3	96.4	79.2	96.8	105.4	105.5	103.7
4月	99.9	101.2	93.8	103.2	86.4	107.5	61.8	108.6	98.4	98.4	98.4
5月	98.2	96.0	96.1	107.5	87.0	96.0	66.7	96.7	100.8	101.3	90.1
6月	103.3	102.2	107.3	116.0	100.4	97.7	65.9	98.5	104.6	105.3	88.9
7月	98.3	97.4	95.7	101.1	91.3	98.9	77.3	99.4	99.4	100.2	82.4
8月	90.6	90.4	87.5	94.9	81.5	93.0	63.6	93.7	90.8	91.0	86.6
9月	98.3	97.6	104.3	110.2	99.6	91.7	56.7	92.6	99.1	99.0	102.4
10月	100.8	98.6	101.5	104.9	98.9	96.2	69.7	96.8	103.3	103.3	102.9
11月	104.0	99.5	104.5	105.9	103.3	95.2	71.1	95.8	109.2	110.0	92.6
12月	100.3	99.3	97.1	98.0	96.4	101.2	64.8	102.1	101.4	101.6	97.1
2024年 1月	87.8	86.3	87.8	94.8	82.3	85.1	63.3	85.6	89.5	90.2	76.4
2月	95.6	96.4	99.7	111.9	90.0	93.5	51.2	94.6	94.8	94.5	99.3
前年同月比(%)	△ 2.3	0.9	△ 3.8	△ 1.7	△ 5.7	5.5	△ 16.3	5.9	△ 5.7	△ 5.8	△ 4.4
季節調整済指数											
2022年 IV期	98.2	94.4	96.1	99.5	93.4	92.9	58.9	93.7	102.3	102.4	100.0
2023年 I期	97.7	95.6	97.2	106.2	89.9	94.3	68.7	95.0	100.2	100.5	98.0
II期	102.1	101.1	104.3	111.9	99.4	98.4	66.4	99.1	103.6	103.8	99.7
III期	96.2	96.1	96.5	101.5	91.6	95.4	67.9	96.1	96.5	96.6	91.9
IV期	99.4	96.2	99.5	103.6	96.2	93.4	67.6	94.0	102.8	103.4	90.8
2022年 12月	97.8	93.8	95.9	96.0	95.1	92.1	57.5	92.9	101.7	102.1	96.1
2023年 1月	94.4	92.9	93.4	110.7	79.1	92.5	74.1	93.0	96.0	96.5	88.8
2月	101.0	97.7	100.8	109.3	93.8	95.1	63.5	95.9	105.1	105.0	110.9
3月	97.6	96.2	97.3	98.6	96.8	95.3	68.5	96.0	99.5	99.9	94.4
4月	102.2	101.9	104.4	113.1	99.2	99.1	60.1	100.0	103.0	102.9	108.8
5月	103.3	102.4	106.1	110.8	103.9	100.1	71.2	100.8	104.9	105.1	99.0
6月	100.9	98.9	102.5	111.7	95.1	95.9	67.8	96.6	102.8	103.4	91.4
7月	96.2	96.1	94.6	98.1	90.9	96.4	78.8	96.9	97.3	97.5	78.0
8月	94.2	93.6	95.1	99.5	90.5	92.7	67.7	93.4	94.5	94.3	97.7
9月	98.1	98.5	99.8	106.9	93.3	97.1	57.3	98.1	97.8	97.9	100.0
10月	96.7	94.4	99.0	104.5	95.0	91.0	68.8	91.4	99.6	99.6	94.3
11月	101.1	97.4	100.4	106.3	96.0	94.6	71.0	95.2	104.9	106.0	86.0
12月	100.3	96.7	99.1	100.0	97.5	94.7	63.0	95.4	103.8	104.5	92.2
2024年 1月	91.0	92.9	90.0	99.6	81.7	96.1	64.0	96.9	89.2	89.9	78.1
2月	98.4	100.2	101.2	121.6	88.9	99.6	49.2	101.1	96.6	96.5	98.9
前月比(%)	8.1	7.9	12.4	22.1	8.8	3.6	△ 23.1	4.3	8.3	7.3	26.6

※2024年、2023年の数値は年間補正後若干変動する場合がある。

## 財分類別在庫指数

(2020年=100)

年月(期)	鉱工業	最終 需要財	投資財	資本財	建設財	消費財	消費財		生産財	鉱工 業用 生産財	その 他用 生産財	
							耐久 消費財	非耐久 消費財				
ウェイト	10000.0	4174.3	2059.4	864.3	1195.1	2114.9	-	2114.9	5825.7	5663.1	162.6	
原指数												
2019年	96.1	103.0	103.5	116.7	93.9	102.6	-	102.6	91.1	91.4	82.2	
2020年	100.0	100.0	100.0	100.0	100.0	100.0	-	100.0	100.0	100.0	100.0	
2021年	91.3	97.2	101.7	116.2	91.1	92.8	-	92.8	87.1	87.0	92.8	
2022年	88.3	83.3	82.9	76.3	87.7	83.6	-	83.6	91.8	92.0	85.8	
2023年	93.2	90.4	106.7	132.8	87.9	74.6	-	74.6	95.1	95.4	84.3	
2022年	IV期	89.9	76.2	79.0	60.5	92.5	73.4	-	73.4	99.7	100.1	84.9
2023年	I期	81.8	79.3	90.6	83.5	95.7	68.2	-	68.2	83.6	83.9	72.8
	II期	89.1	89.8	106.1	130.0	88.9	74.0	-	74.0	88.5	88.7	84.6
	III期	93.7	86.6	97.5	114.1	85.5	76.0	-	76.0	98.8	99.2	87.4
	IV期	108.1	106.0	132.8	203.8	81.5	80.0	-	80.0	109.5	110.1	92.3
2022年	12月	85.4	68.3	67.7	26.7	97.3	68.9	-	68.9	97.6	98.1	79.7
2023年	1月	78.2	67.4	69.6	27.8	99.8	65.2	-	65.2	86.0	86.3	75.1
	2月	79.2	75.5	82.9	64.0	96.6	68.3	-	68.3	81.8	82.2	67.3
	3月	87.9	94.9	119.2	158.6	90.7	71.2	-	71.2	82.9	83.1	75.9
	4月	87.9	89.7	111.8	145.6	87.5	68.2	-	68.2	86.7	86.8	83.4
	5月	91.2	91.8	108.0	133.6	89.4	76.1	-	76.1	90.8	90.9	88.9
	6月	88.1	88.0	98.6	110.8	89.8	77.7	-	77.7	88.1	88.3	81.5
	7月	93.3	91.7	107.2	132.9	88.7	76.6	-	76.6	94.5	95.0	77.5
	8月	91.9	84.6	95.4	114.3	81.6	74.1	-	74.1	97.1	97.2	94.8
	9月	96.0	83.5	89.8	95.0	86.1	77.4	-	77.4	104.9	105.3	90.0
	10月	113.4	106.4	136.4	219.0	76.6	77.2	-	77.2	118.3	119.0	96.5
	11月	109.8	106.0	127.3	192.0	80.6	85.3	-	85.3	112.5	113.1	92.9
	12月	101.1	105.7	134.7	200.4	87.2	77.5	-	77.5	97.8	98.1	87.4
2024年	1月	92.3	80.1	90.6	78.0	99.7	69.9	-	69.9	100.9	101.5	81.2
	2月	97.4	83.9	87.6	85.6	89.1	80.3	-	80.3	107.1	107.7	85.6
前年同月比(%)		23.0	11.1	5.7	33.8	△ 7.8	17.6	-	17.6	30.9	31.0	27.2
季節調整指数												
2022年	IV期	89.1	77.6	75.7	55.5	92.1	79.2	-	79.2	96.5	96.6	86.5
2023年	I期	84.7	83.8	97.1	100.5	91.5	70.6	-	70.6	86.5	86.7	80.5
	II期	88.5	88.0	114.0	149.0	94.9	67.1	-	67.1	90.6	91.0	78.9
	III期	91.9	82.7	90.6	96.3	84.4	76.2	-	76.2	96.7	97.1	84.5
	IV期	107.1	108.5	128.3	209.2	81.2	86.4	-	86.4	105.8	106.1	94.1
2022年	12月	88.2	75.7	71.4	37.2	95.4	79.8	-	79.8	96.5	96.8	82.8
2023年	1月	81.1	70.1	67.1	28.3	93.6	70.4	-	70.4	88.9	89.0	82.9
	2月	83.1	84.9	97.8	94.4	90.8	72.5	-	72.5	87.5	87.8	76.7
	3月	89.8	96.3	126.3	178.7	90.1	69.0	-	69.0	83.0	83.3	82.0
	4月	88.8	97.2	135.3	216.3	93.2	67.6	-	67.6	89.2	89.8	71.5
	5月	91.4	89.6	114.0	138.5	96.2	68.6	-	68.6	91.7	91.9	85.4
	6月	85.4	77.3	92.8	92.3	95.2	65.0	-	65.0	91.0	91.3	79.9
	7月	92.3	86.2	102.5	117.0	89.6	72.5	-	72.5	92.5	93.0	75.7
	8月	88.3	79.6	84.9	92.5	79.2	73.8	-	73.8	94.2	94.5	85.5
	9月	95.0	82.3	84.4	79.4	84.3	82.3	-	82.3	103.5	103.8	92.2
	10月	108.7	102.1	119.6	168.2	75.5	81.3	-	81.3	112.5	113.2	93.6
	11月	108.2	106.2	123.2	180.3	82.6	88.1	-	88.1	108.2	108.3	97.9
	12月	104.5	117.2	142.0	279.0	85.5	89.8	-	89.8	96.7	96.8	90.9
2024年	1月	95.7	83.3	87.3	79.5	93.5	75.5	-	75.5	104.3	104.7	89.7
	2月	102.2	94.3	103.3	126.3	83.8	85.3	-	85.3	114.6	115.1	97.5
前月比(%)		6.8	13.2	18.3	58.9	△ 10.4	13.0	-	13.0	9.9	9.9	8.7

※2024年、2023年の数値は年間補正後若干変動する場合がある。