

2020年～2022年

佐賀県鉱工業指数年報

(2020年基準)

佐賀県政策部統計分析課

利用上の注意

- 1 前年比は原指数を、前期比及び前月比は季節調整済指数により算出しています。
- 2 各年の指数値は「年平均」指数を、四半期の指数値は「四半期平均」指数を表しています。
- 3 原則として「鉱工業生産指数」、「鉱工業生産者出荷指数」、「鉱工業生産者製品在庫指数」をそれぞれ「生産指数」、「出荷指数」、「在庫指数」と略記しています。
- 4 グラフ、統計表にローマ数字で表記された「Ⅰ期」、「Ⅱ期」、「Ⅲ期」、「Ⅳ期」はそれぞれ1～3月期、4～6月期、7～9月期、10～12月期を示します。
- 5 本文中及び統計表中の記号は以下のとおりです。
 - 「ー」 皆無又は該当数字がないもの
 - 「△」 マイナス
 - 「X」 数字が秘匿されているもの
 - 「0」 単位未満のもの
- 6 指数は、基準時の産業構造を固定して算出するラスパイレス式を採用しているため、基準年から離れるにしたがって品目間の相対価格の変化や採用品目の代表性の問題などから、実態との開きが大きくなる傾向が見られます。
- 7 本年報の指数は、2022年以前の数値について補正を行っているため、過去に公表された月報等の数値とは異なっている場合があります。
- 8 数字の単位未満を四捨五入しているため、内訳の数値を積み上げた数値が合計の数値と一致しない場合があります。
- 9 本年報の内容についてのお問い合わせは、下記へご連絡ください。

問い合わせ先

佐賀県政策部統計分析課調査分析第二担当

電話：0952-25-7037(直通)

FAX：0952-25-7298

E-mail：toukeibunseki@pref.saga.lg.jp

目 次

1 佐賀県鉱工業指数作成の概要	1
2 佐賀県の鉱工業指数の概況	5
(1) 鉱工業指数の推移	6
(2) 業種別の生産動向	11
(3) 主要業種の動向	13
3 統計表	18
第1表 業種分類別生産指数	19
第2表 " 出荷指数	21
第3表 " 在庫指数	23
第4表 財分類別生産指数	25
第5表 " 出荷指数	27
第6表 " 在庫指数	29

1 佐賀県鉱工業指数作成の概要

1 基準時

2020年(令和2年)を基準年次とします。したがって、指数値は2020年の平均を100.0とした比率で示されています。

また、ウエイトは2020年の佐賀県の産業構造により算出しており、業種別、財別分類の各総合を10000.0とする構成比で示されています。

2 分類

(1)業種分類

2020年基準の業種分類は、原則として日本標準産業分類(第13回改定)(平成25年10月統計基準設定)に準拠しており、図1のとおりです。

(2)財別分類

財別分類は、鉱工業の採用品目を財の用途によって分類しており、図2のとおりです。

3 採用品目

2020年基準の採用品目は、業種別に代表性等の観点から選定を行っており、生産指数及び出荷指数の採用品目数はいずれも112品目、在庫指数の採用品目数は45品目となっています。

4 ウェイト

業種別のウェイトは、「令和3年経済センサスー活動調査」等を基礎データとして、指数の業種分類・概念に適合するよう組替えを行った上で算定しています。

5 指数計算の算式

算式は、個別系列を基準時のウェイトで総合する基準時固定加重算術平均法(ラスパイレス算式)で行っており、次のとおりです。

$$\begin{aligned} \text{個別指数} &= \frac{\text{比較時数量}}{\text{基準時数量}} \times 100.0 \\ \text{総合指数} &= \frac{(\text{個別指数} \times \text{基準時ウェイト})\text{の総和}}{\text{基準時ウェイトの総和}} \end{aligned}$$

6 季節調整

季節調整とは、景気変動を知るために1年を周期とする規則的な変動要素(気象条件等の自然的要因、季節的慣習や決算期等の商習慣による社会的要因)を取り除き調整することいい、主に短期的な景気動向(前月比、前期比)を見るために使用されています。

本県では、米国センサス局が開発した「X-12-ARIMA」で季節調整を行っています。

7 資料出所

採用品目の月々の実績値は、主として経済産業省で実施している「経済産業省生産動態統計調査」及び本県が実施している「佐賀県生産動態統計調査」から求めています。

図1. 業種分類

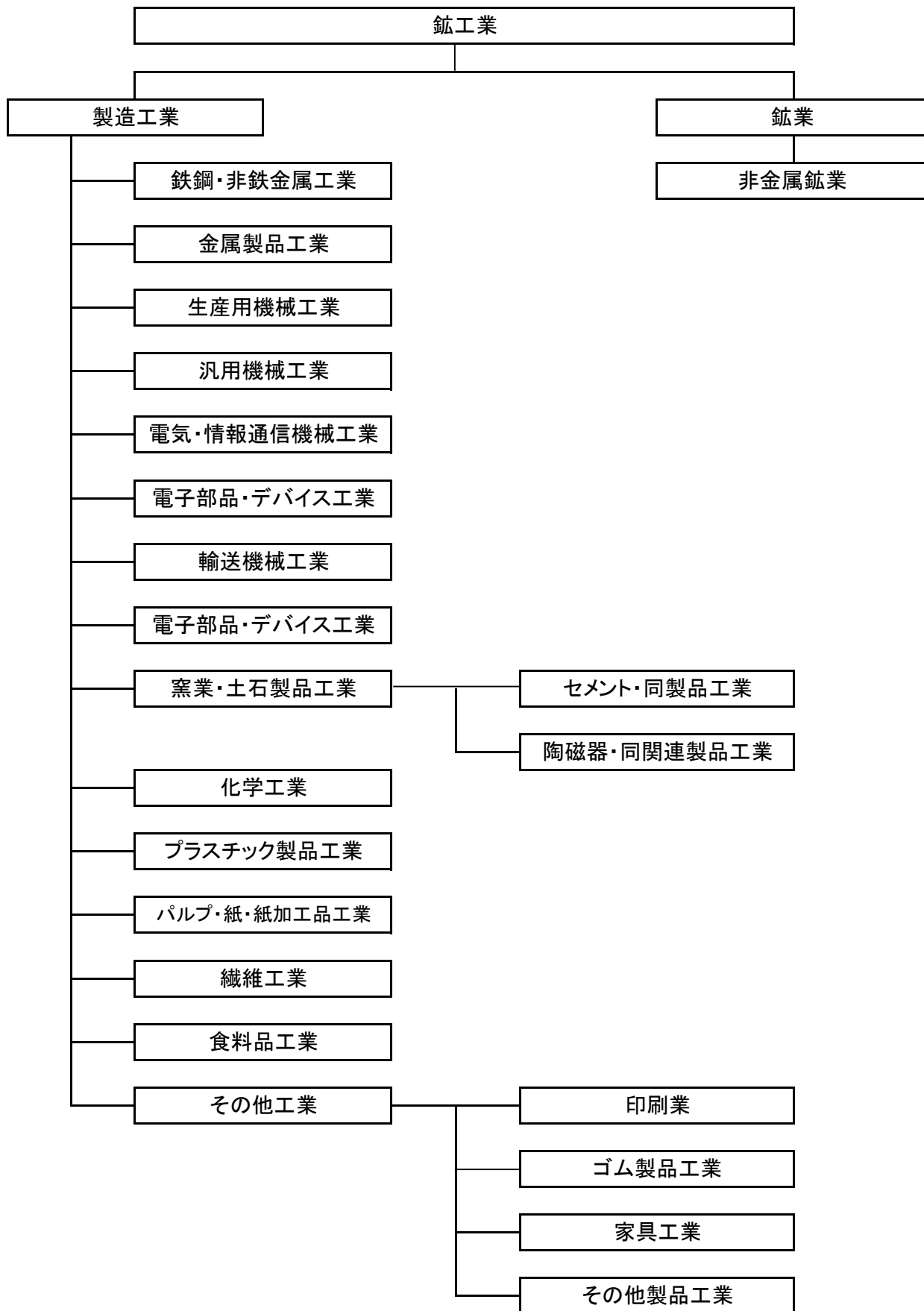
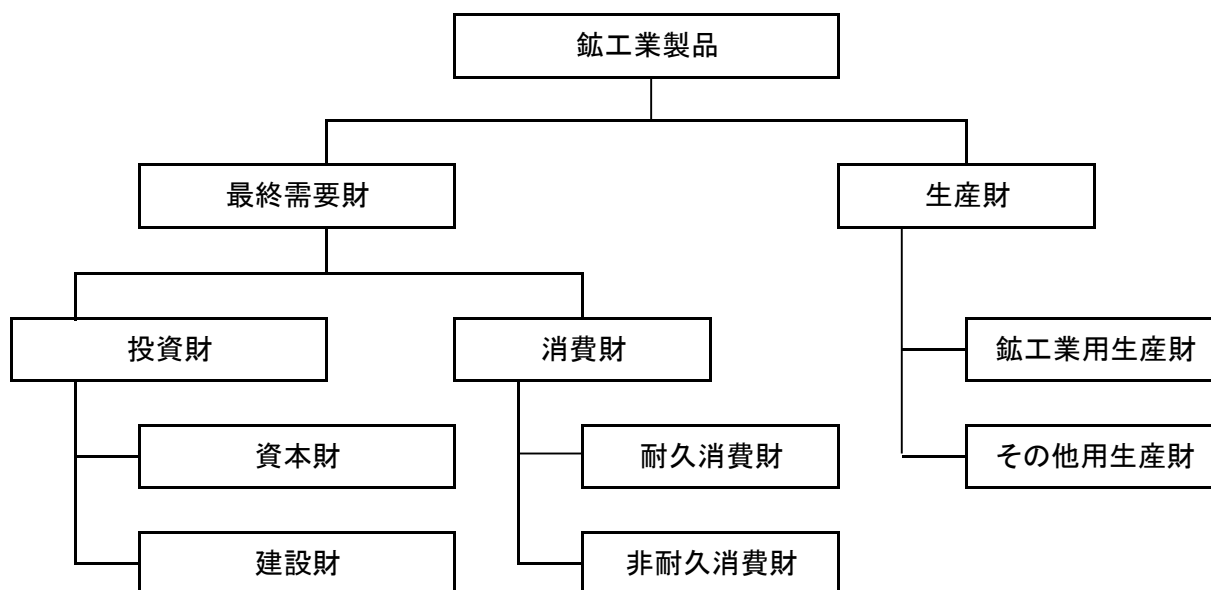


図2. 財別分類



分類	定義
最終需要財	鋳工業又は他の産業に原材料等として投入されない最終製品。
投資財	資本財と建設財の合計。
資本財	家計以外で購入される製品で、原則として想定耐用年数が1年以上で、比較的購入単価の高いもの。
建設財	建築工事用の資材及び衛生用陶磁器等の建築物に付随する内装品及び土木工事の資材。
消費財	家計で購入される製品。
耐久消費財	原則として想定耐用年数が1年以上で、比較的購入単価が高いもの。
非耐久消費財	原則として想定耐用年数が1年未満で、比較的購入単価が安いもの。
生産財	鋳工業及び他の産業に原材料等として投入される製品。 企業消費財を含み、建設財を除く。
鋳工業用生産財	鋳工業の生産工程に原材料、燃料、部品、容器、消耗品、工具等として再投入される製品。
その他用生産財	非鋳工業の原材料、燃料、部品、容器、消耗品及び企業消費財。

2 佐賀県の鉱工業指数の概況

(1) 鉱工業指数の推移

2020年の生産指数は前年比8.4%減、出荷指数は同10.6%減、在庫指数は同4.1%増となった。
2020年の生産指数を四半期ごとにみると、I期は前期比2.3%減、II期は同5.6%減、III期は同2.1%減、IV期は同3.4%増となった。

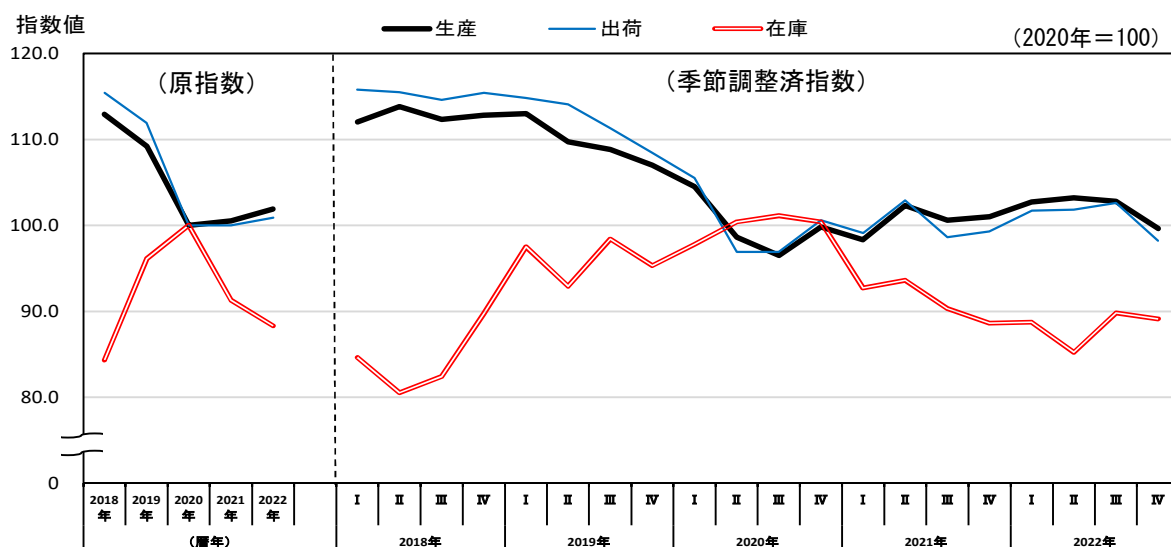
2021年の生産指数は100.5で前年比0.5%増、出荷指数は100.0で同増減はなく、在庫指数は91.3で同8.7%減となった。

2021年の生産指数を四半期ごとにみると、I期は前期比1.5%減、II期は同4.1%増、III期は同1.7%減、IV期は同0.4%増となった。

2022年の生産指数は101.9で前年比1.4%増、出荷指数は100.9で前年比0.9%増、在庫指数は88.3で同3.3%減となった。

2022年の生産指数を四半期ごとにみると、I期は前期比1.7%増、II期は同0.5%増、III期は同0.4%減、IV期は同3.1%減となった。

鉱工業生産、出荷、在庫指数の推移

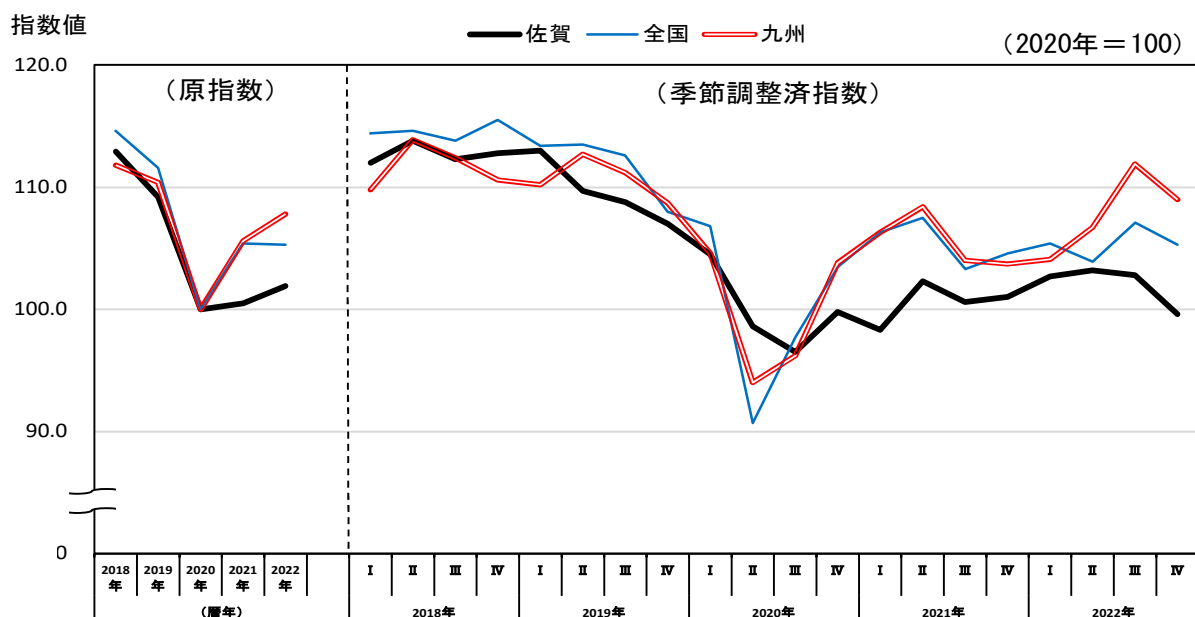


(2020年=100)

	生産指数	前年(期)比	出荷指数	前年(期)比	在庫指数	前年(期)比
(原指数)						
2018年	112.9	—	115.4	—	84.3	—
2019年	109.2	△ 3.3	111.9	△ 3.0	96.1	14.0
2020年	100.0	△ 8.4	100.0	△ 10.6	100.0	4.1
2021年	100.5	0.5	100.0	0.0	91.3	△ 8.7
2022年	101.9	1.4	100.9	0.9	88.3	△ 3.3
(季節調整済指数)						
2018年	112.0	—	115.8	—	84.6	—
I期	113.8	1.6	115.5	△ 0.3	80.5	△ 4.8
II期	112.3	△ 1.3	114.6	△ 0.8	82.4	2.4
III期	112.8	0.4	115.4	0.7	89.7	8.9
IV期	113.0	0.2	114.8	△ 0.5	97.5	8.7
2019年	109.7	△ 2.9	114.1	△ 0.6	92.9	△ 4.7
I期	108.8	△ 0.8	111.3	△ 2.5	98.4	5.9
II期	107.0	△ 1.7	108.4	△ 2.6	95.3	△ 3.2
III期	104.5	△ 2.3	105.5	△ 2.7	97.8	2.6
IV期	98.6	△ 5.6	96.9	△ 8.2	100.4	2.7
2020年	96.5	△ 2.1	96.9	0.0	101.1	0.7
I期	99.8	3.4	100.6	3.8	100.4	△ 0.7
II期	98.3	△ 1.5	99.1	△ 1.5	92.7	△ 7.7
III期	102.3	4.1	102.9	3.8	93.6	1.0
IV期	100.6	△ 1.7	98.6	△ 4.2	90.3	△ 3.5
2021年	101.0	0.4	99.3	0.7	88.6	△ 1.9
I期	102.7	1.7	101.7	2.4	88.7	0.1
II期	103.2	0.5	101.8	0.1	85.2	△ 3.9
III期	102.8	△ 0.4	102.6	0.8	89.8	5.4
IV期	99.6	△ 3.1	98.2	△ 4.3	89.1	△ 0.8

※前年(期)比は伸び率(%)。

佐賀県、全国、九州の鉱工業生産指数の推移



(2020年 = 100)

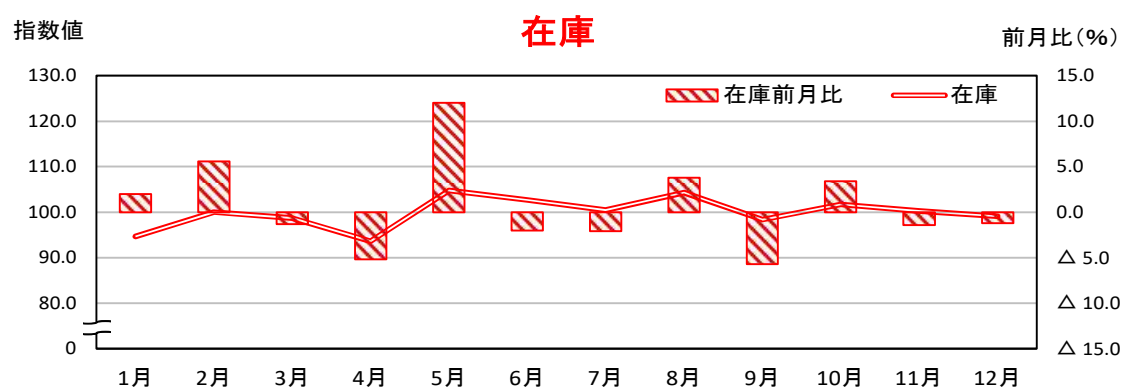
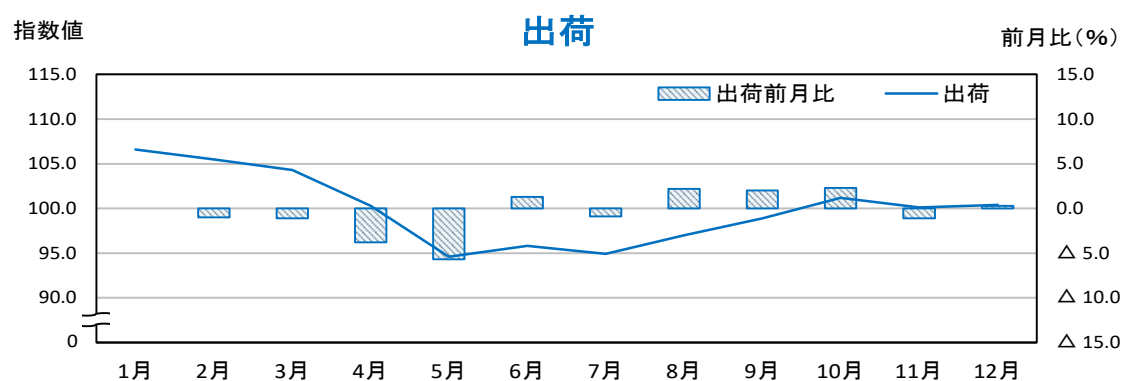
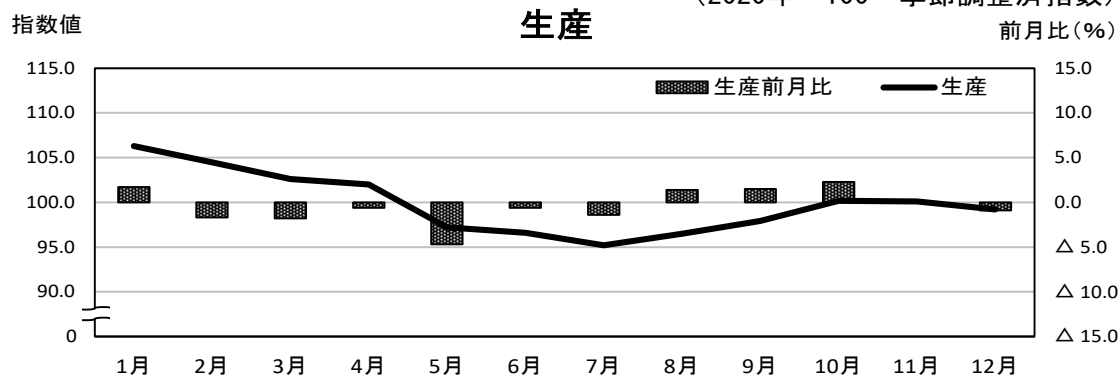
	佐賀県		全国		九州	
	生産指数	前年(期)比	生産指数	前年(期)比	生産指数	前年(期)比
(原指数)						
2018年	112.9	—	114.6	—	111.8	—
2019年	109.2	△ 3.3	111.6	△ 2.6	110.4	△ 1.3
2020年	100.0	△ 8.4	100.0	△ 10.4	100.0	△ 9.4
2021年	100.5	0.5	105.4	5.4	105.6	5.6
2022年	101.9	1.4	105.3	△ 0.1	107.8	2.1
(季節調整済指数)						
2018年						
I期	112.0	—	114.4	—	109.8	—
II期	113.8	1.6	114.6	0.2	113.9	3.7
III期	112.3	△ 1.3	113.8	△ 0.7	112.4	△ 1.3
IV期	112.8	0.4	115.5	1.5	110.6	△ 1.6
2019年						
I期	113.0	0.2	113.4	△ 1.8	110.2	△ 0.4
II期	109.7	△ 2.9	113.5	0.1	112.7	2.3
III期	108.8	△ 0.8	112.6	△ 0.8	111.2	△ 1.3
IV期	107.0	△ 1.7	108.0	△ 4.1	108.7	△ 2.2
2020年						
I期	104.5	△ 2.3	106.8	△ 1.1	104.6	△ 3.8
II期	98.6	△ 5.6	90.7	△ 15.1	94.0	△ 10.1
III期	96.5	△ 2.1	97.7	7.7	96.2	2.3
IV期	99.8	3.4	103.5	5.9	103.8	7.9
2021年						
I期	98.3	△ 1.5	106.3	2.7	106.3	2.4
II期	102.3	4.1	107.5	1.1	108.4	2.0
III期	100.6	△ 1.7	103.3	△ 3.9	104.0	△ 4.1
IV期	101.0	0.4	104.6	1.3	103.7	△ 0.3
2022年						
I期	102.7	1.7	105.4	0.8	104.1	0.4
II期	103.2	0.5	103.9	△ 1.4	106.7	2.5
III期	102.8	△ 0.4	107.1	3.1	111.9	4.9
IV期	99.6	△ 3.1	105.3	△ 1.7	109.0	△ 2.6

※1 前年(期)比は伸び率(%)。

※2 全国及び九州の指数値は、経済産業省及び九州経済産業局のHPより引用。

2020年鉱工業指数月別推移

(2020年=100 季節調整済指数)



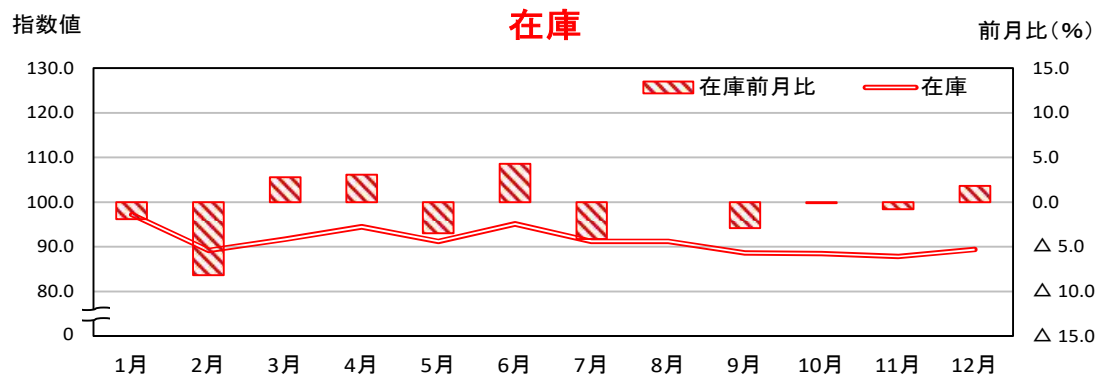
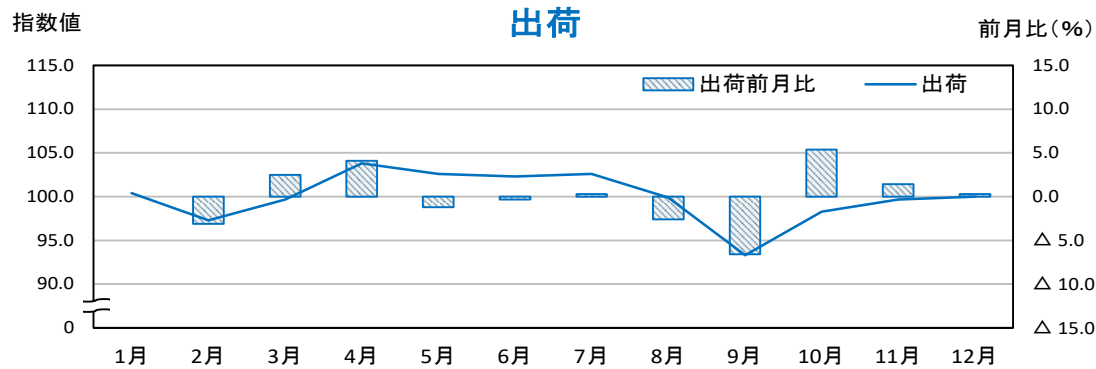
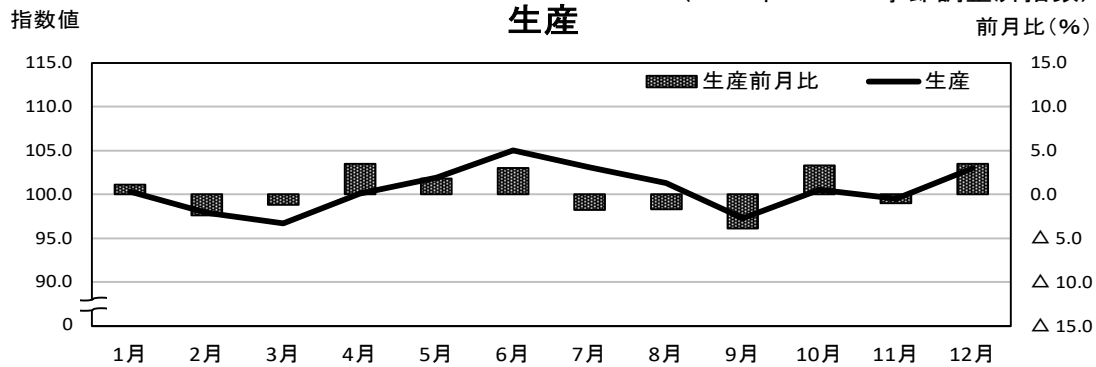
(2020年=100 季節調整済指数)

	生産指数	前月比	出荷指数	前月比	在庫指数	前月比
2020年 1月	106.3	1.7	106.6	0.0	94.7	2.0
2月	104.5	△ 1.7	105.5	△ 1.0	100.0	5.6
3月	102.6	△ 1.8	104.3	△ 1.1	98.7	△ 1.3
4月	102.0	△ 0.6	100.3	△ 3.8	93.6	△ 5.2
5月	97.2	△ 4.7	94.6	△ 5.7	104.8	12.0
6月	96.6	△ 0.6	95.8	1.3	102.7	△ 2.0
7月	95.2	△ 1.4	94.9	△ 0.9	100.5	△ 2.1
8月	96.5	1.4	97.0	2.2	104.3	3.8
9月	97.9	1.5	98.9	2.0	98.4	△ 5.7
10月	100.2	2.3	101.2	2.3	101.7	3.4
11月	100.1	△ 0.1	100.1	△ 1.1	100.3	△ 1.4
12月	99.2	△ 0.9	100.4	0.3	99.1	△ 1.2

※ 前月比は伸び率(%)。

2021年鈷工業指数月別推移

(2020年=100 季節調整済指数)



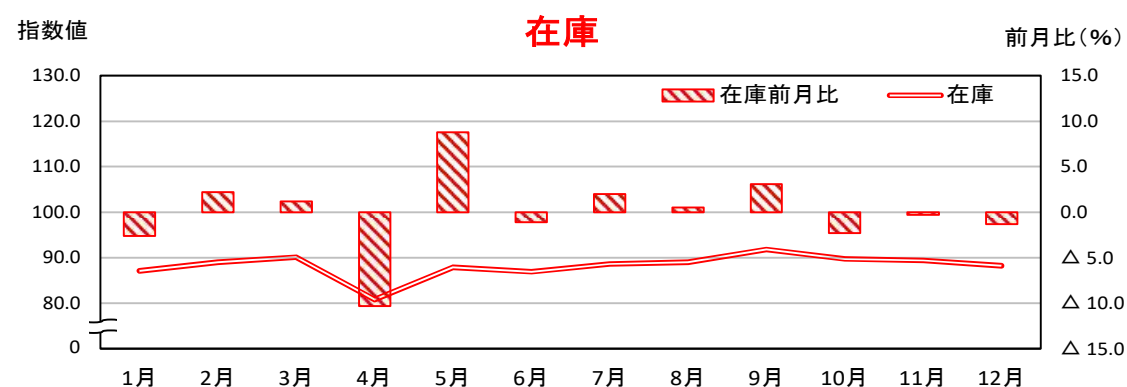
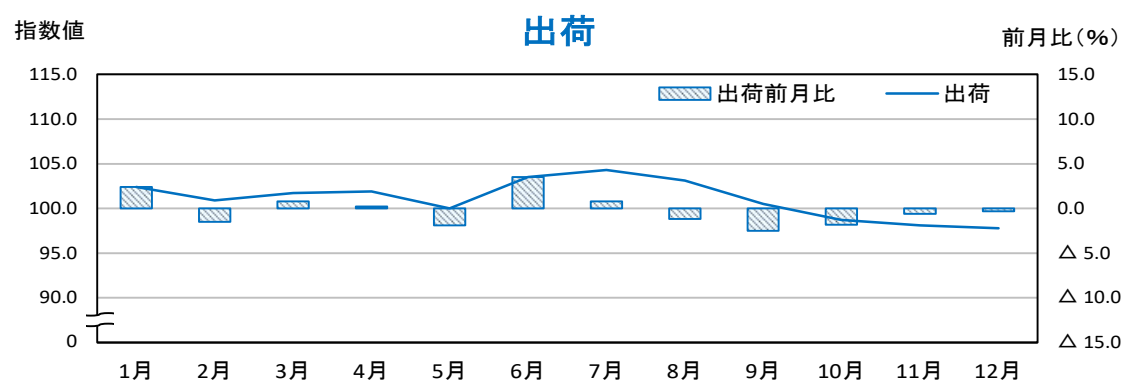
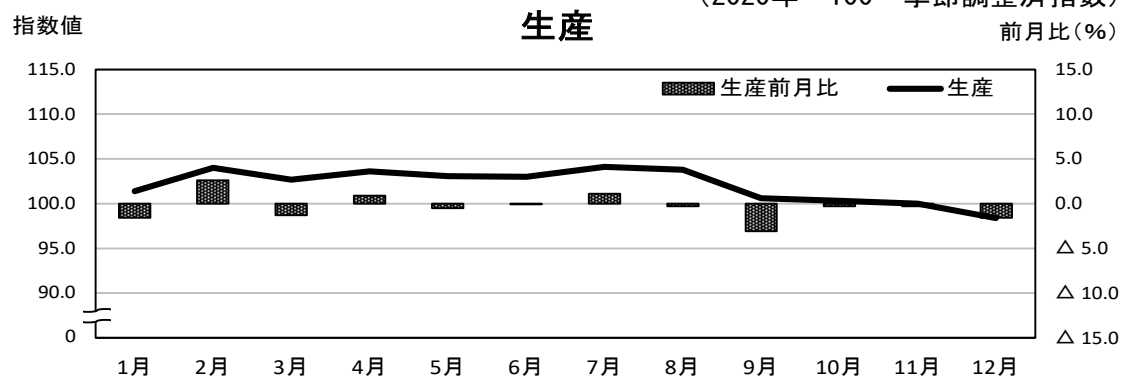
(2020年=100 季節調整済指数)

	生産指数	前月比	出荷指数	前月比	在庫指数	前月比
2021年 1月	100.3	1.1	100.4	0.0	97.2	△ 1.9
2月	97.9	△ 2.4	97.3	△ 3.1	89.2	△ 8.2
3月	96.7	△ 1.2	99.7	2.5	91.7	2.8
4月	100.1	3.5	103.8	4.1	94.5	3.1
5月	101.9	1.8	102.6	△ 1.2	91.2	△ 3.5
6月	105.0	3.0	102.3	△ 0.3	95.1	4.3
7月	103.1	△ 1.8	102.6	0.3	91.2	△ 4.1
8月	101.3	△ 1.7	99.9	△ 2.6	91.2	0.0
9月	97.3	△ 3.9	93.3	△ 6.6	88.6	△ 2.9
10月	100.5	3.3	98.3	5.4	88.5	△ 0.1
11月	99.5	△ 1.0	99.7	1.4	87.8	△ 0.8
12月	103.0	3.5	100.0	0.3	89.4	1.8

※ 前月比は伸び率(%)。

2022年鉱工業指数月別推移

(2020年=100 季節調整済指数)



(2020年=100 季節調整済指数)

	生産指数	前月比	出荷指数	前月比	在庫指数	前月比
2022年 1月	101.4	△ 1.6	102.4	2.4	87.1	△ 2.6
2月	104.0	2.6	100.9	△ 1.5	89.0	2.2
3月	102.7	△ 1.3	101.7	0.8	90.1	1.2
4月	103.6	0.9	101.9	0.2	80.8	△ 10.3
5月	103.1	△ 0.5	100.0	△ 1.9	87.9	8.8
6月	103.0	△ 0.1	103.5	3.5	86.9	△ 1.1
7月	104.1	1.1	104.3	0.8	88.6	2.0
8月	103.8	△ 0.3	103.1	△ 1.2	89.0	0.5
9月	100.6	△ 3.1	100.5	△ 2.5	91.8	3.1
10月	100.3	△ 0.3	98.7	△ 1.8	89.7	△ 2.3
11月	100.0	△ 0.3	98.1	△ 0.6	89.4	△ 0.3
12月	98.4	△ 1.6	97.8	△ 0.3	88.2	△ 1.3

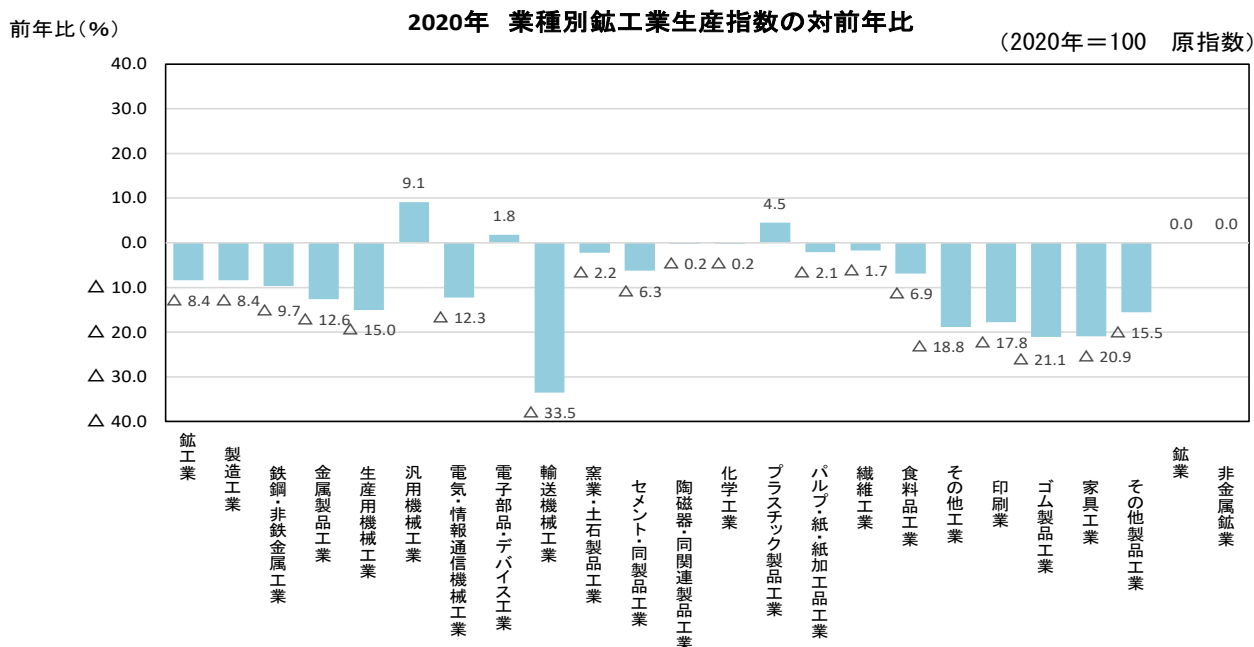
※ 前月比は伸び率(%)。

(2)業種別の生産動向

①2020年

2020年の生産指数を業種別にみると、前年水準を上回ったものは、汎用機械工業（前年比9.1%）、プラスチック製品工業（同4.5%）、電子部品・デバイス工業（同1.8%）など19業種中3業種となった。

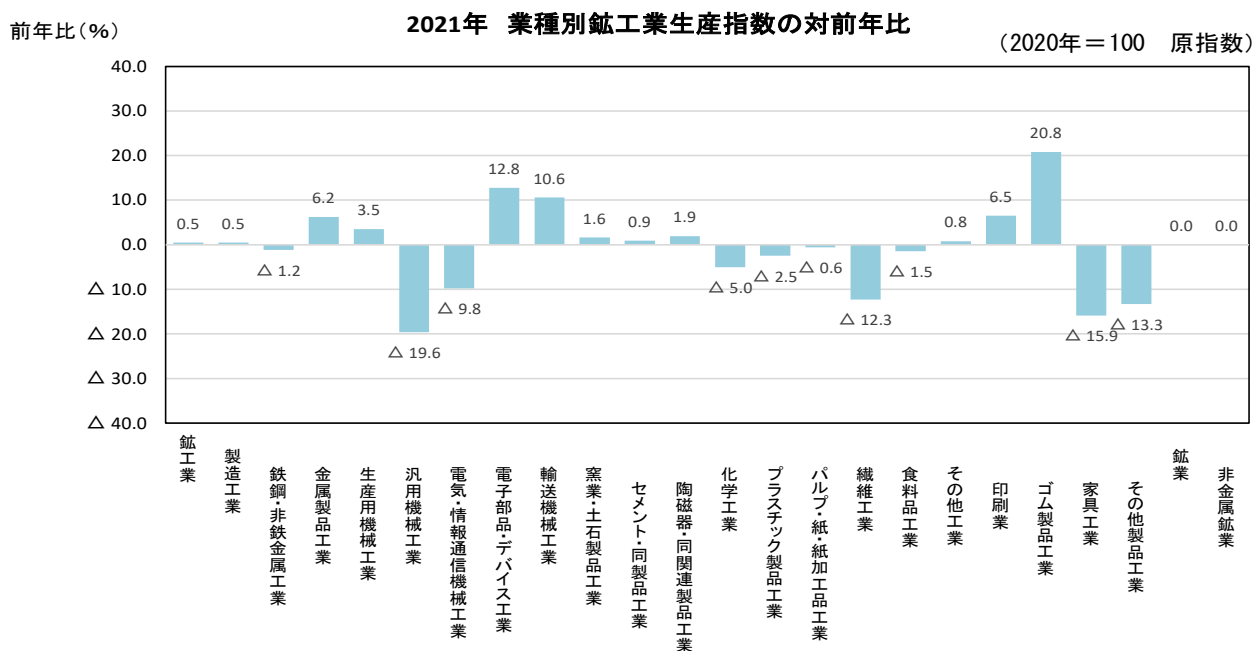
前年水準を下回ったものは、輸送機械工業（同△33.5%）、ゴム製品工業（同△21.1%）、家具工業（同△20.9%）など15業種となった。



②2021年

2021年の生産指数を業種別にみると、前年水準を上回ったものは、ゴム製品工業（前年比20.8%）、電子部品・デバイス工業（同12.8%）、輸送機械工業（同10.6%）など19業種中8業種となった。

前年水準を下回ったものは、汎用機械工業（同△19.6%）、家具工業（同△15.9%）、その他製品工業（同△13.3%）など10業種となった。

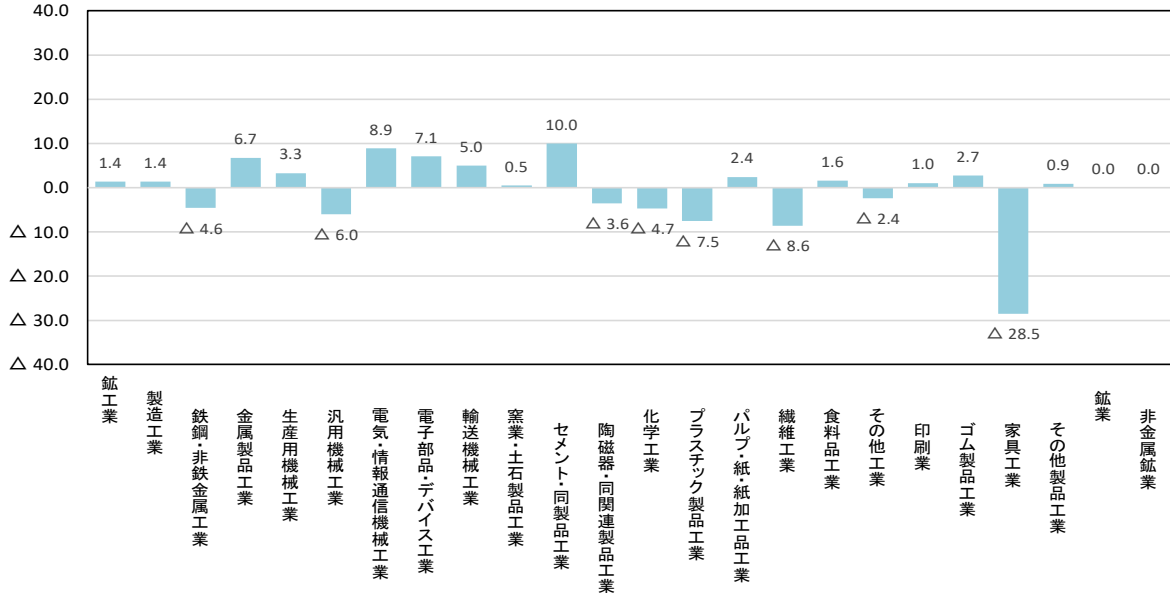


③2022年

2022年の生産指数を業種別にみると、前年水準を上回ったものは、セメント・同製品工業（前年比10.0%）、電気・情報通信機械工業（同8.9%）、電子部品・デバイス工業（同7.1%）など19業種中11業種となった。

前年水準を下回ったものは、家具工業（同△28.5%）、繊維工業（同△8.6%）、プラスチック製品工業（同△7.5%）など7業種となった。

前年比(%) **2022年 業種別鉱工業生産指数の対前年比** (2020年=100 原指数)



項目	生産 ウエイト	生産指数(2020年=100 原指数)							
		2018年	2019年	2020年	前年比	2021年	前年比	2022年	前年比
鉱工業	10000.0	112.9	109.2	100.0	△ 8.4	100.5	0.5	101.9	1.4
製造工業	9999.5	112.9	109.2	100.0	△ 8.4	100.5	0.5	101.9	1.4
鉄鋼・非鉄金属工業	804.9	116.0	110.8	100.0	△ 9.7	98.8	△ 1.2	94.3	△ 4.6
金属製品工業	549.0	121.0	114.4	100.0	△ 12.6	106.2	6.2	113.3	6.7
生産用機械工業	619.2	129.7	117.7	100.0	△ 15.0	103.5	3.5	106.9	3.3
汎用機械工業	105.4	92.6	91.7	100.0	9.1	80.4	△ 19.6	75.6	△ 6.0
電気・情報通信機械工業	691.5	113.0	114.0	100.0	△ 12.3	90.2	△ 9.8	98.2	8.9
電子部品・デバイス工業	1227.4	110.8	98.2	100.0	1.8	112.8	12.8	120.8	7.1
輸送機械工業	402.2	132.4	150.3	100.0	△ 33.5	110.6	10.6	116.1	5.0
窯業・土石製品工業	399.0	109.7	102.2	100.0	△ 2.2	101.6	1.6	102.1	0.5
セメント・同製品工業	121.6	113.5	106.7	100.0	△ 6.3	100.9	0.9	111.0	10.0
陶磁器・同関連製品工業	277.4	108.0	100.2	100.0	△ 0.2	101.9	1.9	98.2	△ 3.6
化学工業	1181.1	96.0	100.2	100.0	△ 0.2	95.0	△ 5.0	90.5	△ 4.7
プラスチック製品工業	276.3	138.3	95.7	100.0	4.5	97.5	△ 2.5	90.2	△ 7.5
パルプ・紙・紙加工品工業	387.1	102.0	102.1	100.0	△ 2.1	99.4	△ 0.6	101.8	2.4
繊維工業	133.0	107.6	101.7	100.0	△ 1.7	87.7	△ 12.3	80.2	△ 8.6
食料品工業	2383.7	107.7	107.4	100.0	△ 6.9	98.5	△ 1.5	100.1	1.6
その他工業	839.7	125.5	123.1	100.0	△ 18.8	100.8	0.8	98.4	△ 2.4
印刷業	73.5	122.0	121.7	100.0	△ 17.8	106.5	6.5	107.6	1.0
ゴム製品工業	314.8	129.7	126.7	100.0	△ 21.1	120.8	20.8	124.1	2.7
家具工業	139.4	127.0	126.4	100.0	△ 20.9	84.1	△ 15.9	60.1	△ 28.5
その他製品工業	312.0	121.6	118.3	100.0	△ 15.5	86.7	△ 13.3	87.5	0.9
鉱業	0.5	0.0	0.0	100.0	—	0.0	—	0.0	—
非金属鉱業	0.5	0.0	0.0	100.0	—	0.0	—	0.0	—

※前年比は伸び率(%)。

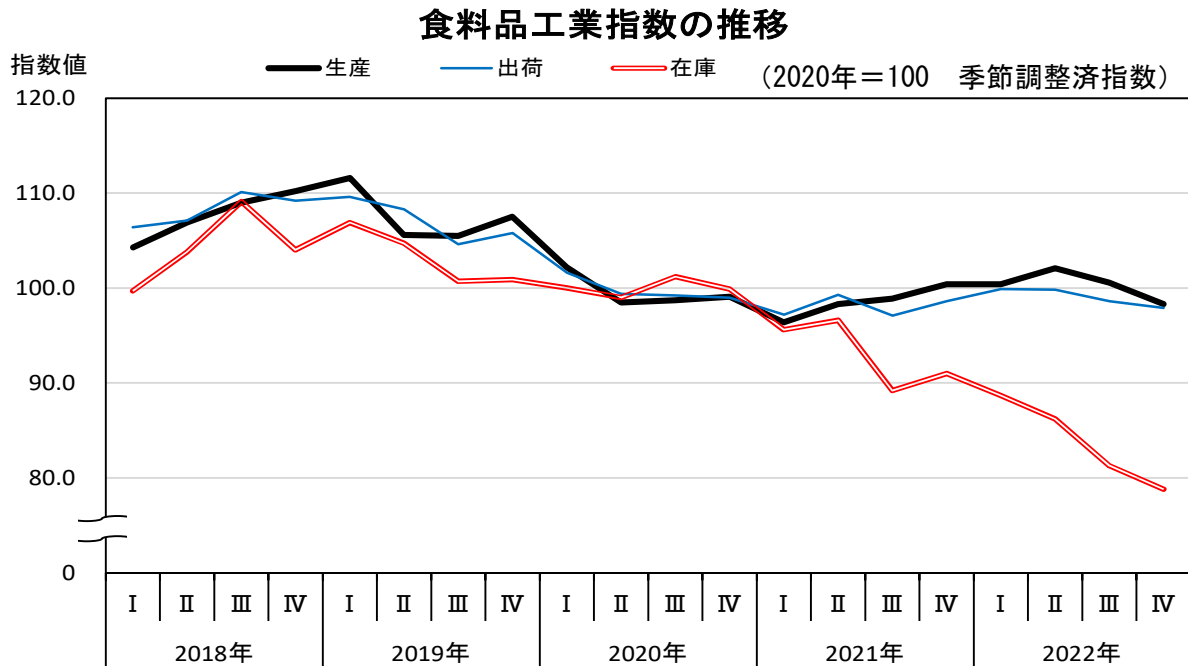
(3) 主要業種の動向

① 食料品工業（生産ウェイト＝2383.7）

2020年において、生産指数は前年比6.9%減、出荷指数は同6.4%減、在庫指数は同3.1%減となった。

2021年において、生産指数は98.5で前年比1.5%減、出荷指数は98.1で同1.9%減、在庫指数は93.2で同6.8%減となった。

2022年において、生産指数は100.1で前年比1.6%増、出荷指数は98.9で同0.8%増、在庫指数は83.8で同10.1%減となった。



(2020年＝100)

		生産指数	前年(期)比	出荷指数	前年(期)比	在庫指数	前年(期)比	
(原指数)	2018年	107.7	—	108.4	—	104.1	—	
	2019年	107.4	△ 0.3	106.8	△ 1.5	103.2	△ 0.9	
	2020年	100.0	△ 6.9	100.0	△ 6.4	100.0	△ 3.1	
	2021年	98.5	△ 1.5	98.1	△ 1.9	93.2	△ 6.8	
	2022年	100.1	1.6	98.9	0.8	83.8	△ 10.1	
(季節調整済指数)	2020年	I 期	102.2	△ 4.9	101.6	△ 4.0	100.0	△ 0.9
		II 期	98.5	△ 3.6	99.4	△ 2.2	99.0	△ 1.0
		III 期	98.7	0.2	99.2	△ 0.2	101.2	2.2
		IV 期	99.1	0.4	99.0	△ 0.2	99.9	△ 1.3
	2021年	I 期	96.4	△ 2.7	97.2	△ 1.8	95.6	△ 4.3
		II 期	98.3	2.0	99.3	2.2	96.6	1.0
		III 期	98.9	0.6	97.1	△ 2.2	89.2	△ 7.7
		IV 期	100.4	1.5	98.6	1.5	91.0	2.0
	2022年	I 期	100.4	0.0	99.9	1.3	88.7	△ 2.5
		II 期	102.1	1.7	99.8	△ 0.1	86.2	△ 2.8
		III 期	100.6	△ 1.5	98.6	△ 1.2	81.3	△ 5.7
		IV 期	98.3	△ 2.3	97.9	△ 0.7	78.8	△ 3.1

※ 前年(期)比は伸び率(%)。

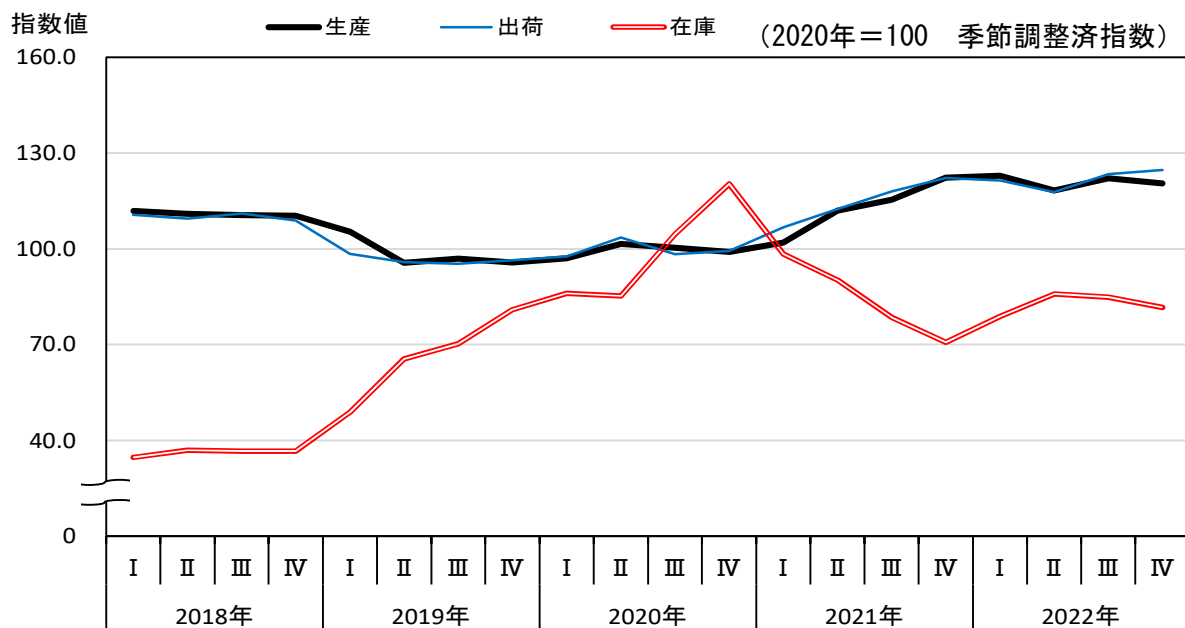
② 電子部品・デバイス工業（生産ウェイト＝1227.4）

2020年において、生産指数は前年比1.8%増、出荷指数は同3.5%増、在庫指数は同49.3%増となった。

2021年において、生産指数は112.8で前年比12.8%増、出荷指数は114.7で同14.7%増、在庫指数は84.1で同15.9%増となった。

2022年において、生産指数は120.8で前年比7.1%増、出荷指数は121.6で同6.0%増、在庫指数は82.6で同1.8%増となった。

電子部品・デバイス工業指数の推移



(2020年＝100)

		生産指数	前年(期)比	出荷指数	前年(期)比	在庫指数	前年(期)比	
(原指数)	2018年	110.8	—	109.7	—	36.4	—	
	2019年	98.2	△ 11.4	96.6	△ 11.9	67.0	84.1	
	2020年	100.0	1.8	100.0	3.5	100.0	49.3	
	2021年	112.8	12.8	114.7	14.7	84.1	△ 15.9	
	2022年	120.8	7.1	121.6	6.0	82.6	△ 1.8	
(季節調整済指数)	2020年	I 期	97.0	1.4	97.6	1.2	86.0	6.3
		II 期	101.5	4.6	103.5	6.0	85.2	△ 0.9
		III 期	100.3	△ 1.2	98.3	△ 5.0	104.5	22.7
		IV 期	99.0	△ 1.3	99.3	1.0	120.3	15.1
	2021年	I 期	101.9	2.9	106.7	7.5	98.4	△ 18.2
		II 期	111.9	9.8	112.5	5.4	90.2	△ 8.3
		III 期	115.3	3.0	118.0	4.9	78.6	△ 12.9
		IV 期	122.3	6.1	122.1	3.5	70.7	△ 10.1
	2022年	I 期	122.9	0.5	121.4	△ 0.6	78.8	11.5
		II 期	118.3	△ 3.7	117.7	△ 3.0	85.9	9.0
		III 期	122.1	3.2	123.4	4.8	84.9	△ 1.2
		IV 期	120.5	△ 1.3	124.6	1.0	81.6	△ 3.9

※ 前年(期)比は伸び率(%)。

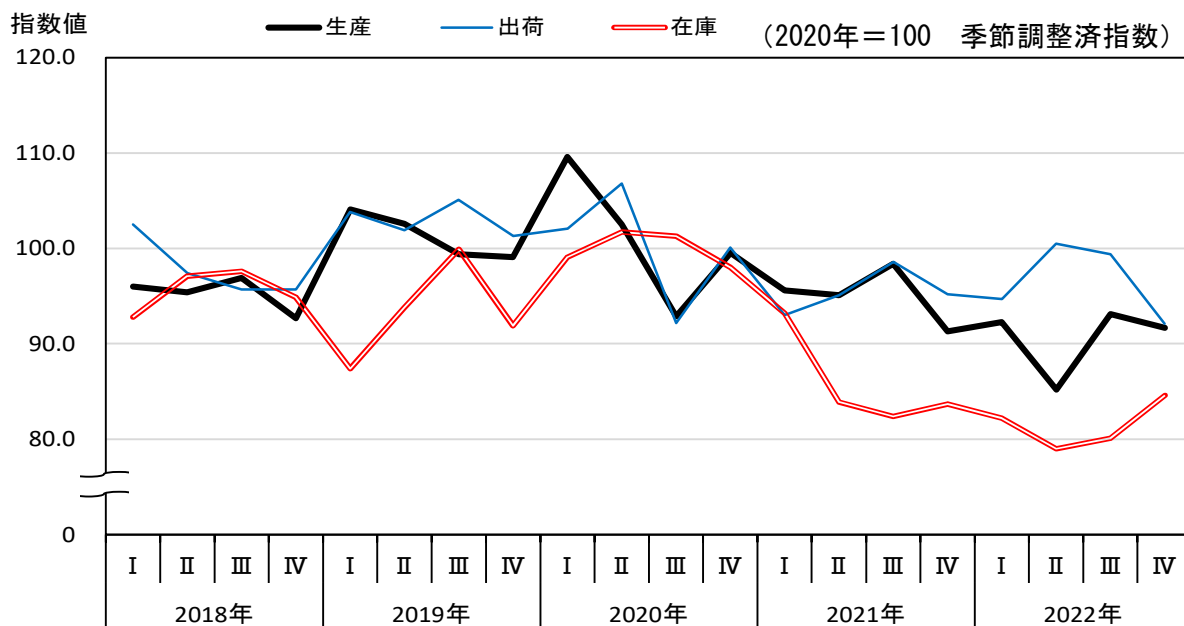
③ 化学工業（生産ウェイト＝1181.1）

2020年において、生産指数は前年比0.2%減、出荷指数は同3.5%減、在庫指数は同7.2%増となった。

2021年において、生産指数は95.0で前年比5.0%減、出荷指数は95.8で同4.2%減、在庫指数は85.9で同14.1%減となった。

2022年において、生産指数は90.5で前年比4.7%減、出荷指数は96.8で同1.0%増、在庫指数は81.5で同5.1%減となった。

化学工業指数の推移



(2020年＝100)

		生産指数	前年(期)比	出荷指数	前年(期)比	在庫指数	前年(期)比	
(原指数)	2018年	96.0	—	97.8	—	95.7	—	
	2019年	100.2	4.4	103.6	5.9	93.3	△ 2.5	
	2020年	100.0	△ 0.2	100.0	△ 3.5	100.0	7.2	
	2021年	95.0	△ 5.0	95.8	△ 4.2	85.9	△ 14.1	
	2022年	90.5	△ 4.7	96.8	1.0	81.5	△ 5.1	
(季節調整済指数)	2020年	I 期	109.6	10.6	102.1	0.8	99.1	7.8
		II 期	102.5	△ 6.5	106.8	4.6	101.7	2.6
		III 期	92.9	△ 9.4	92.2	△ 13.7	101.3	△ 0.4
		IV 期	99.5	7.1	100.1	8.6	98.0	△ 3.3
	2021年	I 期	95.6	△ 3.9	93.0	△ 7.1	93.2	△ 4.9
		II 期	95.1	△ 0.5	95.1	2.3	83.9	△ 10.0
		III 期	98.4	3.5	98.6	3.7	82.4	△ 1.8
		IV 期	91.3	△ 7.2	95.2	△ 3.4	83.7	1.6
	2022年	I 期	92.3	1.1	94.7	△ 0.5	82.2	△ 1.8
		II 期	85.2	△ 7.7	100.5	6.1	79.0	△ 3.9
		III 期	93.1	9.3	99.4	△ 1.1	80.1	1.4
		IV 期	91.7	△ 1.5	92.1	△ 7.3	84.6	5.6

※ 前年(期)比は伸び率(%)。

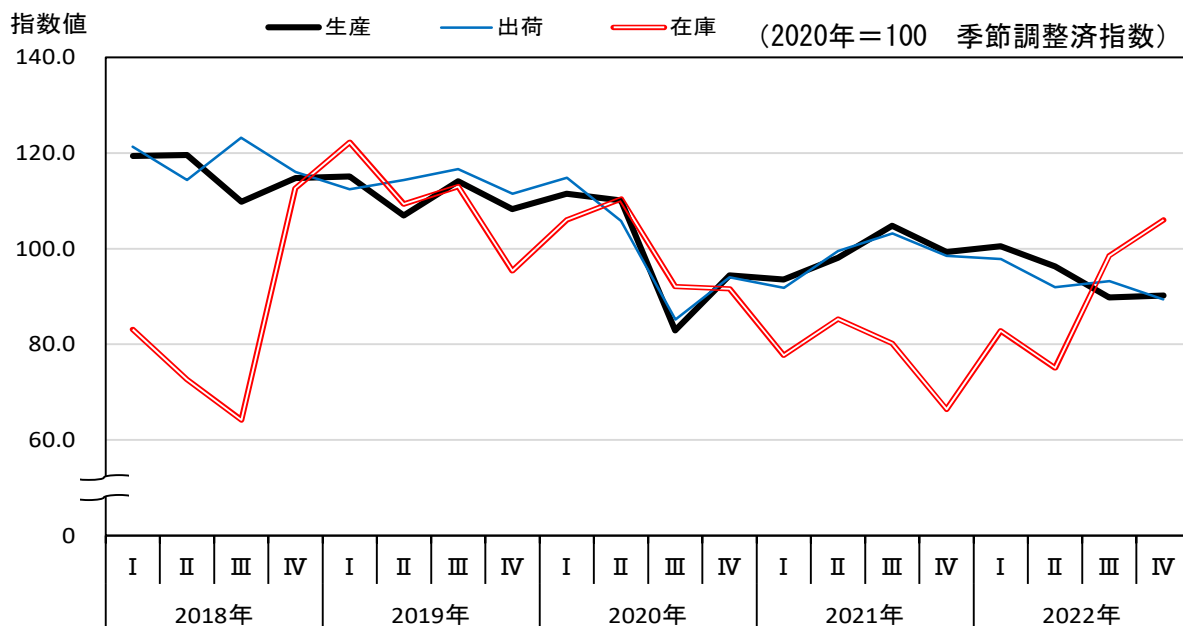
④ 鉄鋼・非鉄金属工業（生産ウェイト＝804.9）

2020年において、生産指数は前年比9.7%減、出荷指数は同12.0%減、在庫指数は同8.7%減となった。

2021年において、生産指数は98.8で前年比1.2%減、出荷指数は98.2で同1.8%減、在庫指数は77.7で同22.3%減となった。

2022年において、生産指数は94.3で前年比4.6%減、出荷指数は92.9で同5.4%減、在庫指数は90.8で同16.9%増となった。

鉄鋼・非鉄金属工業指数の推移



(2020年=100)

		生産指数	前年(期)比	出荷指数	前年(期)比	在庫指数	前年(期)比	
(原指数)	2018年	116.0	—	118.6	—	82.8	—	
	2019年	110.8	△ 4.5	113.6	△ 4.2	109.5	32.2	
	2020年	100.0	△ 9.7	100.0	△ 12.0	100.0	△ 8.7	
	2021年	98.8	△ 1.2	98.2	△ 1.8	77.7	△ 22.3	
	2022年	94.3	△ 4.6	92.9	△ 5.4	90.8	16.9	
(季節調整済指数)	2020年	I 期	111.5	3.0	114.8	3.0	106.0	11.1
		II 期	110.1	△ 1.3	105.8	△ 7.8	110.4	4.2
		III 期	82.9	△ 24.7	85.2	△ 19.5	92.1	△ 16.6
		IV 期	94.4	13.9	94.0	10.3	91.6	△ 0.5
	2021年	I 期	93.6	△ 0.8	91.8	△ 2.3	77.7	△ 15.2
		II 期	98.1	4.8	99.5	8.4	85.3	9.8
		III 期	104.8	6.8	103.2	3.7	80.2	△ 6.0
		IV 期	99.3	△ 5.2	98.5	△ 4.6	66.4	△ 17.2
	2022年	I 期	100.5	1.2	97.8	△ 0.7	82.8	24.7
		II 期	96.3	△ 4.2	91.9	△ 6.0	75.1	△ 9.3
		III 期	89.8	△ 6.7	93.2	1.4	98.5	31.2
		IV 期	90.2	0.4	89.4	△ 4.1	106.0	7.6

※ 前年(期)比は伸び率(%)。

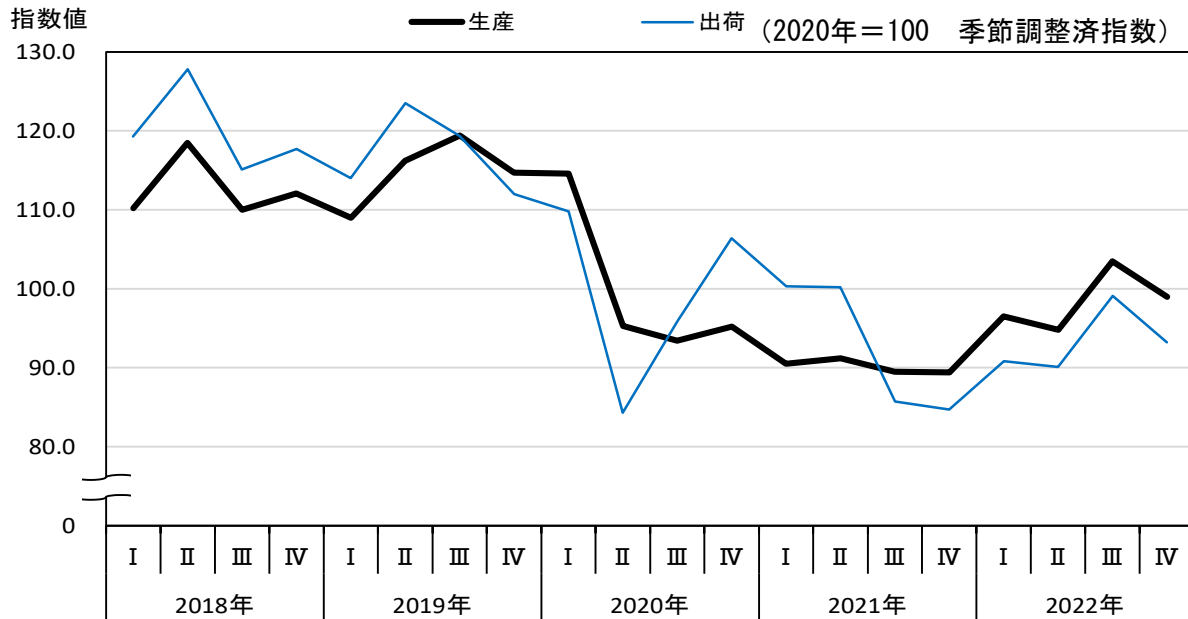
⑤ 電気・情報通信機械工業（生産ウェイト＝691.5）

2020年において、生産指数は前年比12.3%減、出荷指数は同13.9%減となった。

2021年において、生産指数は90.2で前年比9.8%減、出荷指数は92.4で同7.6%減となった。

2022年において、生産指数は98.2で前年比8.9%増、出荷指数は93.1で同0.8%増となった。

電気・情報通信機械工業指数の推移



(2020年=100)

		生産指数	前年(期)比	出荷指数	前年(期)比	在庫指数	前年(期)比	
(原指数)	2018年	113.0	—	120.0	—	—	—	
	2019年	114.0	0.9	116.2	△ 3.2	—	—	
	2020年	100.0	△ 12.3	100.0	△ 13.9	—	—	
	2021年	90.2	△ 9.8	92.4	△ 7.6	—	—	
	2022年	98.2	8.9	93.1	0.8	—	—	
(季節調整済指数)	2020年	I 期	114.6	△ 0.1	109.8	△ 2.0	—	—
		II 期	95.3	△ 16.8	84.3	△ 23.2	—	—
		III 期	93.4	△ 2.0	95.9	13.8	—	—
		IV 期	95.2	1.9	106.4	10.9	—	—
	2021年	I 期	90.5	△ 4.9	100.3	△ 5.7	—	—
		II 期	91.2	0.8	100.2	△ 0.1	—	—
		III 期	89.5	△ 1.9	85.7	△ 14.5	—	—
		IV 期	89.4	△ 0.1	84.7	△ 1.2	—	—
	2022年	I 期	96.5	7.9	90.8	7.2	—	—
		II 期	94.8	△ 1.8	90.1	△ 0.8	—	—
		III 期	103.5	9.2	99.1	10.0	—	—
		IV 期	99.0	△ 4.3	93.2	△ 6.0	—	—

※ 前年(期)比は伸び率(%)。

3 統 計 表

第1表 業種分類別生産指数

(2020年=100)

年月(期)	業種分類別生産指数																				鉱業	非金属鉱業			
	鉱工業	製造工業	鉄鋼・非鉄金属工業	金属製品工業	生産用機械工業	汎用機械工業	電気・情報通信機械工業	電子部品・デバイス工業	輸送機械工業	窯業・土石製品工業	セメント・同製品工業	陶磁器・同関連製品工業	化学工業	プラスチック製品工業	パルプ・紙・紙加工品工業	繊維工業	食品工業	その他工業	印刷業	ゴム製品工業			家具工業	その他製品工業	
ウエイト	10000.0	9999.5	804.9	549.0	619.2	105.4	691.5	1227.4	402.2	399.0	121.6	277.4	1181.1	276.3	387.1	133.0	2383.7	839.7	73.5	314.8	139.4	312.0	0.5	0.5	
原指数																									
2018年	112.9	112.9	116.0	121.0	129.7	92.6	113.0	110.8	132.4	109.7	113.5	108.0	96.0	138.3	102.0	107.6	107.7	125.5	122.0	129.7	127.0	121.6	0.0	0.0	
2019年	109.2	109.2	110.8	114.4	117.7	91.7	114.0	98.2	150.3	102.2	106.7	100.2	100.2	95.7	102.1	101.7	107.4	123.1	121.7	126.7	126.4	118.3	0.0	0.0	
2020年	100.0	100.0	100.0	100.0	100.0	100.0	100.0	100.0	100.0	100.0	100.0	100.0	100.0	100.0	100.0	100.0	100.0	100.0	100.0	100.0	100.0	100.0	100.0	100.0	
2021年	100.5	100.5	98.8	106.2	103.5	80.4	90.2	112.8	110.6	101.6	100.9	101.9	95.0	97.5	99.4	87.7	98.5	100.8	106.5	120.8	84.1	86.7	0.0	0.0	
2022年	101.9	101.9	94.3	113.3	106.9	75.6	98.2	120.8	116.1	102.1	111.0	98.2	90.5	90.2	101.8	80.2	100.1	98.4	107.6	124.1	60.1	87.5	0.0	0.0	
2018年	1月	106.0	106.0	131.5	111.7	106.6	79.6	107.0	112.6	120.7	101.5	97.7	103.2	88.0	144.0	80.1	92.6	96.9	117.8	104.6	113.5	116.4	125.7	0.0	0.0
	2月	110.4	110.4	116.7	126.3	124.6	83.1	123.6	103.6	130.4	111.9	113.0	111.4	97.1	138.5	95.8	104.3	100.6	120.4	124.4	128.7	126.8	108.1	0.0	0.0
	3月	121.9	121.9	132.7	134.4	162.4	96.7	124.1	115.4	142.3	121.9	125.3	96.2	192.2	112.6	123.8	107.4	132.3	142.1	139.6	133.3	122.1	0.0	0.0	
	4月	112.1	112.1	115.2	122.4	112.2	96.1	112.3	111.2	111.0	109.9	106.8	111.3	107.5	183.4	108.3	108.7	101.4	122.5	124.4	137.5	129.3	103.9	0.0	0.0
	5月	109.2	109.2	106.9	124.7	133.9	74.8	105.7	111.7	124.5	107.8	104.8	109.1	91.0	154.9	106.5	104.3	98.2	123.3	115.5	129.4	121.5	119.9	0.0	0.0
	6月	113.4	113.4	122.2	120.9	115.4	105.5	108.4	111.2	133.3	114.5	105.4	118.5	103.1	121.2	104.7	104.6	108.8	126.8	129.0	141.9	121.1	113.7	0.0	0.0
	7月	113.9	113.9	114.1	108.8	127.7	89.9	107.5	116.5	129.1	117.2	113.8	118.6	91.3	123.2	104.3	109.3	115.3	132.5	124.6	142.1	126.8	127.2	0.0	0.0
	8月	109.7	109.7	97.8	112.6	153.8	92.8	100.3	113.0	107.4	97.0	96.6	94.4	110.3	92.6	99.6	114.9	115.3	111.7	109.7	122.6	118.6	0.0	0.0	
	9月	108.8	108.8	114.8	123.3	129.0	83.2	109.3	111.5	118.6	100.6	108.0	97.3	88.4	109.1	97.0	112.1	125.2	109.1	126.4	130.2	125.6	0.0	0.0	
	10月	123.0	123.0	126.4	125.8	143.9	133.1	130.8	116.4	154.8	117.7	134.0	110.5	100.6	128.8	106.0	110.3	121.2	136.7	125.2	135.4	140.5	139.1	0.0	0.0
	11月	117.2	117.2	116.7	129.9	128.2	99.0	124.0	97.4	164.5	111.6	133.6	102.0	106.4	143.2	106.7	110.8	113.4	129.8	122.4	134.2	126.2	128.7	0.0	0.0
	12月	108.8	108.8	96.7	110.9	119.1	77.7	103.2	109.4	151.8	109.3	122.4	96.3	87.9	104.8	108.9	111.3	123.9	131.3	117.6	128.7	126.3	0.0	0.0	
2019年	1月	109.1	109.1	103.6	110.0	146.5	78.5	113.2	110.3	148.3	89.1	108.8	80.4	91.3	107.9	94.6	96.8	105.8	119.7	105.5	115.7	120.5	126.7	0.0	0.0
	2月	111.8	111.8	136.6	114.4	127.5	96.0	120.4	97.7	162.7	102.5	121.7	94.1	105.7	102.2	80.0	105.8	125.2	126.9	125.6	129.3	122.5	0.0	0.0	
	3月	119.8	119.8	128.3	140.8	133.5	100.0	115.7	103.9	169.0	108.4	120.5	103.1	111.2	95.1	111.2	112.3	117.1	131.7	143.1	139.8	132.6	120.5	0.0	0.0
	4月	107.3	107.3	102.3	117.4	103.8	76.1	101.6	96.8	162.2	104.5	114.8	100.0	105.0	99.5	116.0	108.9	101.9	123.7	132.7	137.5	130.9	104.4	0.0	0.0
	5月	101.8	101.8	94.4	115.7	126.6	82.2	100.7	90.4	150.3	99.2	98.5	99.5	82.1	119.4	108.9	94.9	97.0	120.5	119.6	122.0	125.0	117.3	0.0	0.0
	6月	108.2	108.2	106.1	125.3	99.7	108.2	106.6	99.2	146.4	100.4	103.9	98.9	117.3	83.2	94.7	100.2	103.1	122.0	122.4	131.2	115.5	115.6	0.0	0.0
	7月	113.6	113.6	119.0	114.8	132.1	79.6	117.0	107.8	151.2	110.2	105.9	112.1	104.5	79.2	106.4	110.4	109.3	128.1	114.8	134.3	126.2	125.9	0.0	0.0
	8月	99.5	99.5	111.6	100.5	100.4	92.5	101.1	90.2	133.1	82.4	77.8	84.5	81.4	68.3	91.7	84.8	107.3	110.6	105.1	104.5	123.9	112.2	0.0	0.0
	9月	109.4	109.4	111.1	100.9	127.9	71.2	128.0	101.1	146.2	104.0	96.3	107.3	90.8	97.8	98.1	109.1	106.1	130.8	121.9	134.0	125.2	132.2	0.0	0.0
	10月	112.1	112.1	111.6	117.4	103.9	105.0	102.1	148.4	108.4	103.5	108.7	101.3	94.4	109.3	108.4	104.3	116.3	125.0	119.9	135.7	136.4	110.2	0.0	0.0
	11月	111.4	111.4	104.9	112.4	119.6	108.9	122.7	87.7	152.2	117.4	115.7	118.2	110.5	108.1	103.7	101.5	111.0	122.4	117.4	128.5	125.6	115.9	0.0	0.0
	12月	106.9	106.9	99.9	103.3	91.0	101.8	117.9	90.8	133.4	104.9	108.1	103.5	108.0	99.5	111.0	91.7	112.1	131.4	111.4	125.7	115.7	0.0	0.0	
2020年	1月	103.3	103.3	112.9	105.5	107.3	91.8	125.1	93.1	111.4	102.0	91.8	106.4	108.6	106.7	99.8	96.6	105.9	106.9	112.0	100.5	102.1	100.0	100.0	
	2月	103.8	103.8	124.9	103.5	95.4	80.4	122.8	97.0	101.2	108.5	111.8	107.0	101.7	94.1	79.4	110.7	100.4	112.2	109.2	113.5	103.0	115.7	100.0	100.0
	3月	110.8	110.8	125.0	114.1	124.7	120.5	104.8	93.3	118.5	116.9	119.3	101.8	101.8	93.3	111.6	115.8	105.5	124.3	125.3	123.5	114.0	129.5	100.0	100.0
	4月	102.1	102.1	127.0	103.3	96.4	120.1	89.1	95.2	83.1	104.7	116.5	99.6	117.3	101.2	112.9	109.9	97.3	93.9	94.3	95.4	100.2	89.3	100.0	100.0
	5月	88.4	88.4	93.9	89.2	79.7	92.8	78.0	107.3	85.0	86.2	82.6	87.7	87.7	88.6	100.6	94.0	86.3	72.4	77.7	53.1	83.7	85.4	100.0	100.0
	6月	97.7	97.7	93.9	93.9	80.2	129.3	90.9	102.7	100.0	101.2	92.6	105.0	110.3	122.8	87.3	108.6	98.0	83.3	93.2	55.6	94.5	108.7	100.0	100.0
	7月	97.9	97.9	82.1	92.2	103.7	101.9	92.9	108.0	101.7	92.7	78.3	99.0	94.6	83.2	101.7	90.4	104.8	90.9	93.3	89.5	94.0	90.3	100.0	100.0
	8月	89.1	89.1	74.6	83.2	93.8	66.1	76.2	102.5	91.9	81.9	76.5	84.2	78.9	96.9	92.8	87.5	99.5	80.6	87.9	78.8	90.1	76.3	100.0	100.0
	9月	97.9	97.9	92.5	91.3	114.1	101.9	100.9	98.8	108.1	88.3	85.5	89.5	79.6	110.6	99.2	98.1	112.4	92.4	109.6	109.3	121.4	100.0	100.0	100.0
	10月	105.3	105.3	98.4	102.2	106.3	105.9	109.5	100.9	107.8	106.2	115.4	102.1	105.0	121.7	105.3	97.1	106.1	108.2	105.2	127.0	105.3	91.4	100.0	100.0
	11月	101.3	101.3	86.9	109.7	86.8	84.0	101.5	94.8	111.6	105.9	107.9	105.0	100.4	107.5	100.9	98.4	106.1	110.8	104.8	126.9	97.5	102.0	100.0	100.0
	12月	102.5	102.5	89.0	104.5	122.2	103.0	92.6	95.0	106.0	103.9	112.2	100.3	114.1	91.4	108.4	100.7	101.9	103.3	109.7	115.0	107.9	88.0	100.0	100.0
2021年	1月	94.8	94.8	89.8	106.8	94.8	49.8	91.6	107.2	99.9	80.5	84.5	78.8	94.3	86.5	96.6	83.8	93.0	95.5	92.5	107.8	103.2	80.4	0.0	0.0
	2月	95.4	95.4	104.5	110.																				

第1表 業種分類別生産指数

(2020年=100)

年月(期)	業種分類別生産指数																				鉱業	非金属鉱業			
	鉱工業	製造工業	鉄鋼・非鉄金属工業	金属製品工業	生産用機械工業	汎用機械工業	電気・情報通信機械工業	電子部品・デバイス工業	輸送機械工業	窯業・土石製品工業	セメント・同製品工業	陶磁器・関連製品工業	化学工業	プラスチック製品工業	パルプ・紙・紙加工品工業	繊維工業	食料品工業	その他工業	印刷業	ゴム製品工業			家具工業	その他製品工業	
ウエイト	10000.0	9999.5	804.9	549.0	619.2	105.4	691.5	1227.4	402.2	399.0	121.6	277.4	1181.1	276.3	387.1	133.0	2383.7	839.7	73.5	314.8	139.4	312.0	0.5	0.5	
季節調整指数																									
2018年	I期	112.0	112.0	119.4	119.4	122.0	87.5	110.2	111.8	129.4	113.0	109.1	115.3	96.0	164.7	103.5	108.3	104.3	124.2	119.7	128.2	121.9	122.3	0.0	0.0
	II期	113.8	113.8	119.6	119.6	123.8	89.5	118.5	110.9	127.5	112.9	113.3	95.4	139.5	100.9	105.5	106.9	127.7	123.6	139.8	125.1	119.4	125.1	0.0	0.0
	III期	112.3	112.3	109.8	109.8	133.3	90.5	110.0	110.5	122.7	110.6	117.7	107.1	96.9	134.3	102.1	107.7	109.0	125.9	124.7	127.2	130.8	121.1	0.0	0.0
	IV期	112.8	112.8	114.8	114.8	122.2	97.2	112.1	110.4	148.4	102.9	116.0	97.1	92.7	114.3	103.1	110.3	110.2	124.0	119.8	123.0	128.7	124.3	0.0	0.0
2019年	I期	113.0	113.0	115.1	115.1	127.9	96.1	109.0	105.3	160.4	101.3	115.3	95.4	104.1	107.4	101.6	106.6	111.6	126.4	121.4	127.6	125.3	127.2	0.0	0.0
	II期	109.7	109.7	106.9	106.9	119.3	89.6	116.2	95.6	157.0	103.8	113.3	99.6	102.6	89.1	100.2	99.9	105.6	126.8	125.9	135.7	126.2	120.1	0.0	0.0
	III期	108.8	108.8	114.1	114.1	115.2	82.4	119.4	96.9	145.2	104.5	102.8	104.8	99.4	93.9	102.3	102.3	105.5	124.5	123.2	125.8	128.3	120.8	0.0	0.0
	IV期	107.0	107.0	108.3	108.3	111.2	106.5	101.3	114.7	138.1	100.1	99.6	100.8	99.1	97.3	104.2	98.2	107.5	116.0	116.5	119.2	126.7	108.3	0.0	0.0
2020年	I期	104.5	104.4	111.5	104.3	102.8	106.9	114.6	97.0	103.6	109.0	102.1	112.8	109.6	92.0	101.4	103.1	102.2	114.8	112.9	117.3	104.3	114.0	100.0	100.0
	II期	98.6	98.6	96.1	96.1	92.0	110.0	90.9	101.5	90.9	99.0	105.6	95.9	102.5	96.4	94.5	102.8	98.5	86.4	88.6	69.6	93.5	99.7	100.0	100.0
	III期	96.5	96.5	82.9	93.7	99.6	90.4	93.4	100.3	100.2	94.3	89.8	95.5	92.9	115.2	101.4	93.9	98.7	95.5	98.9	94.6	100.0	93.6	100.0	100.0
	IV期	99.8	99.8	94.4	106.2	107.9	92.6	95.2	99.0	105.5	96.4	100.1	95.0	99.5	97.1	102.3	97.5	99.1	102.8	101.0	117.1	101.6	89.6	100.0	100.0
2021年	I期	98.3	98.3	93.6	109.8	101.8	73.4	90.5	101.9	102.4	97.4	95.6	98.9	95.6	103.6	98.9	95.6	103.6	103.1	117.7	108.9	87.2	0.0	0.0	0.0
	II期	102.3	102.3	98.1	104.0	115.9	85.6	91.2	111.9	119.2	100.5	104.0	98.7	95.1	101.8	100.2	93.7	98.3	105.1	108.0	123.5	93.0	91.2	0.0	0.0
	III期	100.6	100.6	104.8	109.4	90.5	83.8	89.5	115.3	104.7	101.3	97.2	102.1	98.4	97.6	97.6	78.7	98.9	99.5	106.6	126.0	72.6	84.0	0.0	0.0
	IV期	101.0	101.0	99.3	102.3	107.2	77.6	89.4	122.3	107.9	106.3	98.8	110.0	91.3	101.0	100.3	80.0	100.4	95.2	107.3	116.3	61.5	85.1	0.0	0.0
2022年	I期	102.7	102.7	100.5	111.5	110.3	71.9	96.5	122.9	119.1	102.5	100.5	104.0	92.3	97.5	103.1	72.7	100.4	96.4	105.5	123.1	53.6	86.7	0.0	0.0
	II期	103.2	103.2	96.3	117.2	115.3	72.0	94.8	118.3	125.2	102.8	105.8	101.3	85.2	95.2	105.0	78.1	102.1	99.5	111.0	128.8	60.1	85.0	0.0	0.0
	III期	102.8	102.8	89.8	112.4	108.6	83.6	103.5	122.1	119.3	101.2	119.8	92.3	93.1	77.9	102.4	84.3	100.6	98.5	108.0	123.1	65.6	87.1	0.0	0.0
	IV期	99.6	99.6	90.2	111.6	91.7	74.4	99.0	120.5	101.3	102.7	119.7	95.6	91.7	89.7	97.2	85.8	98.3	99.7	105.6	121.9	61.8	91.9	0.0	0.0
2018年	1月	110.1	110.1	126.7	120.4	98.9	90.4	102.0	112.3	125.5	112.6	106.4	116.9	101.1	156.8	88.8	105.9	100.9	123.7	117.2	122.9	120.3	126.2	0.0	0.0
	2月	113.2	113.2	113.3	126.0	125.7	83.2	113.1	112.3	128.1	112.6	107.2	114.4	96.2	148.7	118.7	105.3	106.9	123.3	122.0	129.2	125.1	117.8	0.0	0.0
	3月	112.7	112.7	118.1	111.7	141.3	88.8	115.5	110.9	134.6	113.9	113.8	114.6	90.8	188.7	102.9	113.7	105.0	125.5	120.0	132.4	120.3	122.8	0.0	0.0
	4月	114.5	114.5	118.8	123.3	125.9	97.3	124.5	113.3	118.3	110.4	108.7	111.6	100.3	154.3	98.0	103.1	107.4	126.7	120.9	135.7	125.7	121.1	0.0	0.0
	5月	113.5	113.5	116.9	131.3	139.4	75.2	117.6	109.3	132.6	113.9	113.0	113.0	92.6	143.6	102.1	108.6	105.1	129.0	123.6	139.4	122.2	124.5	0.0	0.0
	6月	113.4	113.4	123.1	116.9	130.1	95.9	113.3	110.0	131.5	114.8	113.0	115.3	93.3	120.5	102.6	104.9	108.3	127.3	127.6	144.4	127.4	112.6	0.0	0.0
	7月	111.8	111.8	115.1	108.6	123.3	93.1	110.1	110.1	134.6	115.9	119.4	111.9	94.1	144.4	101.9	106.0	107.8	129.4	132.3	134.5	130.2	121.5	0.0	0.0
	8月	113.9	114.0	103.2	123.7	152.9	89.5	112.2	110.5	113.6	111.8	118.4	108.6	97.8	135.7	102.7	106.4	112.3	127.2	125.7	125.4	127.6	123.5	0.0	0.0
	9月	111.1	111.1	111.0	127.1	123.6	89.0	107.7	110.8	120.0	104.1	115.3	100.9	98.7	122.8	101.8	110.7	106.8	121.2	116.1	121.7	134.6	118.3	0.0	0.0
	10月	117.8	117.8	118.1	125.4	136.8	115.6	118.3	112.1	145.9	106.7	116.0	101.3	99.5	114.2	102.0	109.5	115.3	126.2	120.5	121.3	132.3	130.7	0.0	0.0
	11月	111.7	111.7	116.7	123.2	129.4	90.1	111.2	106.6	149.1	101.0	114.6	94.4	92.5	118.1	104.9	111.3	110.0	121.4	119.9	122.8	124.2	120.1	0.0	0.0
	12月	109.0	109.0	109.5	118.1	126.9	85.8	106.9	112.6	150.2	100.9	117.4	95.7	86.1	110.7	102.3	110.2	105.4	124.3	118.9	124.9	129.7	122.1	0.0	0.0
2019年	1月	112.7	112.7	116.6	137.7	139.3	93.6	107.2	110.3	155.7	137.9	119.3	91.9	110.7	116.1	102.7	110.9	116.1	125.4	124.2	124.7	128.1	128.1	0.0	0.0
	2月	113.9	113.8	129.6	113.9	127.5	98.7	110.1	105.5	161.7	102.6	115.3	96.0	101.2	110.0	100.0	106.0	108.4	127.5	124.4	124.9	129.0	131.1	0.0	0.0
	3月	112.5	112.5	115.0	117.1	118.6	96.1	109.6	100.2	163.8	101.5	111.3	98.2	109.3	96.0	102.2	102.8	115.8	126.2	122.0	133.8	122.1	122.3	0.0	0.0
	4月	109.1	109.1	104.6	116.9	110.7	75.1	113.7	99.5	168.0	103.3	115.0	99.0	102.0	85.2	103.3	100.4	107.3	127.5	128.3	134.5	127.5	121.6	0.0	0.0
	5月	109.7	109.7	106.5	121.7	130.9	92.1	120.0	88.6	157.3	105.9	111.1	102.3	98.7	97.8	103.6	97.6	105.2	129.0	127.7	136.7	128.2	124.1	0.0	0.0
	6月	110.2	110.2	109.6	116.3	101.6	114.8	98.6	145.7	102.3	113.9	97.6	107.2	107.2	84.2	93.8	101.6	104.3	123.8	121.8	135.8	123.0	114.5	0.0	0.0
	7月	109.5	109.5	116.9	115.0	124.4	77.3	116.1	101.7	148.7	108.5	107.6	106.4	102.8	89.1	103.1	107.6	102.1	123.5	119.9	125.3	127.4	119.0	0.0	0.0
	8月	106.3	106.3	117.3	112.2	102.8	99.9	119.6	88.6	141.7	97.6	99.4	96.1	92.4	91.3	101.1	92.1	105.7	125.0	120.2	123.8	131.9	120.0	0.0	0.0
	9月	110.6	108.1	104.1	108.4	101.4	70.1	122.6	100.5	145.2	101.4	111.8	108.8	103.1	104.2	102.8	107.2	124.9	129.4	128.2	125.6	123.4	0.0	0.0	
	10月	108.5	108.5	105.6	116.2	99.6	96.9	114.9	98.8	138.4	94.2	97.9	92.3	99.2	100.2	103.9	102.2	109.2	117.1	115.9	123.3	130.9	105.9		

第2表 業種分類別出荷指数

(2020年=100)

年月(期)	鉱工業	製造工業	鉄鋼・非鉄 金属工業	金属製品 工業	生産用 機械工業	汎用機械 工業	電気・情報 通信機械 工業	電子部品・ デバイス 工業	輸送機械 工業	窯業・土石 製品工業	セメント・ 同製品工業	陶磁器・同 関連製品 工業	化学工業	プラス チック 製品工業	パルプ ・紙・ 紙加工品 工業	繊維工業	食料品工業	その他工業	印刷業	ゴム製品 工業	家具工業	その他製品 工業	鉱業	非金属鉱業
ウエイト	10000.0	9999.6	1022.6	576.1	443.1	90.9	843.2	999.5	963.9	232.7	102.5	130.2	893.0	257.8	351.5	103.7	2379.1	842.5	54.7	254.5	69.5	463.8	0.4	0.4
原指数																								
2018年	115.4	115.4	118.6	121.6	132.6	107.3	120.0	109.7	129.1	109.6	112.2	107.6	97.8	137.1	105.7	108.2	108.4	124.4	126.1	127.9	118.0	123.4	209.9	209.9
2019年	111.9	111.9	113.6	114.5	119.4	97.8	116.2	96.6	141.2	103.0	108.2	98.9	103.6	95.9	103.7	103.8	106.8	121.0	122.1	126.7	120.6	117.7	106.0	106.0
2020年	100.0	100.0	100.0	100.0	100.0	100.0	100.0	100.0	100.0	100.0	100.0	100.0	100.0	100.0	100.0	100.0	100.0	100.0	100.0	100.0	100.0	100.0	100.0	100.0
2021年	100.0	100.0	98.2	107.2	98.3	82.9	92.4	114.7	105.3	101.3	103.2	99.9	95.8	97.4	99.5	81.8	98.1	96.9	107.4	117.4	83.5	86.4	97.1	97.1
2022年	100.9	100.9	92.9	112.2	105.0	79.1	93.1	121.6	104.0	103.6	112.3	96.8	96.8	91.1	99.7	73.7	98.9	98.9	106.8	124.3	57.3	90.3	120.3	120.3
2018年	108.6	108.6	126.4	111.5	103.0	86.2	108.7	115.2	118.4	103.5	102.7	104.2	100.0	142.7	88.8	91.8	94.2	122.6	103.8	110.2	113.2	133.1	77.2	77.2
2019年	112.0	112.0	113.5	126.6	140.7	91.0	128.6	106.5	126.3	116.4	124.1	110.4	101.5	137.1	99.8	103.3	95.4	115.7	120.0	128.6	114.3	108.4	184.2	184.2
2020年	123.1	123.1	126.7	135.3	158.6	112.1	137.6	115.0	140.7	124.7	123.5	125.6	97.8	189.6	109.0	116.0	103.7	135.8	158.9	136.6	127.7	133.9	344.6	344.6
2021年	111.5	111.5	123.6	113.9	113.9	117.1	119.7	109.1	115.2	106.8	106.6	106.9	96.0	180.4	119.8	103.8	104.4	117.2	127.7	138.3	123.7	103.4	451.6	451.6
2022年	112.5	112.5	111.2	123.7	137.8	94.8	111.0	110.2	120.1	103.9	100.7	106.5	94.6	152.8	106.6	119.1	106.5	117.5	119.9	126.0	103.6	114.7	11.9	11.9
2018年	114.1	114.1	116.2	124.1	133.6	122.6	115.4	109.7	128.0	107.4	100.2	113.1	94.0	120.2	109.2	91.9	109.4	120.8	136.7	135.5	117.2	111.4	261.4	261.4
2019年	117.0	117.0	127.0	117.0	109.4	106.8	117.1	112.6	130.1	109.2	111.1	107.8	97.8	122.0	105.1	106.7	116.8	128.2	125.0	137.5	123.7	124.2	11.9	11.9
2020年	111.9	111.9	110.1	108.3	159.6	114.6	105.4	112.5	109.8	102.4	99.0	105.1	96.9	109.7	95.5	119.0	114.5	117.3	113.4	109.9	116.4	122.0	273.3	273.3
2021年	112.2	112.2	122.5	120.8	137.3	98.8	116.7	109.6	117.1	97.8	101.8	94.6	84.0	114.5	91.9	111.9	110.4	122.0	111.7	119.6	120.8	124.7	255.5	255.5
2022年	126.0	126.0	135.1	129.9	137.1	138.7	136.9	114.9	148.8	117.7	128.5	109.3	104.2	127.8	113.7	105.5	117.2	138.2	130.5	139.6	123.0	140.6	231.7	231.7
2018年	120.2	120.2	124.3	125.6	122.8	115.6	131.4	95.8	154.8	116.7	129.2	106.8	104.2	143.1	111.9	108.6	110.3	132.3	128.4	135.7	112.6	133.8	160.4	160.4
2019年	116.1	116.1	108.5	113.2	137.1	89.8	112.0	104.7	139.4	101.2	119.1	101.1	102.6	105.3	116.7	121.2	117.4	125.6	137.3	116.9	119.3	130.0	255.5	255.5
2020年	109.0	109.0	108.5	106.9	126.0	85.1	111.8	112.0	139.5	98.2	116.7	83.6	95.9	107.6	92.2	110.3	97.3	120.4	106.0	117.3	120.4	123.7	124.8	124.8
2021年	112.4	112.4	107.8	116.5	149.2	109.7	122.3	97.0	151.8	110.2	125.9	96.2	100.4	126.3	95.1	95.4	121.8	122.8	122.8	121.0	120.9	0.0	0.0	0.0
2022年	117.4	117.4	121.9	139.2	139.5	117.5	123.0	90.4	153.8	112.3	122.4	104.4	102.6	95.7	107.5	119.2	104.5	134.7	156.9	142.0	132.6	128.4	267.4	267.4
2018年	113.2	113.2	108.5	120.1	104.8	92.4	110.2	94.5	149.2	109.9	124.9	98.1	114.1	98.7	113.2	111.3	109.7	118.9	132.0	136.1	122.2	107.5	65.4	65.4
2019年	109.1	109.1	116.0	113.9	130.4	92.1	100.4	99.0	140.4	101.2	103.7	99.2	116.4	97.7	100.9	91.6	104.8	110.5	113.3	109.7	119.2	0.0	0.0	0.0
2020年	109.8	109.8	107.6	128.0	95.3	105.9	112.4	98.8	137.4	96.6	96.3	96.9	99.4	83.8	103.3	97.0	106.8	122.0	122.8	128.1	114.0	119.7	124.8	124.8
2021年	117.0	117.0	118.0	116.7	127.7	92.1	126.2	99.6	145.2	102.6	100.3	104.5	111.8	79.6	101.1	111.0	113.9	129.2	117.6	143.7	121.7	123.8	124.8	124.8
2022年	103.3	103.3	114.1	99.6	102.5	86.1	101.4	97.0	123.0	81.5	75.5	86.2	96.1	69.5	96.0	86.3	104.2	108.2	103.7	107.5	115.5	108.1	190.1	190.1
2018年	112.7	112.7	110.1	100.1	135.9	80.6	128.1	92.8	141.9	98.7	97.7	99.4	103.2	98.7	104.3	110.9	106.2	130.6	118.3	128.5	122.3	134.5	124.8	124.8
2019年	117.1	117.1	106.8	123.3	97.6	106.8	123.3	97.5	142.6	105.2	110.7	108.1	138.4	109.2	105.6	95.7	110.8	114.2	120.6	137.8	125.4	98.8	0.0	0.0
2020年	111.8	111.8	117.8	114.2	129.3	108.9	121.1	87.0	144.2	110.3	111.5	109.4	85.0	107.0	107.1	109.5	108.8	117.4	114.9	129.8	120.8	110.4	249.6	249.6
2021年	110.2	110.2	106.5	103.6	95.1	96.5	114.1	93.8	125.3	105.5	111.2	101.0	106.4	100.4	118.5	107.8	115.4	117.9	136.0	114.0	121.9	117.2	0.0	0.0
2022年	101.8	101.8	111.5	105.0	105.9	97.7	119.8	99.3	112.0	100.9	98.1	103.2	91.7	88.5	94.3	84.1	93.0	104.6	100.8	109.1	93.6	104.2	59.4	59.4
2018年	100.6	100.6	105.0	104.2	84.4	88.2	113.7	96.8	104.9	112.6	122.3	104.9	96.5	94.8	95.8	97.3	94.0	113.2	110.1	117.3	103.0	113.0	124.8	124.8
2019年	109.6	109.6	130.1	123.7	136.0	129.3	115.3	106.0	99.6	120.3	115.7	124.0	94.4	93.7	110.6	103.0	95.7	126.2	134.4	120.7	111.1	130.4	124.8	124.8
2020年	100.5	100.5	104.8	107.3	86.0	121.8	76.8	102.6	79.9	109.8	122.6	99.7	129.7	99.7	112.9	122.1	103.1	92.3	88.9	96.8	96.6	89.5	124.8	124.8
2021年	86.7	86.7	95.3	85.7	70.0	107.9	63.9	104.2	73.5	86.4	80.4	83.3	91.2	89.3	93.4	94.1	92.2	76.0	65.6	61.7	83.0	84.0	124.8	124.8
2022年	97.3	97.3	108.8	91.1	76.5	123.5	82.8	106.5	90.4	92.1	84.1	97.4	98.5	122.1	83.1	97.7	101.1	95.3	96.1	62.2	113.8	124.8	124.8	124.8
2018年	99.2	99.2	93.3	95.8	109.3	94.9	94.8	104.8	101.9	81.4	66.9	92.8	102.0	83.7	92.2	92.3	104.9	93.1	98.9	83.4	96.1	97.2	0.0	0.0
2019年	89.2	89.2	70.4	78.8	102.2	68.9	79.6	96.7	89.4	81.2	76.8	84.6	87.3	95.3	93.5	100.3	100.1	83.4	81.8	84.8	94.6	81.2	124.8	124.8
2020年	101.2	101.2	88.1	93.8	118.9	89.2	112.7	98.3	113.6	88.6	82.2	93.6	87.7	111.8	100.4	79.4	101.0	110.4	92.0	104.3	111.1	115.9	130.7	130.7
2021年	107.0	107.0	102.5	103.2	102.7	103.2	123.3	95.3	115.0	110.6	109.1	111.7	107.2	121.1	106.3	106.9	106.5	102.2	106.1	126.9	106.7	87.5	124.8	124.8
2022年	101.5	101.5	90.5	107.6	86.4	72.0	114.2	92.7	114.7	106.2	109.6	103.6	99.0	107.0	104.3	102.5	100.3	106.6	104.6	122.6	103.2	98.6	11.9	11.9
2018年	105.3	105.3	99.6	103.7	121.8	103.6	103.1	96.7	105.0	110.0	122.1	100.6	115.0	93.2	113.2	120.2	108.1	96.7	120.7	110.2	108.7	84.7	124.8	124.8
2019年	92.7	92.7	93.2	105.0	80.0	57.4	102.8	111.9	98.3	90.5	95.7	86.4	80.6	86.4	92.7	83.3	86.0	91.0	89.8	106.6	103.7	80.7	0.0	

第2表 業種分類別出荷指数

(2020年=100)

年月(期)	鉱工業	製造工業	鉄鋼・非鉄金属工業	金属製品工業	生産用機械工業	汎用機械工業	電気・情報通信機械工業	電子部品・デバイス工業	輸送機械工業	窯業・土石製品工業	セメント・同製品工業	陶磁器・関連製品工業	化学工業	プラスチック製品工業	パルプ・紙・紙加工品工業	繊維工業	食品工業	その他工業	印刷業	ゴム製品工業	家具工業	その他製品工業	鉱業	非金属鉱業	
ウエイト	10000.0	9999.6	1022.6	576.1	443.1	90.9	843.2	999.5	963.9	232.7	102.5	130.2	893.0	257.8	351.5	103.7	2379.1	842.5	54.7	254.5	69.5	463.8	0.4	0.4	
季節調整指数																									
2018年	I期	115.8	115.8	121.3	120.0	121.8	98.6	119.3	110.7	127.2	111.2	108.5	113.1	102.5	162.3	105.9	109.1	106.4	122.7	126.4	113.1	123.8	202.0	202.0	
	II期	115.5	115.5	114.3	123.7	143.8	105.4	109.4	108.9	128.2	108.9	107.4	97.4	97.4	138.6	108.2	105.5	107.1	125.0	130.4	137.4	118.4	118.6	241.6	241.6
	III期	114.6	114.6	123.2	121.2	127.7	110.8	115.1	111.0	121.1	112.0	118.2	107.2	95.7	132.6	101.3	109.9	110.1	123.6	128.0	126.1	123.2	122.8	180.2	180.2
	IV期	115.4	115.4	116.0	122.6	136.2	110.4	117.7	108.8	139.0	106.5	115.6	99.7	95.7	114.3	107.4	107.0	109.2	125.4	123.8	122.6	116.9	128.8	215.9	215.9
2019年	I期	114.8	114.8	112.4	115.7	128.6	108.0	114.0	98.4	149.0	104.0	114.6	94.8	103.8	107.3	104.5	113.3	109.6	125.4	125.6	127.9	120.1	124.5	130.7	130.7
	II期	114.1	114.1	114.3	121.0	121.3	94.7	123.5	95.8	150.5	107.4	115.2	101.6	101.9	89.1	103.7	103.6	108.3	126.0	123.7	131.7	120.3	123.6	63.4	63.4
	III期	111.3	111.3	116.6	111.2	114.3	89.8	119.4	95.3	136.0	102.5	103.4	101.4	105.1	94.3	104.0	101.7	104.6	123.5	123.1	130.2	122.9	121.3	146.6	146.6
	IV期	108.4	108.4	111.5	110.2	110.9	102.9	112.0	96.4	130.2	100.7	102.8	99.4	101.3	97.3	104.8	100.4	105.8	110.9	115.9	119.2	120.8	104.1	83.2	83.2
2020年	I期	105.5	105.5	114.8	105.7	106.1	110.3	109.8	97.6	106.3	105.0	100.5	108.6	102.1	92.3	103.7	98.3	101.6	112.1	112.7	113.3	96.6	112.1	103.0	103.0
	II期	96.9	96.9	105.8	95.0	84.9	110.8	84.3	103.5	85.2	99.0	103.0	95.8	106.8	96.4	93.9	105.6	99.4	92.3	84.4	76.8	93.5	100.9	124.8	124.8
	III期	96.9	96.9	85.2	94.6	104.4	88.0	95.9	98.3	99.9	92.7	87.1	96.2	92.2	114.0	98.4	92.3	99.2	96.6	98.5	94.4	103.7	97.2	85.2	85.2
	IV期	100.6	100.6	94.0	104.3	106.0	91.2	106.4	99.3	107.1	100.5	104.6	97.3	100.1	97.5	103.4	105.1	99.0	97.0	103.8	112.6	104.0	86.7	87.2	87.2
2021年	I期	99.1	99.1	91.8	110.2	94.7	109.5	106.7	107.4	101.9	94.9	95.3	96.8	93.0	98.4	101.9	95.4	97.2	96.8	106.8	112.9	107.8	84.9	55.4	55.4
	II期	102.9	102.9	99.5	105.1	112.3	84.7	100.2	112.5	120.7	102.4	104.5	100.5	95.1	101.2	98.3	88.8	99.3	99.5	109.3	119.9	94.5	87.5	83.2	83.2
	III期	98.6	98.6	103.2	98.7	118.0	96.4	99.0	96.4	99.0	96.4	100.4	98.6	87.6	101.5	73.9	97.1	107.9	120.7	120.7	71.1	86.0	124.8	124.8	124.8
	IV期	99.3	99.3	98.5	105.8	103.7	80.1	84.7	122.1	99.2	101.6	100.5	102.7	95.2	101.2	97.7	69.8	98.6	95.3	105.0	116.1	60.6	87.2	124.8	124.8
2022年	I期	101.7	101.7	97.8	110.0	108.1	77.6	90.8	121.4	107.5	98.3	98.0	99.3	94.7	98.1	103.5	75.3	99.9	97.6	106.8	123.4	56.0	88.6	89.1	89.1
	II期	101.8	101.8	91.9	114.8	111.1	73.6	90.1	117.7	109.9	101.9	108.6	96.6	90.5	96.8	104.1	73.1	99.8	98.4	113.2	128.7	59.1	85.7	168.4	168.4
	III期	102.6	102.6	93.2	113.0	105.3	85.1	99.1	123.4	109.5	107.6	124.2	94.6	99.4	78.9	97.9	73.9	98.6	101.4	104.9	129.8	55.9	93.1	41.6	41.6
	IV期	98.2	98.2	89.4	110.7	94.1	81.1	93.2	124.6	90.3	108.5	122.7	97.5	92.1	90.4	93.8	73.2	97.9	99.0	102.7	117.7	58.9	93.8	182.2	182.2
2018年	1月	114.5	114.5	126.2	121.4	101.2	103.0	106.4	110.1	122.1	108.9	106.1	111.5	106.8	155.5	101.6	104.8	104.9	126.0	120.6	119.4	113.1	128.5	77.2	77.2
	2月	116.0	116.0	121.5	125.3	133.0	93.0	122.5	111.5	126.7	111.8	110.2	113.6	100.9	146.6	112.7	110.0	107.0	121.6	122.7	130.7	114.4	117.9	184.2	184.2
	3月	116.8	116.8	116.3	113.4	131.2	99.9	129.1	110.5	132.8	112.8	109.2	114.1	99.7	184.9	103.5	111.4	107.4	124.3	124.8	129.2	111.9	125.0	344.6	344.6
	4月	114.7	114.7	107.8	123.2	137.3	113.6	131.3	110.3	124.6	106.3	104.5	108.9	93.3	153.5	107.5	99.5	106.0	128.6	126.3	135.7	119.6	126.0	451.6	451.6
	5月	116.7	116.7	131.2	143.9	91.6	130.7	109.5	131.2	107.6	114.1	107.6	110.8	102.5	142.3	107.6	114.1	107.1	125.7	131.1	141.4	112.2	122.4	11.9	11.9
	6月	115.2	115.2	117.4	116.8	150.3	111.0	121.4	108.4	128.7	112.7	113.6	111.5	96.5	119.9	109.4	103.0	108.3	120.7	133.8	135.2	123.5	107.4	261.4	261.4
	7月	114.5	114.5	128.8	118.5	104.4	107.8	115.5	110.1	128.3	112.5	122.6	106.6	96.2	142.7	105.6	109.5	109.0	123.8	133.1	133.4	123.6	118.6	11.9	11.9
	8月	116.0	116.0	117.8	120.8	152.0	113.3	117.3	111.7	119.3	116.9	117.4	114.8	97.9	133.8	103.1	115.4	109.8	124.7	127.9	125.8	121.9	127.1	273.3	273.3
	9月	113.4	113.4	123.1	124.4	126.6	111.3	112.6	111.3	115.6	106.7	114.7	100.3	92.9	121.4	95.2	104.8	111.6	122.3	123.1	119.2	124.1	122.8	255.5	255.5
	10月	117.0	117.0	116.1	126.5	137.7	117.9	121.9	112.8	137.5	106.8	117.0	99.3	94.7	113.7	110.6	103.0	111.2	126.2	124.0	120.8	120.1	132.0	231.7	231.7
	11月	114.4	114.4	117.7	120.3	129.5	109.3	116.5	103.7	138.3	106.2	115.7	98.0	97.5	118.5	105.9	103.5	108.5	123.4	125.1	121.7	110.7	126.0	160.4	160.4
	12月	114.8	114.8	114.3	120.9	141.3	104.1	114.7	109.9	141.1	106.6	114.0	101.8	94.9	110.8	105.8	114.5	108.0	126.6	122.2	125.3	119.8	128.3	255.5	255.5
2019年	1月	114.7	114.6	108.9	114.9	126.4	103.1	107.8	105.1	144.1	103.2	120.2	88.9	123.9	115.9	104.6	108.5	122.0	125.0	126.1	120.7	121.8	124.8	124.8	124.8
	2月	115.9	115.9	114.2	115.3	140.8	112.6	115.8	101.9	152.1	105.4	112.4	98.9	99.3	109.8	107.2	101.4	110.9	127.7	129.0	123.4	122.6	130.0	0.0	0.0
	3月	113.8	113.8	111.1	117.0	118.7	108.4	118.5	88.1	150.9	103.3	111.1	96.6	109.2	96.3	101.6	112.4	109.5	124.7	125.7	134.2	116.9	121.6	267.4	267.4
	4月	114.4	114.4	111.1	118.2	120.0	89.2	120.0	93.5	155.9	107.4	119.2	99.7	104.8	85.3	102.5	107.2	110.8	128.0	127.5	131.4	119.8	127.0	65.4	65.4
	5月	114.9	114.9	120.5	121.7	134.5	96.2	128.4	94.7	154.2	110.5	113.9	107.0	95.7	96.9	104.2	95.5	107.3	126.1	120.9	131.4	121.4	127.7	0.0	0.0
	6月	113.0	113.0	111.2	123.1	109.4	98.6	122.1	99.2	141.4	104.2	112.4	98.0	105.2	85.2	104.5	108.0	106.7	124.0	122.8	132.2	119.8	116.0	124.8	124.8
	7月	111.9	111.9	115.8	116.5	118.7	89.4	119.8	96.2	135.9	103.2	107.1	102.5	105.9	89.3	100.4	113.6	105.7	122.4	121.0	136.2	121.6	116.7	124.8	124.8
	8月	110.0	110.0	124.3	114.4	101.8	94.7	118.5	96.3	135.6	98.1	94.4	98.5	98.6	92.0	104.0	87.6	101.9	119.1	120.4	127.9	122.9	116.5	190.1	190.1
	9月	112.0	112.0	109.6	102.7	122.4	108.5	108.5	102.7	136.5	106.2	103.2	110.9	109.6	101.5	107.5	104.0	106.3	129.1	127.9	126.4	124.2	130.6	124.8	124.8
	10月	109.6	109.6	108.3	111.2	98.9	95.6	114.0	94.9	131.9	100.6	104.2	98.7	122.6	100.2										

第3表 業種分類別在庫指数

(2020年=100)

年月(期)	鉱工業	製造工業	鉄鋼・非鉄 金属工業	金属製品 工業	生産用 機械工業	汎用機械 工業	電気・情報 通信機械 工業	電子部品・ デバイス 工業	輸送機械 工業	窯業・土石 製品工業	セメント・ 同製品工業	陶磁器・同 関連製品 工業	化学工業	プラス チック 製品工業	パルプ ・紙・ 紙加工品 工業	繊維工業	食料品工業	その他工業	印刷業	ゴム製品 工業	家具工業	その他製品 工業	鉱業	非金属鉱業
ウエイト	10000.0	9992.2	1709.2	727.4	817.7	-	-	1809.5	-	871.9	55.8	816.1	1543.9	-	275.3	72.7	2068.4	96.2	-	24.9	-	71.3	7.8	7.8
原指数																								
2018年	84.3	84.3	82.8	93.4	98.6	-	-	36.4	-	96.3	95.0	96.4	95.7	-	82.1	97.1	104.1	101.8	-	103.8	-	101.1	108.7	108.7
2019年	96.1	96.1	109.5	97.0	116.6	-	-	67.0	-	97.6	95.8	97.7	93.3	-	98.2	98.2	103.2	94.2	-	99.5	-	92.4	103.3	103.3
2020年	100.0	100.0	100.0	100.0	100.0	-	-	100.0	-	100.0	100.0	100.0	100.0	-	100.0	100.0	100.0	100.0	-	100.0	-	100.0	100.0	100.0
2021年	91.3	91.3	77.7	97.5	117.7	-	-	84.1	-	100.0	88.0	100.8	85.9	-	102.7	90.0	93.2	136.4	-	119.9	-	142.2	96.9	96.9
2022年	88.3	88.3	90.8	103.4	75.9	-	-	82.6	-	103.4	85.8	104.6	81.5	-	109.5	83.5	83.8	148.6	-	120.3	-	158.4	93.0	93.0
2018年	1月	83.7	83.7	68.8	92.1	147.7	-	-	40.7	-	95.2	92.6	95.4	-	71.5	94.9	95.2	97.4	-	97.2	-	97.4	112.3	112.3
	2月	80.4	80.4	70.8	99.3	98.7	-	-	32.7	-	94.6	81.3	95.5	-	76.1	95.0	96.9	99.3	-	100.8	-	98.7	111.8	111.8
	3月	82.7	82.7	90.8	97.9	96.5	-	-	33.2	-	94.4	82.2	95.3	-	89.7	92.1	94.0	90.3	-	106.4	-	84.6	110.8	110.8
	4月	87.5	87.5	115.6	92.7	88.3	-	-	34.1	-	94.7	81.4	95.6	-	71.8	88.3	101.2	93.6	-	109.8	-	87.9	109.5	109.5
	5月	81.6	81.6	53.4	98.5	98.8	-	-	33.8	-	95.3	85.9	95.9	-	76.9	84.7	114.9	85.2	-	96.5	-	81.3	109.4	109.4
	6月	76.2	76.2	55.9	88.8	35.0	-	-	30.7	-	96.1	91.7	96.4	-	75.0	94.8	118.4	107.1	-	99.0	-	109.9	108.7	108.7
	7月	82.5	82.4	45.2	79.4	133.4	-	-	35.1	-	97.1	95.9	97.2	-	79.2	104.8	113.1	103.8	-	104.8	-	103.5	108.6	108.6
	8月	81.6	81.6	64.2	92.3	91.1	-	-	31.4	-	96.9	96.6	96.9	-	73.1	101.8	114.1	101.1	-	102.9	-	100.5	107.8	107.8
	9月	86.7	86.7	86.6	98.1	76.3	-	-	41.3	-	97.4	102.4	97.0	-	97.2	99.4	111.7	101.8	-	110.1	-	98.9	107.1	107.1
	10月	85.5	85.5	89.0	89.8	107.7	-	-	38.7	-	97.8	107.2	97.2	-	93.9	100.0	98.8	105.6	-	106.1	-	105.4	106.4	106.4
	11月	94.7	94.7	126.9	101.2	136.3	-	-	38.3	-	97.9	110.9	97.0	-	94.5	100.5	98.5	120.7	-	111.7	-	123.8	107.1	107.1
	12月	88.8	88.8	126.2	91.1	73.3	-	-	46.9	-	97.8	112.0	96.8	-	85.7	109.4	92.8	115.4	-	99.9	-	120.8	105.3	105.3
2019年	1月	102.0	102.0	131.4	95.0	221.9	-	-	39.3	-	97.2	104.6	96.7	-	107.0	115.8	100.5	106.5	-	99.7	-	108.9	105.0	105.0
	2月	88.0	88.0	105.1	92.6	115.1	-	-	40.1	-	96.7	98.1	96.6	-	72.7	118.2	97.0	102.9	-	93.2	-	106.3	105.0	105.0
	3月	94.2	94.1	99.4	96.7	106.5	-	-	67.5	-	96.7	97.0	96.6	-	87.3	104.6	109.9	101.5	-	99.1	-	102.3	104.2	104.2
	4月	92.2	92.2	101.3	92.8	75.8	-	-	70.7	-	96.3	87.0	96.9	-	89.3	91.6	109.9	93.6	-	95.7	-	92.9	104.0	104.0
	5月	92.8	92.8	110.2	98.6	80.6	-	-	51.1	-	96.2	83.4	97.1	-	111.9	94.0	116.2	90.2	-	100.3	-	86.7	104.0	104.0
	6月	97.3	97.3	127.9	96.0	90.0	-	-	53.4	-	96.8	88.4	97.4	-	90.7	96.5	113.3	87.4	-	99.4	-	83.2	103.6	103.6
	7月	104.9	104.9	126.0	101.6	145.3	-	-	73.2	-	97.7	92.9	98.0	-	104.4	95.7	107.5	86.5	-	104.0	-	80.4	103.3	103.3
	8月	96.8	96.8	112.8	93.8	127.3	-	-	57.2	-	97.8	95.6	98.0	-	100.4	89.2	101.2	87.2	-	92.6	-	85.3	102.7	102.7
	9月	97.2	97.2	107.0	95.1	113.2	-	-	76.3	-	98.3	95.2	98.5	-	99.5	85.6	102.1	96.1	-	101.1	-	94.3	102.3	102.3
	10月	100.8	100.8	106.6	101.8	139.9	-	-	90.0	-	98.4	101.0	98.3	-	108.9	94.5	98.8	96.8	-	99.0	-	96.1	102.3	102.3
	11月	97.3	97.3	97.6	99.7	105.9	-	-	94.5	-	99.2	103.7	98.9	-	111.0	94.6	96.8	91.1	-	105.3	-	86.2	101.6	101.6
	12月	89.5	89.5	88.7	100.4	77.4	-	-	90.7	-	99.4	102.4	99.2	-	95.1	97.9	85.1	90.7	-	104.8	-	85.8	101.6	101.6
2020年	1月	91.8	91.8	86.2	99.9	95.2	-	-	81.3	-	99.5	97.2	99.5	-	122.3	96.8	90.0	89.4	-	107.2	-	83.2	101.8	101.8
	2月	95.6	95.6	95.0	98.7	120.9	-	-	86.1	-	99.1	89.4	99.8	-	103.2	96.7	88.8	86.4	-	94.8	-	83.5	101.4	101.4
	3月	97.1	97.1	112.0	102.4	36.6	-	-	88.2	-	99.0	89.6	99.6	-	83.0	100.2	109.7	89.0	-	105.5	-	83.3	101.0	101.0
	4月	93.6	93.6	110.3	96.6	72.5	-	-	73.1	-	98.8	86.0	99.7	-	79.7	98.0	99.0	103.1	-	96.9	-	105.2	100.7	100.7
	5月	104.4	104.4	120.8	105.2	131.9	-	-	80.4	-	99.0	89.4	99.7	-	96.0	97.9	110.5	90.2	-	90.6	-	90.1	100.3	100.3
	6月	105.9	105.9	110.5	108.7	163.6	-	-	73.8	-	99.9	95.6	100.2	-	87.3	108.0	115.0	97.7	-	97.7	-	92.3	100.0	100.0
	7月	101.3	101.3	89.7	97.1	142.9	-	-	88.0	-	100.8	103.9	100.6	-	97.4	96.1	106.4	98.8	-	98.2	-	99.0	100.0	100.0
	8月	107.4	107.4	98.5	107.6	135.8	-	-	105.6	-	100.9	104.5	100.7	-	104.9	86.8	108.6	103.4	-	96.3	-	105.8	99.6	99.6
	9月	99.3	99.3	98.4	93.7	87.8	-	-	114.8	-	100.9	107.7	100.4	-	111.3	109.1	94.9	110.1	-	98.1	-	114.3	99.2	99.2
	10月	106.0	106.0	102.2	94.7	102.7	-	-	132.0	-	100.7	113.6	99.8	-	115.5	102.3	99.2	112.0	-	90.1	-	119.7	98.8	98.8
	11月	102.0	102.0	95.8	97.5	65.8	-	-	139.2	-	100.9	113.9	92.6	-	116.1	106.3	92.6	109.6	-	109.1	-	109.8	98.8	98.8
	12月	95.6	95.6	80.6	97.9	44.2	-	-	137.5	-	100.7	109.1	100.1	-	107.0	102.0	85.4	114.2	-	115.3	-	113.8	98.4	98.4
2021年	1月	93.8	93.8	57.5	98.6	83.7	-	-	128.0	-	99.9	102.8	99.7	-	129.8	99.4	82.4	116.3	-	115.2	-	116.7	98.4	98.4
	2月	85.2	85.2	78.7	98.5	29.1	-	-	82.4	-	99.5	86.3	100.4	-	88.0	96.2	93.2	120.6	-	127.0	-	118.4	98.4	98.4
	3月	90.0	90.0	78.8	88.5	81.0	-	-	84.1	-	98.9	81.4	100.1	-	93.5	93.0	100.4	123.4	-	122.9	-	123.6	97.9	97.9
	4月	93.9	93.9	89.5	80.6	127.8	-	-	84.2	-	98.8	76.2	100.4	-	95.3	92.8	101.1	116.6	-	127.8	-	112.7	97.6	97.6
	5月	91.0	91.0	90.8	99.1	99.6	-	-	78.6	-	99.2	79.8	100.5	-	111.6	87.0	97.2	119.8	-	122.0	-	119.0	97.6	97.6
	6月	98.1	98.1	83.1	97.8	139.9	-	-	78.5	-	99.2	84.1	100.3	-	117.1	91.3	120.8	116.6	-	128.7	-	112.4	97.2	97.2
	7月	91.9	91.9	87.9	102.7	115.2	-	-	83.5	-	99.5	86.1	100.5	-	108.6	90.9	89.9	156.0	-	124.6	-	167.0	96.5	96.5
	8月	94.5	94.5	86.6	112.8	140.5	-	-	79.2	-	100.0	88.8	100.7	-	94.5	88.9	93.6	154.3	-	117.7	-	167.1	96.5	96.5
	9月	89.4	89.4	77.7	112.2	133.1	-	-	70.1	-														

第3表 業種分類別在庫指数

(2020年=100)

年月(期)	業種分類別在庫指数																			鉱業	非金属鉱業				
	鉱工業	製造工業	鉄鋼・非鉄金属工業	金属製品工業	生産用機械工業	汎用機械工業	電気・情報通信機械工業	電子部品・デバイス工業	輸送機械工業	窯業・土石製品工業	セメント・同製品工業	陶磁器・同関連製品工業	化学工業	プラスチック製品工業	パルプ・紙・紙加工品工業	繊維工業	食料品工業	その他工業	印刷業			ゴム製品工業	家具工業	その他製品工業	
ウエイト	10000.0	9992.2	1709.2	727.4	817.7	-	-	1809.5	-	871.9	55.8	816.1	1543.9	-	275.3	72.7	2068.4	96.2	-	24.9	-	71.3	7.8	7.8	
季節調整済指数																									
2018年																									
I期	84.6	84.6	83.1	97.4	117.3	-	-	34.7	-	95.3	88.2	95.8	92.8	-	85.1	95.7	99.7	94.9	-	101.4	-	92.8	111.6	111.6	
II期	80.5	80.5	72.7	92.6	79.5	-	-	96.3	-	96.2	94.6	96.3	97.1	-	79.2	91.1	103.8	97.5	-	100.3	-	97.4	109.2	109.2	
III期	82.4	82.4	64.2	87.8	90.8	-	-	36.7	-	96.8	98.6	96.8	97.6	-	82.2	98.3	109.1	102.9	-	106.9	-	101.2	107.9	107.9	
IV期	89.7	89.8	112.6	96.4	105.7	-	-	36.7	-	96.9	98.0	96.7	94.9	-	84.2	103.4	104.0	110.8	-	106.3	-	111.5	106.3	106.3	
2019年																									
I期	97.5	97.4	122.2	95.8	152.3	-	-	48.8	-	97.3	103.5	96.9	87.4	-	92.3	114.1	106.9	103.2	-	97.4	-	105.9	104.7	104.7	
II期	92.9	92.9	109.3	95.0	87.5	-	-	65.5	-	97.2	94.7	97.3	93.8	-	102.8	96.1	104.7	93.7	-	97.7	-	92.7	103.9	103.9	
III期	98.4	98.4	113.0	94.7	113.4	-	-	70.3	-	97.6	94.1	97.9	99.9	-	101.0	87.8	100.7	89.5	-	99.6	-	85.6	102.8	102.8	
IV期	95.3	95.3	95.4	102.9	108.1	-	-	80.9	-	98.2	91.7	98.7	91.9	-	97.5	95.2	100.9	90.1	-	103.4	-	85.1	101.9	101.9	
2020年																									
I期	97.8	97.8	106.0	101.8	93.3	-	-	86.0	-	99.5	95.5	99.8	99.1	-	96.8	98.8	100.0	88.3	-	102.6	-	84.2	101.3	101.3	
II期	100.4	100.4	110.4	102.4	128.8	-	-	85.2	-	99.9	99.1	100.0	101.7	-	92.4	103.3	99.0	99.9	-	94.3	-	102.0	100.3	100.3	
III期	101.1	101.1	92.1	96.8	103.4	-	-	104.5	-	100.6	104.2	100.4	101.3	-	104.5	95.7	101.2	102.5	-	97.6	-	103.9	99.6	99.6	
IV期	100.4	100.4	91.6	98.9	69.1	-	-	120.3	-	100.1	100.9	100.0	98.0	-	105.5	102.0	99.9	108.6	-	105.6	-	109.0	98.7	98.7	
2021年																									
I期	92.7	92.7	77.7	97.0	71.4	-	-	98.4	-	99.7	93.3	100.2	93.2	-	105.5	97.4	95.6	120.9	-	121.9	-	121.9	98.2	98.2	
II期	93.6	93.6	85.3	90.8	138.0	-	-	90.2	-	99.6	87.7	100.4	83.9	-	113.9	92.1	96.6	123.1	-	125.2	-	122.0	97.5	97.5	
III期	90.3	90.3	80.2	106.5	108.1	-	-	78.6	-	99.7	87.7	100.6	82.4	-	98.5	89.2	100.6	151.6	-	120.1	-	162.2	96.4	96.4	
IV期	88.6	88.6	66.4	95.3	162.1	-	-	70.7	-	100.9	83.6	102.1	83.7	-	94.3	82.7	91.0	148.7	-	112.7	-	160.1	95.6	95.6	
2022年																									
I期	88.7	88.8	82.8	97.1	96.8	-	-	78.8	-	102.3	85.4	103.4	82.2	-	107.2	77.0	88.7	150.0	-	116.9	-	163.3	94.6	94.6	
II期	85.2	85.2	75.1	106.7	68.6	-	-	85.9	-	102.5	88.9	104.5	79.0	-	102.1	81.9	86.2	157.8	-	119.5	-	171.2	93.3	93.3	
III期	89.8	89.8	98.5	101.1	77.0	-	-	84.9	-	103.6	82.7	105.1	80.1	-	110.5	85.2	81.3	143.6	-	124.2	-	150.0	92.6	92.6	
IV期	89.1	89.1	106.0	109.1	53.7	-	-	81.6	-	104.1	86.4	105.3	84.6	-	117.7	89.5	78.8	143.6	-	120.8	-	150.9	91.3	91.3	
2018年																									
1月	85.8	85.9	78.7	95.3	135.7	-	-	37.8	-	95.1	88.0	95.5	90.1	-	63.7	96.1	101.8	94.6	-	98.0	-	93.5	112.2	112.2	
2月	83.8	83.7	75.3	100.7	109.7	-	-	33.9	-	95.3	87.2	95.9	94.0	-	91.9	97.2	103.6	98.4	-	103.8	-	96.5	111.6	111.6	
3月	84.1	84.1	95.2	96.1	106.6	-	-	32.5	-	95.5	89.4	95.9	94.4	-	99.8	93.9	93.6	91.7	-	102.5	-	88.3	110.9	110.9	
4月	86.2	86.2	114.3	95.1	99.0	-	-	36.3	-	95.8	91.3	96.1	96.2	-	82.7	91.3	99.8	94.9	-	107.5	-	92.0	109.5	109.5	
5月	81.2	81.2	50.1	94.6	107.3	-	-	36.7	-	96.2	95.0	96.2	89.8	-	77.0	89.2	105.5	88.1	-	98.3	-	85.4	109.4	109.4	
6月	74.1	74.1	53.6	88.2	32.2	-	-	37.8	-	96.6	97.6	96.5	95.2	-	77.9	92.8	106.2	109.4	-	95.2	-	114.8	108.7	108.7	
7月	81.0	81.0	44.1	76.6	107.7	-	-	35.3	-	96.9	97.7	96.9	98.3	-	78.2	99.0	107.6	105.9	-	102.0	-	107.6	108.5	108.5	
8月	80.2	80.2	64.4	86.0	86.1	-	-	32.8	-	96.7	98.1	96.7	97.2	-	76.1	99.1	108.6	102.7	-	109.1	-	101.3	107.9	107.9	
9月	86.1	86.1	84.2	100.8	78.5	-	-	42.0	-	96.9	99.9	96.7	97.2	-	92.4	96.8	111.2	100.2	-	109.7	-	94.7	107.2	107.2	
10月	82.7	82.8	82.8	94.7	99.6	-	-	35.4	-	96.9	97.2	96.9	95.6	-	82.8	101.6	101.5	105.0	-	108.5	-	102.4	106.5	106.5	
11月	94.3	94.3	123.8	101.2	131.5	-	-	35.2	-	96.8	97.1	96.7	94.9	-	85.1	101.4	104.4	117.0	-	109.5	-	117.7	107.0	107.0	
12月	92.2	92.2	131.1	93.2	86.1	-	-	39.5	-	96.9	99.6	96.6	94.3	-	84.6	107.3	106.0	110.5	-	100.8	-	114.5	105.4	105.4	
2019年																									
1月	104.9	104.9	153.2	97.7	206.8	-	-	37.1	-	99.9	96.8	96.8	84.0	-	91.5	116.2	107.8	103.7	-	100.7	-	105.2	104.9	104.9	
2月	91.8	91.8	112.0	93.4	133.6	-	-	41.8	-	97.2	105.4	96.8	88.8	-	87.8	120.0	104.2	102.3	-	96.0	-	104.6	104.8	104.8	
3月	95.7	95.6	101.5	96.3	116.4	-	-	67.5	-	97.6	105.3	97.1	89.3	-	97.6	106.2	108.7	103.5	-	95.4	-	107.8	104.3	104.3	
4月	91.3	91.3	100.3	95.5	94.9	-	-	75.6	-	97.3	98.3	97.2	91.4	-	102.6	94.5	108.2	96.7	-	94.3	-	98.7	104.0	104.0	
5月	92.9	92.9	103.2	94.6	87.6	-	-	56.5	-	97.0	92.1	97.3	91.1	-	111.4	99.4	105.6	94.2	-	102.6	-	91.8	104.0	104.0	
6月	94.4	94.4	124.4	95.0	80.0	-	-	64.3	-	97.2	93.6	97.5	99.0	-	94.5	94.4	100.2	99.1	-	96.1	-	87.6	103.6	103.6	
7月	103.8	103.9	124.0	99.1	116.5	-	-	74.3	-	97.4	93.9	97.6	98.4	-	102.9	91.3	102.0	87.6	-	101.3	-	82.8	103.2	103.2	
8月	94.8	94.8	111.9	87.5	112.2	-	-	60.0	-	97.6	96.3	97.9	105.3	-	103.4	87.7	96.8	87.6	-	96.8	-	85.0	102.8	102.8	
9月	96.5	96.4	103.0	97.4	111.6	-	-	76.7	-	97.9	92.0	98.3	95.9	-	96.7	84.5	103.3	93.2	-	100.8	-	88.9	102.4	102.4	
10月	97.0	97.1	99.7	105.6	120.6	-	-	81.6	-	97.8	91.9	98.2	89.3	-	97.1	95.4	101.8	94.6	-	101.1	-	91.5	102.4	102.4	
11月	96.1	96.1	93.9	99.8	101.3	-	-	85.6	-	98.3	91.6	98.8	94.8	-	100.5	94.5	102.7	88.5	-	103.4	-	82.2	101.5	101.5	
12月	92.8	92.8	92.6	103.2	102.3	-	-	75.6	-	98.6	91.6	99.1	91.6	-	94.8	95.6	98.1	87.2	-	105.6	-	81.7	101.8	101.8	
2020年																									

第4表 財分類別生産指数

(2020年=100)

年月(期)	鉱工業	最終 需要財	投資財	資本財	建設財	消費財	消費財		生産財	鉱工 業用 生産財	その 他用 生産財	
							耐久 消費財	非耐久 消費財				
ウェイト	10000.0	5549.4	2072.0	1080.0	992.0	3477.4	139.4	3338.0	4450.6	4289.9	160.7	
原指数												
2018年	112.9	110.7	118.6	123.5	113.3	106.0	127.0	105.2	115.5	115.5	117.3	
2019年	109.2	109.7	119.2	129.2	108.3	104.1	126.4	103.2	108.6	108.4	113.3	
2020年	100.0	100.0	100.0	100.0	100.0	100.0	100.0	100.0	100.0	100.0	100.0	
2021年	100.5	95.2	92.5	93.2	91.8	96.8	84.1	97.4	107.1	107.3	102.3	
2022年	101.9	95.8	98.6	101.5	95.5	94.1	60.1	95.5	109.5	109.8	102.1	
2018年	1月	106.0	101.4	110.7	112.0	109.4	95.9	116.4	95.0	111.6	111.8	108.2
	2月	110.4	109.0	121.6	129.0	113.4	101.5	126.8	100.5	112.1	112.2	111.0
	3月	121.9	121.2	134.1	143.8	123.6	113.5	133.3	112.7	122.7	122.4	129.9
	4月	112.1	112.1	105.0	104.8	105.3	116.4	129.3	115.8	112.0	112.1	111.1
	5月	109.2	109.7	116.7	120.6	112.5	105.5	121.5	104.9	108.5	108.4	111.0
	6月	113.4	109.0	111.4	113.0	109.6	107.7	121.1	107.1	118.7	118.9	114.7
	7月	113.9	108.8	112.8	113.5	112.0	106.5	126.8	105.7	120.2	120.2	120.2
	8月	109.7	107.8	112.6	125.6	98.4	104.9	122.6	104.2	112.2	112.5	103.9
	9月	108.8	104.4	113.5	114.5	112.4	98.9	130.2	97.6	114.3	114.5	110.8
	10月	123.0	120.0	136.0	142.6	128.8	110.5	140.5	109.3	126.8	126.6	131.5
	11月	117.2	115.9	128.2	133.7	122.2	108.6	126.2	107.9	118.7	118.3	129.9
	12月	108.8	109.4	120.7	128.4	112.4	102.6	128.7	101.5	108.1	107.5	125.0
2019年	1月	109.1	107.8	126.8	144.2	107.9	96.5	120.5	95.5	110.8	111.2	102.3
	2月	111.8	112.1	129.0	143.7	113.0	102.1	129.3	101.0	111.5	111.3	117.1
	3月	119.8	120.3	134.4	143.5	124.4	111.9	132.6	111.0	119.2	118.8	128.7
	4月	107.3	110.7	109.1	115.4	102.3	111.6	130.9	110.8	103.0	102.3	120.8
	5月	101.8	104.3	115.3	128.6	100.7	97.8	125.0	96.7	98.7	98.4	107.7
	6月	108.2	109.8	112.4	113.3	111.5	108.2	115.5	107.9	106.1	106.2	106.0
	7月	113.6	112.9	125.3	135.0	114.7	105.6	126.2	104.7	114.5	114.6	112.1
	8月	99.5	96.6	102.9	112.3	92.6	92.9	123.9	91.6	103.0	103.2	98.2
	9月	109.4	108.9	124.7	137.1	111.1	99.5	125.2	98.4	110.0	109.9	111.8
	10月	112.1	108.9	115.3	124.8	104.9	105.1	136.4	103.8	116.0	115.9	119.3
	11月	111.4	114.8	124.4	136.6	111.2	109.0	125.6	108.4	107.1	106.9	111.5
	12月	106.9	109.8	110.5	115.8	104.8	109.3	125.7	108.7	103.2	102.4	123.6
2020年	1月	103.3	103.5	111.1	119.8	101.7	98.9	100.5	98.8	103.2	103.3	99.5
	2月	103.8	102.6	107.6	110.3	104.7	99.6	103.0	99.4	105.3	105.5	99.6
	3月	110.8	109.6	117.0	109.7	124.9	105.3	114.0	104.9	112.2	112.0	115.7
	4月	102.1	104.6	93.6	95.5	91.5	111.1	100.2	111.6	99.0	99.0	98.8
	5月	88.4	89.3	84.8	89.4	79.8	92.0	83.7	92.4	87.2	87.4	81.7
	6月	97.7	103.3	101.2	97.1	105.7	104.5	94.5	105.0	90.7	90.7	89.1
	7月	97.9	99.3	102.1	109.7	93.8	97.6	94.0	97.8	96.1	96.0	97.9
	8月	89.1	88.8	85.0	91.9	77.5	91.1	90.1	91.1	89.5	89.6	87.2
	9月	97.9	96.4	103.5	101.6	105.7	92.2	109.3	91.5	99.7	99.7	97.5
	10月	105.3	102.6	99.9	93.9	106.5	104.2	105.3	104.2	108.5	108.5	109.9
	11月	101.3	97.7	93.9	80.3	108.8	99.9	97.5	100.0	105.8	105.9	104.8
	12月	102.5	102.3	100.2	100.8	99.4	103.5	107.9	103.4	102.9	102.3	118.3
2021年	1月	94.8	88.2	85.3	81.0	90.0	89.9	103.2	89.3	103.1	103.4	93.2
	2月	95.4	94.1	96.3	97.8	94.7	92.7	103.9	92.3	97.0	96.9	98.9
	3月	107.3	105.6	110.2	106.5	114.3	102.9	123.0	102.0	109.3	109.1	115.0
	4月	100.6	98.9	91.4	93.1	89.6	103.3	103.6	103.3	102.8	102.7	107.5
	5月	92.4	86.8	81.7	83.2	80.0	89.9	89.7	90.0	99.4	99.7	91.1
	6月	106.2	104.1	99.4	101.9	96.8	106.9	85.2	107.8	108.8	109.1	100.0
	7月	104.9	97.2	91.0	91.6	90.4	100.9	74.9	101.9	114.6	115.1	101.1
	8月	95.3	86.7	80.2	82.2	78.0	90.6	68.0	91.5	106.0	106.4	93.5
	9月	96.7	83.8	84.7	84.0	85.5	83.3	70.8	83.8	112.8	113.1	104.8
	10月	104.1	97.5	96.6	100.5	92.4	98.1	61.7	99.6	112.3	112.6	103.9
	11月	102.0	99.4	98.4	100.4	96.1	100.0	59.0	101.8	105.3	105.2	107.3
	12月	106.2	100.3	95.1	96.4	93.6	103.4	65.9	105.0	113.6	113.7	111.0
2022年	1月	97.3	87.2	90.7	96.2	84.7	85.1	53.0	86.4	110.0	110.6	94.8
	2月	101.4	95.7	99.8	99.1	100.5	93.3	50.4	95.1	108.5	109.0	95.4
	3月	112.1	109.4	119.9	126.2	113.1	103.1	58.5	104.9	115.4	115.1	124.6
	4月	102.7	100.6	93.1	101.8	83.5	105.1	56.7	107.2	105.2	105.5	98.9
	5月	95.0	88.5	89.5	98.1	80.2	87.9	61.4	89.0	103.2	103.6	90.0
	6月	104.3	98.9	106.5	103.4	109.8	94.4	62.5	95.8	111.0	111.3	103.2
	7月	106.4	98.6	101.2	107.5	94.3	97.0	72.5	98.0	116.2	116.9	97.8
	8月	99.4	89.8	90.2	97.2	82.7	89.6	61.9	90.7	111.4	112.0	96.0
	9月	99.6	92.6	104.8	111.2	97.8	85.3	59.3	86.4	108.4	109.0	92.1
	10月	102.3	95.3	95.5	93.1	98.2	95.1	60.8	96.5	111.2	111.0	116.6
	11月	102.3	97.0	97.5	94.1	101.2	96.6	62.4	98.1	108.9	108.9	109.3
	12月	99.8	95.8	94.7	90.0	99.8	96.5	61.4	97.9	104.9	104.8	106.7

第4表 財分類別生産指数

(2020年=100)

年月(期)	鉱工業	最終 需要財	投資財	資本財	建設財	消費財	消費財		生産財	鉱工 業用 生産財	その 他用 生産財
							耐久 消費財	非耐久 消費財			
ウェイト	10000.0	5549.4	2072.0	1080.0	992.0	3477.4	139.4	3338.0	4450.6	4289.9	160.7
季節調整済指数											
2018年											
I期	112.0	111.0	116.4	119.9	113.0	107.8	121.9	107.2	114.0	114.0	116.5
II期	113.8	110.7	119.2	121.8	114.9	106.1	125.1	105.3	117.9	117.8	117.1
III期	112.3	109.8	115.6	119.8	111.1	106.8	130.8	105.8	115.2	115.2	118.2
IV期	112.8	110.5	122.6	130.7	114.2	102.4	128.7	101.3	115.0	114.9	117.5
2019年											
I期	113.0	114.2	125.1	136.6	112.6	107.7	125.3	106.9	112.8	112.7	116.1
II期	109.7	110.8	121.1	128.5	112.5	105.4	126.2	104.6	107.5	107.1	116.9
III期	108.8	108.8	119.0	127.7	109.7	103.0	128.3	101.9	108.7	108.7	112.4
IV期	107.0	107.3	112.6	123.0	101.5	103.3	126.7	102.5	105.9	105.9	108.1
2020年											
I期	104.5	106.0	108.1	110.0	106.0	105.0	104.3	105.0	104.0	103.9	104.6
II期	98.6	99.9	99.0	100.7	97.0	100.1	93.5	100.4	96.6	96.6	94.5
III期	96.5	97.9	98.2	100.2	96.1	98.0	100.0	98.0	94.7	94.6	98.3
IV期	99.8	97.0	95.0	90.4	99.3	97.7	101.6	97.6	103.0	103.1	102.0
2021年											
I期	98.3	95.8	92.8	90.6	95.8	98.2	108.9	97.7	102.3	102.2	101.5
II期	102.3	97.3	96.0	98.4	93.8	97.8	93.0	98.0	108.3	108.4	105.0
III期	100.6	92.1	86.8	85.1	88.9	95.7	72.6	96.8	110.6	110.9	103.9
IV期	101.0	95.5	94.2	98.6	89.2	95.9	61.5	97.4	107.6	108.1	99.0
2022年											
I期	102.7	97.0	98.7	102.3	95.2	96.4	53.6	98.2	110.6	110.8	103.5
II期	103.2	96.7	101.4	106.6	95.8	93.8	60.1	95.0	111.1	111.4	102.8
III期	102.8	96.1	100.0	103.8	95.3	93.8	65.6	95.1	111.2	111.6	99.2
IV期	99.6	93.8	94.7	93.2	96.2	93.1	61.8	94.4	106.3	106.5	103.0
2018年											
1月	110.1	110.9	111.7	108.4	113.9	109.0	120.3	108.5	111.9	111.7	117.6
2月	113.2	110.9	118.2	122.3	114.4	107.0	125.1	106.3	114.8	115.0	114.2
3月	112.7	111.2	119.3	129.1	110.7	107.4	120.3	106.8	115.4	115.2	117.6
4月	114.5	111.1	116.0	116.5	115.0	108.6	125.7	107.8	118.5	118.0	113.1
5月	113.5	112.3	127.4	127.3	122.9	105.0	122.2	104.2	116.5	116.5	118.2
6月	113.4	108.7	114.3	121.6	106.9	104.8	127.4	103.8	118.6	118.8	120.1
7月	111.8	108.4	113.2	115.0	110.7	106.9	130.2	106.0	116.3	116.1	122.2
8月	113.9	112.1	120.3	128.9	111.3	106.9	127.6	105.8	116.7	116.7	116.7
9月	111.1	109.0	113.2	115.5	111.2	106.7	134.6	105.7	112.6	112.8	115.6
10月	117.8	116.2	127.9	135.2	117.5	106.7	132.3	105.7	118.5	118.4	119.6
11月	111.7	108.1	119.3	127.5	111.2	101.6	124.2	100.6	115.5	115.5	121.3
12月	109.0	107.3	120.7	129.5	114.0	98.8	129.7	97.7	111.0	110.9	111.7
2019年											
1月	112.7	116.9	128.2	140.3	111.7	108.9	124.7	108.3	111.1	111.2	110.3
2月	113.9	112.9	125.1	136.8	112.8	106.0	129.0	105.0	113.7	113.6	120.4
3月	112.5	112.8	122.1	132.6	113.3	108.1	122.1	107.4	113.6	113.3	117.5
4月	109.1	109.4	118.4	125.0	111.5	105.1	127.5	104.3	107.8	106.7	120.4
5月	109.7	111.7	127.8	136.0	115.2	104.4	128.2	103.5	107.2	106.9	116.6
6月	110.2	111.3	117.2	124.5	110.9	106.7	123.0	106.0	107.6	107.7	113.8
7月	109.5	109.7	121.7	130.8	111.2	103.5	127.4	102.5	109.7	109.7	112.1
8月	106.3	104.6	114.3	118.6	110.2	99.1	131.9	97.6	108.3	108.2	110.7
9月	110.6	112.0	121.1	133.8	107.7	106.5	125.6	105.7	108.2	108.1	114.5
10月	108.5	107.1	109.9	120.0	98.4	104.1	130.9	103.1	108.5	108.5	108.6
11月	108.1	109.8	119.5	133.8	103.9	103.9	126.5	103.1	104.9	104.9	106.0
12月	104.5	105.0	108.3	115.1	102.3	102.0	122.7	101.3	104.4	104.2	109.8
2020年											
1月	106.3	111.3	112.7	117.9	105.0	110.7	104.1	111.0	103.3	103.1	106.2
2月	104.5	105.7	108.3	113.3	103.2	103.9	105.2	103.9	102.3	102.3	104.4
3月	102.6	101.0	103.3	98.8	109.7	100.4	103.6	100.1	106.4	106.3	103.1
4月	102.0	101.2	100.4	102.3	97.6	101.3	97.0	101.5	103.0	102.9	98.0
5月	97.2	98.0	97.1	98.6	94.0	99.5	86.7	100.0	96.2	96.4	92.8
6月	96.6	100.4	99.6	101.1	99.5	99.6	96.7	99.6	90.6	90.5	92.7
7月	95.2	97.5	99.3	104.5	93.2	97.4	95.9	97.8	92.1	91.9	98.1
8月	96.5	98.4	97.6	100.6	94.5	98.8	96.9	98.8	94.6	94.5	99.0
9月	97.9	97.7	97.8	95.5	100.5	97.8	107.1	97.4	97.5	97.5	97.8
10月	100.2	98.6	96.4	93.3	98.6	98.8	101.2	98.7	101.9	101.9	101.7
11月	100.1	95.5	91.5	79.0	104.2	98.1	99.7	98.1	104.0	104.3	99.7
12月	99.2	97.0	97.0	99.0	95.1	96.1	103.8	95.9	103.0	103.0	104.5
2021年											
1月	100.3	98.1	91.0	84.5	97.5	103.6	110.4	103.4	104.9	104.9	101.8
2月	97.9	95.5	94.0	94.1	95.3	96.8	107.6	96.5	99.2	99.1	102.6
3月	96.7	93.8	93.5	93.1	94.6	94.1	108.8	93.1	102.8	102.7	100.1
4月	100.1	95.3	97.5	98.1	96.0	93.9	100.7	93.7	106.6	106.5	106.8
5月	101.9	95.8	93.6	91.7	94.8	97.7	92.0	97.9	109.3	109.5	104.4
6月	105.0	100.7	96.9	105.3	90.6	101.9	86.3	102.3	108.9	109.1	103.9
7月	103.1	96.6	90.2	88.4	92.3	101.2	77.1	102.5	110.7	111.1	102.9
8月	101.3	94.4	90.3	88.3	92.6	96.6	71.8	97.6	110.4	110.5	103.3
9月	97.3	85.4	80.0	78.5	81.7	89.3	69.0	90.2	110.8	111.1	105.4
10月	100.5	95.2	95.7	103.1	88.0	94.4	60.9	95.8	106.8	107.2	97.6
11月	99.5	95.8	94.6	97.6	89.8	96.4	59.7	98.0	102.5	102.6	100.4
12月	103.0	95.5	92.3	95.0	89.7	96.8	63.8	98.3	113.6	114.4	99.0
2022年											
1月	101.4	94.9	96.3	101.1	89.6	95.1	56.0	96.7	111.1	111.4	103.0
2月	104.0	97.0	97.5	95.8	100.8	96.9	52.6	98.7	111.2	111.7	99.4
3月	102.7	99.0	102.3	110.1	95.1	97.3	52.2	99.1	109.5	109.4	108.2
4月	103.6	98.5	101.0	108.2	91.9	97.1	56.0	98.8	110.2	110.5	99.8
5月	103.1	96.2	100.0	105.6	92.9	94.1	61.6	95.3	111.9	112.2	101.8
6月	103.0	95.5	103.1	106.0	102.5	90.1	62.8	91.0	111.2	111.4	106.8
7月	104.1	97.4	101.5	105.5	96.4	95.3	74.6	96.5	112.6	113.1	101.4
8月	103.8	96.0	99.3	102.2	95.6	94.0	64.3	95.1	114.4	114.7	103.6
9月	100.6	95.0	99.1	103.7	93.9	92.2	57.8	93.8	106.6	107.1	92.7
10月	100.3	94.7	95.7	96.3	96.2	94.3	61.4	95.7	106.7	106.7	109.4
11月	100.0	93.6	94.2	92.3	94.5	92.9	63.2	94.2	106.3	106.5	102.2
12月	98.4	93.1	94.3	91.0	98.0	92.1	60.8	93.4	105.8	106.2	97.5

第5表 財分類別出荷指数

(2020年=100)

年月(期)	鉱工業	最終 需要財	投資財	資本財	建設財	消費財	消費財		生産財	鉱工 業用 生産財	その 他用 生産財	
							耐久 消費財	非耐久 消費財				
ウェイト	10000.0	5292.0	2451.8	1088.8	1363.0	2840.2	69.5	2770.7	4708.0	4492.9	215.1	
原指数												
2018年	115.4	114.7	123.1	128.7	118.6	107.5	118.0	107.2	116.3	115.0	142.5	
2019年	111.9	113.6	123.0	136.0	112.7	105.4	120.6	105.1	110.0	109.4	121.9	
2020年	100.0	100.0	100.0	100.0	100.0	100.0	100.0	100.0	100.0	100.0	100.0	
2021年	100.0	95.3	94.0	97.9	90.9	96.3	83.5	96.7	105.3	105.4	104.4	
2022年	100.9	97.3	99.2	107.2	92.9	95.6	57.3	96.6	104.9	105.1	102.0	
2018年	1月	108.6	105.4	113.0	112.5	113.4	98.8	113.2	98.4	112.3	111.1	137.8
	2月	112.0	113.7	126.5	137.4	117.8	102.5	114.3	102.2	110.1	109.0	131.9
	3月	123.1	124.0	137.6	141.8	134.2	112.2	127.7	111.8	122.2	120.5	156.7
	4月	111.5	111.0	108.5	106.7	109.9	113.2	123.7	112.9	112.1	111.1	132.5
	5月	112.5	110.2	117.8	124.1	112.9	103.5	103.6	103.5	115.0	113.7	142.8
	6月	114.1	112.3	119.2	126.9	113.0	106.4	117.2	106.1	116.1	115.0	138.2
	7月	117.0	113.3	113.6	111.5	115.2	113.0	123.7	112.7	121.3	120.0	146.8
	8月	111.9	112.2	114.9	124.0	107.7	109.8	116.4	109.6	111.7	111.3	119.2
	9月	112.2	109.1	119.2	122.9	116.2	100.4	120.8	99.9	115.7	114.5	142.0
	10月	126.0	124.0	139.2	146.0	133.8	110.8	123.0	110.5	128.2	126.5	163.2
	11月	120.2	121.3	136.7	144.9	130.2	107.9	112.6	107.8	119.0	117.1	156.8
	12月	116.1	120.1	130.4	145.2	118.6	111.3	119.3	111.1	111.6	110.2	141.6
2019年	1月	109.0	109.0	123.2	137.8	111.6	96.8	120.4	96.2	108.9	108.3	122.0
	2月	112.4	116.0	135.5	158.6	117.0	99.2	121.0	98.7	108.3	107.0	135.6
	3月	117.4	122.5	139.0	150.3	130.0	108.3	132.6	107.7	111.7	110.7	133.4
	4月	113.2	117.2	118.1	128.7	109.7	116.4	122.2	116.3	108.6	108.1	120.1
	5月	109.1	108.0	118.8	136.7	104.4	98.7	109.7	98.4	110.3	109.5	127.5
	6月	109.8	110.5	119.2	124.3	115.1	103.0	114.0	102.7	108.9	108.4	120.1
	7月	117.0	117.4	127.5	136.9	120.0	108.6	121.7	108.3	116.6	116.7	114.2
	8月	103.3	102.7	106.9	119.2	97.0	99.0	115.5	98.6	104.0	103.6	112.8
	9月	112.7	115.8	129.4	142.4	118.9	104.1	122.3	103.6	109.2	108.5	123.2
	10月	117.1	118.2	118.0	129.7	108.7	118.3	125.4	118.1	115.8	115.6	119.8
	11月	111.8	111.8	125.9	144.4	111.1	99.7	120.8	99.2	111.7	111.4	117.2
	12月	110.2	114.1	115.0	122.7	108.9	113.2	121.9	113.0	105.9	105.4	116.8
2020年	1月	101.8	99.4	109.1	113.7	105.4	91.0	93.6	90.9	104.5	104.5	106.4
	2月	100.6	99.6	103.4	100.8	105.3	96.3	103.0	96.2	101.8	101.8	102.6
	3月	109.6	107.8	118.6	113.2	122.9	98.4	111.1	98.1	111.6	111.9	104.5
	4月	100.5	101.1	87.1	89.5	85.2	113.1	96.6	113.5	99.9	100.3	89.5
	5月	86.7	85.6	78.8	86.6	72.6	91.5	83.0	91.7	87.9	88.2	82.0
	6月	97.3	100.7	99.1	100.1	98.4	102.0	92.2	102.3	93.5	93.8	88.3
	7月	99.2	101.3	100.8	109.3	94.1	101.6	96.1	101.8	96.9	96.1	112.9
	8月	89.2	92.7	86.6	95.2	79.7	98.0	94.6	98.1	85.3	85.3	84.3
	9月	101.2	100.8	107.6	103.0	111.3	94.9	111.1	94.4	101.8	101.4	109.7
	10月	107.0	105.2	104.7	96.6	111.1	105.7	106.7	105.7	108.9	108.6	115.2
	11月	101.5	100.4	101.2	89.0	111.0	99.7	103.2	99.6	102.8	103.0	98.9
	12月	105.3	105.6	103.0	102.9	103.1	107.7	108.7	107.7	105.1	105.0	105.7
2021年	1月	92.7	86.0	89.4	81.2	96.0	83.1	103.7	82.6	100.3	100.6	94.2
	2月	93.8	93.6	97.4	99.4	95.7	90.4	103.0	90.1	94.0	94.0	92.8
	3月	107.5	104.8	112.7	108.4	116.1	98.0	128.0	97.2	110.4	110.0	119.6
	4月	104.5	101.9	95.3	100.0	91.5	107.7	101.2	107.8	107.4	107.8	100.3
	5月	93.8	88.1	83.7	94.7	74.9	92.0	91.5	92.0	100.2	100.5	93.9
	6月	104.3	99.2	101.3	107.1	96.7	97.3	82.9	97.6	110.1	110.3	107.0
	7月	105.7	99.0	96.7	102.5	92.1	101.0	74.2	101.7	113.3	113.2	114.1
	8月	93.9	87.9	81.5	86.3	77.7	93.5	65.8	94.2	100.5	100.9	92.4
	9月	95.1	88.0	85.2	87.5	83.3	90.4	66.2	91.0	103.0	103.0	104.6
	10月	101.5	96.6	93.7	103.2	86.1	99.0	62.8	99.9	107.0	107.3	100.7
	11月	102.8	96.3	96.0	101.7	91.5	96.6	60.4	97.5	110.0	109.8	112.8
	12月	104.4	101.6	95.2	103.1	88.9	107.0	62.3	108.2	107.5	106.9	120.2
2022年	1月	95.5	87.6	92.2	100.7	85.4	83.7	61.0	84.3	104.3	104.0	110.6
	2月	97.1	94.7	100.6	108.9	94.0	89.6	50.7	90.6	99.8	99.9	98.2
	3月	108.9	104.9	114.2	126.2	104.6	97.0	61.6	97.9	113.2	113.2	114.5
	4月	100.9	101.0	93.2	112.7	77.6	107.6	56.5	108.9	100.8	101.0	95.1
	5月	93.1	89.1	86.3	102.7	73.2	91.6	58.5	92.4	97.6	98.1	87.6
	6月	105.9	103.4	108.1	112.3	104.8	99.2	57.5	100.3	108.9	109.4	97.5
	7月	106.6	102.2	104.7	113.3	97.9	100.1	58.3	101.1	111.5	111.6	109.6
	8月	99.1	95.0	93.7	101.2	87.6	96.2	56.1	97.2	103.7	104.5	87.8
	9月	102.1	97.6	105.0	111.5	99.9	91.2	47.8	92.2	107.2	107.5	100.8
	10月	100.8	97.7	96.6	99.6	94.2	98.6	60.4	99.5	104.3	104.2	105.1
	11月	100.9	96.0	99.8	100.7	99.1	92.7	59.3	93.5	106.5	106.1	114.0
	12月	99.8	98.2	96.3	96.1	96.5	99.9	59.4	100.9	101.5	101.4	103.1

第5表 財分類別出荷指数

(2020年=100)

年月(期)	鉱工業	最終 需要財	投資財	資本財	建設財	消費財	消費財		生産財	鉱工 業用 生産財	その 他用 生産財
							耐久 消費財	非耐久 消費財			
ウェイト	10000.0	5292.0	2451.8	1088.8	1363.0	2840.2	69.5	2770.7	4708.0	4492.9	215.1
季節調整指数											
2018年											
I期	115.8	115.5	121.4	124.9	117.9	110.7	113.1	110.6	116.0	114.8	143.3
II期	115.5	114.3	122.8	127.4	120.6	106.6	118.4	106.3	117.2	116.1	146.3
III期	114.6	112.8	118.3	120.1	115.3	108.3	123.2	107.9	116.6	115.5	138.5
IV期	115.4	115.9	128.4	140.2	119.9	104.8	116.9	104.6	115.3	113.6	141.7
2019年											
I期	114.8	117.8	129.1	144.4	116.1	107.9	120.1	107.5	111.2	110.5	132.8
II期	114.1	115.1	127.8	138.2	120.6	104.8	120.3	104.3	112.3	111.7	131.0
III期	111.3	112.7	122.4	131.5	113.5	104.1	122.9	103.7	109.7	109.2	119.0
IV期	108.4	109.4	114.3	129.0	103.4	105.1	120.8	104.7	107.5	107.2	108.5
2020年											
I期	105.5	104.7	108.9	111.0	107.6	101.2	96.6	101.3	106.3	106.6	103.9
II期	96.9	97.7	93.6	96.4	92.3	100.7	93.5	100.9	96.0	96.3	92.7
III期	96.9	99.0	99.3	101.5	96.4	98.3	103.7	98.2	94.4	93.8	102.9
IV期	100.6	99.2	99.0	94.5	102.3	99.5	104.0	99.4	102.4	102.4	98.1
2021年											
I期	99.1	96.3	96.4	93.4	98.2	96.5	107.8	96.2	102.3	102.5	102.9
II期	102.9	97.9	99.0	104.4	95.6	97.2	94.5	97.3	108.4	108.6	107.9
III期	98.6	92.3	88.7	91.0	86.0	95.2	71.1	95.8	105.4	105.2	104.4
IV期	99.3	94.2	92.0	101.9	84.3	96.2	60.6	97.0	105.1	105.2	102.8
2022年											
I期	101.7	97.4	98.7	109.1	90.4	96.4	56.0	97.6	106.5	106.6	108.8
II期	101.8	99.1	101.1	112.4	92.5	97.3	59.1	98.2	104.8	105.1	100.6
III期	102.6	98.8	101.5	107.3	95.9	96.2	55.9	97.1	107.0	107.1	99.9
IV期	98.2	94.4	96.1	99.5	93.4	92.9	58.9	93.7	102.3	102.4	100.0
2018年											
1月	114.5	114.3	117.5	116.0	115.7	111.7	113.1	111.6	114.5	113.1	143.2
2月	116.0	116.3	123.5	129.3	118.4	109.8	114.4	109.6	115.6	114.7	140.3
3月	116.8	115.9	123.2	129.5	119.7	110.6	111.9	110.5	118.0	116.7	146.3
4月	114.7	112.7	122.3	121.1	122.1	104.8	119.6	104.4	117.0	116.0	144.0
5月	116.7	117.0	124.9	129.9	126.4	108.4	112.2	108.3	117.7	116.5	149.2
6月	115.2	113.2	121.2	131.1	113.3	106.7	123.5	106.3	116.8	115.7	145.6
7月	114.5	111.5	113.4	108.3	113.9	109.4	123.6	109.0	118.1	116.4	142.0
8月	116.0	114.6	123.5	127.9	118.6	109.1	121.9	109.0	116.0	115.3	135.7
9月	113.4	112.2	118.1	124.0	113.3	106.3	124.1	105.8	115.6	114.9	137.9
10月	117.0	116.5	129.8	140.1	121.4	106.1	120.1	105.7	119.3	116.8	144.9
11月	114.4	115.7	126.6	141.4	118.3	105.1	110.7	105.1	112.9	111.4	145.1
12月	114.8	115.4	128.8	139.0	119.9	103.3	119.8	102.9	113.7	112.7	135.1
2019年											
1月	114.7	118.0	128.1	143.0	113.3	109.1	120.7	108.7	110.5	109.8	126.5
2月	115.9	118.2	131.8	149.4	116.7	106.0	122.6	105.5	113.1	112.0	145.0
3月	113.8	117.1	127.4	140.8	118.4	108.6	116.9	108.3	110.1	109.6	126.9
4月	114.4	116.8	130.4	142.2	121.3	105.8	119.8	105.5	110.7	110.1	128.7
5月	114.9	115.6	129.8	143.4	122.7	103.7	121.4	103.2	114.2	113.4	135.5
6月	113.0	113.0	123.1	129.1	117.7	104.8	119.8	104.3	112.1	111.6	128.8
7月	111.9	113.2	123.0	128.4	115.6	103.7	121.6	103.4	110.8	110.2	106.9
8月	110.0	107.7	119.1	126.4	111.9	99.5	122.9	99.1	110.9	110.2	131.6
9月	112.0	117.1	125.1	139.7	113.0	109.0	124.2	108.5	107.4	107.1	118.5
10月	109.6	111.1	111.7	125.1	100.8	112.1	123.8	111.8	108.6	107.7	106.3
11月	109.0	109.3	120.1	145.0	103.6	99.3	119.4	98.9	108.4	108.5	110.0
12月	106.6	107.7	111.1	116.9	105.8	103.9	119.3	103.5	105.4	105.3	109.2
2020年											
1月	106.6	107.4	113.1	119.0	106.4	102.3	94.2	102.5	105.4	105.3	110.0
2月	105.5	105.1	107.5	110.3	107.8	103.6	98.0	103.8	105.6	105.9	104.2
3月	104.3	101.5	106.0	103.8	108.6	97.6	97.5	97.6	107.8	108.5	97.6
4月	100.3	99.7	94.4	97.2	93.0	102.4	94.0	102.6	101.1	101.3	95.9
5月	94.6	94.8	90.1	93.8	89.5	99.0	90.7	99.2	94.8	95.1	91.1
6月	95.8	98.6	96.4	98.3	94.5	100.8	95.7	100.9	92.2	92.5	91.1
7月	94.9	97.6	97.2	102.2	91.7	96.8	97.8	96.9	92.0	90.6	104.7
8月	97.0	99.4	99.1	104.0	94.2	100.1	101.2	100.2	92.8	92.6	99.8
9月	98.9	100.1	101.5	98.2	103.2	98.1	112.1	97.6	98.4	98.3	104.3
10月	101.2	99.9	100.1	95.2	103.1	100.9	103.5	100.8	104.0	103.3	104.2
11月	100.1	99.2	98.2	90.1	105.8	99.8	103.3	99.7	100.4	100.9	93.3
12月	100.4	98.4	98.7	98.2	98.1	97.7	105.2	97.6	102.7	103.1	96.9
2021年											
1月	100.4	96.2	96.6	88.7	101.1	96.2	105.5	95.9	104.7	105.1	100.1
2月	97.3	95.9	95.6	95.0	95.9	96.8	107.8	96.5	98.4	98.6	99.5
3月	99.7	96.7	96.9	96.6	97.6	96.6	110.0	96.2	103.9	103.9	109.2
4月	103.8	99.7	102.7	106.8	100.9	96.9	98.7	96.8	108.3	108.5	107.5
5月	102.6	97.6	96.6	102.3	93.6	99.1	99.4	99.1	108.5	108.7	106.0
6月	102.3	96.5	97.6	104.0	92.2	95.7	85.5	95.9	108.5	108.6	110.3
7月	102.6	96.8	94.8	97.6	91.7	97.3	76.1	97.8	109.4	108.5	106.5
8月	99.9	92.6	90.9	92.3	89.0	94.3	70.2	94.9	107.0	107.1	106.7
9月	93.3	87.4	80.3	83.2	77.2	93.9	67.1	94.6	99.8	100.0	100.0
10月	98.3	93.6	92.3	104.4	82.8	95.3	61.3	96.1	104.7	104.9	93.3
11月	99.7	93.9	91.6	101.6	84.9	95.8	60.3	96.7	105.5	105.6	104.6
12月	100.0	95.0	92.1	99.8	85.1	97.4	60.1	98.3	105.2	105.1	110.4
2022年											
1月	102.4	97.6	98.2	110.3	87.8	97.3	61.4	98.4	108.0	107.7	116.9
2月	100.9	97.2	98.9	104.8	94.1	96.1	53.3	97.2	104.7	105.0	105.1
3月	101.7	97.4	99.0	112.1	89.4	95.9	53.3	97.1	106.8	107.2	104.3
4月	101.9	100.2	102.3	121.0	88.4	97.7	55.4	98.7	103.7	103.8	103.6
5月	100.0	96.9	97.6	108.2	89.7	96.9	62.7	97.7	103.7	104.0	98.0
6月	103.5	100.1	103.3	108.1	99.3	97.4	59.2	98.3	107.1	107.4	100.3
7月	104.3	100.9	103.5	109.9	97.5	97.6	59.4	98.5	109.2	108.6	103.7
8月	103.1	98.4	101.8	106.1	97.3	95.9	59.7	96.8	107.9	108.3	99.0
9月	100.5	97.0	99.1	106.0	92.9	95.1	48.7	96.1	104.0	104.4	96.9
10月	98.7	95.4	96.5	101.3	92.9	94.6	59.9	95.4	102.7	102.7	98.0
11月	98.1	93.9	95.9	101.1	92.1	92.1	59.2	92.9	102.4	102.3	105.9
12月	97.8	93.8	95.9	96.0	95.1	92.1	57.5	92.9	101.7	102.1	96.1

第6表 財分類別在庫指数

(2020年=100)

年月(期)	鉱工業	最終 需要財	投資財			消費財	消費財		生産財	鉱工 業用 生産財	その 他用 生産財	
			資本財	建設財	消費財		耐久 消費財	非耐久 消費財				
ウェイト	10000.0	4174.3	2059.4	864.3	1195.1	2114.9	-	2114.9	5825.7	5663.1	162.6	
原指数												
2018年	84.3	102.0	95.9	99.1	93.5	107.9	-	107.9	71.7	71.8	68.3	
2019年	96.1	103.0	103.5	116.7	93.9	102.6	-	102.6	91.1	91.4	82.2	
2020年	100.0	100.0	100.0	100.0	100.0	100.0	-	100.0	100.0	100.0	100.0	
2021年	91.3	97.2	101.7	116.2	91.1	92.8	-	92.8	87.1	87.0	92.8	
2022年	88.3	83.3	82.9	76.3	87.7	83.6	-	83.6	91.8	92.0	85.8	
2018年	1月	83.7	106.8	116.9	146.6	95.3	97.0	-	97.0	67.1	67.6	50.0
	2月	80.4	98.9	98.3	99.8	97.2	99.4	-	99.4	67.2	67.3	63.4
	3月	82.7	95.5	95.2	97.4	93.7	95.8	-	95.8	73.5	73.8	64.2
	4月	87.5	97.5	90.5	90.0	91.0	104.4	-	104.4	80.3	80.4	77.5
	5月	81.6	108.7	95.7	99.4	93.1	121.3	-	121.3	62.2	62.1	66.5
	6月	76.2	97.3	69.6	39.5	91.4	124.3	-	124.3	61.1	61.0	65.3
	7月	82.5	115.4	111.9	132.1	97.3	118.7	-	118.7	58.9	58.5	72.7
	8月	81.6	105.8	93.5	92.5	94.2	117.7	-	117.7	64.3	64.1	72.2
	9月	86.7	102.2	88.0	77.8	95.4	116.0	-	116.0	75.6	75.6	75.1
	10月	85.5	100.7	98.9	107.2	92.9	102.4	-	102.4	74.6	74.7	71.6
	11月	94.7	104.6	107.1	133.0	88.4	102.1	-	102.1	87.6	88.0	76.1
	12月	88.8	90.0	84.7	73.7	92.6	95.2	-	95.2	88.0	88.7	64.6
2019年	1月	102.0	120.4	140.9	214.2	87.9	100.4	-	100.4	88.8	89.0	82.1
	2月	88.0	100.5	102.8	113.5	95.1	98.2	-	98.2	79.1	79.6	61.9
	3月	94.2	103.9	97.1	107.8	89.4	110.5	-	110.5	87.2	87.7	68.7
	4月	92.2	97.2	84.6	79.2	88.5	109.5	-	109.5	88.7	88.9	80.4
	5月	92.8	101.8	86.5	83.7	88.5	116.8	-	116.8	86.4	87.1	62.5
	6月	97.3	105.2	94.1	91.7	95.8	116.0	-	116.0	91.6	91.9	80.4
	7月	104.9	113.4	117.4	144.7	97.7	109.5	-	109.5	98.8	99.0	93.9
	8月	96.8	107.7	113.3	128.0	102.7	102.3	-	102.3	89.0	88.9	94.0
	9月	97.2	102.8	104.4	114.2	97.2	101.3	-	101.3	93.1	93.1	91.6
	10月	100.8	102.4	112.3	138.6	93.3	92.7	-	92.7	99.6	99.4	108.4
	11月	97.3	96.6	99.1	106.1	94.1	94.2	-	94.2	97.8	98.0	90.7
	12月	89.5	84.2	88.9	78.6	96.4	79.6	-	79.6	93.4	94.0	71.7
2020年	1月	91.8	92.3	98.7	96.1	100.6	86.1	-	86.1	91.4	91.2	96.4
	2月	95.6	98.7	109.7	120.9	101.6	88.0	-	88.0	93.4	93.6	87.5
	3月	97.1	93.3	75.6	40.7	100.8	110.6	-	110.6	99.8	100.2	86.3
	4月	93.6	92.6	86.2	74.9	94.3	98.8	-	98.8	94.3	93.9	110.1
	5月	104.4	109.2	107.2	130.9	90.0	111.1	-	111.1	101.0	100.8	107.1
	6月	105.9	120.6	122.7	160.2	95.6	118.6	-	118.6	95.4	95.3	99.8
	7月	101.3	112.9	119.8	140.4	104.9	106.1	-	106.1	92.9	92.6	104.3
	8月	107.4	113.7	119.8	133.8	109.6	107.7	-	107.7	102.9	102.6	111.2
	9月	99.3	94.1	94.1	88.9	97.9	94.1	-	94.1	103.0	103.2	98.1
	10月	106.0	100.3	102.3	101.3	102.9	98.3	-	98.3	110.1	110.3	104.5
	11月	102.0	90.4	85.3	66.3	99.1	95.3	-	95.3	110.4	110.9	92.1
	12月	95.6	82.0	78.7	45.6	102.7	85.3	-	85.3	105.3	105.4	102.6
2021年	1月	93.8	89.9	99.3	83.7	110.6	80.8	-	80.8	96.6	96.6	97.4
	2月	85.2	83.7	74.0	33.1	103.6	93.1	-	93.1	86.3	86.1	91.9
	3月	90.0	96.4	90.1	82.9	95.3	102.6	-	102.6	85.4	85.4	85.1
	4月	93.9	101.9	103.6	126.4	87.1	100.2	-	100.2	88.2	87.6	109.8
	5月	91.0	92.6	89.3	99.2	82.1	95.9	-	95.9	89.9	89.5	103.3
	6月	98.1	113.1	106.6	137.0	84.7	119.3	-	119.3	87.3	87.1	95.4
	7月	91.9	93.2	97.9	113.2	86.8	88.5	-	88.5	91.1	90.9	96.4
	8月	94.5	100.5	110.9	137.9	91.4	90.4	-	90.4	90.1	89.7	104.4
	9月	89.4	96.8	107.9	131.2	91.0	86.1	-	86.1	84.1	84.1	83.8
	10月	92.4	103.2	118.0	154.8	91.4	88.7	-	88.7	84.7	84.7	84.2
	11月	89.3	102.5	116.4	159.6	85.1	88.9	-	88.9	79.9	79.9	79.7
	12月	86.3	92.2	106.1	135.9	84.5	78.7	-	78.7	82.1	82.1	82.4
2022年	1月	84.0	90.2	93.5	94.7	92.6	87.0	-	87.0	79.5	79.7	73.1
	2月	84.8	79.0	73.2	45.8	93.0	84.6	-	84.6	89.0	89.6	70.4
	3月	88.2	89.7	96.1	108.3	87.3	83.4	-	83.4	87.1	86.8	98.3
	4月	79.9	72.3	60.4	33.2	80.1	83.9	-	83.9	85.4	84.7	108.7
	5月	87.7	88.1	80.9	78.0	82.9	95.2	-	95.2	87.4	87.5	84.3
	6月	89.7	94.6	85.9	94.5	79.7	103.1	-	103.1	86.1	86.1	86.7
	7月	89.5	85.5	81.0	81.6	80.5	89.8	-	89.8	92.5	92.8	80.8
	8月	92.7	85.2	89.6	92.3	87.7	80.9	-	80.9	98.0	98.2	89.8
	9月	92.8	86.2	97.3	105.7	91.2	75.3	-	75.3	97.5	97.9	83.1
	10月	93.6	82.8	92.0	93.3	91.0	73.8	-	73.8	101.4	101.6	91.5
	11月	90.7	77.5	77.4	61.4	89.1	77.5	-	77.5	100.2	100.7	83.5
	12月	85.4	68.3	67.7	26.7	97.3	68.9	-	68.9	97.6	98.1	79.7

第6表 財分類別在庫指数

(2020年=100)

年月(期)	鉱工業	最終 需要財	投資財			消費財	消費財		生産財	鉱工 業用 生産財	その 他用 生産財
			資本財	建設財	消費財		耐久 消費財	非耐久 消費財			
ウェイト	10000.0	4174.3	2059.4	864.3	1195.1	2114.9	-	2114.9	5825.7	5663.1	162.6
季節調整済指数											
2018年											
I期	84.6	104.0	104.9	119.7	92.9	101.3	-	101.3	70.8	70.9	67.4
II期	80.5	99.1	89.3	81.2	94.3	108.2	-	108.2	68.9	69.1	66.7
III期	82.4	102.8	92.4	91.2	93.4	113.8	-	113.8	65.9	65.9	69.6
IV期	89.7	101.6	96.5	103.4	93.4	107.8	-	107.8	80.6	80.9	69.6
2019年											
I期	97.5	112.8	115.3	151.9	88.1	107.2	-	107.2	86.9	87.1	80.2
II期	92.9	99.2	92.8	90.1	94.4	105.2	-	105.2	91.0	91.6	71.1
III期	98.4	102.6	104.8	114.2	96.9	101.7	-	101.7	92.9	93.0	88.4
IV期	95.3	97.3	98.9	106.5	95.9	95.9	-	95.9	93.1	93.1	89.8
2020年											
I期	97.8	99.4	98.1	96.9	97.6	98.4	-	98.4	97.4	97.4	100.9
II期	100.4	104.7	111.0	127.6	98.0	100.0	-	100.0	99.5	99.4	100.3
III期	101.1	101.3	103.2	103.6	102.1	100.8	-	100.8	98.3	98.3	99.4
IV期	100.4	93.3	86.6	68.6	102.1	100.5	-	100.5	104.4	104.5	100.4
2021年											
I期	92.7	94.8	91.8	73.7	99.1	95.6	-	95.6	92.2	92.0	101.9
II期	93.6	100.2	106.6	134.8	89.8	95.5	-	95.5	90.8	90.6	96.4
III期	90.3	92.2	98.0	108.0	88.2	87.7	-	87.7	86.9	86.7	90.8
IV期	88.6	101.8	110.2	153.8	87.0	92.3	-	92.3	79.2	79.1	83.4
2022年											
I期	88.7	91.2	92.7	95.4	87.0	88.2	-	88.2	88.2	88.3	89.0
II期	85.2	82.4	79.8	69.6	86.3	85.1	-	85.1	88.3	88.4	86.4
III期	89.8	81.8	82.9	78.3	85.2	81.8	-	81.8	94.0	94.3	81.7
IV期	89.1	77.6	75.7	55.5	92.1	79.2	-	79.2	96.5	96.6	86.5
2018年											
1月	85.8	107.9	109.9	134.6	92.2	103.5	-	103.5	68.9	69.0	58.4
2月	83.8	104.5	103.4	116.1	92.8	105.8	-	105.8	70.4	70.4	72.4
3月	84.1	99.7	101.4	108.3	93.7	94.5	-	94.5	73.1	73.3	71.3
4月	86.2	100.3	99.1	101.7	94.7	103.1	-	103.1	81.3	81.8	69.1
5月	81.2	106.5	101.6	104.9	95.9	110.9	-	110.9	62.8	62.7	65.8
6月	74.1	90.4	67.2	37.1	92.2	110.7	-	110.7	62.7	62.7	65.3
7月	81.0	106.0	99.1	106.9	94.6	112.5	-	112.5	57.4	57.1	68.9
8月	80.2	100.8	88.9	87.2	90.6	113.3	-	113.3	65.4	65.5	66.1
9月	86.1	101.7	89.1	79.4	95.0	115.6	-	115.6	75.0	75.1	73.9
10月	82.7	100.2	96.3	97.2	94.0	107.3	-	107.3	71.3	71.4	70.0
11月	94.3	105.7	105.6	128.6	92.8	106.6	-	106.6	84.2	84.4	75.0
12月	92.2	99.0	87.7	84.4	93.4	109.6	-	109.6	86.2	86.8	63.9
2019年											
1月	104.9	122.3	132.0	198.1	84.5	108.3	-	108.3	91.3	91.0	94.1
2月	91.8	108.3	111.2	138.8	90.4	105.3	-	105.3	83.2	83.6	70.4
3月	95.7	107.8	102.8	118.7	89.4	108.1	-	108.1	86.2	86.6	76.2
4月	91.3	102.1	96.2	98.6	92.7	108.4	-	108.4	90.4	91.1	71.7
5月	92.9	99.5	92.1	88.8	92.4	105.7	-	105.7	87.8	88.5	61.2
6月	94.4	95.9	90.2	83.0	98.1	101.5	-	101.5	94.9	95.3	80.4
7月	103.8	103.7	105.3	117.1	95.9	103.5	-	103.5	96.7	96.9	89.1
8月	94.8	101.6	104.8	113.3	99.0	98.9	-	98.9	89.9	90.1	85.4
9月	96.5	102.6	104.2	112.2	95.9	102.6	-	102.6	92.0	92.1	90.6
10月	97.0	100.7	105.2	118.5	93.5	97.3	-	97.3	95.0	94.8	106.1
11月	96.1	97.6	97.4	101.8	97.7	98.3	-	98.3	93.0	92.9	91.5
12月	92.8	93.7	94.1	99.2	96.5	92.2	-	92.2	91.2	91.7	71.9
2020年											
1月	94.7	94.5	92.9	91.2	95.9	93.3	-	93.3	93.9	93.3	108.5
2月	100.0	108.1	122.0	155.0	96.3	94.4	-	94.4	99.2	99.3	99.4
3月	98.7	95.5	79.4	44.5	100.6	107.6	-	107.6	99.2	99.6	94.8
4月	93.6	99.0	101.5	102.8	99.4	97.8	-	97.8	96.7	96.7	97.5
5月	104.8	106.7	114.3	139.1	95.4	100.2	-	100.2	102.9	102.7	104.1
6月	102.7	108.4	117.3	141.0	99.3	101.9	-	101.9	98.8	98.9	99.3
7月	100.5	103.9	109.7	116.1	104.2	100.1	-	100.1	90.8	90.5	99.4
8月	104.3	106.8	108.3	112.6	105.9	105.3	-	105.3	102.6	102.6	100.6
9月	98.4	93.3	91.5	82.0	96.1	97.0	-	97.0	101.6	101.8	98.2
10月	101.7	97.5	92.9	82.6	102.3	103.3	-	103.3	104.8	105.0	102.1
11月	100.3	90.9	83.2	62.3	102.0	98.9	-	98.9	105.1	105.2	94.9
12月	99.1	91.6	83.7	60.8	102.0	99.3	-	99.3	103.4	103.3	104.2
2021年											
1月	97.2	93.1	95.1	83.3	104.6	87.6	-	87.6	99.5	99.2	108.5
2月	89.2	93.1	85.0	45.6	97.9	99.5	-	99.5	92.1	91.7	104.6
3月	91.7	98.3	95.2	92.2	94.8	99.6	-	99.6	85.0	85.0	92.7
4月	94.5	110.1	124.6	184.8	92.3	99.3	-	99.3	90.7	90.6	95.5
5月	91.2	90.2	94.3	103.4	87.9	86.3	-	86.3	91.2	90.9	99.6
6月	95.1	100.2	100.9	116.3	89.1	100.8	-	100.8	90.5	90.4	94.2
7月	91.2	86.6	91.6	96.5	86.9	83.5	-	83.5	89.1	88.9	93.0
8月	91.2	94.3	99.2	113.1	88.5	89.2	-	89.2	88.6	88.4	94.5
9月	88.6	95.8	103.2	114.4	89.2	90.4	-	90.4	83.0	82.9	84.8
10月	88.5	99.5	104.5	120.6	90.6	93.4	-	93.4	80.6	80.6	81.8
11月	87.8	102.9	113.0	150.0	87.4	92.1	-	92.1	76.3	76.0	83.3
12月	89.4	102.9	113.1	190.7	83.1	91.4	-	91.4	80.8	80.7	85.0
2022年											
1月	87.1	93.9	90.1	96.5	86.8	94.0	-	94.0	82.2	82.2	80.7
2月	89.0	88.8	86.3	67.6	87.4	89.8	-	89.8	95.2	95.7	80.2
3月	90.1	91.0	101.8	122.0	86.7	80.8	-	80.8	87.2	87.0	106.2
4月	80.8	78.3	73.1	49.3	85.3	83.1	-	83.1	87.8	87.6	93.2
5月	87.9	86.0	85.4	80.8	89.2	85.9	-	85.9	88.3	88.5	81.0
6月	86.9	83.0	80.8	78.7	84.5	86.2	-	86.2	88.9	89.0	85.0
7月	88.6	80.3	77.4	71.8	81.3	85.0	-	85.0	90.6	90.9	78.9
8月	89.0	80.1	79.8	74.7	85.1	80.5	-	80.5	95.1	95.5	81.0
9月	91.8	84.9	91.4	88.3	89.3	80.0	-	80.0	96.2	96.5	85.1
10月	89.7	79.5	80.7	71.7	89.7	77.7	-	77.7	96.5	96.6	88.7
11月	89.4	77.6	74.9	57.7	91.3	80.0	-	80.0	96.4	96.4	88.0
12月	88.2	75.7	71.4	37.2	95.4	79.8	-	79.8	96.5	96.8	82.8