

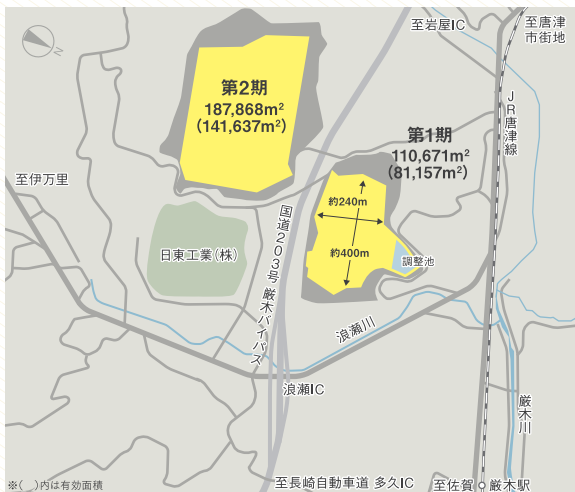
01 新産業集積エリア唐津

からつ

唐津市巖木町筭木(うつぼぎ)117-13 他



ICに近く、空港や港へのアクセスにも優れた広大な面積を有する工業団地です。地盤が強固なため、精密機器等の製造にも適しています。



面積

| 区分 | 総面積 | 工業用地面積 | 分譲済面積 | 分譲残面積 |
|-----|--------|--------|-------|--------|
| 第1期 | 15.1ha | 11.1ha | 0.0ha | 11.1ha |
| 第2期 | 27.9ha | 18.8ha | 0.0ha | 18.8ha |
| 全体 | 43.0ha | 29.9ha | 0.0ha | 29.9ha |

優遇制度

| | |
|-----|---|
| 県 | 企業立地補助金又は県企業立地促進特区による税の減免 企業立地資金融資制度 |
| 唐津市 | 佐賀県企業立地促進特区による固定資産税5免5減 雇用奨励金 配置転換者等奨励金 上水道料金利用補助金又は緑地等整備補助金 |

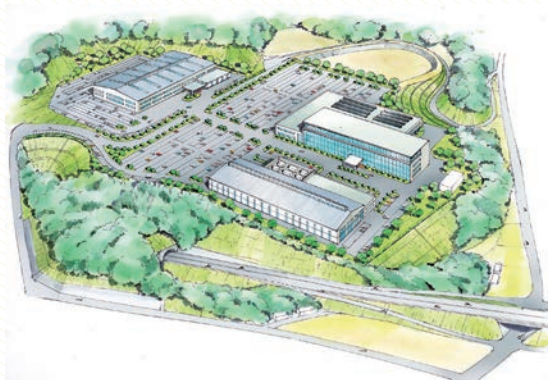
※優遇制度の適用にあたっては一定の条件がありますので、詳しくはお問い合わせください。

業種

| | |
|------|--|
| 対象業種 | 製造業等 |
| 想定業種 | ロボット関連産業、半導体関連産業、医療関連産業、化粧品関連産業、自動車・航空機関連産業等 |

指定・規制

| | |
|--------|-------------------------------------|
| 開発指定地域 | — |
| 都市計画区域 | 都市計画区域外 |
| 騒音規制 | 第2種区域 振動規制 第1種区域 |
| 建築基準 | 建ぺい率：— 容積率：— |
| その他 | 工場立地法の団地特例の適用あり (緑地・環境施設面積率下限1%) |



単価

| | |
|--------|-------------------------------|
| 分譲単価 | 12,400円/㎡(第1期) |
| 分譲予定時期 | 第1期 分譲中 第2期 未定(第1期分譲後の見込み) |
| 事業主体 | 佐賀県、唐津市 |

用水

| | |
|------|---|
| 工業用水 | — |
| 上水道 | 基本料金 1,023~168,310円(消費税抜) (口径により金額が異なる) 従量料金 250円/㎡(消費税抜) 供給可能水量 1,500㎡/日(第1期) |
| 地下水 | — |
| 排水 | 処理後、浪瀬川へ放流 |

電力

| | |
|------------|--------|
| 特別高圧(66kV) | 約1.0km |
| 普通高圧(6kV) | 近接 |

地質・地盤

| | |
|-------|----------------|
| 地質・地盤 | 第1種 N値50 深度3m~ |
|-------|----------------|

アクセス(車での移動時間)

| | |
|---------------------|-----------|
| 巖木バイパス浪瀬ICまで | 隣接(2分) |
| 長崎自動車道鳥栖ICまで | 50km(45分) |
| 九州自動車道福岡ICまで | 80km(62分) |
| 九州佐賀国際空港まで | 48km(50分) |
| 巖木駅まで | 2.1km(3分) |
| 伊万里港(国際コンテナターミナル)まで | 31km(45分) |
| 唐津港(妙見ふ頭)まで | 25km(40分) |
| 博多港(国際ターミナル)まで | 82km(65分) |

■お問い合わせは

| | |
|-------------|---------------|
| 佐賀県企業立地課 | ☎0952-25-7097 |
| 佐賀県首都圏事務所 | ☎03-5212-9199 |
| 佐賀県関西・中京事務所 | ☎06-6344-8031 |
| 唐津市企業誘致課 | ☎0955-72-9208 |

